

# 伊勢湾フェリー こども絵日記 コンクール 2020



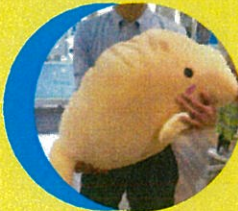
## 応募要項

- 応募期間：2020年7月1日(水)～8月31日(月) ※8月31日(月)当日消印有効
- 参加対象：小学生(地域は問いません)
- 応募方法：本チラシの裏面の用紙におかきいただき、ご提出ください。  
(絵の具、クレヨン・クレパス、色鉛筆等、筆記具は自由です。)
- 作品の条件：絵もしくは文中どちらかに、必ず「伊勢湾フェリー」を入れてください。  
(伊勢湾フェリーの風景、乗船体験記、伊勢湾フェリーで行った旅行記など)
- 提出先：【直接持参の場合】伊勢湾フェリー鳥羽のりば窓口(鳥羽ターミナル内)  
伊勢湾フェリー伊良湖のりば窓口  
【郵送の場合】〒517-0011 鳥羽市鳥羽3-1484-111 伊勢湾フェリー(株)  
伊勢湾フェリー絵日記コンクール係(※郵送料金はご負担願います)
- 入賞・入選作品の使用権は伊勢湾フェリーが保有し、応募作品は返却いたしません。  
入賞・入選作品は伊勢湾フェリーのパンフレットやホームページなどで使用することがあります。

## 賞品

- 最優秀賞[3名] ジュゴンぬいぐるみ
- 優秀賞[3名] 田原市産マスクメロン2個
- 特別賞[6名] 伊勢湾フェリーオリジナルグッズ
- 伊勢湾フェリー賞【全員】 伊勢湾フェリーオリジナルボールペン

最優秀賞



優秀賞



特別賞



※なお、過去に同賞を受賞された方は対象外とさせていただきます。予め、ご了承ください。

※賞品の写真は全てイメージです。

## 入賞発表

2020年9月15日(火)

- ※伊勢湾フェリーホームページ上で発表します。
- ※賞品は入賞者の方に発送いたします。

## 展示期間

- 伊勢湾フェリー鳥羽ターミナル…2020年 9月18日(金)～10月 4日(日)
- 三重県庁1F 県民ホール……………2020年10月19日(月)～10月23日(金)
- 愛知県庁地下通路内……………2020年11月24日(火)～12月 4日(金)

最優秀賞・優秀賞・特別賞の作品は卓上カレンダーになります！



Large empty box for drawing or message
--

Vertical line	Vertical line	Vertical line	Vertical line	Vertical line	Vertical line	Vertical line	Vertical line	Vertical line	Vertical line
---------------	---------------	---------------	---------------	---------------	---------------	---------------	---------------	---------------	---------------

月がつ  
 日にち  
 ( )  
 ( )  
 てんき  
 天気

市・町	小学校 年生	おなまえ (ふりがな)	男・女
-----	-----------	-------------	-----

※なまえには「ふりがな」も 書いてね!

※以下の情報は、入賞の際は切り取って展示します。また、本個人情報、入賞の際の賞品発送以外の目的には使用せず、展示会終了後は全て処分いたします。  
 ※また、最優秀賞および優秀賞、特別賞は、学校名、お名前が公表されますのであらかじめご了承ください。

ご住所：〒          -

電話番号：(          )          -