

データで見る「あいちの観光」の「いま」

あいちツーリズムトレンド

2021年7月号（2021年3月データ）

発行：愛知県

発行日：2021年7月21日



目次



【Trend①】宿泊者数の状況

- 「観光予報プラットフォーム」によるビッグデータ分析（3月データ＋今後の予報）

【Trend②】観光サイト「Aichi now」の利用状況

- 愛知県公式観光ウェブサイト「Aichi now」の利用状況（3月データ）

【Trend③】愛知県からのお知らせ

- 愛知県の観光施策に関する情報

【Trend①】宿泊者数の状況

宿泊に関するビッグデータ分析用サイト、「観光予報プラットフォーム(※)」を用いて分析。

観光予報プラットフォーム(※)とは

観光予報プラットフォーム推進協議会（事務局：公益社団法人日本観光振興協会）が提供するビッグデータ分析用プラットフォーム。日本全体の宿泊実績データのうち、宿泊実績・予約データ約2億泊（2020年6月時点）のサンプリングデータ（店頭、国内ネット販売、海外向けサイトの販売）を抽出し、宿泊者数の実績、予測データを算出している。

【Trend②】観光サイト「Aichi now」の利用状況

愛知県公式観光ウェブサイト「Aichi now」の利用状況等を分析。

【Trend①】宿泊者数の状況



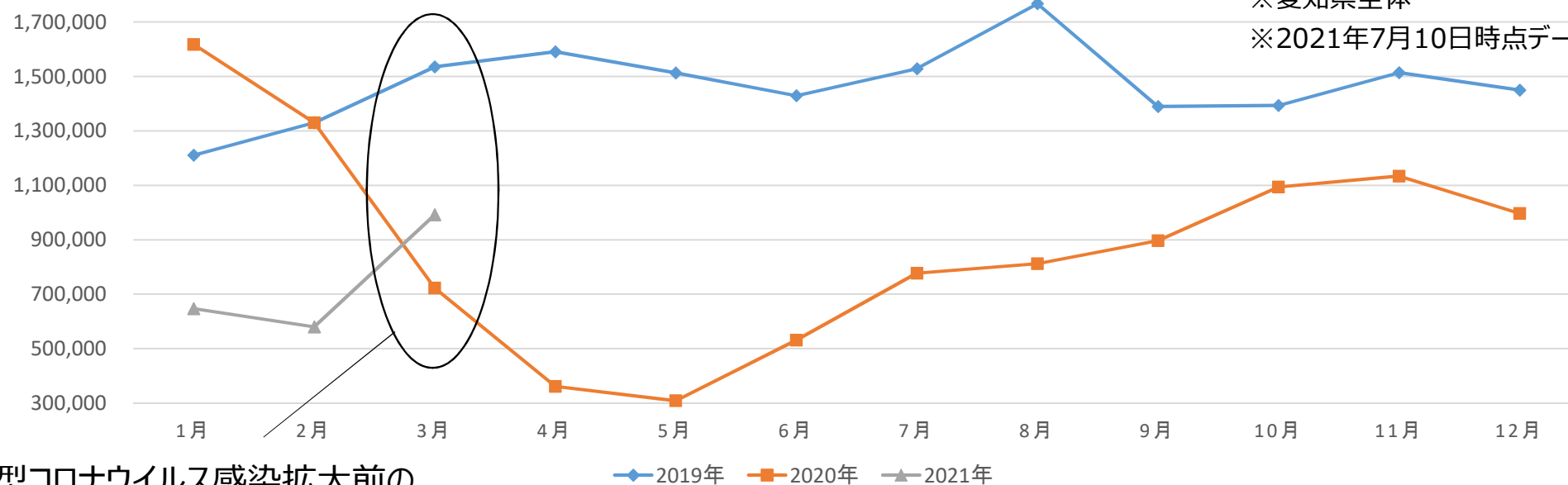
Aichi Tourism Trend

① 宿泊者数の推移

単位：人

※愛知県全体

※2021年7月10日時点データ



新型コロナウイルス感染拡大前の
2019年同月比で約6割

	宿泊者数
2021年3月	991,646人
2019年同月差	△543,227 (64.6%)
2020年同月差	268,562人 (137.1%)

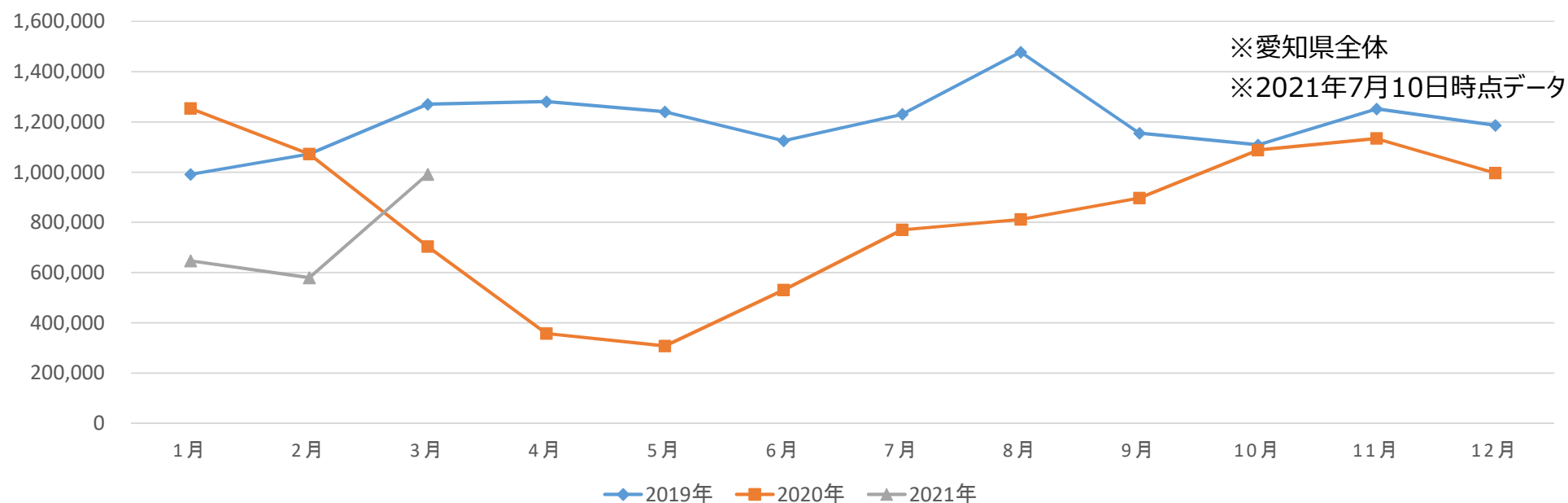
【Trend①】宿泊者数の状況



Aichi Tourism Trend

単位：人

②国内宿泊者数の推移



	宿泊者数
2021年3月	991,646人
2019年同月差	△278,152 (78.1%)
2020年同月差	287,429人 (140.8%)

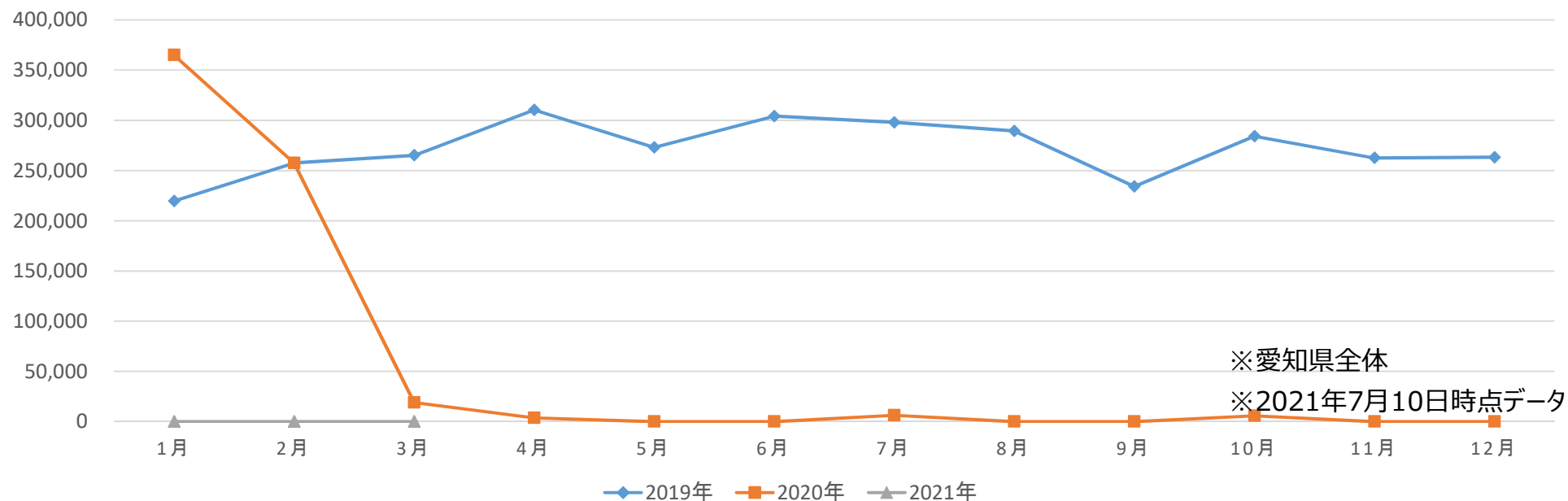
【Trend①】宿泊者数の状況



Aichi Tourism Trend

単位：人

③外国人宿泊者数の推移



	宿泊者数
2021年3月	0人
2019年同月差	△265,075 (-)
2020年同月差	△18,867人 (-)

【Trend①】宿泊者数の状況



Aichi Tourism Trend

④地域別動向 ※2021年3月データ

地域		対2019年同月比	国内旅行者	外国人旅行者
名古屋地域 (1市)	地域計	61.8%	78.1%	0.0%
	名古屋市	61.8%	78.1%	0.0%
尾張北部地域 (16市町)	地域計	78.0%	78.2%	0.0%
	犬山市	77.9%	78.3%	0.0%
一宮・尾張西部地域 (9市町村)	地域計	78.4%	78.4%	—
	一宮市	78.4%	78.4%	—
知多・衣浦東部地域 (13市町)	地域計	76.3%	77.8%	0.0%
	常滑市	74.7%	78.2%	0.0%
岡崎・西三河内陸地域 (3市)	地域計	78.5%	78.5%	0.0%
	豊田市	78.5%	78.5%	0.0%
新城・設楽地域 (4市町村)	地域計	66.8%	66.8%	—
	新城市	78.0%	78.0%	—
豊橋・三河湾地域 (8市町)	地域計	72.5%	78.2%	0.0%
	蒲郡市	75.3%	78.2%	0.0%

【Trend①】宿泊者数の状況



Aichi Tourism Trend

④地域別動向（市町村区分）

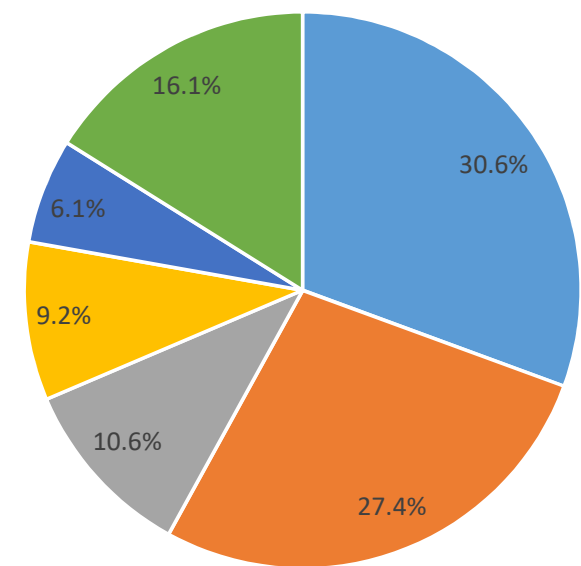
地域	
名古屋地域 (1市)	名古屋市
尾張北部地域 (16市町)	豊山町、北名古屋市、清須市、豊明市、東郷町、日進市、長久手市、瀬戸市、春日井市、尾張旭市、犬山市、小牧市、扶桑町、大口町、江南市、岩倉市
一宮・尾張西部地域 (9市町村)	一宮市、稲沢市、津島市、あま市、大治町、蟹江町、愛西市、弥富市、飛島村
知多・衣浦東部地域 (13市町)	東海市、大府市、知多市、東浦町、阿久比町、常滑市、半田市、武豊町、刈谷市、安城市、知立市、高浜市、碧南市
岡崎・西三河内陸地域 (3市)	岡崎市、豊田市、みよし市
新城・設楽地域 (4市町村)	新城市、設楽町、東栄町、豊根村
豊橋・三河湾地域 (8市町)	美浜町、南知多町、西尾市、幸田町、蒲郡市、田原市、豊橋市、豊川市

【Trend①】宿泊者数の状況



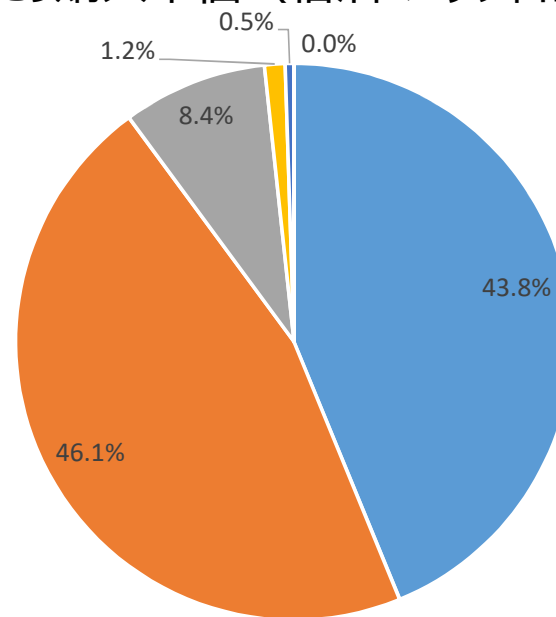
Aichi Tourism Trend

⑤参加形態



■ 一人 ■ 夫婦、カップル ■ 女性グループ
 ■ 男女グループ ■ 男性グループ ■ 家族

⑥1人あたり購入単価（宿泊・パック料金）



■ ～9,999円 ■ 10,000～29,999円 ■ 30,000～49,999円
 ■ 50,000～69,999円 ■ 70,000～99,999円 ■ 100,000～149,999円

※愛知県全体

※2020年2月～2021年3月のデータを集計

【Trend①】宿泊者数の状況

⑦来訪者動向

	国内旅行者		外国人旅行者	
愛知県	1位	愛知県 (24.5%)	1位	—
	2位	東京都 (16.1%)	2位	—
	3位	神奈川県 (8.9%)	3位	—
名古屋市	1位	東京都 (20.2%)	1位	—
	2位	愛知県 (14.2%)	2位	—
	3位	神奈川県 (10.2%)	3位	—
犬山市	1位	愛知県 (35.7%)	1位	—
	2位	和歌山県 (28.6%)	2位	—
	3位	静岡県 (14.3%)	3位	—

※愛知県全体

※2021年3月のデータを集計

【Trend①】宿泊者数の状況

⑦来訪者動向

	国内旅行者		外国人旅行者	
一宮市	1位	愛知県 (14.5%)	1位	—
	2位	岡山県 (14.5%)	2位	—
	3位	岐阜県 (11.3%)	3位	—
常滑市	1位	北海道 (23.3%)	1位	—
	2位	愛知県 (13.0%)	2位	—
	3位	三重県 (9.3%)	3位	—
豊田市	1位	愛知県 (33.7%)	1位	—
	2位	三重県 (14.6%)	2位	—
	3位	埼玉県 (9.9%)	3位	—

※愛知県全体

※2021年3月のデータを集計

【Trend①】宿泊者数の状況

⑦来訪者動向

	国内旅行者		外国人旅行者	
岡崎市	1位	愛知県 (16.8%)	1位	—
	2位	神奈川県 (14.3%)	2位	—
	3位	東京都 (13.2%)	3位	—
新城市	1位	愛知県 (40.6%)	1位	—
	2位	大阪府 (19.0%)	2位	—
	3位	滋賀県 (14.2%)	3位	—
蒲郡市	1位	愛知県 (70.6%)	1位	—
	2位	岐阜県 (5.9%)	2位	—
	3位	神奈川県 (5.8%)	3位	—

※愛知県全体

※2021年3月のデータを集計

【Trend①】宿泊者数の状況



Aichi Tourism Trend

⑧観光予報（県内宿泊の未来予測）【7月～12月】

		7月	8月	9月	10月	11月	12月
混雑予想							
増加率（対前年比）	全体						
	海外からの増加率	No Data	No Data	No Data	No Data	No Data	No Data
	国内からの増加率						

かなり混雑
 混雑
 やや混雑
 やや空いている
 空いている

上昇中
 前年並み
 下降中

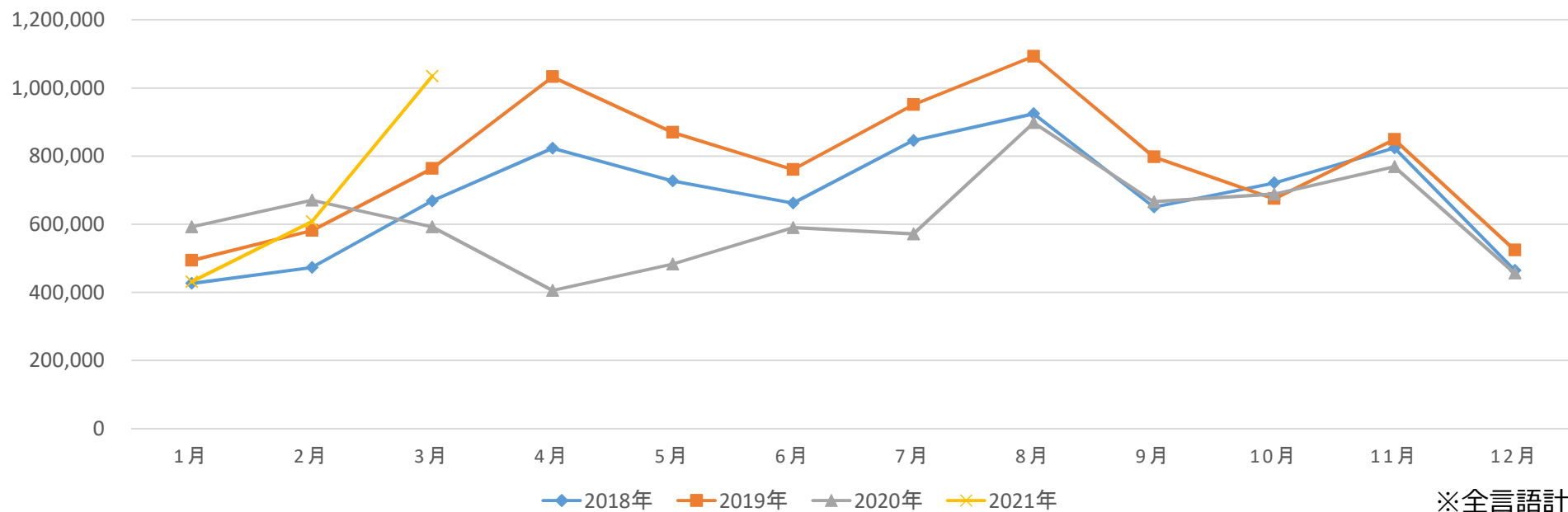
11.12月は混雑する予報

【Trend②】観光サイト「Aichi now」の利用状況



Aichi Tourism Trend

①ページビュー数の年間推移



	ページビュー数
2021年3月	1,034,433
対前年同月比	442,021 (174.6%)

【Trend②】観光サイト「Aichi now」の利用状況



②閲覧ページランキング（日本語ページ、3月）

【観光地・イベント】

順位	観光地・イベント	所在地	ページビュー数
1位	名古屋城金シャチ特別展覧	名古屋市	79,060
2位	名古屋城 春まつり	名古屋市	27,975
3位	しだれ梅まつり・名古屋市農業センター delafarm	名古屋市	27,239
4位	【縮小開催】岡崎の桜まつり	岡崎市	22,125
5位	全日本ぎょうざ祭り2021春 in モリコロパーク	長久手市	15,680
6位	ラグーナテンボス・ラグナシア	蒲郡市	10,203
7位	名古屋市農業センター delafarm	名古屋市	9,918
8位	刈谷桜まつり（亀城公園）	刈谷市	9,801
9位	竹島	蒲郡市	9,138
10位	【縮小開催】第30回佐布里池梅まつり	知多市	9,098

【特集ページ】

順位	ページ名	ページビュー数
1位	愛知の梅まつり特集	14,310
2位	愛知の潮干狩り特集	14,032
3位	愛知のお花見特集	10,436
4位	【ペット同伴可】愛犬と楽しめる！愛知県のおすすめスポット特集	7,671
5位	いちご狩り特集	4,718
6位	愛知の春祭り特集	2,151
7位	愛知のひな祭り特集	2,104
8位	愛知の森林ピクニックおすすめ9選	1,923
9位	濡れずに安心！雨の日特集！	1,781
10位	バーベキュー・キャンプ場・川遊び	1,528

【Trend②】観光サイト「Aichi now」の利用状況



③閲覧ページランキング（英語ページ、3月）

【観光地・イベント】

順位	観光地・イベント	所在地	ページビュー数
1位	【縮小開催】岡崎の桜まつり	岡崎市	907
2位	しだれ梅まつり・名古屋市農業センター delafunあーむ	名古屋市	232
3位	岩倉桜まつり	岩倉市	216
4位	豊年祭【田縣神社】	小牧市	208
5位	山崎川の桜	名古屋市	204
6位	鶴舞公園	名古屋市	183
7位	岡崎城・岡崎公園・三河武士のやかた家康館	岡崎市	168
8位	佐久島	西尾市	164
8位	五条川	岩倉市	164
10位	名古屋港水族館	名古屋市	163

【特集ページ】

順位	ページ名	ページビュー数
1位	桜の名所	592
2位	花の名所 春～夏	113
3位	侍の里	109
4位	常滑市を舞台にしたアニメ映画「泣きたい私は猫をかぶる」聖地巡礼特集	89
5位	花の名所（夏・秋）	59
6位	愛知の大仏	52
7位	温泉	51
8位	忍者隊記事インデックス	30
9位	侍の里	28
10位	子供たちの遊べる遊園地	22
10位	夜景が美しいタワー、展望台	22

【Trend②】観光サイト「Aichi now」の利用状況



④ 閲覧ページランキング（中国語・繁体字ページ、2月）

【観光地・イベント】

順位	観光地・イベント	所在地	ページビュー数
1位	オオカンザクラの並木道	名古屋市	51
2位	桶狭間古戦場公園	名古屋市	42
3位	【縮小開催】岡崎の桜まつり	岡崎市	32
3位	五条川	岩倉市	32
5位	東山動植物園と東山スカイタワー	名古屋市	31
5位	しだれ梅まつり・名古屋市農業センター delafuあーむ	名古屋市	31
7位	愛知県庁	名古屋市	27
8位	名古屋城 春まつり	名古屋市	26
9位	一宮桜まつり	一宮市	25
10位	熱田神宮	名古屋市	24

【特集ページ】

順位	ページ名	ページビュー数
1位	愛知のお花見特集	68
2位	常滑市を舞台にしたアニメ映画「泣きたい私は猫をかぶる」聖地巡礼特集	28
3位	おんな城主・井伊直虎ゆかりの地特集	15
3位	いちご狩り特集	15
5位	愛知の春祭り特集	13
6位	愛知の早春のお花見特集	9
7位	侍の里	7
7位	港エリア特集	7
7位	愛知の藤の名所特集	7
10位	瀬戸ものまつり	6
10位	城と桜	6

【Trend②】観光サイト「Aichi now」の利用状況



⑤ 閲覧ページランキング（中国語・簡体字ページ、3月）

【観光地・イベント】

順位	観光地・イベント	所在地	ページビュー数
1位	聚楽園公園 もみじライトアップ	東海市	132
2位	LEGOLAND® Japan	名古屋市	71
3位	五条川	岩倉市	42
4位	刈谷ハイウェイオアシス	刈谷市	41
5位	国宝 犬山城	犬山市	36
6位	愛・地球博記念公園	長久手市	30
7位	日間賀島	南知多町	27
8位	佐久島	西尾市	24
9位	【縮小開催】岡崎の桜まつり	岡崎市	23
10位	東山動植物園と東山スカイタワー	名古屋市	22

【特集ページ】

順位	ページ名	ページビュー数
1位	愛知のお花見特集	60
2位	桜の名所	28
3位	愛知の春祭り特集	18
3位	愛知の大仏	18
5位	城と桜	17
6位	常滑市を舞台にしたアニメ映画「泣きたい私は猫をかぶる」聖地巡礼特集	16
7位	港エリア特集	12
7位	歴史的建造物	12
9位	愛知のもみじ祭り特集	11
9位	焼き物体験ができる美術館・博物館	11

【Trend②】観光サイト「Aichi now」の利用状況



Aichi Tourism Trend

⑥閲覧ページランキング（韓国語ページ、3月）

【観光地・イベント】

順位	観光地・イベント	所在地	ページビュー数
1位	小原ふれあい公園・四季桜	豊田市	33
2位	国府宮はだか祭	稲沢市	28
3位	服部半蔵と忍者-名古屋城の忍者学校	名古屋市	19
4位	国宝 犬山城	犬山市	18
5位	豊田市美術館	豊田市	14
5位	名古屋城／名古屋城本丸御殿	名古屋市	14
6位	曼陀羅寺公園	江南市	13
7位	愛知県庁、名古屋市科学館、小牧山城、有松・鳴海の古い町並み、トヨタ産業技術記念館、足助の町並み	-	12

【特集ページ】

順位	ページ名	ページビュー数
1位	常滑市を舞台にしたアニメ映画「泣きたい私は猫をかぶる」聖地巡礼特集	29
2位	侍の里	15
3位	ひなまつり	9
3位	忍者隊記事インデックス	9
5位	愛知の奇祭	7
6位	花の名所 春～夏	6
7位	瀬戸ものまつり	4
7位	焼き物体験ができる美術館・博物館	4
9位	忍者隊記事インデックス	3
9位	豊臣秀吉ゆかりのスポット	3

【Trend②】観光サイト「Aichi now」の利用状況



⑦閲覧ページランキング（タイ語ページ、3月）

【観光地・イベント】

順位	観光地・イベント	所在地	ページビュー数
1位	勝幡城跡（織田信長、生誕の地）・幼少期の信長像	稲沢市	92
2位	名古屋グランパス	名古屋市	58
3位	【縮小開催】岡崎の桜まつり	岡崎市	47
3位	小原ふれあい公園・四季桜	豊田市	47
5位	名古屋城／名古屋城本丸御殿	名古屋市	46
6位	清洲城	清洲市	43
7位	五条川	岩倉市	27
8位	熱田神宮（フェイスブック流入）	名古屋市	26
9位	熱田神宮	名古屋市	25
10位	国宝 犬山城	犬山市	23

【特集ページ】

順位	ページ名	ページビュー数
1位	侍の里（フェイスブック流入）	55
2位	侍の里	47
3位	桜の名所	35
4位	常滑市を舞台にしたアニメ映画「泣きたい私は猫をかぶる」聖地巡礼特集	27
5位	織田信長ゆかりのスポット	22
6位	忍者隊記事インデックス	18
7位	愛知の奇祭	13
7位	ひなまつり	11
9位	花の名所	10
9位	愛知の大仏	9
10位	伝統工芸が体験できるスポット	9

【Trend③】愛知県からのお知らせ

Aichi Tourism Trend 

- プロフェッショナルガイド育成講座の募集...別紙
- 観光地域づくりに対する支援メニュー集（観光庁）
について...P.22
- 海外観光レップの設置国の現地の状況...P.23
- Aichi Sky Expo イベントスケジュール...P.24

観光地域づくりに対する支援メニュー集 (観光庁) について

Aichi Tourism Trend 

- ◆ 観光庁では、毎年、観光地域づくりに取り組んでいる皆様が活用できる関係府省庁の支援施策を、「観光地域づくりに対する支援メニュー集」としてとりまとめております。
- ◆ 皆様方におかれましては、ぜひご活用くださいますようお願い申し上げます。

リンク：観光庁ウェブサイト

<https://www.mlit.go.jp/kankocho/shisaku/kankochi/shienmenu.html>

海外観光レップ^oの設置国の現地の状況

Aichi Tourism Trend

<アジア地域>

○タイ（設置場所：バンコク）

- ・非常事態宣言は7月31日まで延長。
- ・バンコク首都圏では、6月28日より飲食店の店舗での飲食禁止（持ち帰りのみ）、20名以上の活動を禁止。
- ・タイ国際航空は中部－バンコク線を7月1日から運航再開。

○ベトナム（設置場所：ホーチミン）

- ・ベトナムの累計感染者数は7月6日時点で19,933人。南部ホーチミンでは急激な感染増加が続く一方、北部ハノイでは落ち着き、6月19日にロックダウン解除。
- ・ホーチミンでは公共の場所、オフィス、学校、病院以外で3人以上集まることを禁止。
- ・6月末時点で345万人がワクチンを1回接種（人口9,760万人）

○インドネシア（設置場所：ジャカルタ）

- ・6月末で1日当たり感染者が2万人増加（5月の4倍）。
- ・ジャワ島、バリ島を中心に7月3日から20日まで小規模行政単位の活動制限。
- ・必須産業（金融、情報通信ほか）以外は100%在宅勤務。スーパー、市場等の営業時間は夜8時まで。

<欧米豪地域>

○アメリカ（設置場所：ロサンゼルス）

- ・ロサンゼルス郡（人口1000万人）では、感染者数が週平均で1日200～300人程度。カリフォルニア州では6月15日に新型コロナウイルスに関する規制を大幅に緩和し、経済活動を全面再開。
- ・カリフォルニア州の大部分の施設で入場制限が解除。ワクチン接種をした人は、ソーシャルディスタンス、マスクも免除。デルタ株懸念から緩和の一部見直しもあり。
- ・デルタ航空の中部－デトロイト線が週1便運航中。

○フランス（設置場所：パリ）

- ・6月30日での1日当たり感染者は2000人で5月の1万人弱から改善。
- ・6月17日に屋外でのマスク着用は原則解除。20日に23時からの外出禁止措置が解除。30日にはデパート等商店の入場制限は撤廃され、通常営業。
- ・ワクチン1回接種済みは成人の6割超。

○オーストラリア（設置場所：シドニー）

- ・オーストラリア人及び永住権所持者は9月17日まで出国は原則禁止。
- ・7月9日からNSW州（シドニーなど）でロックダウン。食品等必要な買い物は各家庭1人のみの行動で、1日1回まで。外出は居住地から10km圏内のみ移動可能。
- ・ワクチン接種完了者は人口の7.6%。



Aichi Sky Expo イベントスケジュール (8月~11月)

種別	タイトル	会期
コンサート	NAMIMONOGATARI2021 -the next world story-	2021年8月29日(日)
イベント	Circle Link 1	2021年9月19日(日)
イベント	TOKYO OUTDOOR SHOW 2021 in AICHI	2021年9月25日(土)~26日(日)
イベント	ロボカップアジアパシフィック2021あいち	2021年11月25日(木)~28日(日)
イベント	第38回伝統的工芸品月間国民会議全国大会	2021年11月27日(土)~29日(日)

出典：Aichi Sky Expo ホームページ (イベント一覧)
(<https://www.aichiskyexpo.com/events/>)

Aichi Sky Expo (愛知県国際展示場) 常滑市セントレア5丁目10番1号

セントレアから徒歩約5分



この情報は発行日現在のものです。都合により変更となることがあります。
最新のイベント情報は[Aichi Sky Expo ホームページ \(イベント一覧\)](https://www.aichiskyexpo.com/events/)をご覧ください。



Aichi Tourism Trend

-
- ◆あいちツーリズムトレンド（ATT）のバックナンバーは県内観光関係者向けサイト「Aichi Now Biz」でご覧いただけます
 - ◆あいちツーリズムトレンド（ATT）に関するお問い合わせ 愛知県観光振興課（企画グループ） 担当：藤寄
Tel:052-954-6354 メール:kanko@pref.aichi.lg.jp