

データで見る「あいちの観光」の「いま」

あいちツーリズムトレンド

2020年4月号（2019年12月データ）

発行：愛知県

発行日：2020年4月20日



目次



【Trend①】宿泊者数の状況

➤「観光予報プラットフォーム」によるビッグデータ分析（12月データ+今後の予報）

【Trend②】観光サイト「Aichi now」の利用状況

➤愛知県観光協会が運営する「Aichi now」の利用状況（12月データ）

【Trend③】愛知県からのお知らせ

➤旬の情報など

分析方法



【Trend①】宿泊者数の状況

宿泊に関するビッグデータ分析用サイト、「観光予報プラットフォーム(※)」を用いて分析。

観光予報プラットフォーム(※)とは

観光予報プラットフォーム推進協議会（事務局：公益社団法人日本観光振興協会）が提供するビッグデータ分析用プラットフォーム。日本全体の宿泊実績データのうち、宿泊実績・予約データ約1.3億泊（2019年5月時点）のサンプリングデータ（店頭、国内ネット販売、海外向けサイトの販売）を抽出し、宿泊者数の実績、予測データを算出している。

【Trend②】観光サイト「Aichi now」の利用状況

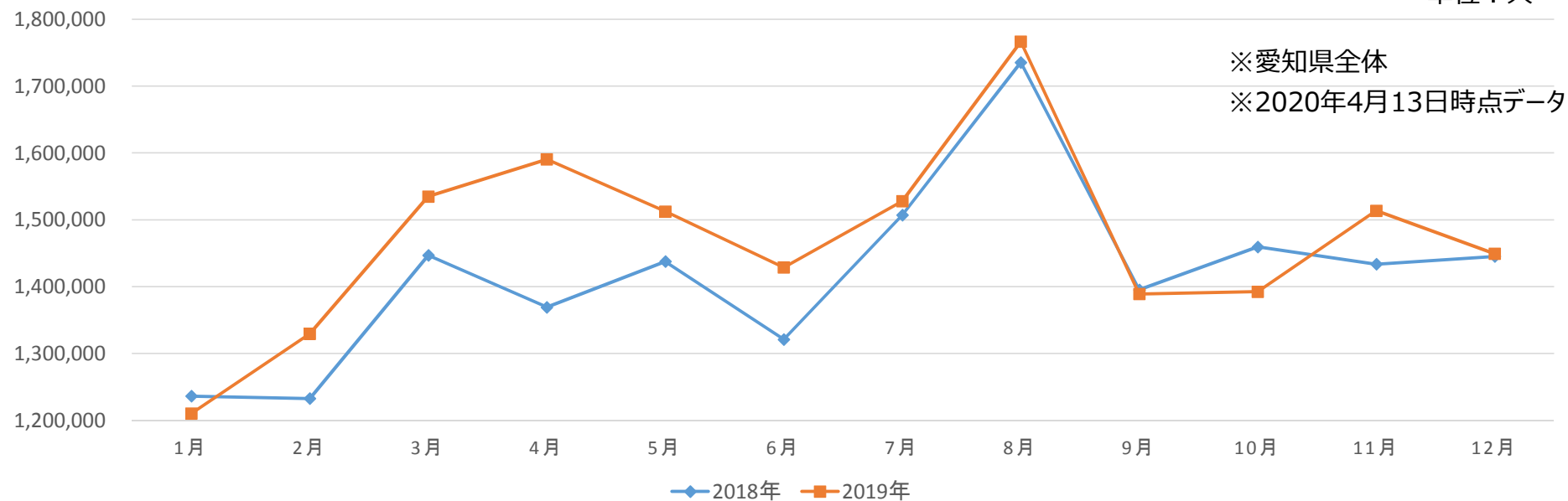
愛知県観光協会が運営する観光サイト「Aichi now」の利用状況等を分析。

【Trend①】宿泊者数の状況

Aichi Tourism Trend

① 宿泊者数の推移

単位：人



	宿泊者数
2019年12月	1,449,428
対前年同月差	+ 3,921人 (100.3%)

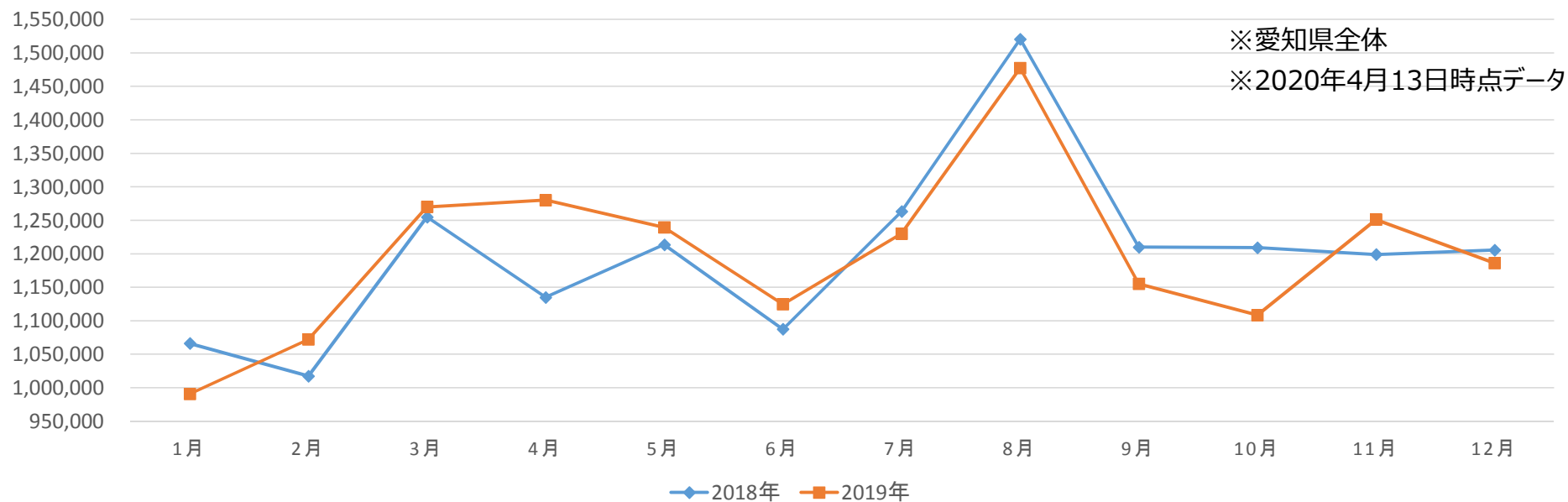
【Trend①】宿泊者数の状況



Aichi Tourism Trend

②国内宿泊者数の推移

単位：人



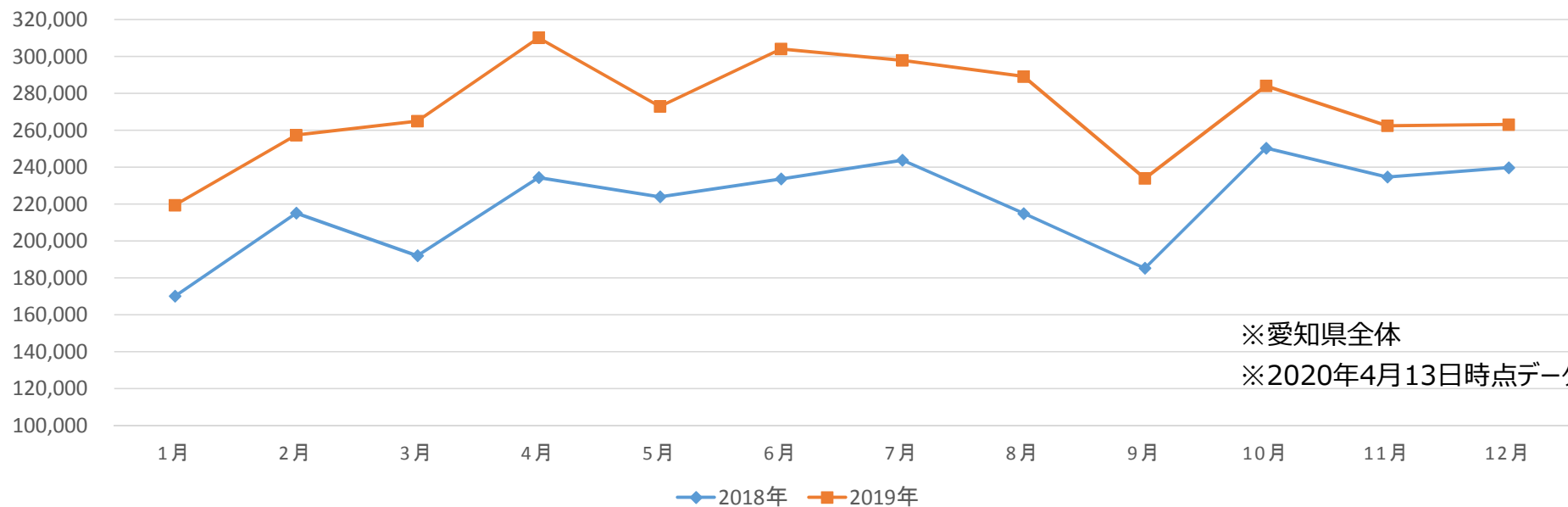
	宿泊者数
2019年12月	1,186,216
対前年同月差	▲19,472人 (98.4%)

【Trend①】宿泊者数の状況

Aichi Tourism Trend

単位：人

③外国人宿泊者数の推移



※愛知県全体

※2020年4月13日時点データ

	宿泊者数
2019年12月	263,212人
対前年同月差	+ 23,393人 (109.8%)

【Trend①】宿泊者数の状況



Aichi Tourism Trend

④地域別動向 ※2019年12月データ

地域		対前年同月比	国内旅行者	外国人旅行者
名古屋地域 (1市)	地域計	100.8%	98.4%	109.8%
	名古屋市	100.8%	98.4%	109.8%
尾張北部地域 (16市町)	地域計	89.8%	98.4%	0.0%
	犬山市	83.5%	98.3%	0.0%
一宮・尾張西部地域 (9市町村)	地域計	94.9%	98.9%	0.0%
	一宮市	94.9%	98.9%	0.0%
知多・衣浦東部地域 (13市町)	地域計	94.1%	98.4%	33.8%
	常滑市	97.6%	98.2%	88.2%
岡崎・西三河内陸地域 (3市)	地域計	99.2%	98.5%	—
	豊田市	99.4%	98.4%	—
新城・設楽地域 (4市町村)	地域計	98.5%	98.5%	—
	新城市	98.5%	98.5%	—
豊橋・三河湾地域 (8市町)	地域計	100.9%	98.4%	260.8%
	南知多町	116.4%	98.4%	1003.1%

【Trend①】宿泊者数の状況

④地域別動向（市町村区分）

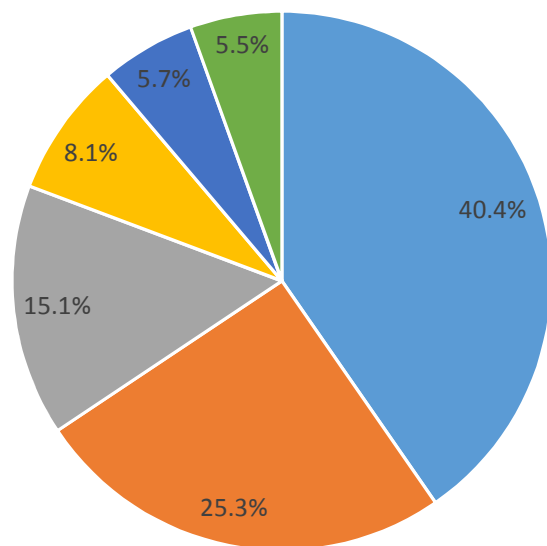
地域	
名古屋地域 (1市)	名古屋市
尾張北部地域 (16市町)	豊山町、北名古屋市、清須市、豊明市、東郷町、日進市、長久手市、瀬戸市、春日井市、尾張旭市、犬山市、小牧市、扶桑町、大口町、江南市、岩倉市
一宮・尾張西部地域 (9市町村)	一宮市、稲沢市、津島市、あま市、大治町、蟹江町、愛西市、弥富市、飛島村
知多・衣浦東部地域 (13市町)	東海市、大府市、知多市、東浦町、阿久比町、常滑市、半田市、武豊町、刈谷市、安城市、知立市、高浜市、碧南市
岡崎・西三河内陸地域 (3市)	岡崎市、豊田市、みよし市
新城・設楽地域 (4市町村)	新城市、設楽町、東栄町、豊根村
豊橋・三河湾地域 (8市町)	美浜町、南知多町、西尾市、幸田町、蒲郡市、田原市、豊橋市、豊川市

【Trend①】宿泊者数の状況



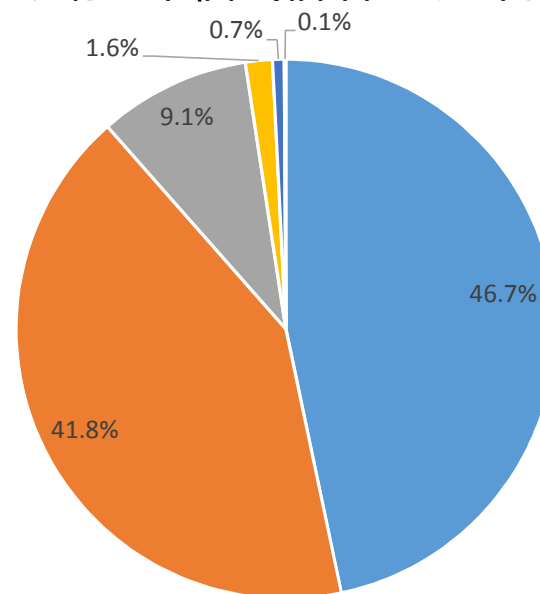
Aichi Tourism Trend

⑤参加形態



■ 一人 ■ 夫婦、カップル ■ 女性グループ
 ■ 男女グループ ■ 男性グループ ■ 家族

⑥1人あたり購入単価（宿泊・パック料金）



■ ~9,999円 ■ 10,000~29,999円 ■ 30,000~49,999円
 ■ 50,000~69,999円 ■ 70,000~99,999円 ■ 100,000~149,999円

※愛知県全体
 ※2019年1月~12月のデータを集計

【Trend①】宿泊者数の状況

⑦来訪者動向

	国内旅行者		外国人旅行者	
愛知県	1位	東京都 (16.3%)	1位	中国 (60.9%)
	2位	愛知県 (14.1%)	2位	台湾 (11.7%)
	3位	神奈川県 (9.0%)	3位	香港 (7.4%)
名古屋市	1位	東京都 (19.5%)	1位	中国 (60.8%)
	2位	神奈川県 (10.7%)	2位	台湾 (11.9%)
	3位	埼玉県 (8.5%)	3位	香港 (6.8%)
犬山市	1位	愛知県 (19.6%)	1位	中国 (50.5%)
	2位	東京都 (11.7%)	2位	台湾 (23.4%)
	3位	神奈川県 (10.4%)	3位	韓国 (12.4%)

※愛知県全体

※2019年1月～12月のデータを集計

【Trend①】宿泊者数の状況

⑦来訪者動向

	国内旅行者		外国人旅行者	
一宮市	1位	愛知県 (19.1%)	1位	—
	2位	東京都 (17.9%)	2位	—
	3位	大阪府 (9.9%)	3位	—
常滑市	1位	愛知県 (27.1%)	1位	中国 (61.4%)
	2位	岐阜県 (10.9%)	2位	台湾 (13.9%)
	3位	三重県 (10.6%)	3位	香港 (12.6%)
豊田市	1位	愛知県 (22.6%)	1位	中国 (53.3%)
	2位	東京都 (12.9%)	2位	アメリカ (9.3%)
	3位	神奈川県 (8.1%)	3位	タイ (8.8%)

※愛知県全体

※2019年1月～12月のデータを集計

【Trend①】宿泊者数の状況

⑦来訪者動向

	国内旅行者		外国人旅行者	
岡崎市	1位	愛知県 (16.5%)	1位	台湾 (100%)
	2位	東京都 (16.3%)	2位	—
	3位	神奈川県 (9.0%)	3位	—
新城市	1位	愛知県 (43.9%)	1位	シンガポール (100%)
	2位	静岡県 (9.4%)	2位	—
	3位	東京都 (8.6%)	3位	—
蒲郡市	1位	愛知県 (48.1%)	1位	中国 (50.7%)
	2位	岐阜県 (8.0%)	2位	香港 (17.9%)
	3位	大阪府 (6.7%)	3位	台湾 (13.7%)

※愛知県全体

※2019年1月～12月のデータを集計

【Trend①】宿泊者数の状況



Aichi Tourism Trend

⑧観光予報（県内宿泊の未来予測）【4月～9月】

		4月	5月	6月	7月	8月	9月
混雑予想							
増加率（対前年比）	全体						
	海外からの増加率						
	国内からの増加率						

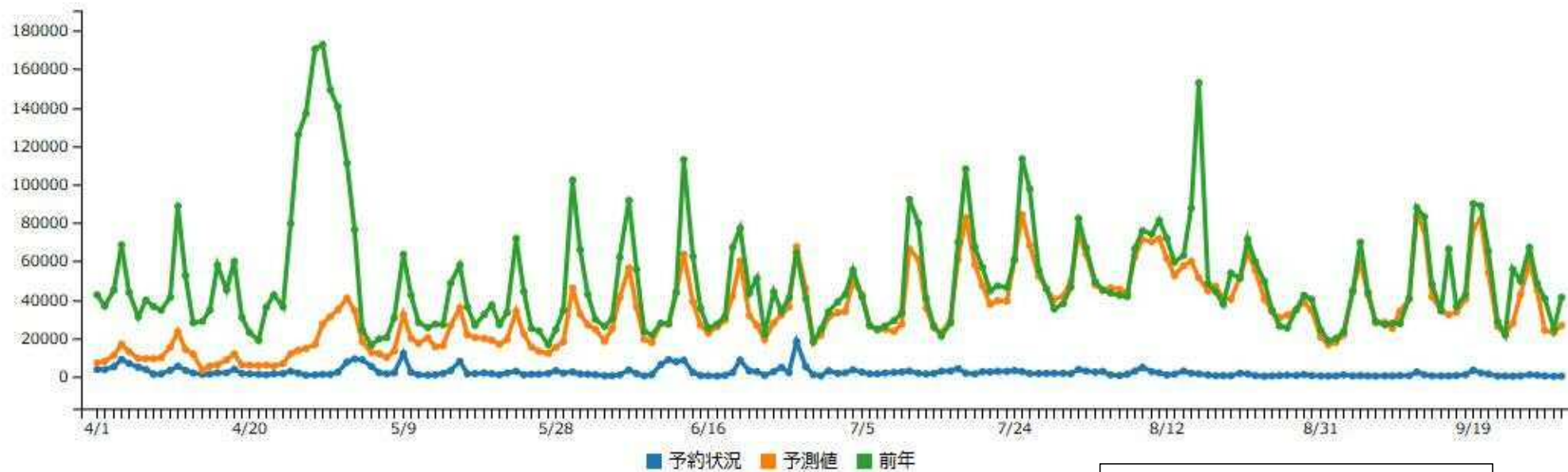
かなり混雑
 混雑
 やや混雑
 やや空いている
 空いている
 上昇中
 前年並み
 下降中

新型コロナウイルスの影響により、4～5月は下降。6月以降は今のところ前年並みをやや下回る程度だが、今後注視が必要。

【Trend①】宿泊者数の状況

⑧観光予報（宿泊者数の推移予想）【4月～9月】

Aichi Tourism Trend

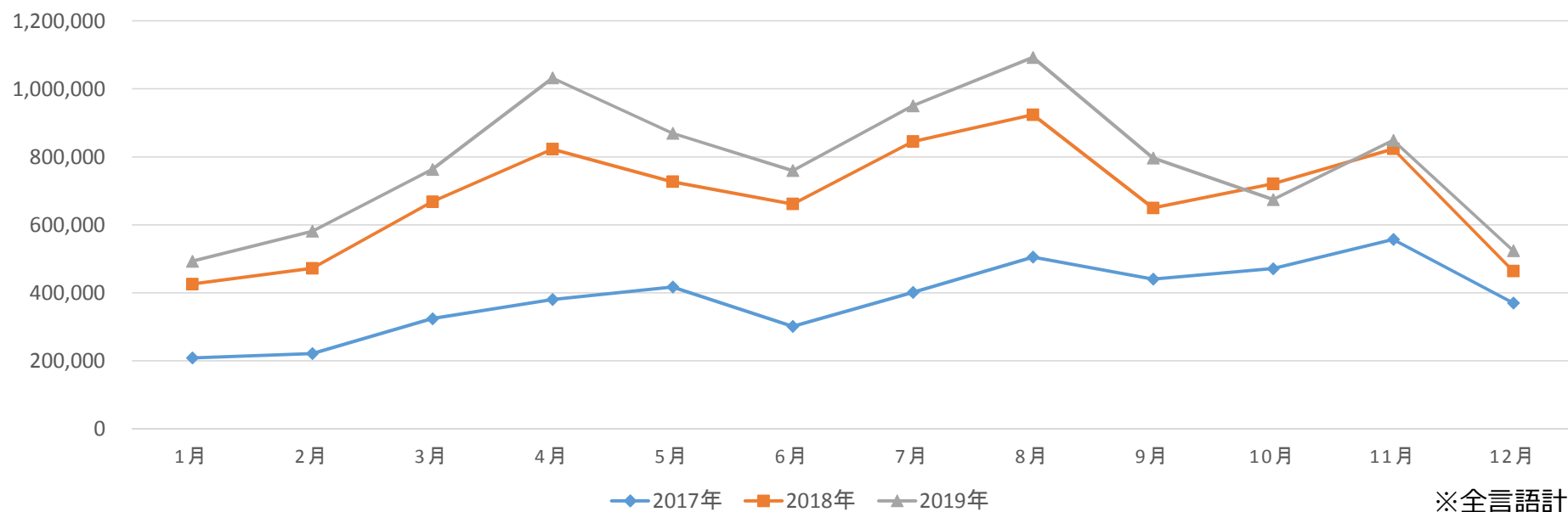


GW以前は、前年を大幅に下回る見込み。

【Trend②】観光サイト「Aichi now」の利用状況

Aichi Tourism Trend

①ページビュー数の年間推移



	ページビュー数
2019年12月	524,037
対前年同月比	+59,829 (112.9%)

【Trend②】観光サイト「Aichi now」の利用状況



②閲覧ページランキング（日本語ページ、12月）

【観光地・イベント】

順位	観光地・イベント	所在地	ページビュー数
1位	小原四季桜まつり	豊田市	43,774
2位	第22回 そぶえイチョウ黄葉まつり	稲沢市	8,932
3位	知立ドリームイルミネーション2019	知立市	7,828
4位	豊田合成リンク	名古屋市	6,977
5位	柳橋中央市場	豊田市	5,233
6位	牛乗山/一畑山薬師寺【一畑山薬師寺】	岡崎市	4,812
7位	中部国際空港 セントレア	常滑市	4,585
8位	イルミネーションフェスタinあま2019	あま市	4,518
9位	リタケの森	名古屋市	4,025
10位	リニア・鉄道館	名古屋市	3,986

【特集ページ】

順位	ページ名	ページビュー数
1位	愛知の年末年始イベント特集	4,569
2位	愛犬と楽しめる！愛知県のおすすめスポット特集	2,660
3位	愛知の星空観測特集	1,809
4位	愛知の初詣特集	1,060
5位	愛知のもみじ祭り特集2019	758
6位	愛知の初日の出特集	592
7位	愛知のクリスマス特集	488
8位	愛知の滝特集	463
9位	名古屋・愛知の遊べるアミューズメントプール特集	378
10位	御朱印特集	366

【Trend②】観光サイト「Aichi now」の利用状況



③閲覧ページランキング（英語ページ、12月）

【観光地・イベント】

順位	観光地・イベント	所在地	ページビュー数
1位	名古屋城で新春特別イベント	名古屋市	1,343
2位	ラグーナテンボス ニューイヤーズカウントダウン2020	蒲郡市	755
3位	NAGOYA PORT WINTER ILLUMINATION～笑顔溢れる光の港町～	名古屋市	522
4位	第64回 香嵐渓もみじまつり	豊田市	445
5位	小原四季桜まつり	豊田市	360
6位	ISOGAI花火劇場in名古屋港	名古屋市	285
7位	旭高原元気村 雪そりゲレンデ	豊田市	265
8位	リタケの森 クリスマスガーデン2019	名古屋市	208
9位	ラグーナテンボス・ラグナシア	蒲郡市	202
10位	第22回 そぶえいチョウ黄葉まつり	稲沢市	199

【特集ページ】

順位	ページ名	ページビュー数
1位	冬のまつり	112
2位	子供たちの遊べる遊園地	102
3位	温泉	82
4位	初詣	77
5位	花火大会	76
6位	愛知・奥三河の花祭特集	42
7位	侍の里	40
8位	夜景が美しいタワー、展望台	27
9位	スポーツバー、パブ、クラフトビール	21
10位	愛知の奇祭	20

【Trend②】観光サイト「Aichi now」の利用状況



④閲覧ページランキング（中国語・繁体字ページ、12月）

【観光地・イベント】

順位	観光地・イベント	所在地	ページビュー数
1位	柳橋中央市場	名古屋市	352
2位	小原四季桜まつり	豊田市	308
3位	熱田神宮	名古屋市	303
4位	第22回 そぶえイチョウ黄葉まつり	稲沢市	236
5位	愛・地球博記念公園	長久手市	216
6位	第64回 香嵐渓もみじまつり	豊田市	184
7位	白鳥庭園	名古屋市	153
8位	ナゴヤドーム	名古屋市	131
9位	佐久島	西尾市	129
10位	徳川美術館・徳川園	名古屋市	128

【特集ページ】

順位	ページ名	ページビュー数
1位	愛知のイルミネーション特集	354
2位	いちご狩り特集	155
3位	愛知の初詣特集	126
4位	愛知の年末年始イベント特集	74
5位	愛知のお花見特集	43
6位	あじさい特集	36
7位	愛知の夜景スポット特集	35
8位	愛知のもみじ祭り特集2019	33
8位	花の名所 春～夏	33
10位	愛知の藤まつり・名所特集	30

【Trend②】観光サイト「Aichi now」の利用状況



⑤閲覧ページランキング（中国語・簡体字ページ、12月）

【観光地・イベント】

順位	観光地・イベント	所在地	ページビュー数
1位	LEGOLAND® Japan	名古屋市	151
2位	あいち航空ミュージアム	豊山町	54
3位	小原四季桜まつり	豊田市	53
4位	名古屋城/名古屋城本丸御殿	名古屋市	47
5位	佐久島	西尾市	46
6位	熱田神宮	名古屋市	43
7位	小原ふれあい公園・四季桜	豊田市	36
8位	万松寺・大須観音(寶生院)・大須商店街	名古屋市	35
9位	リニア・鉄道館	名古屋市	34
10位	名古屋港水族館	名古屋市	33

【特集ページ】

順位	ページ名	ページビュー数
1位	愛知の初詣特集	46
2位	愛知の夜景スポット特集	32
3位	愛知のお正月イベント特集	31
4位	愛知の初日の出特集	25
5位	愛知のイルミネーション特集	24
6位	愛知のもみじ祭り特集	21
7位	侍の里	19
8位	愛知のお花見特集	15
9位	祭りと山車 春～夏	12
10位	和菓子&スイーツ特集	11

【Trend②】観光サイト「Aichi now」の利用状況



⑥閲覧ページランキング（韓国語ページ、12月）

【観光地・イベント】

順位	観光地・イベント	所在地	ページビュー数
1位	常滑やきもの散歩道	常滑市	15
2位	花祭【設楽町 津具】	設楽町	13
2位	徳川美術館・徳川園	名古屋市	13
4位	愛知県美術館	名古屋市	12
5位	愛知県庁	名古屋市	10
5位	中部国際空港 セントレア	常滑市	10
7位	南知多温泉郷	南知多町	9
8位	蒲郡温泉	蒲郡市	8
8位	トヨタ博物館	長久手市	8

【特集ページ】

順位	ページ名	ページビュー数
1位	ショッピングスポット	19
2位	初詣	6
3位	侍の里	4
4位	豊臣秀吉ゆかりのスポット	3
4位	愛知の奇祭	3
4位	織田信長ゆかりのスポット	3
7位	忍者隊記事インデックス	2

【Trend②】観光サイト「Aichi now」の利用状況



⑦閲覧ページランキング（タイ語ページ、12月）

【観光地・イベント】

順位	観光地・イベント	所在地	ページビュー数
1位	一色さかな広場	西尾市	165
2位	名古屋城/名古屋城本丸御殿	名古屋市	131
3位	名古屋港水族館	名古屋市	130
4位	万松寺・大須観音(寶生院)・大須商店街	名古屋市	100
5位	小原四季桜まつり	豊田市	78
6位	イオンモールナゴヤドーム前	名古屋市	71
7位	熱田神宮	名古屋市	66
8位	東山動植物園と東山スカイタワー	名古屋市	58
9位	ナゴヤドーム	名古屋市	52

【特集ページ】

順位	ページ名	ページビュー数
1位	子供たちの遊べる遊園地	56
2位	ショッピングスポット	55
3位	愛知の大仏	28
4位	侍の里	21
4位	織田信長ゆかりのスポット	21
5位	瀬戸ものまつり	15
7位	ひなまつり	14
8位	冬のまつり	11
9位	初詣	8
9位	愛知の奇祭	8

【Trend③】愛知県からのお知らせ



- 外国人旅行者には新型コロナウイルス対応の医療機関も紹介
「愛知県多言語コールセンター」を是非ご利用ください！...P.23
- 外国人旅行者向け無料公衆無線LAN簡易接続化アプリの
配信について...P.24
- 新型コロナウイルスに関する情報について...P.25
- 新型コロナウイルスに関連した中小・小規模企業向け支援に
ついて...P.26

外国人旅行者には新型コロナウイルス対応の医療機関も紹介 「愛知県多言語コールセンター」を是非ご利用ください！

Aichi Tourism Trend

愛知県では、外国人旅行者の快適な滞在や満足度向上を実現し、本県への更なる誘客や滞在日数、旅行消費額の増加を図るため、「愛知県多言語コールセンター」を運用しています。外国人旅行者が体調不良になった際、医療機関の案内も行っており、新型コロナウイルスに罹患している疑いがある場合でも、対応可能な医療機関をご案内しています。是非ご活用ください。

- 1 対象者
 - ・中小企業基本法に該当する県内の観光関係事業者（小売店等）、観光施設等
 - ・外国人旅行者
- 2 対応言語 9言語（英・中・韓・タイ・ベトナム・タガログ・ポルトガル・スペイン・フランス）
- 3 運用時間 24時間365日（一部言語を除く）
- 4 サービス内容 電話通訳サービス、翻訳サービス（翻訳サービスは事業者のみ）
- 5 登録・利用料 無料
- 6 詳細 <https://www.pref.aichi.jp/soshiki/kokusai-kanko/tagengo-callcenter2019.html>
- 7 その他 外国人旅行者向けに、QRコードで簡単にコールセンターに電話できる名刺大サイズのちらしを準備しています。施設で配布を希望される方（規模を問いません）は下記お問い合わせ先までご連絡ください。

愛知県多言語コールセンターに関するお問い合わせ 愛知県国際観光コンベンション課（誘客促進グループ）担当：石川
Tel:052-954-6476 メール: kokusai-kanko@pref.aichi.lg.jp

外国人旅行者向け無料公衆無線LAN 簡易接続化アプリの配信について

Aichi Tourism Trend

愛知県では、増加を続ける外国人観光客の受入環境整備の一環として、無料公衆無線LANを簡易に把握し、接続することができる外国人旅行者向けの多言語のアプリケーション（以下「アプリ」という。）を開発しました。是非、外国人旅行者への周知をお願いします。

- 1 アプリ機能 次の2つの方式を多言語で操作可能。これにより、外国人旅行者の無料公衆無線LANへの接続が容易になる。
 - (1) 「Japan Connected-free Wi-Fi」、「TRAVEL JAPAN Wi-Fi」両アプリを活用して無料公衆無線LANに接続する方式
※両アプリを活用することで100%のスペックが発揮できるため、本県のアプリと合わせ3つのアプリのダウンロードを推奨する。
 - (2) 上記2つのアプリを利用しないで通信事業者が提供する公衆無線LANに接続する方式
- 2 利用対象者 訪日外国人旅行者
- 3 対象OS Android ※iOSについては、現在開発中。
- 4 対応言語 英語、中国語（繁体字・簡体字）、韓国語、タイ語
- 5 利用方法 Google Playから「ココシル」アプリをダウンロードし、「AICHI Free Wi-Fi Connect」を選択して利用する。
- 6 利用料 無料
- 7 詳細 <https://www.pref.aichi.jp/soshiki/kokusai-kanko/aichi-free-wifi-connect2019.html>

外国人旅行者向け無料公衆無線LAN
簡易接続化アプリに関するお問い合わせ

愛知県国際観光コンベンション課（誘客促進グループ）担当：石川
Tel:052-954-6476 メール: kokusai-kanko@pref.aichi.lg.jp

新型コロナウイルスに関する情報について

Aichi Tourism Trend

愛知県では、新型コロナウイルスに関する情報をホームページ上でとりまとめておりますので、ぜひご周知いただき、感染拡大防止に御協力ください。

参考リンク先（愛知県新型コロナウイルス感染症特設サイト）

<https://www.pref.aichi.jp/site/covid19-aichi/>

新型コロナウイルスに関連した中小・ 小規模企業向け支援について

Aichi Tourism Trend

愛知県では、新型コロナウイルスに関連して、中小・小規模企業向けの経営相談や、各種金融支援策を講じております。

詳しくは下記リンクをご覧ください。

参考リンク先（愛知県経済産業局産業政策課）

<https://www.pref.aichi.jp/soshiki/sangyo-seisaku/coronavirus20200203.html>



あいちツーリズムトレンド（ATT）に関するお問い合わせ 愛知県観光コンベンション局観光振興課（企画グループ） 担当：加藤
Tel:052-954-6354 メール:kanko@pref.aichi.lg.jp