

AICHI-NAGOYA



“Heart” of JAPAN
-Technology & Tradition-

データで見る「あいちの観光」の「いま」
あいちツーリズムトレンド
2019年10月号

発行：愛知県

発行日：2019年10月21日



有松・鳴海の古い町並み

目次

【Trend①】個人宿泊者数の状況

- 「観光予報プラットフォーム」によるビッグデータ分析（7月データ＋今後の予報）

【Trend②】観光サイト「Aichi now」の利用状況

- 愛知県観光協会が運営する「Aichi now」の利用状況（7月データ）

【Trend③】愛知県からのお知らせ

- 旬の情報など

分析方法



【Trend①】個人宿泊者数の状況

宿泊に関するビッグデータ分析用サイト、「観光予報プラットフォーム(※)」を用いて分析。

【Trend②】観光サイト「Aichi now」の利用状況

愛知県観光協会が運営する観光サイト「Aichi now」の利用状況等を分析。

観光予報プラットフォーム(※)とは

観光予報プラットフォーム推進協議会（事務局：公益社団法人日本観光振興協会）が提供するビッグデータ分析用プラットフォーム。日本全体の宿泊実績データのうち、宿泊実績・予約データ約1.3億泊（2019年5月時点）のサンプリングデータ（店頭、国内ネット販売、海外向けサイトの販売）を抽出し、宿泊者数の実績、予測データを算出している。

7月の概況

【Trend①】個人宿泊者数の状況

- ・個人宿泊者数が対前年同月比で約1.4%増加。
- 尾張北部地域、一宮・尾張西部地域、知多・衣浦東部地域、新城・設楽地域が苦戦。
- 名古屋地域、岡崎・西三河内陸地域、豊橋・三河湾地域は好調。
- 豊橋・三河湾地域では、国内旅行者は減少したものの、外国人旅行者数の大幅な増加により、全体が増加。
- 市町村別では、南知多町の外国人旅行者が約8倍に。これにより、豊橋・三河湾地域全体の外国人旅行者数も増加。

7月の概況

【Trend②】観光サイト「Aichi now」の利用状況

- ・ページビュー数が対前年同月比で約**12.4%増加**
- ・おまつりに加え、「夏」ならではの特集ページ（花火、プール等）が好調。
- ・言語別の特徴
 - 英語→大相撲名古屋場所が2位、コスプレサミットが4位にランクイン
 - 中国語・繁体字→柳橋中央市場が1位、南知多ビーチランドが3位にランクイン
 - 中国語・簡体字→LEGOLAND® Japanが1位、佐久島・日間賀島が2位・3位にランクイン
 - 韓国語→小原ふれあい公園・四季桜が1位、コスプレサミットが3位にランクイン
 - タイ語→名古屋港水族館が1位、一色さかな広場が3位にランクイン

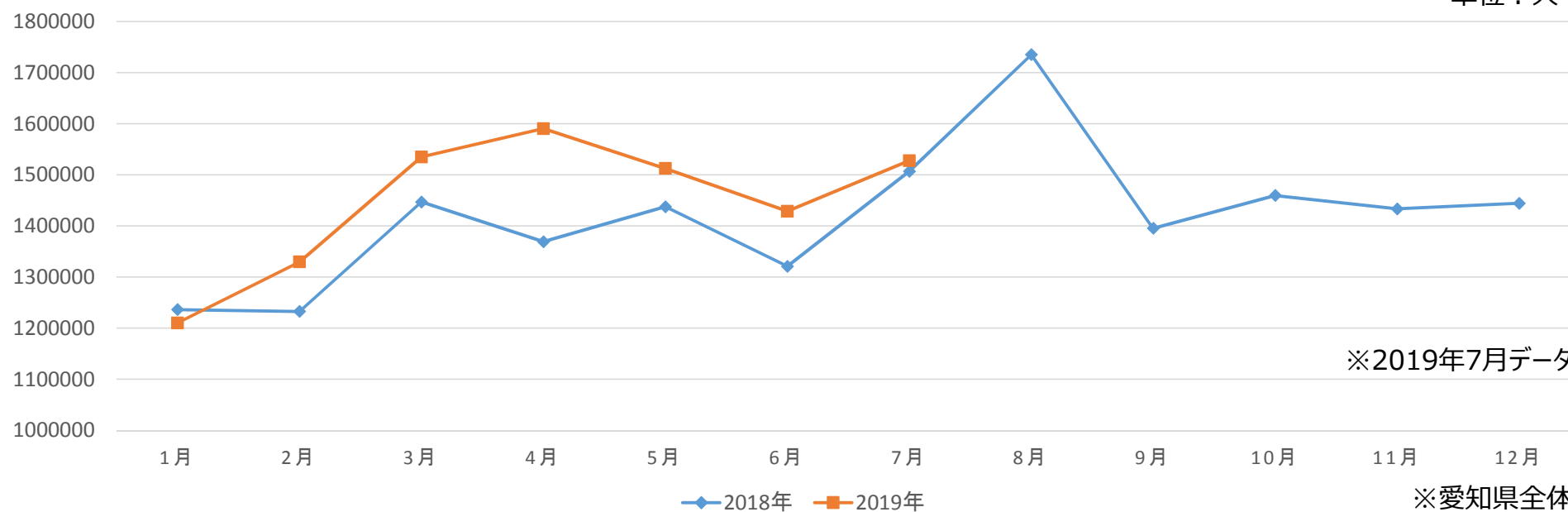
【Trend①】個人宿泊者数の状況



Aichi Tourism Trend

①個人宿泊者数の推移

単位：人



	個人宿泊者数	国内旅行者	外国人旅行者
2019年7月	1,527,905人	1,229,926人	297,979人
対前年同月差	+ 20,719 (101.4%)	▲ 33,412 (97.4%)	+ 54,131 (122.2%)

【Trend①】個人宿泊者数の状況



Aichi Tourism Trend

②地域別動向 ※2019年7月データ

地域		対前年同月比	国内旅行者	外国人旅行者
名古屋地域 (1市)	地域計	101.7%	97.3%	118.9%
	名古屋市	101.7%	97.3%	118.9%
尾張北部地域 (16市町)	地域計	96.7%	97.2%	76.5%
	犬山市	96.2%	97.2%	76.5%
一宮・尾張西部地域 (9市町村)	地域計	97.1%	97.1%	—
	一宮市	97.1%	97.1%	—
知多・衣浦東部地域 (13市町)	地域計	97.7%	97.6%	98.5%
	常滑市	97.5%	97.3%	98.5%
岡崎・西三河内陸地域 (3市)	地域計	100.2%	97.3%	—
	豊田市	99.7%	97.4%	—
新城・設楽地域 (4市町村)	地域計	97.6%	97.4%	—
	新城市	97.6%	97.5%	—
豊橋・三河湾地域 (8市町)	地域計	101.4%	97.4%	289.4%
	南知多町	119.3%	97.3%	812.2%

【Trend①】個人宿泊者数の状況



Aichi Tourism Trend

②地域別動向（市町村区分）

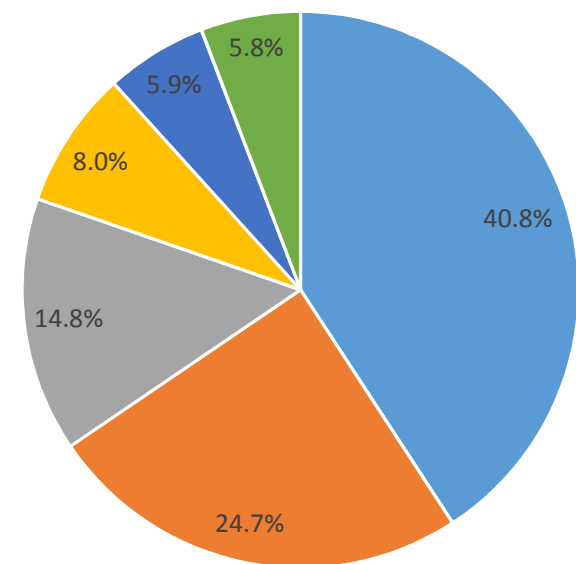
地域	
名古屋地域 (1市)	名古屋市
尾張北部地域 (16市町)	豊山町、北名古屋市、清須市、豊明市、東郷町、日進市、長久手市、瀬戸市、春日井市、尾張旭市、犬山市、小牧市、扶桑町、大口町、江南市、岩倉市
一宮・尾張西部地域 (9市町村)	一宮市、稲沢市、津島市、あま市、大治町、蟹江町、愛西市、弥富市、飛島村
知多・衣浦東部地域 (13市町)	東海市、大府市、知多市、東浦町、阿久比町、常滑市、半田市、武豊町、刈谷市、安城市、知立市、高浜市、碧南市
岡崎・西三河内陸地域 (3市)	岡崎市、豊田市、みよし市
新城・設楽地域 (4市町村)	新城市、設楽町、東栄町、豊根村
豊橋・三河湾地域 (8市町)	美浜町、南知多町、西尾市、幸田町、蒲郡市、田原市、豊橋市、豊川市

【Trend①】個人宿泊者数の状況



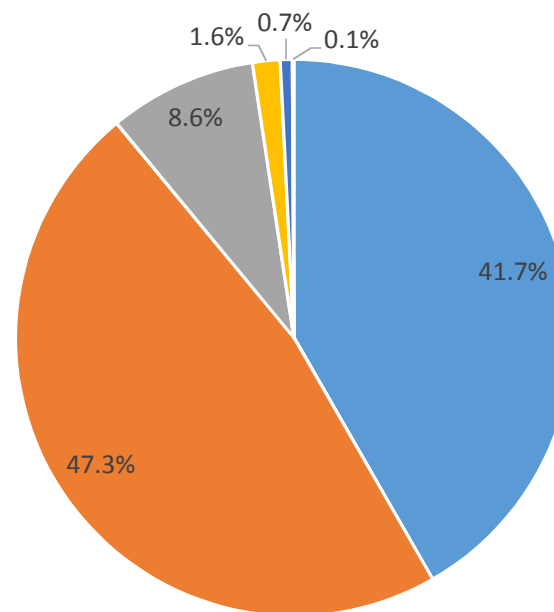
Aichi Tourism Trend

③参加形態



■ 一人 ■ 夫婦、カップル ■ 女性グループ
 ■ 男女グループ ■ 男性グループ ■ 家族

④1人あたり購入単価（宿泊・パック料金）



■ ~9,999円 ■ 10,000~29,999円 ■ 30,000~49,999円
 ■ 50,000~69,999円 ■ 70,000~99,999円 ■ 100,000~149,999円

※愛知県全体

※2018年8月～2019年7月のデータを集計

【Trend①】個人宿泊者数の状況



Aichi Tourism Trend

⑤来訪者動向 ※2019年7月データ

	国内旅行者		外国人旅行者	
愛知県	1位	東京都 (16%)	1位	中国 (73%)
	2位	愛知県 (13%)	2位	台湾 (13%)
	3位	神奈川県 (9%)	3位	香港 (7%)
名古屋市	1位	東京都 (20%)	1位	中国 (72%)
犬山市	1位	愛知県 (18%)	1位	香港 (59%)
一宮市	1位	石川県 (44%)	1位	-
常滑市	1位	愛知県 (17%)	1位	中国 (91%)
豊田市	1位	愛知県 (28%)	1位	オーストラリア (100%)
新城市	1位	愛知県 (46%)	1位	シンガポール (100%)
南知多町	1位	愛知県 (61%)	1位	中国 (91%)

【Trend①】個人宿泊者数の状況



Aichi Tourism Trend

⑥観光予報（県内宿泊の未来予測）【10月～3月】

		10月	11月	12月	1月	2月	3月
混雑予想							
増加率（対前年比）	全体						
	海外からの増加率						
	国内からの増加率						

かなり混雑
 混雑
 やや混雑
 やや空いている
 空いている
 上昇中
 前年並み
 下降中

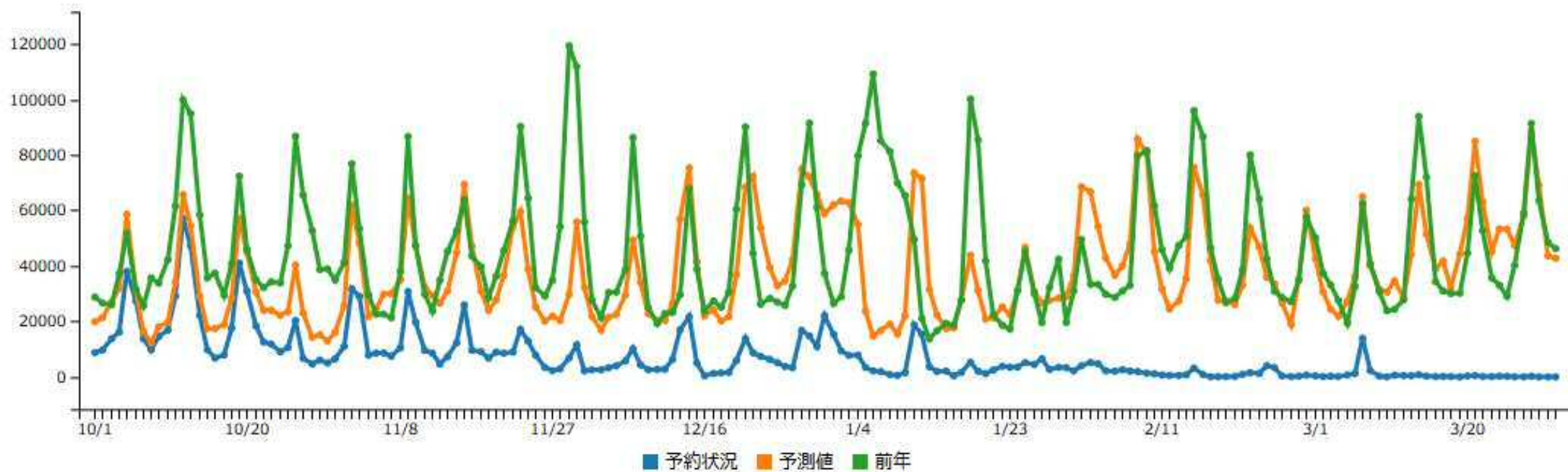
10～11月は下降する見込み
 12月以降は前年並みの見込み

【Trend①】個人宿泊者数の状況



Aichi Tourism Trend

⑦観光予報（宿泊者数の推移予想）【10月～3月】



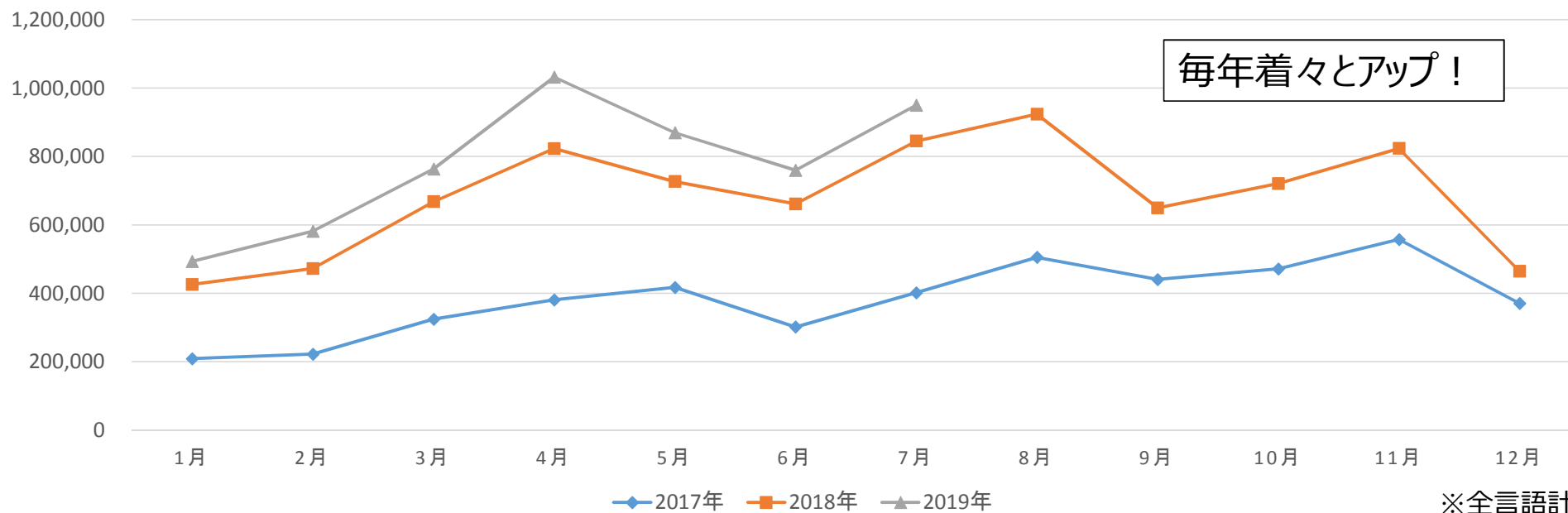
予測によると、10月以降、予測値が前年を上回る日は少ない

【Trend②】観光サイト「Aichi now」の利用状況



Aichi Tourism Trend

①ページビュー数の年間推移



	訪問者数
2019年7月	950,379人
対前年同月差 (率)	+105,159人 (112.4%)

【Trend②】観光サイト「Aichi now」の利用状況



②閲覧ページランキング（日本語ページ、7月）

【観光地・イベント】

順位	観光地・イベント	所在地	ページビュー数
1位	尾張津島天皇祭	津島市	50,896
2位	おりもの感謝祭 一宮七夕まつり	一宮市	23,697
3位	小渡夢かけ風鈴	豊田市	11,144
4位	西尾祇園祭	西尾市	9,363
5位	蓮見の会（森川花はす田）	愛西市	9,324
6位	刈谷万燈祭（秋葉社の祭礼）	刈谷市	8,669
7位	第61回中村公園夏まつり	名古屋市	8,502
8位	豊浜鯛まつり	南知多町	8,334
9位	三河工芸ガラス美術館	西尾市	7,903
10位	名古屋港水族館	名古屋市	6,693

【特集ページ】

順位	ページ名	ページビュー数
1位	名古屋・愛知の遊べるアミューズメントプール特集	11,669
2位	愛知のやな特集	6,651
3位	名古屋のビアガーデン特集2019	6,312
4位	バーベキュー・キャンプ場・川遊び	4,325
5位	愛犬と楽しめる！愛知県のおすすめスポット特集	3,970
6位	愛知の滝特集	2,449
7位	愛知の星空観測特集	2,343
8位	名古屋・愛知の花火・お祭り特集2019	1,378
9位	花火大会特集～西三河編～	1,344
10位	愛知・名古屋の夏のお祭り特集2019	1,306

【Trend②】観光サイト「Aichi now」の利用状況



③閲覧ページランキング（英語ページ、7月）

【観光地・イベント】

順位	観光地・イベント	所在地	ページビュー数
1位	豊田おいでんまつり・花火大会	豊田市	2,117
2位	大相撲名古屋場所	名古屋市	1,772
3位	豊橋祇園祭	豊橋市	986
4位	世界コスプレサミット2019	名古屋市	799
5位	蒲郡まつり・蒲郡納涼花火大会	蒲郡市	744
6位	尾張津島天王祭	津島市	624
7位	海の日名古屋みなと祭	名古屋市	552
8位	サンビーチ日光川	名古屋市	354
9位	ラグーナテンボス・ラグナシア	蒲郡市	349
10位	刈谷万燈祭（秋葉社の祭礼）	刈谷市	327

【特集ページ】

順位	ページ名	ページビュー数
1位	花火大会	342
2位	子供たちの遊べる遊園地	203
3位	花の名所（夏・秋）	179
4位	侍の里	116
5位	温泉	62
6位	忍者隊記事インデックス	57
7位	瀬戸ものまつり	53
7位	滝	53
9位	祭りと山車 春	36
9位	夏のイベント	36

【Trend②】観光サイト「Aichi now」の利用状況



④閲覧ページランキング（中国語・繁体字ページ、7月）

【観光地・イベント】

順位	観光地・イベント	所在地	ページビュー数
1位	柳橋中央市場	名古屋市	460
2位	海の日名古屋みなと祭	名古屋市	410
3位	南知多ビーチランド・おもちゃ王国	美浜町	320
4位	愛・地球博記念公園	長久手市	319
5位	熱田神宮	名古屋市	313
6位	豊橋祇園祭	豊橋市	278
7位	大高緑地	名古屋市	208
8位	小原四季桜まつり	豊田市	175
8位	あいち航空ミュージアム	豊山町	175
10位	木曽川うかい	犬山市	171

【特集ページ】

順位	ページ名	ページビュー数
1位	花火大会	217
2位	あじさい特集	98
3位	愛知のイルミネーション特集	95
4位	子供たちの遊べる遊園地	94
5位	メロン狩り特集	90
6位	ホテルが見られるスポット	41
6位	摘みたてを味わおう！ブルーベリー狩り～西三河編～	41
8位	ぶどう狩り	40
9位	名古屋のビアガーデン特集2019	38
10位	愛知のもみじ祭り特集	31

【Trend②】観光サイト「Aichi now」の利用状況



⑤閲覧ページランキング（中国語・簡体字ページ、7月）

【観光地・イベント】

順位	観光地・イベント	所在地	ページビュー数
1位	LEGOLAND® Japan	名古屋市	264
2位	佐久島	西尾市	95
3位	日間賀島	南知多町	89
4位	ラグビーワールドカップ2019	豊田市	52
5位	豊田おいでんまつり・花火大会	豊田市	43
6位	世界コスプレサミット2019	名古屋市	42
7位	イルカと会える島日間賀島	南知多町	41
8位	豊橋祇園祭	豊橋市	40
8位	小原四季桜まつり	豊田市	40
10位	尾張津島天王祭	津島市	39

【特集ページ】

順位	ページ名	ページビュー数
1位	花火大会	91
2位	子供たちが遊べる遊園地	27
3位	ホテルが見られるスポット	21
3位	名古屋のビアガーデン特集2019	21
5位	侍の里	19
6位	あじさい特集	12
7位	愛知のもみじ祭り特集	11
8位	和菓子&スイーツ特集	10
9位	瀬戸ものまつり	9
10位	愛知の紅葉スポット特集	6

【Trend②】観光サイト「Aichi now」の利用状況



⑥閲覧ページランキング（韓国語ページ、7月）

【観光地・イベント】

順位	観光地・イベント	所在地	ページビュー数
1位	小原ふれあい公園・四季 (NAVERアプリ流入)	豊田市	450
2位	名古屋城宵まつり	名古屋市	69
3位	世界コスプレサミット2019	名古屋市	50
4位	名古屋市国際展示場	名古屋市	33
5位	岡崎城・岡崎公園・三河武士の やかた家康館・二十七曲り	岡崎市	25
6位	常滑やきもの散歩道	常滑市	22
7位	豊橋祇園祭	豊橋市	19
7位	名古屋まつり	名古屋市	19
7位	おりもの感謝祭 一宮七夕まつり	一宮市	19
10位	ラグーナテンボス・ラグナシア	蒲郡市	18

【特集ページ】

順位	ページ名	ページビュー数
1位	ショッピングスポット	30
2位	豊臣秀吉ゆかりのスポット	19
3位	夏のイベント	10
4位	織田信長ゆかりのスポット	6
5位	瀬戸ものまつり	5
6位	侍の里	4
6位	子供たちと遊べる遊園地	4
6位	秋祭と山車	4
9位	忍者隊記事インデックス	3
10位	初詣、乗り物が楽しめる博物館、愛知の離島、 ひなまつり、城と桜	2

【Trend②】観光サイト「Aichi now」の利用状況



⑦閲覧ページランキング（タイ語ページ、7月）

【観光地・イベント】

順位	観光地・イベント	所在地	ページビュー数
1位	名古屋港水族館	名古屋市	185
2位	海の日名古屋みなと祭	名古屋市	118
3位	一色さかな広場	西尾市	99
4位	小原四季桜まつり	豊田市	93
5位	蒲郡まつり・蒲郡納涼花火大会	蒲郡市	61
6位	豊田おいでんまつり・花火大会	豊田市	58
7位	名古屋城・名古屋城本丸御殿	名古屋市	56
8位	佐久島	西尾市	55
9位	名古屋まつり	名古屋市	51
10位	豊橋祇園祭	豊橋市	44

【特集ページ】

順位	ページ名	ページビュー数
1位	子供たちの遊べる遊園地	78
2位	ショッピングスポット	36
2位	夏のイベント	36
4位	織田信長ゆかりのスポット	33
5位	愛知の大仏	20
6位	瀬戸ものまつり	13
7位	初詣	10
8位	侍の里	8
8位	動物に会えるスポット	8
8位	花の名所（夏・秋）	8

【Trend③】愛知県からのお知らせ



○Aichi Sky Expo イベントスケジュール

→詳細は21ページ

○「愛知県多言語コールセンター」利用登録可能事業者の範囲拡大について

→詳細は22ページ

○外国人旅行者向け無料公衆無線LAN簡易接続化アプリの配信について

→詳細は23ページ



Aichi Sky Expo イベントスケジュール (11月)

種別	タイトル	会期
イベント	Magic Fest Nagoya 2019	11月1日 (金) ~11月3日 (日)
イベント	名古屋キャンピングカーフェア2019 Autumn	11月2日 (土) ~11月3日 (日)
イベント	『レインボーシックス』 プロリーグ シーズンX ファイナル in Japan	11月9日 (土) ~11月10日 (日)
イベント	第57回技能五輪全国大会	11月15日 (金) ~11月18日 (月)
イベント	第39回全国アビリンピック	11月15日 (金) ~11月17日 (日)
イベント	VISIT JAPAN Travel Mart 2019-ASEAN・INDIA-	11月27日 (水) ~11月28日 (木)
イベント	クリエイターズマーケット	11月30日 (土) ~12月1日 (日)

Aichi Sky Expo (愛知県国際展示場) 常滑市セントレア5丁目10番1

セントレアから徒歩5分



最新のイベント情報はホームページ (<https://www.aichiskyexpo.com/events/>) をご覧ください。

「愛知県多言語コールセンター」 利用登録可能事業者の範囲拡大について

Aichi Tourism Trend 

愛知県では、外国人旅行者の快適な滞在や満足度向上を実現し、本県への更なる誘客や滞在日数、旅行消費額の増加を図るため、「愛知県多言語コールセンター」を運用しています。このたび、令和元年10月1日から利用登録可能な事業者の範囲を拡大し、小売店も利用できるようになりました。つきましては、対象事業者への周知をお願いします。

- 1 対象者
 - ・中小企業基本法に該当する県内の観光関係事業者（小売店等）、観光施設等
 - ・外国人旅行者
- 2 対応言語 9言語（英・中・韓・タイ・ベトナム・タガログ・ポルトガル・スペイン・フランス）
- 3 運用時間 24時間365日（一部言語を除く）
- 4 サービス内容 電話通訳サービス、翻訳サービス
- 5 登録・利用料 無料
- 6 詳細 <https://www.pref.aichi.jp/soshiki/kokusai-kanko/tagengo-callcenter2019.html>

愛知県多言語コールセンターに関するお問い合わせ 愛知県国際観光コンベンション課（誘客促進グループ）担当：石川
Tel:052-954-6476 メール: kokusai-kanko@pref.aichi.lg.jp

外国人旅行者向け無料公衆無線LAN 簡易接続化アプリの配信について

Aichi Tourism Trend

愛知県では、増加を続ける外国人観光客の受入環境整備の一環として、無料公衆無線LANを簡易に把握し、接続することができる外国人旅行者向けの多言語のアプリケーション（以下「アプリ」という。）を開発しました。是非、外国人旅行者への周知をお願いします。

- 1 アプリ機能 次の2つの方式を多言語で操作可能。これにより、外国人旅行者の無料公衆無線LANへの接続が容易になる。
 - (1) 「Japan Connected-free Wi-Fi」、「TRAVEL JAPAN Wi-Fi」両アプリを活用して無料公衆無線LANに接続する方式
※両アプリを活用することで100%のスペックが発揮できるため、本県のアプリと合わせ3つのアプリのダウンロードを推奨する。
 - (2) 上記2つのアプリを利用しないで通信事業者が提供する公衆無線LANに接続する方式
- 2 利用対象者 訪日外国人旅行者
- 3 対象OS Android ※iOSについては、現在Apple社に開発を申請中。承認が下り次第、開発し配信する予定。
- 4 対応言語 英語、中国語（繁体字・簡体字）、韓国語、タイ語、日本語
- 5 利用方法 Google Playから「ココシル」アプリをダウンロードし、「AICHI Free Wi-Fi Connect」を選択して利用する。
- 6 利用料 無料
- 7 詳細 <https://www.pref.aichi.jp/soshiki/kokusai-kanko/aichi-free-wifi-connect2019.html>

外国人旅行者向け無料公衆無線LAN
簡易接続化アプリに関するお問い合わせ

愛知県国際観光コンベンション課（誘客促進グループ）担当：石川
Tel:052-954-6476 メール: kokusai-kanko@pref.aichi.lg.jp

【Trend③】愛知県からのお知らせ



- あいちツーリズムトレンドでは、今後、入手・提供可能なデータがあれば追加して盛り込んでいく予定です。
- 今後の参考とさせていただきますので、「こんなデータはないの?」「こういう分析はできる?」など、ぜひ市町村や現場で働く皆様の率直なニーズをお聞かせください。
- 観光予報プラットフォームは、どの市町村でも無料でお使いいただけます。市町村単位での分析も可能ですので、ぜひ有効にご活用ください。