

AICHI-NAGOYA



“Heart” of JAPAN
-Technology & Tradition

データで見る「あいちの観光」の「いま」
あいちツーリズムトレンド
2019年11月号

発行：愛知県

発行日：2019年11月27日



鳳来寺山もみじまつり

目次



【Trend①】個人宿泊者数の状況

- 「観光予報プラットフォーム」によるビッグデータ分析（8/9/10月データ+今後の予報）

【Trend②】観光サイト「Aichi now」の利用状況

- 愛知県観光協会が運営する「Aichi now」の利用状況（8/9月データ）

【Trend③】愛知県からのお知らせ

- 旬の情報など

分析方法



【Trend①】個人宿泊者数の状況

宿泊に関するビッグデータ分析用サイト、「観光予報プラットフォーム(※)」を用いて分析。

観光予報プラットフォーム(※)とは

観光予報プラットフォーム推進協議会（事務局：公益社団法人日本観光振興協会）が提供するビッグデータ分析用プラットフォーム。日本全体の宿泊実績データのうち、宿泊実績・予約データ約1.3億泊（2019年5月時点）のサンプリングデータ（店頭、国内ネット販売、海外向けサイトの販売）を抽出し、宿泊者数の実績、予測データを算出している。

【Trend②】観光サイト「Aichi now」の利用状況

愛知県観光協会が運営する観光サイト「Aichi now」の利用状況等を分析。

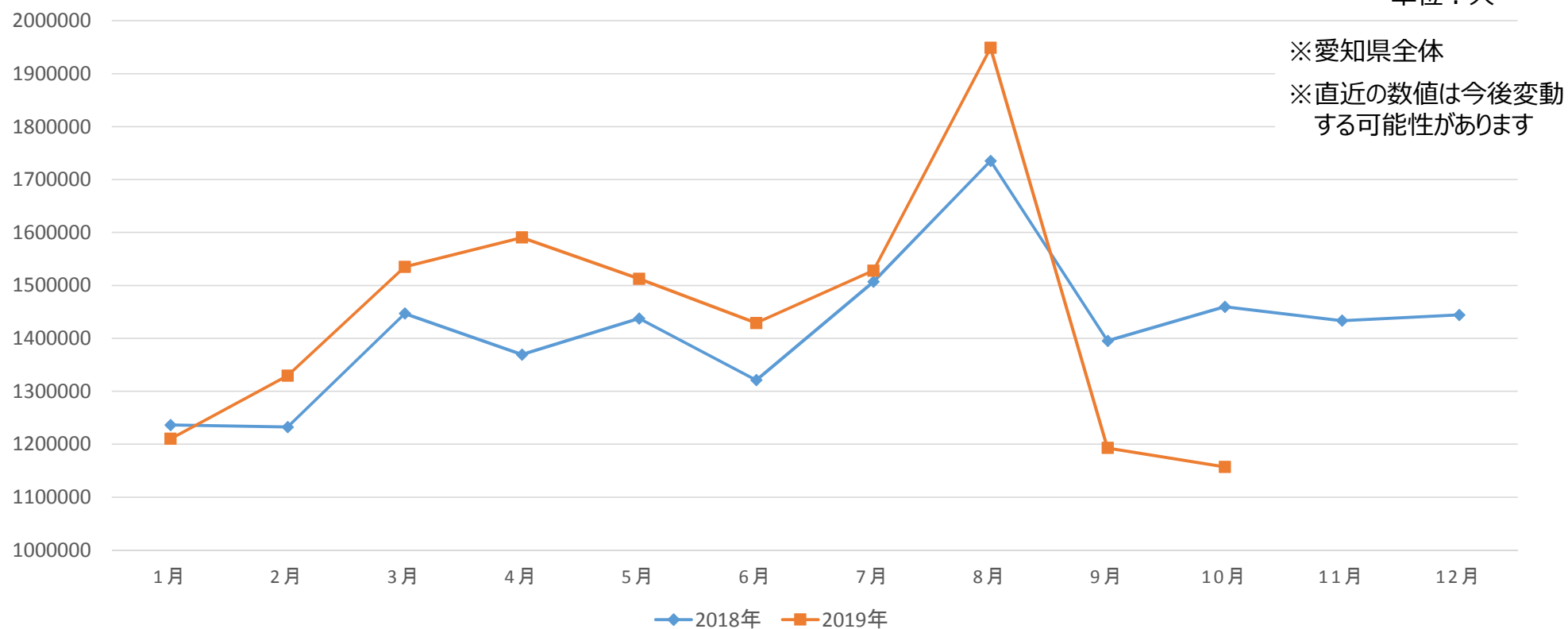
【Trend①】宿泊者数の状況



Aichi Tourism Trend

① 宿泊者数の推移

単位：人



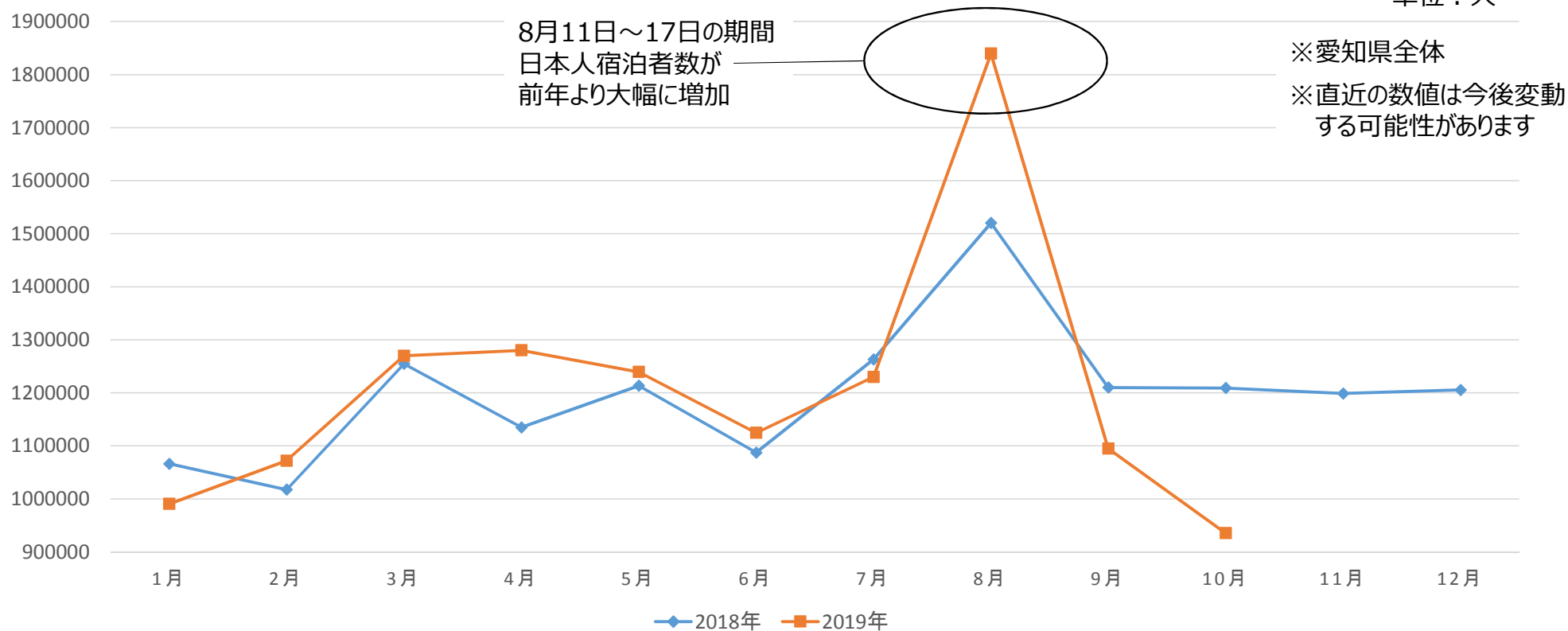
【Trend①】宿泊者数の状況



Aichi Tourism Trend

②国内宿泊者数の推移

単位：人



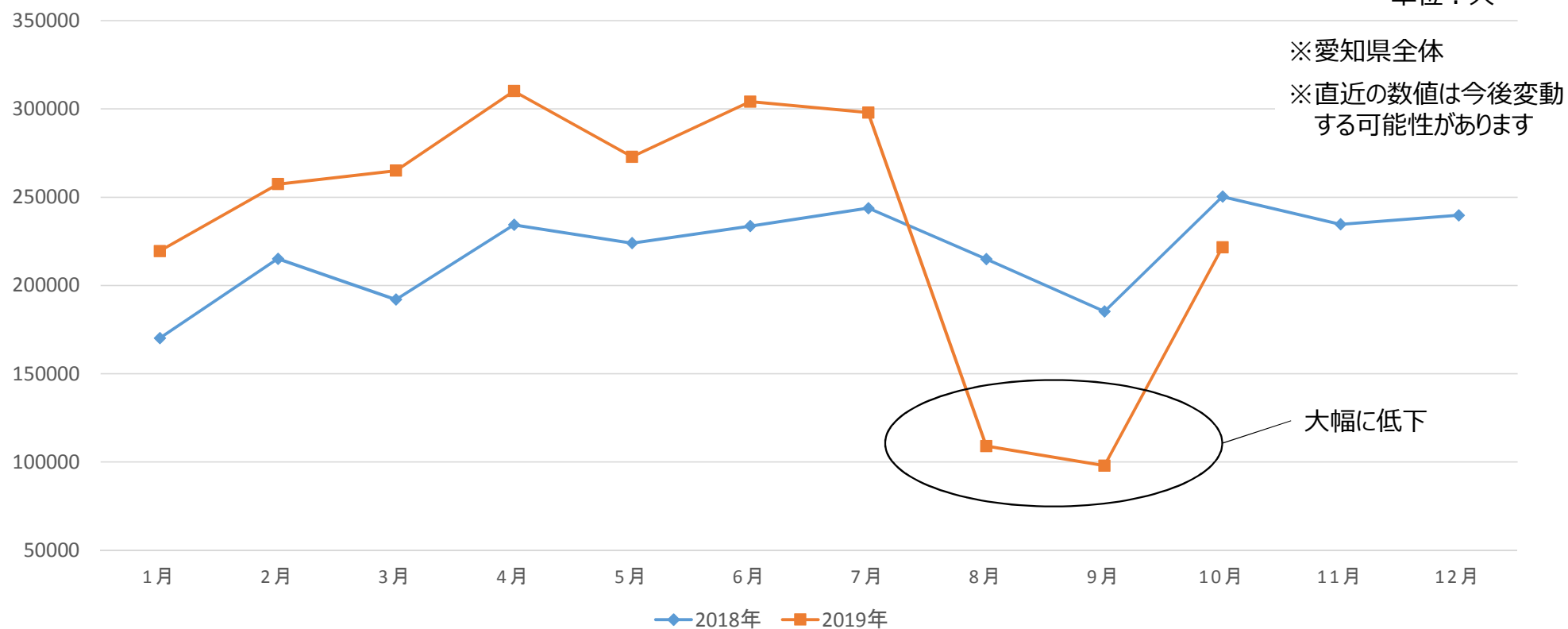
【Trend①】宿泊者数の状況



Aichi Tourism Trend

③外国人宿泊者数の推移

単位：人



【Trend①】宿泊者数の状況

④ 宿泊者数の前年同月比較

	宿泊者数	国内旅行者	外国人旅行者
2019年8月	1,948,811人	1,839,779人	109,032人
対前年同月比	+213,242 (112.3%)	+319,188 (121.0%)	▲105,946 (50.7%)
2019年9月	1,193,245人	1,095,311人	97,934
対前年同月比	▲202,278 (85.5%)	▲114,882 (90.5%)	▲87,396 (52.8%)
2019年10月	1,157,471人	935,802人	221,669人
対前年同月比	▲302,297 (79.3%)	▲273,537 (77.4%)	▲28,760 (88.5%)

【Trend①】宿泊者数の状況



Aichi Tourism Trend

②地域別動向 ※2019年8月データ

地域		対前年同月比	国内旅行者	外国人旅行者
名古屋地域 (1市)	地域計	99.9%	108.6%	52.6%
	名古屋市	99.9%	108.6%	52.6%
尾張北部地域 (16市町)	地域計	179.6%	183.4%	30.6%
	犬山市	225.3%	234.5%	30.6%
一宮・尾張西部地域 (9市町村)	地域計	98.8%	98.8%	—
	一宮市	99.5%	99.5%	—
知多・衣浦東部地域 (13市町)	地域計	99.9%	106.7%	12.1%
	常滑市	94.6%	110.5%	12.3%
岡崎・西三河内陸地域 (3市)	地域計	86.9%	86.9%	—
	岡崎市	118.6%	118.6%	—
新城・設楽地域 (4市町村)	地域計	150.6%	150.6%	—
	新城市	143.8%	143.8%	—
豊橋・三河湾地域 (8市町)	地域計	163.9%	167.6%	34.6%
	南知多町	145.4%	145.7%	128.2%

【Trend①】宿泊者数の状況



Aichi Tourism Trend

②地域別動向 ※2019年9月データ ※今後変動する可能性があります

地域		対前年同月比	国内旅行者	外国人旅行者
名古屋地域 (1市)	地域計	90.3%	98.5%	51.2%
	名古屋市	90.3%	98.5%	51.2%
尾張北部地域 (16市町)	地域計	48.1%	50.4%	0.0%
	犬山市	15.4%	15.7%	0.0%
一宮・尾張西部地域 (9市町村)	地域計	131.2%	131.2%	—
	一宮市	133.7%	133.7%	—
知多・衣浦東部地域 (13市町)	地域計	98.4%	96.9%	150.5%
	常滑市	97.8%	93.9%	151.2%
岡崎・西三河内陸地域 (3市)	地域計	113.6%	112.4%	—
	豊田市	119.9%	118.3%	—
新城・設楽地域 (4市町村)	地域計	63.6%	63.6%	—
	新城市	67.0%	67.0%	—
豊橋・三河湾地域 (8市町)	地域計	61.2%	60.5%	193.5%
	南知多町	69.9%	69.8%	75.8%

【Trend①】宿泊者数の状況



Aichi Tourism Trend

②地域別動向 ※2019年10月データ ※今後変動する可能性があります

地域		対前年同月比	国内旅行者	外国人旅行者
名古屋地域 (1市)	地域計	86.1%	85.0%	90.4%
	名古屋市	86.1%	85.0%	90.4%
尾張北部地域 (16市町)	地域計	38.2%	39.2%	0.0%
	犬山市	9.2%	9.2%	0.0%
一宮・尾張西部地域 (9市町村)	地域計	63.1%	63.1%	—
	一宮市	61.7%	61.7%	—
知多・衣浦東部地域 (13市町)	地域計	82.9%	88.9%	16.0%
	常滑市	73.7%	87.6%	12.1%
岡崎・西三河内陸地域 (3市)	地域計	93.2%	98.5%	11.9%
	豊田市	102.5%	104.9%	30.2%
新城・設楽地域 (4市町村)	地域計	67.7%	67.7%	—
	新城市	72.8%	72.8%	—
豊橋・三河湾地域 (8市町)	地域計	51.2%	48.8%	97.6%
	蒲郡市	39.7%	35.9%	245.2%

【Trend①】宿泊者数の状況



Aichi Tourism Trend

②地域別動向（市町村区分）

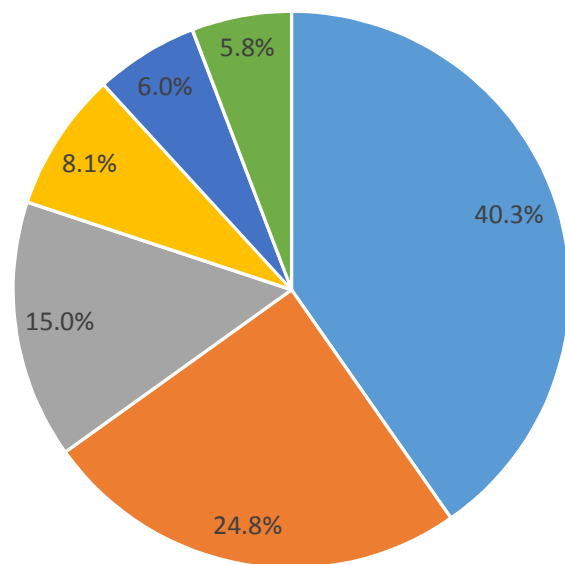
地域	
名古屋地域 (1市)	名古屋市
尾張北部地域 (16市町)	豊山町、北名古屋市、清須市、豊明市、東郷町、日進市、長久手市、瀬戸市、春日井市、尾張旭市、犬山市、小牧市、扶桑町、大口町、江南市、岩倉市
一宮・尾張西部地域 (9市町村)	一宮市、稲沢市、津島市、あま市、大治町、蟹江町、愛西市、弥富市、飛島村
知多・衣浦東部地域 (13市町)	東海市、大府市、知多市、東浦町、阿久比町、常滑市、半田市、武豊町、刈谷市、安城市、知立市、高浜市、碧南市
岡崎・西三河内陸地域 (3市)	岡崎市、豊田市、みよし市
新城・設楽地域 (4市町村)	新城市、設楽町、東栄町、豊根村
豊橋・三河湾地域 (8市町)	美浜町、南知多町、西尾市、幸田町、蒲郡市、田原市、豊橋市、豊川市

【Trend①】宿泊者数の状況



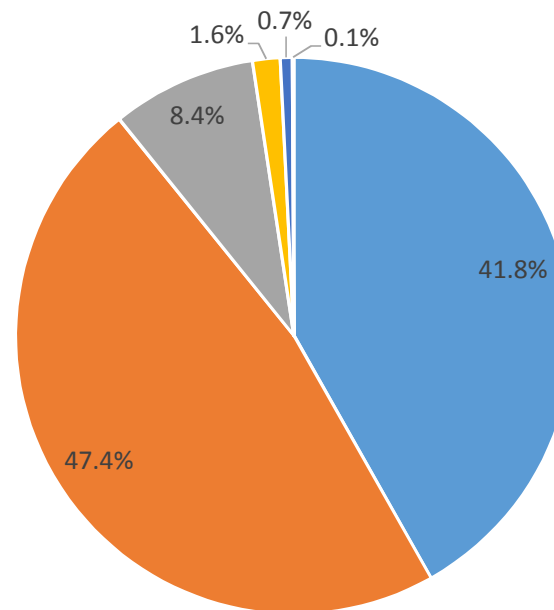
Aichi Tourism Trend

③参加形態



- 一人
- 夫婦、カップル
- 女性グループ
- 男女グループ
- 家族
- 男性グループ

④1人あたり購入単価（宿泊・パック料金）



- ~9,999円
- 10,000~29,999円
- 30,000~49,999円
- 50,000~69,999円
- 70,000~99,999円
- 100,000~149,999円

※愛知県全体

※2018年10月~2019年9月のデータを集計

【Trend①】個人宿泊者数の状況



Aichi Tourism Trend

⑤来訪者動向

	国内旅行者		外国人旅行者	
愛知県	1位	東京都（16%）	1位	中国（60%）
	2位	愛知県（14%）	2位	台湾（11%）
	3位	神奈川県（9%）	3位	香港（8%）
名古屋市	1位	東京都（20%）	1位	中国（59%）
	2位	神奈川県（11%）	2位	台湾（12%）
	3位	埼玉県（9%）	3位	香港（7%）
犬山市	1位	愛知県（19%）	1位	中国（58%）
	2位	東京都（15%）	2位	韓国（15%）
	3位	神奈川県（9%）	3位	香港（12%）

※愛知県全体

※2018年10月～2019年9月のデータを集計

【Trend①】個人宿泊者数の状況



Aichi Tourism Trend

⑤来訪者動向

	国内旅行者		外国人旅行者	
一宮市	1位	愛知県 (19%)	1位	韓国 (61%)
	2位	東京都 (17%)	2位	台湾 (39%)
	3位	大阪府 (12%)	3位	—
常滑市	1位	愛知県 (29%)	1位	中国 (69%)
	2位	三重県 (11%)	2位	香港 (10%)
	3位	岐阜県 (11%)	3位	台湾 (10%)
豊田市	1位	愛知県 (21%)	1位	中国 (73%)
	2位	東京都 (12%)	2位	香港 (8%)
	3位	神奈川県 (9%)	3位	オーストラリア (6%)

※愛知県全体

※2018年10月～2019年9月のデータを集計

【Trend①】個人宿泊者数の状況



Aichi Tourism Trend

⑤来訪者動向

	国内旅行者		外国人旅行者	
岡崎市	1位	愛知県 (17%)	1位	中国 (76%)
	2位	東京都 (16%)	2位	台湾 (23%)
	3位	神奈川県 (9%)	3位	フランス (1%)
新城市	1位	愛知県 (44%)	1位	シンガポール (100%)
	2位	東京都 (10%)	2位	—
	3位	静岡県 (10%)	3位	—
南知多町	1位	愛知県 (61%)	1位	中国 (79%)
	2位	岐阜県 (10%)	2位	香港 (11%)
	3位	三重県 (4%)	3位	韓国 (8%)

※愛知県全体

※2018年10月～2019年9月のデータを集計

【Trend①】個人宿泊者数の状況



Aichi Tourism Trend

⑥観光予報（県内宿泊の未来予測） 【11月～4月】

		11月	12月	1月	2月	3月	4月
混雑予想							
増加率（対前年比）	全体						
	海外からの増加率						
	国内からの増加率						

かなり混雑
 混雑
 やや混雑
 やや空いている
 空いている
 上昇中
 前年並み
 下降中

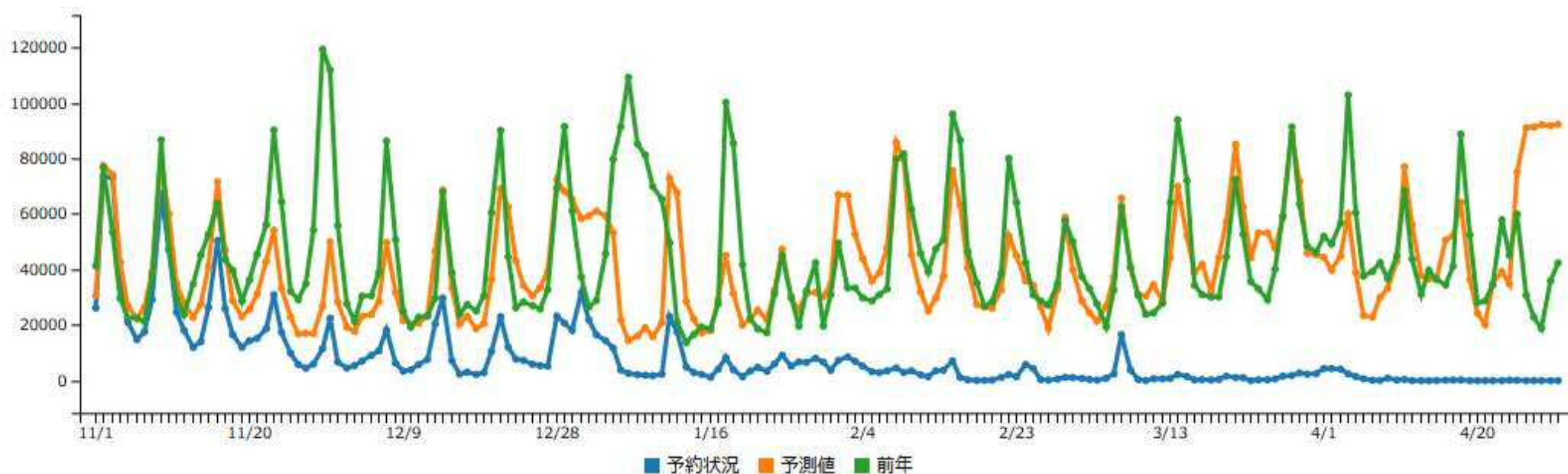
11～12月は概ね下降する見込み
 1月以降は前年並みの見込み

【Trend①】個人宿泊者数の状況



Aichi Tourism Trend

⑦観光予報（宿泊者数の推移予想）【11月～4月】



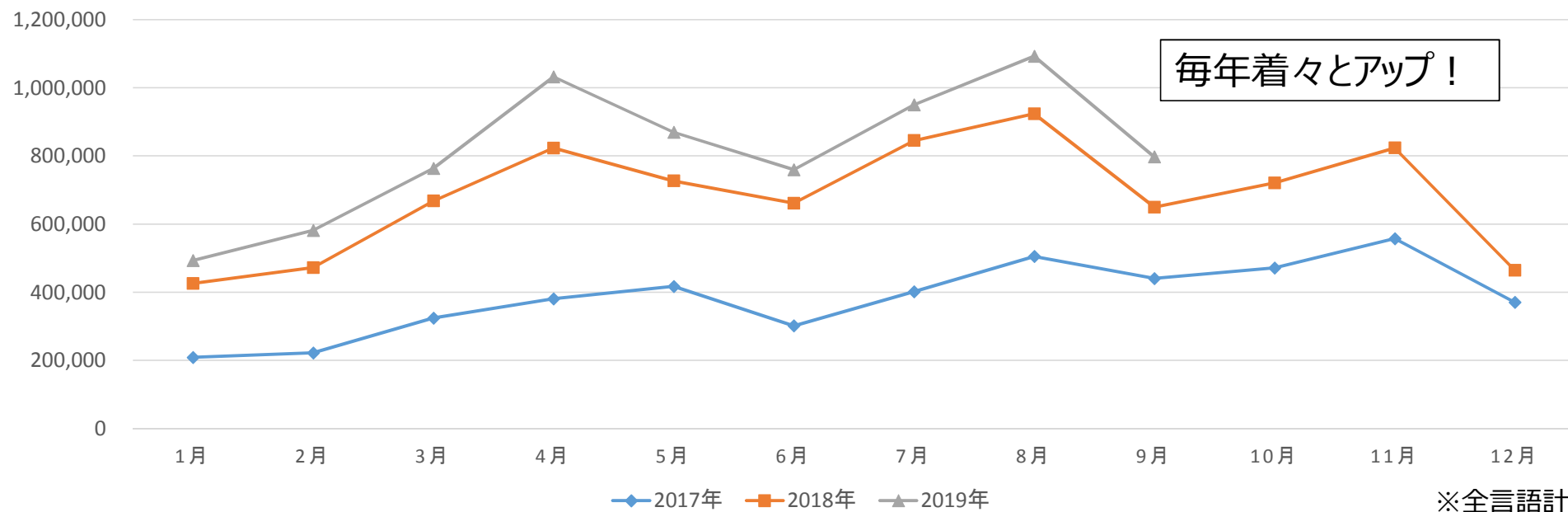
予測によると、11月以降
前年より低下傾向にある

【Trend②】観光サイト「Aichi now」の利用状況



Aichi Tourism Trend

①ページビュー数の年間推移



	ページビュー数	対前年同月比
2019年8月	1,092,794	+ 168,760 (118.3%)
2019年9月	797,194	+ 147,296 (122.7%)

【Trend②】観光サイト「Aichi now」の利用状況



②閲覧ページランキング（日本語ページ、8月）

【観光地・イベント】

順位	観光地・イベント	所在地	ページビュー数
1位	濃尾大花火（中止）	一宮市	36,358
2位	第3回大府東浦花火大会	大府市	19,450
3位	第88回せともの祭	瀬戸市	19,201
4位	三河一色大提灯まつり	西尾市	18,383
5位	第21回につぼんど真ん中祭り	名古屋市	16,887
6位	刈谷わんさか祭り2019・花火大会	刈谷市	15,604
7位	名古屋港水族館	名古屋市	15,293
8位	小渡夢かけ風鈴	豊田市	12,018
9位	三河工芸ガラス美術館	西尾市	9,935
10位	リニア・鉄道館	名古屋市	8,657

【特集ページ】

順位	ページ名	ページビュー数
1位	名古屋・愛知の遊べるアミューズメントプール特集	21,301
2位	愛知のやな特集	16,224
3位	愛知の滝特集	6,639
4位	バーベキュー・キャンプ場・川遊び	6,111
5位	愛犬と楽しめる！愛知県のおすすめスポット特集	5,915
6位	名古屋のビアガーデン特集2019	5,521
7位	愛知の星空観測特集	3,974
8位	花火大会特集～名古屋・尾張編～	2,767
9位	愛知・名古屋の夏のお祭り特集2019	2,659
10位	花火大会特集～西三河編～	1,604

【Trend②】観光サイト「Aichi now」の利用状況



②閲覧ページランキング（日本語ページ、9月）

【観光地・イベント】

順位	観光地・イベント	所在地	ページビュー数
1位	第88回せともの祭	瀬戸市	85,584
2位	矢勝川（彼岸花）	半田市	22,514
3位	第24回来る福招き猫まつりin瀬戸	瀬戸市	17,967
4位	全日本ぎょうざ祭り2019秋 inモリコロパーク	長久手市	15,923
5位	第18回にっしん夢まつり	日進市	12,081
6位	西尾・米津の川まつり	西尾市	11,952
7位	ごんの秋まつり	半田市	11,468
8位	中部国際空港 セントレア	常滑市	8,013
9位	三河工芸ガラス美術館	西尾市	7,856
10位	リニア・鉄道館	名古屋市	5,126

【特集ページ】

順位	ページ名	ページビュー数
1位	愛知のやな特集	5,494
2位	愛犬と楽しめる！愛知県のおすすめスポット特集	4,133
3位	名古屋・愛知の遊べるアミューズメントプール特集	3,763
4位	愛知の滝特集	2,617
5位	愛知の星空観測特集	1,935
6位	愛知のお月見イベント特集	1,839
7位	名古屋のビアガーデン特集2019	1,662
8位	バーベキュー・キャンプ場・川遊び	1,094
9位	華やぐ伝統文化 愛知の秋祭り特集	774
10位	名古屋・愛知の日本庭園特集	611

【Trend②】観光サイト「Aichi now」の利用状況



③閲覧ページランキング（英語ページ、8月）

【観光地・イベント】

順位	観光地・イベント	所在地	ページビュー数
1位	名古屋城夏まつり	名古屋市	933
2位	ラグーナテンボス・ラグナシア	蒲郡市	856
3位	サンビーチ日光川	名古屋市	641
4位	世界コスプレサミット2019	名古屋市	590
5位	第54回 内海メ〜テレ花火大会	南知多町	579
6位	濃尾大花火（中止）	一宮市	508
7位	刈谷わんさか祭り2019・花火大会	刈谷市	451
8位	第66回安城七夕まつり	安城市	438
9位	三河一色大提灯まつり	西尾市	424
10位	日本ライン夏まつり納涼花火大会	犬山市	356

【特集ページ】

順位	ページ名	ページビュー数
1位	花火大会	446
2位	花の名所	173
3位	子供たちの遊べる遊園地	152
4位	滝	109
5位	温泉	62
6位	瀬戸ものまつり	55
7位	侍の里	40
7位	常滑焼まつり	38
9位	夏のイベント	37
10位	愛知の大仏	26
10位	夜景が美しいタワー、展望台	26

【Trend②】観光サイト「Aichi now」の利用状況



③閲覧ページランキング（英語ページ、9月）

【観光地・イベント】

順位	観光地・イベント	所在地	ページビュー数
1位	第88回せともの祭り	瀬戸市	591
2位	小原四季桜まつり	豊田市	432
3位	ごんの秋まつり	半田市	412
4位	第64回 香嵐溪もみじまつり	豊田市	387
5位	西尾・米津の川まつり	西尾市	317
6位	田原祭り・五町合同花火大会	田原市	300
7位	ラグーナテンボス・ラグナシア	蒲郡市	278
8位	デンパーク「仲秋のあかり祭」	安城市	264
9位	第24回 炎の祭典	豊橋市	240
10位	とよた三河湖アドベンチャー	豊田市	220

【特集ページ】

順位	ページ名	ページビュー数
1位	花の名所	99
2位	子供たちの遊べる遊園地	97
3位	瀬戸ものまつり	79
4位	花火大会	78
5位	温泉	66
6位	スポーツバー、パブ、クラフトビール	57
7位	紅葉と神社仏閣	47
8位	侍の里	45
8位	滝	45
98位	夜景が美しいタワー、展望台	45

【Trend②】観光サイト「Aichi now」の利用状況



Aichi Tourism Trend

④ 閲覧ページランキング（中国語・繁体字ページ、8月）

【観光地・イベント】

順位	観光地・イベント	所在地	ページビュー数
1位	柳橋中央市場	名古屋市	358
2位	熱田神宮	名古屋市	307
3位	名古屋城夏祭り	名古屋市	292
4位	小原四季桜まつり	豊田市	287
5位	愛・地球博記念公園	長久手市	271
6位	第63回香嵐渓もみじまつり	豊田市	217
7位	三河一色大提灯まつり	西尾市	215
8位	佐久島	西尾市	168
9位	木曽川うかい	犬山市	154
10位	第24回 炎の祭典	豊橋市	149
10位	大高緑地	名古屋市	149

【特集ページ】

順位	ページ名	ページビュー数
1位	名古屋・愛知の遊べるアミューズメントプール特集	96
2位	花火大会	94
3位	メロン狩り特集	88
4位	愛知のイルミネーション特集	66
5位	愛知のもみじ祭り特集	63
6位	子供たちの遊べる遊園地	44
7位	瀬戸ものまつり	35
8位	名古屋のビアガーデン特集2019	31
9位	いちご狩り特集	25
10位	侍の里	24

【Trend②】観光サイト「Aichi now」の利用状況



④閲覧ページランキング（中国語・繁体字ページ、9月）

【観光地・イベント】

順位	観光地・イベント	所在地	ページビュー数
1位	第64回 香嵐渓もみじまつり	豊田市	542
2位	柳橋中央市場	名古屋市	455
3位	小原四季桜まつり	豊田市	410
4位	熱田神宮	名古屋市	281
5位	佐久島	西尾市	193
6位	矢勝川（彼岸花）	半田市	179
7位	愛・地球博記念公園	長久手市	147
8位	第24回 炎の祭典	豊橋市	123
9位	木曽川うかい	犬山市	122
10位	ダイソー・名古屋栄スカイル店	名古屋市	115
10位	徳川美術館・徳川園	名古屋市	115

【特集ページ】

順位	ページ名	ページビュー数
1位	愛知のもみじ祭り特集	83
2位	愛知のイルミネーション特集	79
3位	織田信長ゆかりのスポット	38
4位	メロン狩り特集	35
5位	いちご狩り特集	32
6位	瀬戸ものまつり	29
7位	侍の里	28
8位	名古屋・愛知の遊べるアミューズメントプール特集	27
9位	花火大会	24
10位	愛知のお花見特集	22

【Trend②】観光サイト「Aichi now」の利用状況



⑤ 閲覧ページランキング（中国語・簡体字ページ、8月）

【観光地・イベント】

順位	観光地・イベント	所在地	ページビュー数
1位	LEGORAND® Japan	名古屋市	256
2位	ラグビーワールドカップ2019	豊田市	80
3位	日間賀島	南知多町	71
4位	佐久島	西尾市	61
5位	第6回新舞子ビーチフェスティバル	知多市	57
6位	小原四季桜まつり	豊田市	49
7位	元気の出る花火大会 in MIHAMA 「トップPresents ビッグバン2019」	美浜町	48
8位	第21回にっぽんど真ん中まつり	名古屋市	43
9位	名古屋城夏まつり	名古屋市	36
10位	日本ライン夏まつり納涼花火大会	犬山市	35

【特集ページ】

順位	ページ名	ページビュー数
1位	名古屋・愛知の遊べるアミューズメントプール特集	59
2位	花火大会	58
3位	瀬戸ものまつり	21
3位	愛知のもみじ祭り特集	16
5位	名古屋のビアガーデン特集2019	15
5位	侍の里	15
7位	忍者隊記事インデックス	14
8位	子供たちの遊べる遊園地	9
9位	和菓子&スイーツ特集	8
10位	秋祭と山車、夏のイベント、愛知の紅葉スポット特集	7

【Trend②】観光サイト「Aichi now」の利用状況



⑤閲覧ページランキング（中国語・簡体字ページ、9月）

【観光地・イベント】

順位	観光地・イベント	所在地	ページビュー数
1位	ラグビーワールドカップ2019	豊田市	192
2位	LEGOLAND® Japan	名古屋市	156
3位	佐久島	西尾市	65
4位	第64回香嵐渓もみじまつり	豊田市	63
5位	第88回せともの祭	瀬戸市	55
6位	小原四季桜まつり	豊田市	44
7位	田原祭り・五町合同花火大会	田原市	30
8位	第24回来る福招き猫まつりin瀬戸	瀬戸市	29
9位	愛・地球博記念公園	長久手市	28
10位	ごんの秋まつり	半田市	26

【特集ページ】

順位	ページ名	ページビュー数
1位	愛知のもみじ祭り特集	22
2位	名古屋・愛知の遊べるアミューズメントプール特集	15
3位	侍の里	13
4位	花火大会	9
4位	秋祭と山車	9
6位	愛知の紅葉スポット特集	8
7位	名古屋のビアガーデン特集2019	7
7位	瀬戸ものまつり	7
9位	おんな城主・井伊直虎ゆかりの地特集	6
10位	ホテルが見られるスポット、華やぐ伝統文化 愛知の秋祭り特集、和菓子 & スイーツ特集、福よ来い♪愛知の節分祭2019	5

【Trend②】観光サイト「Aichi now」の利用状況



⑥閲覧ページランキング（韓国語ページ、8月）

【観光地・イベント】

順位	観光地・イベント	所在地	ページビュー数
1位	小原ふれあい公園・四季桜 (NAVERアプリ流入)	豊田市	98
2位	あいちトリエンナーレ2019	名古屋市 豊田市	81
3位	名古屋城宵まつり	名古屋市	60
4位	世界コスプレサミット2019	名古屋市	29
4位	名古屋市国際展示場 (ポートメッセなごや)	名古屋市	29
6位	常滑やきもの散歩道	常滑市	26
7位	ラグーナテンボス・ラグナシア	蒲郡市	18
8位	愛知県庁	名古屋市	17
9位	第6回新舞子ビーチフェスティバル	知多市	15
10位	瀬戸蔵ミュージアム	瀬戸市	14
10位	第21回につぼんど真ん中祭り	名古屋市	14

【特集ページ】

順位	ページ名	ページビュー数
1位	ショッピングスポット	10
2位	豊臣秀吉ゆかりのスポット	9
3位	織田信長ゆかりのスポット	6
4位	侍の里	4
4位	愛知の大仏	4
4位	ひなまつり	4
4位	忍者隊記事インデックス	4
8位	初詣	3
9位	子供たちの遊べる遊園地	2
9位	常滑焼まつり	2
9位	滝	2

【Trend②】観光サイト「Aichi now」の利用状況



⑥閲覧ページランキング（韓国語ページ、9月）

【観光地・イベント】

順位	観光地・イベント	所在地	ページビュー数
1位	あいちトリエンナーレ2019	名古屋市 豊田市	35
2位	名古屋市国際展示場 (ポートメッセなごや)	名古屋市	27
2位	常滑やきもの散歩道	常滑市	27
4位	尾張津島秋まつり	津島市	22
5位	第65回名古屋まつり	名古屋市	18
6位	愛知県庁	名古屋市	16
7位	豊田市美術館	豊田市	15
8位	蒲郡温泉	蒲郡市	12
8位	瀬戸蔵ミュージアム	瀬戸市	12
8位	中部国際空港 セントレア	常滑市	12

【特集ページ】

順位	ページ名	ページビュー数
1位	ショッピングスポット	19
2位	織田信長ゆかりのスポット	11
3位	豊臣秀吉ゆかりのスポット	9
4位	瀬戸ものまつり	6
4位	秋祭と山車	6
6位	愛知の大仏	5
7位	夜景が美しいタワー、展望台	4
8位	侍の里、ホテルが見られるスポット、子供たちの遊べる遊園地、伝統工芸が体験できるスポット、忍者隊記事インデックス、焼き物体験ができる美術館・博物館	2

【Trend②】観光サイト「Aichi now」の利用状況



⑦閲覧ページランキング（タイ語ページ、8月）

【観光地・イベント】

順位	観光地・イベント	所在地	ページビュー数
1位	名古屋港水族館	名古屋市	130
2位	小原四季桜まつり	豊田市	98
3位	一色さかな広場	西尾市	73
4位	佐久島	西尾市	64
5位	名古屋城/名古屋城本丸御殿	名古屋市	60
6位	名古屋グランパス	名古屋市	48
7位	豊川稲荷（豊川閣妙巖寺）	豊川市	43
8位	清洲城	清須市	42
8位	岩屋堂・定光寺もみじまつり	瀬戸市	42
10位	第64回名古屋まつり	名古屋市	37

【特集ページ】

順位	ページ名	ページビュー数
1位	子供たちの遊べる遊園地	78
2位	織田信長ゆかりのスポット	41
3位	ショッピングスポット	30
4位	瀬戸ものまつり	26
5位	夏のイベント	24
6位	愛知の大仏	16
7位	侍の里	10
8位	ひなまつり	9
9位	花の名所	8
9位	紅葉と神社仏閣	8

【Trend②】観光サイト「Aichi now」の利用状況



⑦閲覧ページランキング（タイ語ページ、9月）

【観光地・イベント】

順位	観光地・イベント	所在地	ページビュー数
1位	名古屋港水族館	名古屋市	144
2位	小原四季桜まつり	豊田市	119
3位	一色さかな広場	西尾市	106
4位	名古屋城/名古屋城本丸御殿	名古屋市	71
5位	豊川稲荷（豊川閣妙巖寺）	豊川市	69
6位	第64回香嵐渓もみじまつり	豊田市	56
7位	岩屋堂・定光寺もみじまつり	瀬戸市	55
8位	万松寺・大須観音(寶生院)・大須商店街	名古屋市	48
9位	第65回名古屋まつり	名古屋市	44
10位	有松・鳴海の古い町並み	名古屋市	43

【特集ページ】

順位	ページ名	ページビュー数
1位	子供たちの遊べる遊園地	86
2位	ショッピングスポット	33
3位	織田信長ゆかりのスポット	23
4位	花の名所	21
5位	紅葉と神社仏閣	15
6位	瀬戸ものまつり	13
7位	侍の里	12
8位	愛知の大仏	9
9位	愛知の奇祭	7
10位	乗り物が楽しめる博物館、伝統工芸が体験できるスポット、秋祭と山車	6

【Trend③】愛知県からのお知らせ



○Aichi Sky Expo イベントスケジュール

→詳細は32ページ

○「愛知県多言語コールセンター」利用登録可能事業者の範囲拡大について

→詳細は33ページ

○外国人旅行者向け無料公衆無線LAN簡易接続化アプリの配信について

→詳細は34ページ



Aichi Sky Expo イベントスケジュール (11月下旬~1月)

種別	タイトル	会期
イベント	VISIT JAPAN Travel Mart 2019-ASEAN・INDIA-	11月27日 (水) ~11月28日 (木)
イベント	クリエイターズマーケット	11月30日 (土) ~12月1日 (日)
イベント	FIELD STYLE JAMBOREE 2019	12月7日 (土) ~12月8日 (日)
イベント	Red Bull Kumite 2019	12月22日 (日)
イベント	Fate/Grand Order カルデアパークキャラバン2019-2020	2020年1月12日 (日)

Aichi Sky Expo (愛知県国際展示場) 常滑市セントレア5丁目10番1

セントレアから徒歩5分



最新のイベント情報はホームページ (<https://www.aichiskyexpo.com/events/>) をご覧ください。

「愛知県多言語コールセンター」 利用登録可能事業者の範囲拡大について

Aichi Tourism Trend

愛知県では、外国人旅行者の快適な滞在や満足度向上を実現し、本県への更なる誘客や滞在日数、旅行消費額の増加を図るため、「愛知県多言語コールセンター」を運用しています。このたび、令和元年10月1日から利用登録可能な事業者の範囲を拡大し、小売店も利用できるようになりました。つきましては、対象事業者への周知をお願いします。

- 1 対象者
 - ・中小企業基本法に該当する県内の観光関係事業者（小売店等）、観光施設等
 - ・外国人旅行者
- 2 対応言語 9言語（英・中・韓・タイ・ベトナム・タガログ・ポルトガル・スペイン・フランス）
- 3 運用時間 24時間365日（一部言語を除く）
- 4 サービス内容 電話通訳サービス、翻訳サービス
- 5 登録・利用料 無料
- 6 詳細 <https://www.pref.aichi.jp/soshiki/kokusai-kanko/tagengo-callcenter2019.html>

愛知県多言語コールセンターに関するお問い合わせ 愛知県国際観光コンベンション課（誘客促進グループ）担当：石川
Tel:052-954-6476 メール: kokusai-kanko@pref.aichi.lg.jp

外国人旅行者向け無料公衆無線LAN 簡易接続化アプリの配信について

Aichi Tourism Trend

愛知県では、増加を続ける外国人観光客の受入環境整備の一環として、無料公衆無線LANを簡易に把握し、接続することができる外国人旅行者向けの多言語のアプリケーション（以下「アプリ」という。）を開発しました。是非、外国人旅行者への周知をお願いします。

- 1 アプリ機能 次の2つの方式を多言語で操作可能。これにより、外国人旅行者の無料公衆無線LANへの接続が容易になる。
 - (1) 「Japan Connected-free Wi-Fi」、「TRAVEL JAPAN Wi-Fi」両アプリを活用して無料公衆無線LANに接続する方式
※両アプリを活用することで100%のスペックが発揮できるため、本県のアプリと合わせ3つのアプリのダウンロードを推奨する。
 - (2) 上記2つのアプリを利用しないで通信事業者が提供する公衆無線LANに接続する方式
- 2 利用対象者 訪日外国人旅行者
- 3 対象OS Android ※iOSについては、現在Apple社に開発を申請中。承認が下り次第、開発し配信する予定。
- 4 対応言語 英語、中国語（繁体字・簡体字）、韓国語、タイ語
- 5 利用方法 Google Playから「ココシル」アプリをダウンロードし、「AICHI Free Wi-Fi Connect」を選択して利用する。
- 6 利用料 無料
- 7 詳細 <https://www.pref.aichi.jp/soshiki/kokusai-kanko/aichi-free-wifi-connect2019.html>

外国人旅行者向け無料公衆無線LAN
簡易接続化アプリに関するお問い合わせ

愛知県国際観光コンベンション課（誘客促進グループ）担当：石川
Tel:052-954-6476 メール: kokusai-kanko@pref.aichi.lg.jp

【Trend③】愛知県からのお知らせ



- あいちツーリズムトレンドでは、入手・提供可能なデータがあれば適宜追加を検討して、可能であれば盛り込んでいく予定です。
- 今後の参考とさせていただきますので、「こんなデータはないの?」「こういう分析はできない?」など、ぜひ現場で働く皆様の率直なニーズをお聞かせください。
- 観光予報プラットフォームは、どの市町村でも無料でお使いいただけます。市町村単位での分析も可能ですので、ぜひ有効にご活用ください。