

データで見る「あいちの観光」の「いま」

あいちツーリズムトレンド

2021年6月号（2021年2月データ）

発行：愛知県

発行日：2021年6月24日



目次



【Trend①】宿泊者数の状況

- 「観光予報プラットフォーム」によるビッグデータ分析（2月データ＋今後の予報）

【Trend②】観光サイト「Aichi now」の利用状況

- 愛知県公式観光ウェブサイト「Aichi now」の利用状況（2月データ）

【Trend③】愛知県からのお知らせ

- 愛知県の観光施策に関する情報

【Trend①】宿泊者数の状況

宿泊に関するビッグデータ分析用サイト、「観光予報プラットフォーム(※)」を用いて分析。

観光予報プラットフォーム(※)とは

観光予報プラットフォーム推進協議会（事務局：公益社団法人日本観光振興協会）が提供するビッグデータ分析用プラットフォーム。日本全体の宿泊実績データのうち、宿泊実績・予約データ約2億泊（2020年6月時点）のサンプリングデータ（店頭、国内ネット販売、海外向けサイトの販売）を抽出し、宿泊者数の実績、予測データを算出している。

【Trend②】観光サイト「Aichi now」の利用状況

愛知県公式観光ウェブサイト「Aichi now」の利用状況等を分析。

【Trend①】宿泊者数の状況



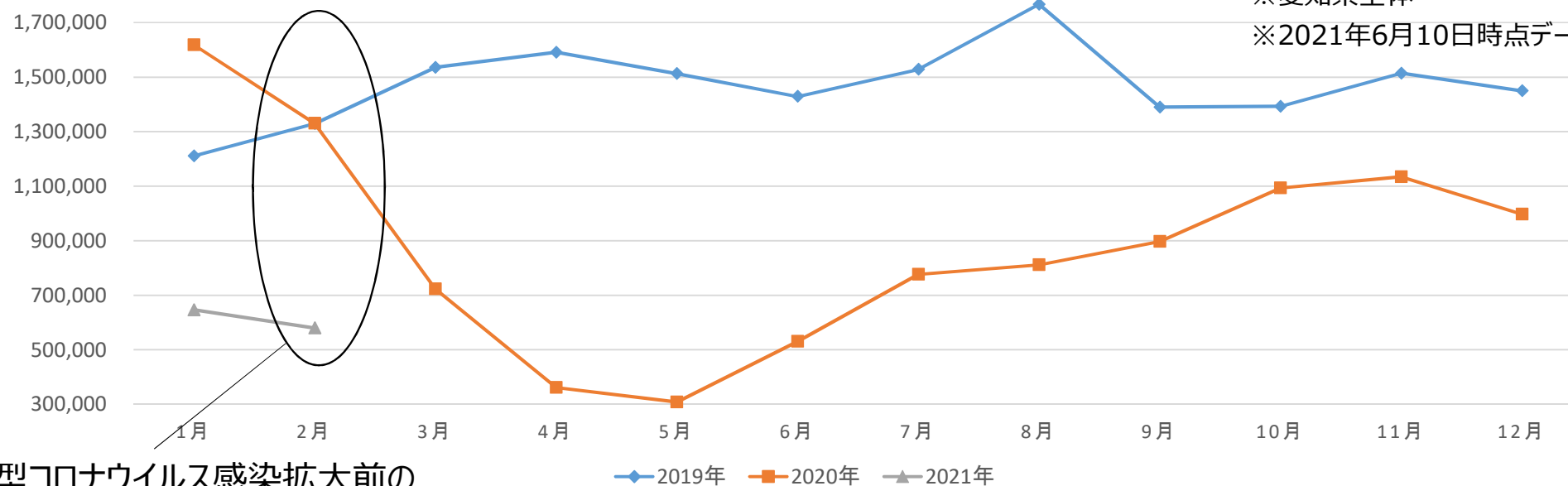
Aichi Tourism Trend

① 宿泊者数の推移

単位：人

※愛知県全体

※2021年6月10日時点データ



新型コロナウイルス感染拡大前の
2019年同月比で約4割

	宿泊者数
2021年2月	579,739人
対前年同月差	▲750,132人 (43.6%)

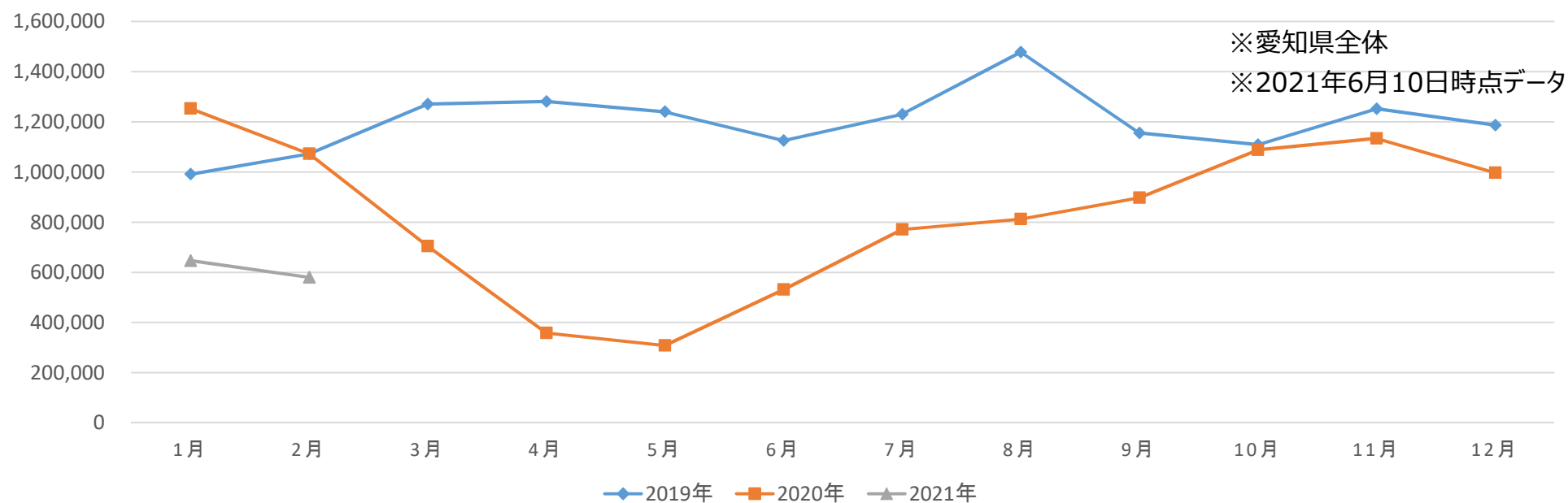
【Trend①】宿泊者数の状況



Aichi Tourism Trend

②国内宿泊者数の推移

単位：人



	宿泊者数
2021年2月	579,739人
対前年同月差	▲492,696人 (54.1%)

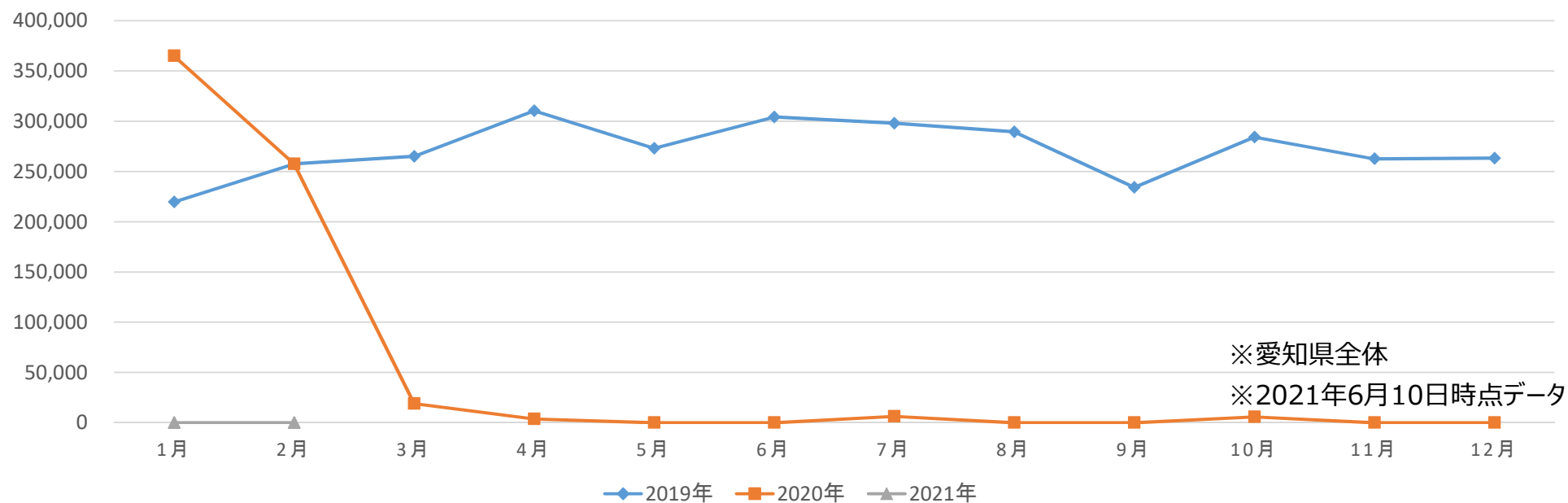
【Trend①】宿泊者数の状況



Aichi Tourism Trend

③外国人宿泊者数の推移

単位：人



	宿泊者数
2021年2月	0人
対前年同月差	▲257,436人 (0.0%)

【Trend①】宿泊者数の状況



Aichi Tourism Trend

④地域別動向 ※2021年2月データ

地域		対前年同月比	国内旅行者	外国人旅行者
名古屋地域 (1市)	地域計	41.5%	54.1%	0.0%
	名古屋市	41.5%	54.1%	0.0%
尾張北部地域 (16市町)	地域計	52.6%	54.2%	—
	犬山市	51.6%	54.2%	—
一宮・尾張西部地域 (9市町村)	地域計	54.0%	54.0%	—
	一宮市	54.0%	54.0%	—
知多・衣浦東部地域 (13市町)	地域計	47.3%	53.0%	0.0%
	常滑市	41.8%	54.2%	0.0%
岡崎・西三河内陸地域 (3市)	地域計	48.0%	54.1%	0.0%
	豊田市	45.2%	54.2%	0.0%
新城・設楽地域 (4市町村)	地域計	54.2%	54.2%	—
	新城市	54.2%	54.2%	—
豊橋・三河湾地域 (8市町)	地域計	51.5%	54.1%	0.0%
	蒲郡市	50.5%	54.2%	0.0%

【Trend①】宿泊者数の状況



Aichi Tourism Trend

④地域別動向（市町村区分）

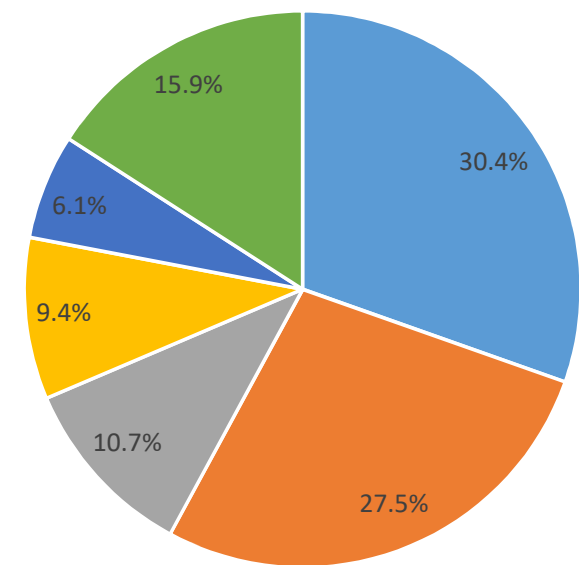
地域	
名古屋地域 (1市)	名古屋市
尾張北部地域 (16市町)	豊山町、北名古屋市、清須市、豊明市、東郷町、日進市、長久手市、瀬戸市、春日井市、尾張旭市、犬山市、小牧市、扶桑町、大口町、江南市、岩倉市
一宮・尾張西部地域 (9市町村)	一宮市、稲沢市、津島市、あま市、大治町、蟹江町、愛西市、弥富市、飛島村
知多・衣浦東部地域 (13市町)	東海市、大府市、知多市、東浦町、阿久比町、常滑市、半田市、武豊町、刈谷市、安城市、知立市、高浜市、碧南市
岡崎・西三河内陸地域 (3市)	岡崎市、豊田市、みよし市
新城・設楽地域 (4市町村)	新城市、設楽町、東栄町、豊根村
豊橋・三河湾地域 (8市町)	美浜町、南知多町、西尾市、幸田町、蒲郡市、田原市、豊橋市、豊川市

【Trend①】宿泊者数の状況



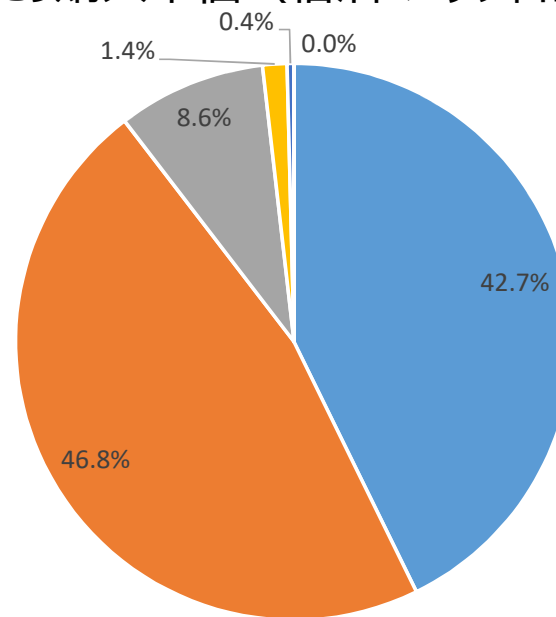
Aichi Tourism Trend

⑤参加形態



■ 一人 ■ 夫婦、カップル ■ 女性グループ
 ■ 男女グループ ■ 男性グループ ■ 家族

⑥1人あたり購入単価（宿泊・パック料金）



■ ~9,999円 ■ 10,000~29,999円 ■ 30,000~49,999円
 ■ 50,000~69,999円 ■ 70,000~99,999円 ■ 100,000~149,999円

※愛知県全体

※2020年3月～2021年2月のデータを集計

【Trend①】宿泊者数の状況

⑦来訪者動向

	国内旅行者		外国人旅行者	
愛知県	1位	愛知県 (29.4%)	1位	—
	2位	東京都 (12.4%)	2位	—
	3位	神奈川県 (7.5%)	3位	—
名古屋市	1位	愛知県 (17.4%)	1位	—
	2位	東京都 (15.4%)	2位	—
	3位	神奈川県 (8.9%)	3位	—
犬山市	1位	愛知県 (100.0%)	1位	—
	2位	—	2位	—
	3位	—	3位	—

※愛知県全体

※2021年2月のデータを集計

【Trend①】宿泊者数の状況



Aichi Tourism Trend

⑦来訪者動向

	国内旅行者		外国人旅行者	
一宮市	1位	愛知県 (34.1%)	1位	—
	2位	石川県 (18.2%)	2位	—
	3位	三重県 (11.4%)	3位	—
常滑市	1位	愛知県 (32.1%)	1位	—
	2位	岐阜県 (22.1%)	2位	—
	3位	北海道 (10.7%)	3位	—
豊田市	1位	愛知県 (14.0%)	1位	—
	2位	岐阜県 (11.6%)	2位	—
	3位	三重県 (8.7%)	3位	—

※愛知県全体

※2021年2月のデータを集計

【Trend①】宿泊者数の状況

⑦来訪者動向

	国内旅行者		外国人旅行者	
岡崎市	1位	愛知県 (43.2%)	1位	—
	2位	東京都 (11.6%)	2位	—
	3位	静岡県 (10.5%)	3位	—
新城市	1位	愛知県 (82.4%)	1位	—
	2位	静岡県 (11.7%)	2位	—
	3位	千葉県 (5.9%)	3位	—
蒲郡市	1位	愛知県 (78.3%)	1位	—
	2位	岐阜県 (4.3%)	2位	—
	3位	神奈川県 (3.8%)	3位	—

※愛知県全体

※2021年2月のデータを集計

【Trend①】宿泊者数の状況



Aichi Tourism Trend

⑧観光予報（県内宿泊の未来予測）【6月～11月】

		6月	7月	8月	9月	10月	11月
混雑予想							
増加率（対前年比）	全体						
	海外からの増加率	No Data	No Data	No Data	No Data	No Data	No Data
	国内からの増加率						

かなり混雑
 混雑
 やや混雑
 やや空いている
 空いている

上昇中
 前年並み
 下降中

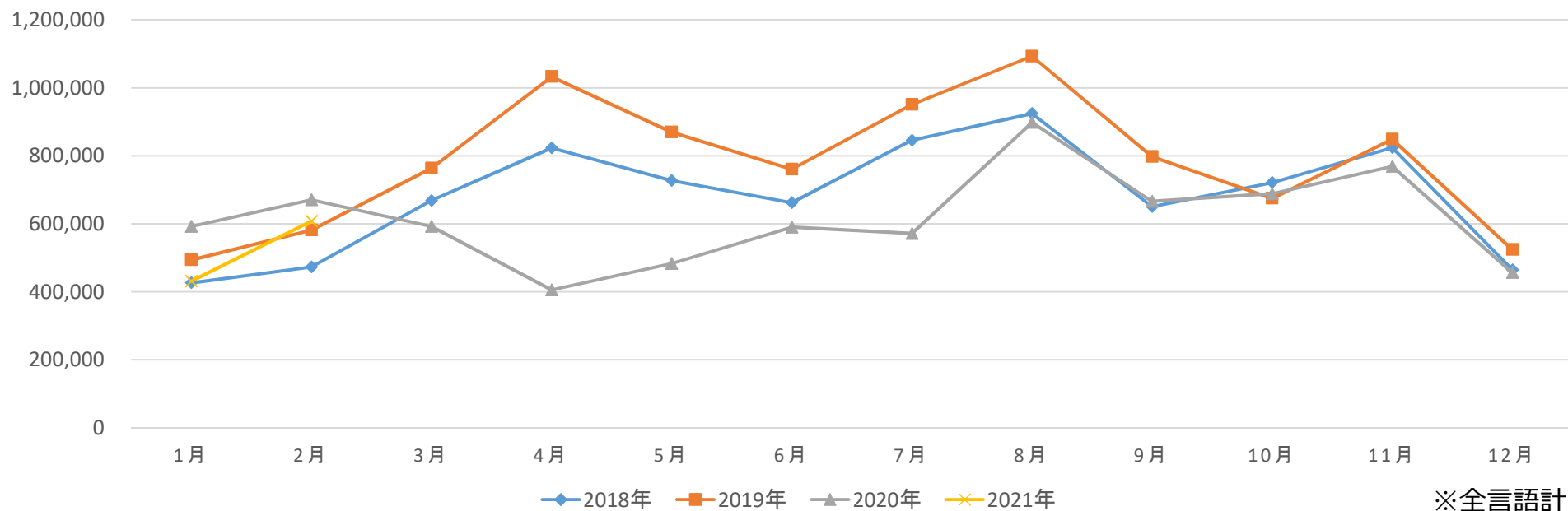
11月はかなり混雑する予報

【Trend②】観光サイト「Aichi now」の利用状況



Aichi Tourism Trend

①ページビュー数の年間推移



	ページビュー数
2021年2月	607,443
対前年同月比	▲63,101 (90.6%)

【Trend②】観光サイト「Aichi now」の利用状況



②閲覧ページランキング（日本語ページ、2月）

【観光地・イベント】

順位	観光地・イベント	所在地	ページビュー数
1位	しだれ梅まつり・名古屋市農業センター delaふぁーむ	名古屋市	29,301
2位	第30回 佐布里池梅まつり	知多市	21,853
3位	名古屋市農業センター delaふぁーむ	名古屋市	11,698
4位	雪まつり in 愛知牧場	日進市	9,059
5位	免々田川 菜の花・桜まつり	田原市	8,879
6位	国府宮はだか祭	稲沢市	8,483
7位	まるでバリ島！？トロピカルフルーツのジャングル探検	田原市	7,854
8位	平芝公園梅まつり	豊田市	7,551
9位	竹島	蒲郡市	6,751
10位	大縣神社梅園 梅まつり	犬山市	6,704

【特集ページ】

順位	ページ名	ページビュー数
1位	愛知の梅まつり特集	19,949
2位	愛犬と楽しめる！愛知県のおすすめスポット特集	7,183
3位	愛知のひな祭り特集	3,916
4位	いちご狩り特集	2,698
5位	愛知の森林ピクニックおすすめ9選！特集	1,792
6位	愛知の星空観測特集	1,749
7位	愛知の滝特集	1,220
8位	福よ来い♪愛知の節分祭り2021	950
9位	常滑市を舞台にしたアニメ映画「泣きたい私は猫をかぶる」聖地巡礼特集	788
10位	バーベキュー・キャンプ場・川遊び	711

【Trend②】観光サイト「Aichi now」の利用状況



Aichi Tourism Trend

③閲覧ページランキング（英語ページ、2月）

【観光地・イベント】

順位	観光地・イベント	所在地	ページビュー数
1位	第30回 佐布里池梅まつり	知多市	194
2位	しだれ梅まつり・名古屋市農業センター delafunあーむ	名古屋市	168
3位	国府宮はだか祭	稲沢市	166
4位	愛知牧場	日進市	129
5位	渥美半島菜の花まつり	田原市	115
6位	愛・地球博記念公園	長久手市	112
7位	伊良湖菜の花ガーデン 菜の花まつり	田原市	98
8位	南公園梅まつり	岡崎市	84
9位	竹島	蒲郡市	77
10位	ラグーナテンボス・ラグナシア	蒲郡市	76

【特集ページ】

順位	ページ名	ページビュー数
1位	常滑市を舞台にしたアニメ映画「泣きたい私は猫をかぶる」聖地巡礼特集	152
2位	桜の名所	53
3位	温泉	49
4位	花の名所（夏・秋）	42
5位	花の名所 春～夏	40
6位	子供たちの遊べる遊園地	36
7位	侍の里	26
8位	愛知の奇祭	23
9位	城と桜	21
10位	愛知の大仏	18

【Trend②】観光サイト「Aichi now」の利用状況



④ 閲覧ページランキング（中国語・繁体字ページ、2月）

【観光地・イベント】

順位	観光地・イベント	所在地	ページビュー数
1位	愛・地球博記念公園	長久手市	71
2位	オオカンザクラの並木道	名古屋市	37
2位	桶狭間古戦場公園	名古屋市	37
4位	国府宮はだか祭	稲沢市	31
5位	愛知県庁	名古屋市	29
6位	竹島	蒲郡市	19
7位	清洲城	清須市	17
8位	豊橋総合動植物公園【のんほいパーク】	豊橋市	14
8位	国宝 犬山城	犬山市	14

【特集ページ】

順位	ページ名	ページビュー数
1位	常滑市を舞台にしたアニメ映画「泣きたい私は猫をかぶる」聖地巡礼特集	66
2位	いちご狩り特集	22
3位	おんな城主・井伊直虎ゆかりの地特集	21
3位	城と桜	21
5位	和菓子 & スイーツ特集	19
6位	愛知のひな祭り特集	15
7位	福よ来い♪ 愛知の節分祭り2021	11
7位	愛知の早春のお花見特集	11
9位	愛知のイルミネーション特集	4
9位	名古屋・愛知の遊べるアミューズメントプール特集	4

【Trend②】観光サイト「Aichi now」の利用状況



Aichi Tourism Trend

⑤ 閲覧ページランキング（中国語・簡体字ページ、2月）

【観光地・イベント】

順位	観光地・イベント	所在地	ページビュー数
1位	LEGOLAND® Japan	名古屋市	38
2位	日間賀島	南知多町	21
3位	愛・地球博記念公園	長久手市	20
4位	渥美半島菜の花まつり	田原市	19
5位	佐久島	西尾市	17
5位	しだれ梅まつり・名古屋市農業センター delaふぁーむ	名古屋市	17
7位	刈谷ハイウェイオアシス	刈谷市	15
7位	赤塚山公園 梅まつり	豊川市	15
7位	田縣神社	小牧市	15
10位	国宝 犬山城	犬山市	13

【特集ページ】

順位	ページ名	ページビュー数
1位	早春のお花見特集	26
2位	城と桜	17
3位	愛知のひな祭り特集	16
4位	おんな城主・井伊直虎ゆかりの地特集	10
5位	侍の里	8
6位	福よ来い♪ 愛知の節分祭2021	7
7位	和菓子&スイーツ特集	6
7位	焼き物体験ができる美術館・博物館	6
9位	愛知のイルミネーション特集	5

【Trend②】観光サイト「Aichi now」の利用状況



⑥閲覧ページランキング（韓国語ページ、2月）

【観光地・イベント】

順位	観光地・イベント	所在地	ページビュー数
1位	国府宮はだか祭	稲沢市	30
2位	竹島	蒲郡市	15
3位	服部半蔵と忍者-名古屋城の忍者学校	名古屋市	14
4位	トヨタ産業技術記念館	名古屋市	9
4位	岡崎城・岡崎公園・三河武士のやかた家康館	岡崎市	9
6位	愛知県庁	名古屋市	8
6位	尾張徳川家の雛まつり	名古屋市	8
8位	ラグーナテンボス・ラグナシア	蒲郡市	7
9位	清洲城	清洲市	7
10位	渥美半島菜の花まつり	田原市	6

【特集ページ】

順位	ページ名	ページビュー数
1位	常滑市を舞台にしたアニメ映画「泣きたい私は猫をかぶる」聖地巡礼特集	26
2位	城と桜	21
3位	愛知の奇祭	14
4位	冬のまつり	2
4位	侍の里	2
6位	桜の名所、動物に会えるスポット、愛知の大仏、織田信長ゆかりのスポット、ショッピングスポット、瀬戸ものまつり、東海道の宿場町、忍者隊記事インデックス、焼き物体験ができる美術館・博物館、コスプレ体験ができるスポット	1

【Trend②】観光サイト「Aichi now」の利用状況



⑦閲覧ページランキング（タイ語ページ、2月）

【観光地・イベント】

順位	観光地・イベント	所在地	ページビュー数
1位	勝幡城跡（織田信長、生誕の地）・幼少期の信長像	稲沢市	58
2位	渥美半島菜の花まつり	田原市	45
3位	上中のしだれ桃	豊田市	44
4位	名古屋城/名古屋城本丸御殿	名古屋市	33
5位	桜淵公園	新城市	31
6位	大須観音節分会	名古屋市	30
7位	国府宮はだか祭	稲沢市	27
8位	免々田川 菜の花・桜まつり	田原市	23
9位	熱田神宮	名古屋市	19
10位	五条川	岩倉市	18
10位	清洲城	清須市	18

【特集ページ】

順位	ページ名	ページビュー数
1位	桜の名所	30
2位	花の名所 春～夏	27
3位	織田信長ゆかりのスポット	21
4位	瀬戸ものまつり	18
5位	愛知の奇祭	15
6位	常滑市を舞台にしたアニメ映画「泣きたい私は猫をかぶる」聖地巡礼特集	14
7位	子供たちと遊べる遊園地	10
7位	城と桜	10
9位	侍の里	7
9位	冬のまつり	6

【Trend③】愛知県からのお知らせ

Aichi Tourism Trend 

○観光地域づくりに対する支援メニュー集（観光庁）

について...**P.22**

○海外観光レップ°の設置国の現地の状況...**P.23**

○Aichi Sky Expo イベントスケジュール...**P.24**

観光地域づくりに対する支援メニュー集 (観光庁) について

Aichi Tourism Trend 

- ◆ 観光庁では、毎年、観光地域づくりに取り組んでいる皆様が活用できる関係府省庁の支援施策を、「観光地域づくりに対する支援メニュー集」としてとりまとめております。
- ◆ 皆様方におかれましては、ぜひご活用くださいますようお願い申し上げます。

リンク：観光庁ウェブサイト

<https://www.mlit.go.jp/kankocho/shisaku/kankochi/shienmenu.html>

海外観光レップ°の設置国の現地の状況

Aichi Tourism Trend

＜アジア地域＞

○タイ（設置場所：バンコク）

・タイ内閣は、非常事態宣言を6月1日から7月31日まで2カ月間延長することを決定。

・短縮されていた入国後の隔離期間について再び14日間に戻すなど制限を強化。

・タイ国際航空は中部－バンコク線を7月1日から運航再開すると発表。

○ベトナム（設置場所：ホーチミン）

・現在、第四波の拡大により、ベトナムの累計感染者数は6月6日時点で、8,747人となっている。接触者追跡、大量検査により変異株にも対応。

・ベトナム政府による国民へのワクチン接種開始予定は8月。

・旅行会社は現在は各国とのビジネストラックのサポート請負業務がメイン。

○インドネシア（設置場所：ジャカルタ）

・4月22日から5月24日までの間、移動規制を実施（陰性証明書が必要）。ジャカルタでは緊急事態宣言を6月14日まで延長。

・ワクチン接種プログラムの開始により、高齢者、観光業従事者、教師などの接種が進み、5月からは45歳-60歳への接種が開始。

＜欧米豪地域＞

○アメリカ（設置場所：ロサンゼルス）

・ロサンゼルス郡（人口約1千万人）では、5月下旬には感染者数も週平均で1日200人以下と収束の傾向。カリフォルニア州のリスクレベルは4段階のうち最も低い「Minimal」。

・5月25日までに米国全体の50%の成人がワクチン接種を終了。

・デルタ航空の中部－デトロイト線が週1便運航中。

○フランス（設置場所：パリ）

・4月3日からのロックダウンは4月29日に解除。移動制限も解除。5月3日以降、幼稚園・小中高の登校再開。夜間外出禁止令も19時からを21時からに緩和。

・美術館、映画館等も収容人数に制限はあるものの営業再開。これまで持ち帰り・宅配のみだった飲食店は5月19日から屋外席のみ50%、1テーブル上限6人に緩和。

・6月9日より衛生パス導入により、所持者は加盟国への旅行ができる見通し。

○オーストラリア（設置場所：シドニー）

・オーストラリア人及び永住権所有者は6月17日まで出国は原則禁止。

・シドニー市内のホテルはほぼすべて営業。レストラン、博物館、動物園等施設は入場者の上限数を設けて営業再開。

・カンタス航空は、12月末まで豪州・NZ間を除く国際線の運休を発表。

海外観光レップに関するお問い合わせ

愛知県国際観光コンベンション課（魅力発信グループ）担当：澤藤
Tel:052-954-6378 メール: kokusai-kanko@pref.aichi.lg.jp



Aichi Sky Expo イベントスケジュール (7月~9月)

種別	タイトル	会期
イベント	施設園芸・植物工場展 (GPEC) 2021	2021年7月14日(水)~16日(金)
イベント	スマートアグリ ジャパン	2021年7月14日(水)~16日(金)
イベント	マイナビ仕事研究&インターンシップEXPO名古屋会場	2021年7月17日(土)
コンサート	NAMIMONOGATARI2021 -the next world story-	2021年8月29日(日)
イベント	TOKYO OUTDOOR SHOW 2021 in AICHI	2021年9月25日(土)~26日(日)

出典 : Aichi Sky Expo ホームページ (イベント一覧)
(<https://www.aichiskyexpo.com/events/>)

Aichi Sky Expo (愛知県国際展示場) 常滑市セントレア5丁目10番1号

セントレアから徒歩約5分



この情報は発行日現在のものです。都合により変更となることがあります。
最新のイベント情報はホームページ (<https://www.aichiskyexpo.com/events/>) をご覧ください。



Aichi **T**ourism **T**rend

あいちツーリズムトレンド（ATT）に関するお問い合わせ 愛知県観光振興課（企画グループ） 担当：藤寄
Tel:052-954-6354 メール:kanko@pref.aichi.lg.jp