

自然と調和した 歴史ある風情 **岡崎めぐり旅** 協力：岡崎市

岡崎歴史かたり人と行く！ 岡崎おもてなしタクシー **岡崎城入館券など特典付！**

■設定日／2019年9月30日まで
■最少催行人員／1名

岡崎歴史かたり人がご案内！

■旅行代金に含まれるもの／送迎タクシー代、岡崎城入館券代、岡崎みやげ300円金券代、(岡崎ゴールデンコース：大樹寺宝物殿拝観料) ■その他／※タクシーは普通タクシー利用となります。岡崎歴史かたり人がタクシーに同乗しますので定員は3名までとなります。
※味噌蔵見学は奇数日：まるや八丁味噌、偶数日：カクキュー八丁味噌となります。
また、味噌蔵見学は①10:00、②13:00開始となり、他お客様と同グループ案内となります。
※取消料 5～2日前30%、前日40%、当日50%、旅行開始後無連絡不参加100%。
※JR岡崎駅出発の設定もございます。料金等はお問い合わせください。

ツアーポイント

- 「岡崎歴史かたり人」による観光ガイド付!
- タクシーでらくらく移動!
- タクシー代金、入館料も含まれます!
- 家康公「葵」特別ウェットティッシュ&缶バッチプレゼント!

はじめての岡崎王道コース			岡崎ゴールデンコース		
■スケジュール 名鉄東岡崎駅①9:45発／②12:45発→八丁味噌蔵<50分・味噌蔵見学&赤出し味噌のお土産付>→岡崎公園<70分・岡崎城入館付>※案内終了①12:00／②15:00			■スケジュール 名鉄東岡崎駅①9:45発→八丁味噌蔵<50分・味噌蔵見学&赤出し味噌のお土産付>→大樹寺<50分・宝物殿拝観付>→岡崎公園<55分・岡崎城入館付>※案内終了①13:00		
■旅行代金(大人・小人おひとり様) / 2時間15分			■旅行代金(大人・小人おひとり様) / 3時間15分		
3名	2名	1名	3名	2名	1名
1,400円	1,900円	3,300円	2,700円	3,700円	6,500円

岡崎城下 家康公お城クーポン

岡崎市ではとってもお得なクーポンを発売中!

販売期間／2019年9月30日まで

おひとり様 **500円**

クーポン販売箇所(予約不要・当日購入可)

- 岡崎市観光館内所(名鉄東岡崎駅) (販売時間：9:00～17:00)
- 岡崎城 (販売時間：9:00～16:30)
- 三河武士のやかた家康館 (販売時間：9:00～16:30)
- カクキュー八丁味噌の郷 (販売時間：9:00～16:00)
- まるや八丁味噌 (販売時間：9:00～16:00)
- 籠田観光案内所 (販売時間：9:00～17:00 定休日・水曜日)

クーポン内容

- 岡崎城入館券
- 岡崎城オリジナルコースター&家康公「葵」特別缶バッチ
- 岡崎みやげ300円金券
- 三河武士のやかた家康館割引券
- 赤出し味噌100gプレゼント

道の駅 藤川宿 さらには 家康公お城クーポン特典

- 開運 家康御幣 20円引き! (260円→240円)
- 奥殿陣屋 野菜の種プレゼント! (おひとり様につき1回)

岡崎城下家康公お城クーポンに関するお問い合わせ先: TEL0564-24-2204

岡崎ぐるり早めぐりバスツアー 1名様より出発保証!

自然満喫! **家族でブルーベリー狩りとマスコかみコース**

岡崎市内で人気のブルーベリー狩りや、マスコかみ&マスを焼いてパーベキュー、苺農家がつくる山盛りかき氷など、家族で自然を満喫!夏休み限定バスツアー!

設定日 **7月24日(水)・25日(木)** 2日間限定!

旅行代金(おひとり様)
事前予約代金
大人 **4,000円**
小学生 **3,000円**
4才以上幼児 **2,600円**

スケジュール
道の駅藤川宿<乗車>8:30発=ブルーベリーファームおかざき(ブルーベリー狩り)=くらがり渓谷(マスコかみ&マス塩焼き)=こども自然遊びの森わんPark(自由散策)=伊藤園(かき氷)=道の駅藤川宿<降車>16:35着

ツアーポイント

- 「ブルーベリーファームおかざき」にて45分間の食べ放題のブルーベリー狩り!
- 「くらがり渓谷」にてマスコかみ&マス塩焼き1匹付き! マスコ狩りもお楽しみいただけます!(有料・現地払い)
- こども自然遊びの森「わんPark」では芝生すべりや木製遊具等でお楽しみください!
- 「伊藤園」では完熟苺たっぷりの「苺農家がつくるかき氷」付き!

旅行企画 実施 **三重交通(株) 観光販売システム営業部** 代表受付 電話 **052-253-6324** Web予約 **052-253-6324**

日本旅行協会(JATA)正会員 観光庁長官登録旅行業第1934号 総合旅行業務取扱管理者 小川達朗

岡崎めぐり旅 または VISIT 愛知県 検索

【営業時間】10:00～18:00 〒460-0003 名古屋市中区錦1丁目7-2 楠本ビル15F2階 ※詳しい旅行条件を説明した書面をお渡ししますので、事前にご確認ください。 ※写真は全てイメージです。

花火から伝統の祭りまで、愛知の旅まるごとマガジン

旬感観光あいち

Seasonal Sightseeing in Aichi

2019 夏 No.714 SUMMER 6.7.8月

感動あいち! 魅力旅

2019 6.7.8日 JUNE JULY AUGUST

発行：愛知県大型観光キャンペーン実施協議会(一般社団法人 愛知県観光協会)
〒450-0002 愛知県名古屋市中村区名駅四丁目4番38号 愛知県産業労働センター1F TEL.052-581-5788

制作：(株) エイエー

もつとずつとあいちの旅!

- あいちの花旅
- あいちの夏祭り
- ぐるっとあいち[知多半島編]
- あいちポラコティアガイド・食べある記愛知

愛知テストステーションキャンペーン
7月～9月キャンペーン
2019年10月1日(火)～12月31日(火)

未来クリエイター 愛知
想像を超える旅へ。

愛知 DC 検索

岡崎城下家康公夏まつり 花火大会[岡崎市]

もつとずっとあいちの旅!

MOTTO
ZUTTO
AICHI TRIP

VOL.1

武将たちが駆け抜けたあいちの今

愛知県は全国でも類を見ないほど、数多くの戦国武将を輩出しました。当時活躍した武将たちが見た風景を訪ねてみませんか。歴史のロマンを感じるあいちの旅へようこそ。

織田信長の名を一気に押し上げた風景!



桶狭間古戦場伝説地 (豊明市)

桶狭間古戦場 (名古屋市・豊明市)
織田信長の名を一躍世に知らしめた桶狭間合戦。名古屋市緑区から豊明市一帯で行われたと伝えられています。現在は宅地開発されて賑わっていますが、当時は雨に紛れて奇襲攻撃できるほどの森だったと言われています。



19年3月桶狭間古戦場観光案内所オープン (名古屋市緑区)
桶狭間の戦いに関するパネル展示や史跡ガイドお取次ぎ等をしています。
時間:10:00~16:00 桶狭間古戦場保存会 090-7861-8413



桶狭間古戦場公園 (名古屋市)



清洲城 (清須市)
信長が居城とした城は「清須城」と表記していました。本丸跡には桶狭間合戦に臨む「信長像」が建ちます。復元された天主閣は「清洲城」と表記し区別されています。



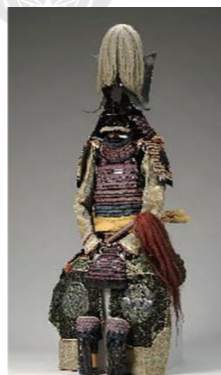
豊臣秀吉幼年期ゆかりの地!



豊臣秀吉生誕碑

中村公園 (名古屋)

豊臣秀吉出生の地といわれる、名古屋市中村区。現在は公園として整備され、秀吉を祀る神社が建立されています。後年、秀吉を支えた弟の秀長や加藤清正も同じ景色を見て育ちました。現在では、秀吉の幼少期を想像させる像が立ち当時にタイムスリップさせてくれます。



名古屋市秀吉清正記念館 (名古屋市)

常設展では、織田信長の登場から豊臣秀吉による天下統一と豊臣家の滅亡まで、展示替えしながら紹介しています。



徳川家康公出生ゆかりの三河の風景!



松平郷 (豊田市)

徳川家康の先祖は、現在の豊田市辺りで活躍しました。現在でも豊田市松平地区として、静かな森に囲まれた地区です。松平東照宮には、産湯に使ったと伝わる井戸が残っています。



家康が生まれたとき、この井戸の水が岡崎城に届けられたという。



鳳来寺 (新城市)

家康の父、広忠と於大の方が誕生を祈願したと言われる鳳来寺。家康の化身といわれる仏像は現在も安置されています。



武将達の夢として、私たちのシンボルとしての城!

※写真は山頂の小牧市歴史館

小牧山城 (小牧市)

小牧山城は、永禄6年(1563)織田信長が築城し、天正12年(1584)小牧・長久手の戦いの際に織田信雄・徳川家康連合軍が陣城としました。現在は東麓に史跡公園が整備され、来場者の憩いの場となっています。



グレート家康公「葵」武将隊

岡崎城 (岡崎市)

家康が青年期を過ごした岡崎城。今川氏から独立力を蓄えた岡崎城は、幕府成立後も特別な地として重要な城でした。現在公園内では葵武将隊の演武が定期的に披露され、大人から子供まで楽しく歴史に触れることができます。



4月にオープンした、小牧山の新名所「小牧山城史跡情報館(れきしるこまき)」

小牧山の模型や映像を使った展示で、小牧山を取り巻く歴史を知ることができます。



大樹寺からのピスタライン (岡崎市)

岡崎城から松平家・徳川家の菩提寺「大樹寺」を結ぶ約3kmの直線は、遮る建物がありません。法や規制がないなか、自主的に取り組んでいるのは、岡崎市民が郷土の誇りとして徳川家を敬っている証しと言われています。



※天守は現在閉館しています

名古屋城 (名古屋市)

尾張名古屋は城で持つ。名古屋城といえば愛知県のシンボリック存在です。織田信長時代に最盛期を迎えた清洲から街ごと移転させさらに発展させたのが新しい「名古屋」のはじまり。水運にもすぐれたこの街は、モノづくり愛知の基礎づくりをしたともいわれ、街づくりの根幹はいつも受け継がれています。



復元された本丸御殿は、匂いも当時のままだといわれるほどに当時のやり方に忠実に作られています。現在は本丸御殿すべてが公開されており、絢爛豪華な姿を今日に甦らせてくれています。

※提供:名古屋城総合事務所

●お問い合わせ

・豊明市観光協会 0562-92-8332 ・清須市観光協会 052-400-2911 ・名古屋市秀吉清正記念館 052-411-0035 ・ツーリズムとよた 0565-85-7777
・新城市観光協会 0536-29-0829 ・小牧市観光協会 0568-39-6123 ・岡崎市観光協会 0564-64-1637 ・名古屋城総合事務所 052-231-1700

TRAVEL INDEX

1 もつとずっとあいちの旅 P2-3

武将たちが駆け抜けたあいちの今を巡る。



2 あいちの花旅 P4-5

愛知県内各所で咲く季節の花風景を満喫してください



3 あいちの夏祭り P6-7

永く受け継がれる伝統の祭りをご紹介します

4 ぐるっとあいち [知多半島編] P8-9

夏休みに訪れたい知多半島の旅をご案内いたします



5 あいちボランティアガイド P10

頼れる地元のボランティアガイドご紹介

6 食べある記愛知 P11

この夏一押し、愛知のグルメ食べ歩き

● トラベルインフォメーション P12

● あいちおでかけMAP P14-15

● あいちおでかけカレンダー P16-17

● 宿泊・観光施設のご案内 P18-19

メンたいパーク 1000万人来場

メンたいパーク MENTAL PARK

TEL.0569-35-9900 〒479-0882 愛知県常滑市りんくう町1-25-4

電車をご利用 常滑駅より徒歩10分 有料道路をご利用 りんくうIC下りですぐ

営業時間 平日 9:30~17:30 土・日・祝 9:00~18:00 年中無休

お買い上げの方に 明太ふりかけ4食 プレゼント

●お一人様1枚限り ●コピー不可 有効期限 令和元年8月31日まで

美しい季節の花を訪ね、その地の文化にふれる。
夏から初秋の県内旅をお楽しみ下さい。

あいちの 花旅 HANATABI



① 三ヶ根山スカイライン [西尾市]

三ヶ根山あじさいまつり/
6月1日[土]~30日[日]

三ヶ根山スカイラインを約70,000株のあじさいが彩ります。山頂の展望台では、三河湾の美観とあじさいの共演がお楽しみいただけます。

あじさい

- 三ヶ根山山頂 [MAP:C-4]
- 三ヶ根山スカイライン沿線/山頂
- 名鉄西尾・蒲郡線「東幡豆」駅よりタクシーにて約15分
- ☎ 0563-57-7840 (西尾観光案内所)

西尾市観光協会 で検索してください。



② 大塚性海寺歴史公園・性海寺 [稲沢市]

稲沢あじさいまつり/
6月1日[土]~16日[日] (入場無料)

約90種10,000株のあじさいで彩られた園内は、お茶席や出店などで賑わいます。同時に、性海寺では国の重要文化財の特別公開が行われます。又8日(土)、9日(日)はステージイベントも開催します。

- 稲沢市大塚南一丁目33 [MAP:A-2]
- 名二環「清洲西」ICより県道129号・県道139号経由6km
- 名鉄名古屋本線「国府宮」駅より徒歩約25分
- 月~土曜日はコミュニティバスで8分、6/2・8・9・16は、無料シャトルバス運行
- ☎ 0587-22-1414 (稲沢市観光協会)

稲沢市観光協会



③ 形原温泉あじさいの里 [蒲郡市]

あじさい祭り/ 6月1日[土]~30日[日]

園内に約50,000株のあじさいが植栽されており、夜間もライトアップされます。また園内の「ホテルの宿」では、ゲンジホテルが幻想的な風景を醸出します。

- 蒲郡市金平町一之沢28-1 [MAP:C-4]
- 東名高速「音羽蒲郡」ICよりオレンジロード・国道23号・県道376号経由約16km
- 名鉄蒲郡線「三河鹿島」駅より徒歩約25分
- ※まつり期間中、蒲郡駅南口より直行バスあり
- ☎ 0533-57-0660 (形原観光協会)

形原観光協会

知っ得 Memo

ガマゴリうどん



三河湾はあさりの漁獲量日本一!! あさりの旨味がたっぷり現在大人気!!蒲郡市内の飲食店・旅館で提供中。全国ご当地うどんサミット(2017年、2013年)、全国まるごとうどんエキスポ(2014年)で全国三冠を達成!!

☎ 0533-68-7171 (蒲郡商工会議所)

知っ得 Memo

抹茶ミュージアム「西条園 和く和く」



わくわくするような抹茶体験や製造工程の見学を通して、抹茶の新しい魅力に触れられる体験型博物館。抹茶の製造工程見学や茶匠の「茶葉の品質鑑定」体験・茶臼碾き体験などができます。

☎ 0563-77-6572 (和く和く専用 9:30~17:00)

Web予約は

オオキツネノ
カミソリ



⑤ 夏焼城ヶ山・大栗山 [豊田市]

花の見頃/8月中旬

ケヤキが生い茂る大栗山に群生している(約2万本)・一面をオレンジ色に染めるオオキツネノカミソリ(ヒガンバナ科の多年草)は、国内でも最大級の群生と言われています。

- 豊田市稲武町地内 [MAP:E-2]
- 猿投グリーンロード「カ石」ICより国道153号経由約36km
- 名鉄豊田線「豊田市」駅より、名鉄バス「足助」経由「どんぐりの湯前」約5km
- ☎ 0565-83-3200 (いなぶ観光協会)

いなぶ観光協会

花かつみ



⑥ よみがえった幻の花 花かつみ [阿久比町]

花かつみ一般公開/ 6月8日[土]~23日[日]

徳川家康の母「於大の方」が家康の武運長久を願い好んだという花です。大正時代には、絶滅してしまったとも言われましたが、昭和になって草木の俳人竹内下子が自生の1株を発見し、地元の人々によって大切に育てられてきました。

- 阿久比町大字草木字上芳池 [MAP:B-3]
- 知多半島道路「阿久比」ICより約3.5km
- 名鉄河和線「阿久比」駅よりタクシーにて約10分
- ☎ 0569-48-1111 (阿久比町観光協会)

阿久比町観光協会

ひまわり



④ 観光農園 花ひろば [南知多町]

向日葵の見頃/6月下旬~12月下旬

常時14万本の向日葵が丘一面に咲き誇る夏の花ひろば。その景色は、まるで絵本の1ページの様です。南知多町の夏の代表的な風景として多くの人が訪れます。花の持ち帰りができることも魅力です。

- 南知多町大字豊丘字高見台48 [MAP:B-5]
- 南知多道路「豊丘」ICより県道280号経由約2.5km
- 名鉄河和線「河和」駅より海っ子バス豊浜線「鯛まつり広場・花ひろば前」停より徒歩約20分
- ☎ 0569-65-2432 (観光農園花ひろば)

南知多町観光協会

蓮



⑦ 森川花はす田 [愛西市]

花の見頃/6月下旬~8月上旬

夏の風物詩「蓮の花」。蓮根の特産地「愛西市」ならではの幻想的な花の風景が広がります。全国でもこれだけの群生地は大変珍しいとされます。

- 愛西市森川町地内/森川花はす田 [MAP:A-2]
- 東名阪道「弥富IC」より国道155号経由約5km
- 名鉄尾西線「佐屋」駅より徒歩2km
- ☎ 0567-55-9993 (愛西市観光協会)

愛西市観光協会

知っ得 Memo

レンコンライスバーガー



道の駅「立田ふれあいの里」では、特産のレンコンがメイン。独特のもちもちシャキシャキ感を活かしたレンコンライスバーガーや、蓮豚パン、レンコンづくしのあいさい弁当をご用意ください。

☎ 0567-24-1010 (道の駅「立田ふれあいの里」)

※その他、花の見所は愛知県観光協会ホームページをご確認ください。 ※上記の見頃は例年の予測です。お出かけの際はお問い合わせください。

名鉄の特別車両券(ミューチケット)が ネット予約でもっと便利に

専用ホームページ

ネット購入!
座席が選べる!
発券不要!

MEITETSU

中小企業・小規模事業者のみなさまの借入れをサポートする公的機関です

愛知県信用保証協会は、愛知県の観光を応援しています!

昇龍道にある中部圏の信用保証協会が連携して観光振興事業者をサポートします!

中部圏11協会共同地方創生保証「昇龍道・おもてなし」

その他にもさまざまな制度をご用意しています。詳しくは、ホームページもしくはお電話にてお問い合わせください。

平日午前9時~午後5時まで

相談無料

お客様専用フリーダイヤル 0120-454-754
女性創業者専用フリーダイヤル 0120-454-877

AICHI GUARANTEE 愛知県信用保証協会
〒453-8558 名古屋市千種区椿町7番9号



ユネスコ無形文化遺産

① 尾張津島天王祭 [津島市][愛西市]

宵祭/7月27日[土]・朝祭/28日[日]

600年近くの歴史をもち、織田信長も鑑賞したと伝わる祭り。27日(土)の18:00頃から開催。提灯に彩られた舟が、川面を彩る「宵祭り」と、28日(日)9:10頃から催される若者10名が水中に飛び込み、川を泳いで神社に布鉾を奉納する「朝祭」が中心。期間中は、津島神社一帯で様々な神事が行われ、一帯が厳かな雰囲気に包まれます。

- 🕒 27日/宵祭18:00～、28日/朝祭9:10～
- 📍 天王川公園・津島神社 / 津島市宮川町1 [MAP:A-2]
- 🚗 東名阪道「弥富」ICより国道155号經由約6.5km
- 🚶 名鉄尾西線「津島」駅より徒歩約1km
- ☎ 0567-28-8051 (津島市観光協会)

津島市観光協会



③ おりもの感謝祭一宮七夕まつり

[一宮市] 7月25日[木]～28日[日]

メイン会場の本町商店街周辺は、伝統的な吹き流し飾りや仕掛けもの飾りで彩られ、その下で様々なパレードが行われます。64回目の今年は、「行こまい!見よまい!踊ろまい!」をテーマに、ダンスコンテストが催されるほか、若者向けにアレンジされた曲を取り入れた新感覚の盆踊りなどが開催されます。

- 📍 一宮市本町商店街一帯 [MAP:A-1]
- 🚗 名古屋高速一宮線「一宮東」ICより国道22号・国道155号經由約3km
- 🚶 JR東海道本線「尾張一宮」駅・名鉄名古屋本線「名鉄一宮」駅徒歩約5分
- ☎ 0586-28-9131 (おりの感謝祭一宮七夕まつり協進会事務局)

一宮市観光協会

⑥ 豊浜鯛まつり [南知多町]

7月20日[土]・21日[日]

大漁と海の安全を祈るまつりです。竹と木材を組み合わせ白木綿を巻いてつくった全長約10m・重さ約1トンの巨大な鯛が、約60人程の若衆に担がれ、海中を練り歩きます。初日の夜には、花火大会が催されます。

- 🕒 各日/鯛まつり8:00～17:00
- 🕒 20日/豊浜花火大会19:30～20:20
- 📍 知多郡南知多町大字豊浜一帯 [MAP:B-5]
- 🚗 知多半島道路「豊丘」ICより県道280号經由約6km
- 🚶 名鉄河和線「河和駅」より海っ子バス「豊浜線」下り(師崎港行)豊浜バス停下車すぐ
- ☎ 0569-62-3100 (南知多町観光協会)

南知多町観光協会



ユネスコ無形文化遺産登録

② 須成祭 [蟹江町]

8月3日[土]・4日[日]

古来より疫病退散を祈願する祭りとして受継がれています。「車楽船(だんじりぶね)行事」と「神遊(みよし)流し」に関わる一連の行事で構成。朝祭では、車楽船に飾る花を観衆に投げます。この花を家に飾ると「雷除け」「良縁」にご利益があるといえ伝があります。

- 🕒 3日/宵祭19:30～、4日/朝祭9:00～
- 📍 雷吉建速神社・八剱社/蟹江町須成字門屋敷上 [MAP:A-2]
- 🚗 東名阪自動車道「蟹江」ICより県道139号經由約1.5km
- 🚶 JR関西本線「蟹江」駅より徒歩1.2km
- ☎ 0567-95-1111 (蟹江町観光協会)

蟹江町観光協会

⑤ 安城七夕まつり [安城市]

8月2日[金]～4日[日]



66回目となる今年のテーマは「One for all」～七夕をみんなで～、人と人がハートでつながるさまざまなイベントが行われます。また、安城七夕親善大使の市中パレードや願いごとふうせん、願いごと短冊なども開催。

- 📍 安城市御幸本町ほか (JR安城駅～名鉄南安城駅までの一円) [MAP:C-3]
- 🚗 東名高速道路「岡崎」ICより約30分「豊田」ICより約40分
- 🚶 JR東海道線「安城」駅、または名鉄西尾線「南安城」駅すぐ
- ☎ 0566-76-5175 (安城七夕まつり協賛会)

安城七夕まつり

あいちの夏祭り

夜空を焦がす花火、伝統の息づかいを感じる時代絵巻。県内の夏まつりは見所盛りだくさん。祭の風情を感じる旅をお楽しみ下さい。



⑦ 岡崎城下家康公夏まつり花火大会

[岡崎市]

8月3日[土]

※雨天決行、荒天時翌日順延

岡崎城をバックに、乙川、矢作川河畔で打ち上げられる全国屈指の花火の乱舞は壮観。仕掛花火、百花園コンクール、金魚花火、各種スターメインなど、バラエティに富んだ花火が楽しめます。

- 🕒 18:50～21:00
- 📍 岡崎市康生町 乙川河畔(殿橋下流)・矢作川河畔 [MAP:C-3]
- 🚗 会場周辺は大変混み合いますので、公共交通機関での来場をおすすめします
- 🚶 名鉄名古屋本線「東岡崎」[岡崎公園前]徒歩約10分、愛知環状鉄道「中岡崎駅」徒歩約10分
- ☎ 0564-23-6216 (岡崎市観光推進課)、0564-64-1637 (岡崎市観光協会)

岡崎おでかけナビ



④ 豊橋祇園祭 [豊橋市]

7月19日[金]～21日[日]

永禄元年(1558)に手筒花火が奉納されたと言われる吉田神社の例祭です。19日の大筒台練込みから、手筒・大筒・乱玉を吉田神社境内にて奉納。20日は豊川河川敷で打上げ花火大会が開催されます。

- 🕒 19日(金)/13:00～大筒台練込み
- 🕒 18:30～手筒・大筒・乱玉(吉田神社境内)
- 🕒 20日(土)/18:00～打上げ花火(豊川河畔)
- 🕒 21日(日)/頼朝行列・饅頭配り・笹踊り
- 🕒 17:00～みこし渡御(吉田神社出発)
- 📍 吉田神社/豊橋市関屋町2 [MAP:D-4]
- 🚗 東名高速「豊川」ICより国道151号・国道1号經由約10km
- 🚶 豊橋鉄道市内線「市役所前」より徒歩5分
- ☎ 0532-53-5528 (祇園祭奉賛会)

豊橋祇園祭

えびせんパーク

TEL 0569-83-0270 ☎ 470-2409 愛知県知多郡美浜町河和上前田371-1

自分のオリジナル
せんべい「えびせん」
を作ろう!

愛知県内の主な花火大会日程

7/13 [土]	●日間賀島ぎおん祭り花火大会[南知多町] 場所:日間賀島 ●篠島ぎおん祭り花火大会[南知多町] 場所:篠島 ●大足蛇車まつり[武豊町] 場所:大足区内各所
7/19 [金]	●豊橋祇園祭[豊橋市]19日:吉田神社、20日:豊川河川敷、21日:吉田神社など ●豊川夏まつり[豊川市]21日(日)まで 場所:豊川進雄神社
7/20 [土]	●野間花火大会[美浜町] 場所:野間海岸 ●豊浜鯛まつり花火大会[南知多町] 場所:豊浜漁港埋立地
7/26 [金]	●国府夏まつり[豊川市]28日まで 場所:大社神社他
7/27 [土]	●吉良花火大会[西尾市] 場所:宮崎漁港周辺 ●衣浦みなとまつり花火大会 場所:衣浦港
7/28 [日]	●蒲郡まつり[蒲郡市] 場所:竹島ふ頭 ●第51回豊田おいでんまつり花火大会[豊田市] 場所:矢作川河畔 白浜公園一帯
8/3 [土]	●御油夏まつり[豊川市]4日まで 場所:御油神社 ●岡崎城下家康公夏まつり花火大会[岡崎市] 場所:乙川(殿橋下流)河畔・矢作川河畔 ●三好池まつり[みよし市] 場所:三好町池ノ原地内
8/10 [土]	●東海まつり花火大会[東海市] 場所:大池公園一帯
8/12 [月・祝]	●香恋の里しもやま夏まつり[豊田市] 場所:下山グラウンド
8/13 [火]	●新城納涼花火大会[新城市] 場所:桜濠公園
8/14 [水]	●濃尾大花火一宮市・羽島市市民花火大会[一宮市] 場所:濃尾大橋北木曾川河畔
8/15 [木]	●西尾・米津の川まつり[西尾市] 場所:矢作川米津橋下流 ●旭やまびこ花火大会[豊田市] 場所:JAあいち豊田旭支店前 矢作川河川敷 ●小原夏まつり花火大会[豊田市] 場所:小原ふれあい公園
8/17 [土]	●内海メーテレ花火大会[南知多町] 場所:内海 千鳥ヶ浜海水浴場 ●刈谷わんさか祭り2019・花火大会[刈谷市] 場所:刈谷市総合運動公園
8/24 [土]	●第53回常滑焼まつり協賛納涼花火大会[常滑市] 場所:新開町6丁目地内 ●豊川手筒まつり[豊川市] 場所:豊川市野球場
8/31 [土]	●稲沢夏まつり2019花火大会[稲沢市] 場所:サリオパーク祖父江 ●新舞子ビーチフェスティバル花火大会[知多市] 場所:新舞子マリナーパーク

※花火大会の日程・会場等は変更となる場合がございます。主催者にご確認の上お出かけください。



とあいち 知多半島編

愛知県内を一日ぐるっとめぐる旅へ！
夏休みの知多半島は、ご家族みんなに
おすすめです。自由研究にピッタリの
体験プログラムが盛りだくさん！



イルカといっしょに冒険！
各種イルカプログラム
開催中。

体！験

① Aichi Sky Expo(愛知県国際展示場) 2019年8月30日(金) 待望のオープン! [常滑市]

中部国際空港に直結し徒歩5分と言う好立地に、展示場がオープンします。展示面積60,000㎡は国内屈指の規模を誇ります。名古屋市内からのアクセスはもちろん、セントレアを使って世界中から多くのお客さまが訪れます。オープニングイベントとして、世界中で話題となっている“e-sports”(コンピューターゲーム等を使ったスポーツ競技)を中心としたイベントを開催予定。

- 常滑市セントレア5丁目地内[MAP:A-4]
- セントレアライン「セントレア東」ICすぐ
- 名鉄空港線「中部国際空港」駅すぐ
- 052-265-7840(愛知国際会議展示場株式会社)

アイチスカイエキスポ 検索 P LP WC

② 中部国際空港セントレア「FLIGHT OF DREAMS (フライト・オブ・ドリームズ)」[常滑市]

ボーイング787初号機の展示をメインとした遊べる飛行機テーマパーク。体験型コンテンツエリア「フライトパーク」では実機と空間全体を使った映像と音のショーや、紙飛行機を使って「飛ぶ」しみを学んだり、描いた飛行機が空を飛びまわるコンテンツなどを楽しめます。ボーイング創業の街シアトルをテーマとした商業エリア「シアトルテラス」では食事やショッピングができます。

- 常滑市セントレア1丁目1[MAP:A-4]
- 中部国際空港連絡道路「セントレア東」すぐ
- 名鉄空港線「中部国際空港」駅すぐ
- 0569-38-1195(セントレアテレホンセンター)

FLIGHT OF DREAMS 検索 P LP WC

⑤ 総合観光農園 オレゴンファーム & ワイナリー [常滑市]

立ち寄りメモ



伊勢湾が一望できる小高い丘に造成された敷地には、いちご狩りハウスや、ワイン用ぶどうのヴィンヤード、ブルーベリー園が設営されています。地元の食材をふんだんに使った料理が自慢の農家レストランも大人気!

- 常滑市榎戸町午新田213[MAP:A-4]
- 知多半島横断道「常滑」ICより国道247号経由約2.5km
- 名鉄常滑線「蒲池」駅より徒歩約1km
- 0569-47-9478

オレゴンファーム 検索 P

③ INAXライブミュージアム

[常滑市]

●9/24(火)まで
親子で楽しめる企画展
「水を見る一秘めたる
かたちと無限のちから」
開催中



体！験

「やきものの街常滑のものづくりの心を伝えるミュージアム」をコンセプトにしたINAXライブミュージアムでは、土とやきものを「観て、触れて、感じ、学んで、創り出す」体験をすることができます。光るどろだんごづくり、モザイクアートの他、「世界のタイル博物館」をはじめとした展示施設も充実。一日楽しみながら過ごすことができます。

- 常滑市奥栄町1-130[MAP:A-4]
- セントレアライン「常滑」ICより、国道247号経由約3km
- 名鉄「常滑」駅より知多バス「知多半田駅」行「INAXライブミュージアム前」下車徒歩約2分
- 0569-34-8282

INAXライブミュージアム 検索 P LP WC

④ 中部国際空港セントレアホテル [常滑市]



©1976, 2019 SANRIO CO., LTD. APPROVAL NO. G593730

エアポートターミナルに直結した、利便性と快適性を兼ね備えたユニバーサルデザイン設計。「ハローキティルーム」は、「空の旅の案内人 ハローキティと楽しい空中散歩」をコンセプトに、キティの双子の妹ミミの乗った飛行機型のソファや地元名古屋上空をフライトするハローキティの壁紙でお部屋全体を装飾した楽しいさっぱりのお部屋です。

- 常滑市セントレア1丁目1番地[MAP:A-4]
- 0569-38-1111

セントレアエリア
おすすめのホテルは
P18-19をご参照ください

セントレアホテル 検索 P LP WC

⑥ 日間賀島 [南知多町]

今年も、サンセットビーチ(西浜)にイルカがやってきます。水族館と違った、自然の海で暮らすイルカを間近でご覧下さい。各種体験プログラム[9月23日(月・祝)まで・有料]では、実際にイルカと直接関わることができる貴重な体験ができます!

- 知多郡南知多町日間賀島[MAP:B-5]
- 南知多道路「豊丘」ICより師崎港約6km
- 名鉄海上観光船「日間賀島西港」下船
- 0569-68-3055
- (日間賀島観光協会/イルカプログラム受付)

日間賀島観光協会 検索

⑧ MIZKAN MUSEUM [半田市]

MIM(MIZKAN MUSEUM)は、ミツカンの酢づくりの歴史や食文化の魅力にふれ、楽しみ学べる体験型博物館です。
(要予約)



体！験

- 半田市中村町2-6[MAP:B-4]
- 知多半島道路「半田中央」ICより国道247号・県道262号経由約5km
- 0569-24-5111(ミツカンミュージアム)

ミツカンミュージアム 検索 P LP WC

⑦ えびせんべいの里

[美浜町]

大人気のえびせんべいを自分で実際に焼く体験ができるコーナーが設けてあります。実際に、自分で焼くえびせんべいは、直径およそ30センチ!ソースやしょうゆでお絵描きをして持ち帰ることができます。



体！験

- 【土・日・祝】受付/9:00～先着順
- 【月】受付/9:30～先着順
- おせんべいの生地がなくなり次第終了となります。
- ¥ 体験焼き 1枚300円
- 知多郡美浜町大字北方字吉田流52-1[MAP:B-4]
- 知多半島道路経由、南知多道路「美浜」ICすぐ
- 名鉄河和線「河和」駅より約2.5km
- 0569-82-0248(えびせんべいの里)

えびせんべいの里 検索 P LP WC

人、夢、祭、そして感動

杜の賑い

MORI NO NIGIWA

～天下布武～ 日本のだ真ん中から世界平和を発信する 令和元年

日本各地に伝承される伝統芸能や祭と完成度を高めた舞台芸術として融合したステージをお楽しみください。今回は、織田信長・豊臣秀吉・徳川家康が築き上げてきた尾張三河文化を世界中に発信します。あわせて、楽市楽座(物販・飲食スペース)を開催し、村や町のお祭りの雰囲気もお楽しみください。

【開催日時】
2019年9月21日(土)
第1回公演 開演11:30-13:00 第2回公演 開演14:30-16:00
開場 10:30-16:30

【会場】
愛知県国際展示場ホールA(Aichi Sky Expo)
住所:常滑市セントレア5丁目地内

【入場料】
入場料金 おとな(お一人様)3,000円(中学生以上/お買い物券500円を含みます)
こども(お一人様)1,500円(未就学児無料/お買い物券300円を含みます)
※但しお座席が必要な未就学児はこども料金が必要です。
※料金は共に税込のみです。

【チケットの販売】 5/10～9/18まで 好評発売中
全国のJTBカウンター及び、コンビニエンスストア
(セブン・ファミリー・ローソン)

JTB名古屋事業部 検索

感動のそばに、いつも。

住所:名古屋市中村区平池町4-60-12 グローバルゲート6F 電話番号:052-551-2413



体！験

⑨ ジョイフルファーム鶴の池 [美浜町]

一年を通して土とふれ合える農園。一年を通して、果物狩りや農作物の収穫体験を楽しむことができます。夏休み期間中は、8月上旬から下旬まで家族連れにぴったりなぶどう狩り(要予約)を実施中。味覚狩りの後は、知多牛や地元の旬の野菜をバーベキューで味わうセットメニューも大好評。(1日数量限定)

- 知多郡美浜町大字上野間字中新田10[MAP:B-4]
- 知多半島道路「美浜」ICより県道274号経由3km
- 0569-87-6080

ジョイフルファーム鶴の池 検索 P LP WC

⑩ えびせんパーク 美浜本店 [美浜町]

立ち寄りメモ



手軽に「たこの姿焼き」が体験できる「たこべったん」。日本初の姿焼き体験が出来ます。たこ以外の「べったん」が楽しめます。もちろん試食にコーヒー、お茶も飲みます。知多半島に来たときの合言葉は…「べったん」!

- 知多郡美浜町河和上前田371-1[MAP:B-4]
- 南知多道路「南知多」ICより県道52号経由800m
- 名鉄河和線「河和」駅より、内海駅行き無料バス
- 知多バス内海線「河和山停車場」徒歩約5分
- 0569-83-0270

えびせんパーク美浜 検索 P LP WC

AICHI VOLUNTEER GUIDE ボランティアガイド

一度は訪れたことがある街でも、地元のボランティアガイドの皆さんと歩けば一歩踏み込んだお話を聞くことができるはず。あなたの知的好奇心を満たす、新しい発見の旅へかけましょう。

ナイスで犬山(歴史・観光ボランティアガイド)

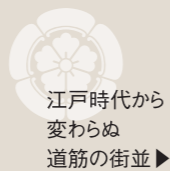
信長・秀吉が踏んだ床板を歩く 歴史ロマンあふれる犬山城

江戸時代の様子がそのまま残る 犬山城・城下町を感じる旅へ

国宝犬山城は、創建当時のまま現存する日本唯一の天守閣。それはつまり、歴史上の英雄達が立った床板が残っているということです！城下町の道幅も江戸時代のまま。何度訪れても新しい驚きがあると好評とのこと。ボランティアガイドさん達はみんな好奇心旺盛な犬山市民育ち。生まれる前から大きく変わらない、歴史ロマンあふれる街を個性豊かに詳しく案内してくれます。お耳の不自由な方でも対応できる「手話ガイド」もいらっしゃる、県内でも数少ない団体です。



国宝犬山城
ガイドの皆さんが子供のころから親しんだ街を、思い入れたっぷりに案内してくれます。



江戸時代から変わらぬ道筋の街並



平成10年に発足して、現在58名で活動中。ガイド同士の交流も活発!
[申込受付] 希望日の1週間前まで
[受付時間] 9:00~16:00 ※要調整
[ガイド料金] 1000円/ガイド1人
※お客様20名に1人程度のガイド
[所要時間]
犬山城:90分程度 犬山城下町:90分程度
☎0568-61-2825(犬山市観光協会)

長篠・設楽原ボランティアガイドの会

織田・徳川連合軍と武田軍が激突した、 史上名高い長篠設楽原古戦場。

合戦が行われた場所と合戦図屏風の説明で感じる歴史ロマン

史上名高い合戦が繰り広げられた古戦場と詳しい展示の資料館の案内で、当時の様子がはっきりと浮かび上がります。ガイドさんのおすすめは、設楽原古戦場見学。馬防柵が再現されていて、連吾川を越えて突進してくる武田軍の様子が目に浮かぶような感覚になります。続いては、信玄塚を経て設楽原歴史資料館へ。地元の小学生が拡大模写した合戦時屏風を使って、先ほど見学した古戦場の解説を受けると、自分が当時の戦場にいたような気分になるから不思議です。「この合戦図屏風には、数々の謎が隠されています」と語ったのは、会の世話役の竹内さん。リポーターの方も多く、訪れる興味に合わせて案内してくれるとのこと。



馬防柵(設楽原古戦場)



火おんどり

長篠設楽原合戦の鎮魂の祭り「火おんどり」は、資料館近くの信玄塚で毎年8月15日に開催



設楽原歴史資料館



主に、道の駅「もつる新城」で合流しロケーション案内をしながら決戦場や長篠城をご案内します。

平成29年の新東名開通に合わせて発足したボランティアガイドの会(総勢19名で活動中)。
[申込締切] 希望日の1週間前まで
[受付時間] 9:00~17:00 ※火曜日は休業
[ガイド料金] 2,000円~3,000円
[人数制限] 特になし、バス3台程度まで可能
[所要時間] 2時間~4時間程度
☎0536-22-0673(新城市設楽原歴史資料館)



TABEARUKI AICHI 食べある記 愛知

愛知県を代表する地元グルメ。その土地で生まれた理由や愛されるわけを調べてみると、その誕生ドラマが隠し味になって、これまでとはちょっと違った味わいを感じるかもしれません。



養鶏業が盛んな土地
ならではの郷土料理



▲めんどりくん・めんどりちゃん
になって記念写真はいかが?

高浜どりめし

「高浜市」

明治37年の日露戦争の時に従軍した加藤弥七が、にわたりの孵化技術を持帰りました。その後、高浜市の地場産業として、卵の生産が盛んになり、同時に、卵を産まなくなった廃鶏(成鶏)を食べる文化が始まりました。その代表的なものが「とりめし」です。廃鶏は硬い肉なので、薄くスライスすること、たまりと砂糖で水を使わないで具を炊くこと、炊き込みでは無く混ぜご飯にする、具材をとり脂で炒めることなどの特徴を持っています。



ガイドブックにくわしく紹介しています。

☎0566-52-2288
(高浜市観光協会)

◀オリジナルグッズも販売中

高浜市の中でも、吉浜八幡社(上地区)では、米と鶏肉を中心としたシンプルな内容に対して、吉浜神明社(下地区)では、これに椎茸や人参、油揚げなどを入れる内容となっています。このように「とりめし」は、それぞれに地域特性があり、歴史を感じさせる食文化となっています。高浜市内で提供するお店でも、それぞれに特徴豊か。おなかに余裕があったら、食べ歩きしてみましょう!

岡崎市 男川やな

清流で思いっきり楽しもう夏休み

ゲンジボタルが飛びカジカ蛙鳴く美しい清流。やなで鮎のつかみどりを。雨天でも対応のバーベキューコーナーも。

●鮎のつかみどりと調理をセットにしたコース

つかみどり生コース(鮎3匹) (バーベキューの炭火で塩焼きか、生でお持ち帰り)	1,580円
つかみどり焼きコース (つかんだ鮎3匹を塩焼きかフライにいたします。)	2,240円
つかみどりお食事コース 人気メニュー!! (つかんだ鮎3匹を塩焼きかフライにしたものにごはんセットがつきます。)	2,480円

●炭火バーベキュー・鮎料理

炭火バーベキュー(大人)(要予約)	2,450円
炭火バーベキュー(子供)(要予約)	1,580円
鮎料理(フライ定食~清流定食まで6種類)	1,080円~6,880円

本宮山 自然休養村 男川やな

〒444-3617 愛知県岡崎市淡洲町字日向23
☎0120-87-2089 FAX 0564-82-2411

〇営業時間... 10:00~15:00(オーダーストップ14:00)
〇定休日... 毎週火曜日休み(8/13・20は営業)
※バス等の団体様ご相談ください。

がんばる企業のベストパートナー

経営者だからこそ
万に備えて

ケガの補償は
安心補償

ケガも病氣も
サポート

経営者医療共済

従業員医療共済

従業員ケガや病氣に

従業員ケガや病氣に

従業員ケガや病氣に

従業員ケガや病氣に

6つの安心で
企業の経営を
サポート!

愛知県中小企業共済協同組合
オリジナルキャラクター
キョウサイ 天使's
(アンジェルス)

☎0120-00-9967 受付時間 平日9:00~17:00

資料請求はこちら QRコードからご覧いただけます

愛知県中小企業共済



EVENT
8.1(木)~
10.14(月・祝)

1 あいちトリエンナーレ2019



「あいちトリエンナーレ」は3年に1度愛知県で開催する国際的な現代アートの祭典。今回は、「情の時代 Taming Y/Our Passion」というテーマのもと、国内外から80組以上のアーティストが集結します。

☎052-971-6111 (あいちトリエンナーレ実行委員会事務局)

¥会期中販売券(前売券) ●1DAYパス:一般1,600(1,400)円、大学生1,200(900)円、高校生600(500)円 ●フリーパス:一般3,000(2,800)円、大学生2,300(2,000)円、高校生1,100(1,000)円 ※中学生以下は無料です。 ※映像プログラム、パフォーマンス、音楽プログラムについては、別途入場料が必要となる場合があります。 詳しくは、あいちトリエンナーレ公式WEBサイト(<http://aichitriennale.jp/>)をご覧ください。

■国際現代美術展

国内外60組程度のアーティスト・団体の作品展示を、愛知芸術文化センターを中心に、名古屋市美術館、名古屋市内のまちなか(四間道・円頓寺)、豊田市(豊田市美術館及び豊田市駅周辺)で広域に展開します。

■映像プログラム

国内外の10組程度のアーティスト・団体の映像作品を、愛知芸術文化センターを中心に上映します。

■パフォーマンス

国内外の先鋭的な演劇などの作品を、愛知県芸術劇場を中心に10演目程度上演します。また、国際現代美術展の参加アーティストによるレクチャー形式のパフォーマンス、オーディション、ワークショップを経て創作される参加型プロジェクトを実施します。

■音楽プログラム

ロックやポップスなどのポピュラーミュージックを新たなプログラムとして加え、ライブパフォーマンスを通して、その魅力を伝えます。

■ラーニング

<アート・プレイグラウンド> 各会場にテーマを設け、来場者の創造性や主体性に着目したプログラムを用意します。

■連携事業

<モバイル・トリエンナーレ> 参加アーティストのうち20組程度が、主な会場で展示されるものとは異なる作品40点程度を、県内4か所の文化施設などで巡回展示します(入場無料)。

2 第21回にっぽんど真ん中祭り

EVENT
名古屋市
8.22(木)~
8.25(日)

日本のだ真ん中、真夏の名古屋を舞台に繰り広げる日本最大級の踊りの祭典、にっぽんど真ん中祭り。国内外から集結する約200チーム 23,000人が地域色豊かな踊りを披露する、誰でも参加できる市民参加型の新しいスタイルのお祭りです。3日間の来場者数は約200万人の観客動員を数え、名古屋の街は華やかなお祭り一色!



©にっぽんど真ん中祭り

☎名古屋市中区栄・久屋大通公園会場他、計20会場(予定) [MAP:名古屋市拡大図]
☎地下鉄東山線「栄」すぐ
☎052-241-4333 (にっぽんど真ん中祭り文化財団)

3 木曾川うかい

EVENT
犬山市
6.1(土)~
10.15(火)

鵜飼は、手縄(たなわ)を付けた8~10羽の鵜に魚を捕らせる古典的な漁法です。犬山では、今から340余年前に犬山城3代目城主成瀬正親公が御料鵜飼としても行われ鵜匠を保護したと言われています。夜空に浮かぶ犬山城を背景に、鵜船のたぐかがり火と共に、夏の風情をご堪能いただくことができます。



☎犬山市犬山北白山平2番地先 [MAP:B-1]
☎名古屋高速「小牧北」ICより国道41号経由約11km
☎名鉄犬山線「犬山遊園」徒歩約3分
☎0568-61-2727 (木曾川観光株式会社)
¥夜鵜飼観覧船(乗合):大人/お一人様3,000円~、小人/お一人様1,500円~

平成30年度 愛知県観光土産品推奨並びに認定審査会受賞商品のご案内

県内22社51品の中から、表示・包装等が適切等を審査し、優秀な土産品として各賞が選定されました。

愛知県知事賞 「シャチナゴン 18個入」 ダイナゴン [名古屋市] 	(公社)日本観光振興協会中部長賞 「豊橋カレーうどん風せんべい」 スマイルーリンク [豊橋市] 	(一社)愛知県観光協会長賞 「さんわの手羽唐 8本入」 さんわコーポレーション [大治町] 	愛知県観光土産品公正取組協議会長賞 「宵の満月 小箱」 ヤマキ海産 [南知多町] 	愛知県観光土産品協会長賞 「犬山名物 藤澤げんこつ」 藤澤製菓 [犬山市]
---	---	---	--	---

原材料には「豊橋カレーうどん」の特徴であるうどん、玄米、とろろ、ウズラ卵が入っています。

レモンピール・オレンジピールを使い、ふんわりやわらかく焼き上げたマドレーヌです。

国内産素材使用、お米で作られたえび煎餅です。

食べるほどに味わい深く、きな粉・黒糖のほっと和む優しい風味が口いっぱい広がります。

新会員紹介

かぶらやグループ 名古屋大酒場 だるま [名古屋市]



愛知の観光ハブ居酒屋としてリニューアル。名物「味噌おでん」は秘伝の味噌と和風だしであっさり煮込んだ人気メニュー。郷土料理や定番料理のバリエーションも豊富。

☎名古屋市中区錦3-18-18
☎052-973-2088
◎月~木 16:00~翌4:00、金 16:00~翌5:00、土 11:00~翌5:00、日・祝 11:00~翌1:00

野田屋菓子舗 [一宮市]



「いちご大福」と「さくらさくらの赤飯まんじゅう」が看板商品です。全国菓子大博覧会(菓子博)で3度の受賞歴があります。

☎一宮市今伊勢町馬寄香光寺4-6
☎0120-137-280
◎平日9:00~19:00・土日祝日8:00~19:00

マスプロ美術館 [日進市]



今から100年以上前に描かれた幕末から明治初期の浮世絵と、歴史的にも大変貴重とされる青磁輪花茶碗「錠(馬蝗絆)」など陶器・磁器を展示しています。

☎日進市浅田町上納80
☎052-804-6666
◎9:00~17:00(入館は閉館の30分前)
休 土曜日・日曜日・祝日※ただし第2、第4日曜日は開館
¥入館料金:一般500円、学生250円



自由研究にぴったり!

体験イベント盛りだくさん!!

ミュージアムオリジナルお土産「エアポート」
本券1枚で1グループ様分お渡しします。
名鉄 本館 本館 本館

あいち航空ミュージアム

AICHI MUSEUM OF FLIGHT



開館時間 9:30~17:00 (最終入館は閉館の30分前) ※8月10日~8月17日は18:00まで
休館日 火曜(祝日の場合は翌日) [8月は無休] ※悪天候などの場合、臨時休館することがあります。
入館料 一般/1,000円 大学・高校生/800円 中・小学生/500円 未就学児は無料 障がい者の方は無料(窓口にて手帳提示)

愛知県西春日井郡豊山町大字豊山(県営名古屋空港内)
TEL:0568-39-0283/FAX:0568-29-0322

セット券や年間パスポートも販売中。
詳しくはホームページをご覧ください。

QRコードを読み込んでHPにアクセス!

アクセス	
あおい交通	名古屋駅(ミッドランドスクエア前) ↔ 県営名古屋空港 ↔ あいち航空ミュージアム(約20分) 栄 ↔ 県営名古屋空港 ↔ あいち航空ミュージアム(約20分) JR勝川駅 ↔ 県営名古屋空港 ↔ あいち航空ミュージアム(約20分)
名鉄バス	名鉄バスセンター ↔ 栄 ↔ 県営名古屋空港 ↔ あいち航空ミュージアム(約40分) 名鉄西春駅 ↔ エアポートウォーク(約20分)

※当館には専用の駐車場がございません。公共交通機関をご利用ください。



愛知デスティネーションキャンペーン
アフターキャンペーン
2019年10月～12月開催



未来 クリエイター 愛知

想像を超える旅へ。

未来がここに。

— 新たな愛知観光の幕が開く —

世界に誇る高度なものづくり文化、
三英傑に代表される歴史遺産、
個性あふれる食文化、自然、祭り……。
そこには、明日を描き形にできた
未来クリエイターたちが。
そしてその精神は今もなお、
この地に息づいています。
想像のその先を、新たな愛知の魅力を、
体感しに出かけてみませんか。

◀ デスティネーションキャンペーンとは？ ▶

デスティネーションキャンペーンとは、Destination (目的地) と Campaign (宣伝) を組み合わせた造語で、JRグループ6社と地方自治体・観光関係団体等が協力して実施する、国内最大級の大型観光キャンペーンです。

愛知県ではJR東海と連携した
観光誘客に取り組んでいます。

新幹線で行く愛知の旅

「未来クリエイター愛知満喫ガイドマップ」
を使っておトクにまち歩き

往復新幹線 + 宿泊 さらに

3エリア(名古屋・安城・岡崎、豊橋・蒲郡)から選べるガイドマップ

名古屋・知多半島 | 安城・岡崎 | 豊橋・蒲郡・田原

各旅行会社で発売!

JTB | 日本旅行 | 近畿日本ツーリスト | JR東海ツアーズ | 東武トップツアーズ

※発売日は商品により異なります。各旅行会社へお問い合わせください。

「愛知の旅」の情報、旅行プランを公開中!

Japan Highlights Travel
— ニッポンへ出かけよう —

<https://japan-highlightstravel.com/jp/>

ニッポンへ出かけよう 検索



旬感観光あいち おでかけMAP

2019年6・7・8月号



- 凡例
- 高速道路
- 名古屋高速道路
- 主要有料道路
- 高速道路無料区間
- 23 41 国道
- 主要道路
- 東海道新幹線
- JR
- 私鉄
- 航空
- 温泉
- 道の駅
- 城
- 山

6月 JUNE

Table of events for June in Aichi, including dates, event names, and locations. Events range from June 1st to June 30th.

7月 JULY

Table of events for July in Aichi, including dates, event names, and locations. Events range from July 1st to July 31st.

8月 AUGUST

Table of events for August in Aichi, including dates, event names, and locations. Events range from August 1st to August 31st.

宿泊・観光施設のご案内

愛知県観光協会 会員リスト



■尾張エリア

■名古屋エリア

■知多エリア

■西三河エリア

■東三河エリア

観光施設

尾 張

<div><div></div>●犬山カンツリー倶楽部</div> <div>なだかな丘陵地にひろがる名門コース。</div> <div>〒0568-61-2281</div>	<div><div></div>犬 山</div>
<div><div></div>●お菓子の城</div> <div>甘くて美しいお菓子のテーマパーク。</div> <div>〒0568-67-8181</div>	<div><div></div>犬 山</div>
<div><div></div>●博物館 明治村</div> <div>明治建築を保存展示する野外博物館。</div> <div>〒0568-67-0314</div>	<div><div></div>犬 山</div>
<div><div></div>●明治なるほどファクトリー愛知</div> <div>牛乳・乳製品工場で体験型工場見学。【要予約】</div> <div>〒0567-47-1014</div>	<div><div></div>稲 沢</div>
<div><div></div>●品野陶磁器センター</div> <div>窯元直販、陶器、陶磁器、食器等の大型デパート。</div> <div>〒0561-41-1141</div>	<div><div></div>瀬 戸</div>
<div><div></div>●瀬戸蔵ミュージアム</div> <div>「瀬戸の歴史」をテーマに千年以上の歴史と瀬戸物の伝統と文化を紹介する総合博物館。</div> <div>〒0561-97-1190</div>	<div><div></div>瀬 戸</div>
<div><div></div>●引き猫ミュージアム</div> <div>日本各地が賞で点の引き猫が展示され、その歴史からみちみちで学べる博物館。</div> <div>〒0561-21-0345</div>	<div><div></div>瀬 戸</div>
<div><div></div>●トヨタ博物館</div> <div>自動車文化・技術の展示。代表的な車の陳列。</div> <div>〒0561-63-5151</div>	<div><div></div>長久手</div>
<div><div></div>●あいち航空ミュージアム</div> <div>航空機をテーマとした新しいミュージアム。(2017.11.30オープン)</div> <div>〒0568-39-0283</div>	<div><div></div>豊 山</div>
<div><div></div>●セコ・インターナショナル</div> <div>名古屋空港に観光・遊覧飛行、チャーター便、フライダルフライト等を展開中。</div> <div>〒0568-39-2122</div>	<div><div></div>豊 山</div>
<div><div></div>●七宝焼アートヴィレッジ</div> <div>「尾張七宝」の歴史や制作工程を見学できる施設。</div> <div>〒052-443-7588</div>	<div><div></div>あ ま</div>

名古屋

18 | Seasonal Sightseeing in Aichi

<div><div></div>●ナゴヤドーム</div> <div>プロ野球の試合・コンサートなど各種イベント開催。</div> <div>〒052-719-2121</div>	<div><div></div>田 原</div>
<div><div></div>●ノリタケの森</div> <div>陶業発祥の地に陶磁器に関する複合施設として開設。</div> <div>〒052-561-7290</div>	<div><div></div>新 城</div>
<div><div></div>●ブラザーミュージアム</div> <div>懐かしいミンソから新製品等の展示。</div> <div>〒052-824-2227</div>	<div><div></div>新 城</div>
<div><div></div>●メイカース ピア</div> <div>物販と飲食、ものづくり体験のできる複合商業施設。</div> <div>〒052-304-8701</div>	<div><div></div>新 城</div>
<div><div></div>●名鉄レジャック</div> <div>グルム・アミューズメント・リラクゼーションの複合施設。</div> <div>〒052-581-8831</div>	<div><div></div>新 城</div>
<div><div></div>●レゴランド®・ジャパン・リゾート</div> <div>家族で一日中楽しめるレゴ。ブロックのテーマパーク!</div> <div>〒050-5840-0505</div>	<div><div></div>新 城</div>

知 多

<div><div></div>●東邦ガス ガスエネルギー館</div> <div>地球温暖化とエネルギーについて学べる展示館。</div> <div>〒052-603-2527</div>	<div><div></div>東 海</div>
<div><div></div>●INAXライブミュージアム</div> <div>世界のタイル博物館、窯のある広場・資料館を設置。</div> <div>〒0569-34-8282</div>	<div><div></div>常 滑</div>
<div><div></div>●セントレア</div> <div>中部地域の空のゲートウェイ。中部各地の名産品や、グルメ、温泉系、レジャー施設も充実。</div> <div>〒0569-38-1195</div>	<div><div></div>常 滑</div>

<div><div></div>●ジョイフルファーム鶉の池</div> <div>みかん・いちご・蓮華草等、一年を通しての収穫体験できる観光農園。</div> <div>〒0569-67-8080</div>	<div><div></div>美 浜</div>
<div><div></div>●盛田味の館</div> <div>和食レストラン、酒・味噌・醤油の製造プロセスを紹介。</div> <div>〒0569-37-0733</div>	<div><div></div>常 滑</div>
<div><div></div>●國盛・酒の文化館</div> <div>半田の伝統産業の造り手の道具（500点）、原料、民族などの工程展示。</div> <div>〒0569-23-1499</div>	<div><div></div>半 田</div>
<div><div></div>●MIZKAN MUSEUM (MIM)</div> <div>ミツカンの酢づくりの歴史やものづくりへのこだわり、食文化の魅力などにふれ、楽しみ、学べる体験型博物館です。</div> <div>〒0561-41-1141</div>	<div><div></div>半 田</div>

<div><div></div>●観光農園花ひろば</div> <div>菜の花、ポピー、ポーチュラカ等が咲き誇る観光農園。</div> <div>〒0569-65-2432</div>	<div><div></div>南知多</div>
<div><div></div>●引き猫ミュージアム</div> <div>日本各地が賞で点の引き猫が展示され、その歴史からみちみちで学べる博物館。</div> <div>〒0561-21-0345</div>	<div><div></div>瀬 戸</div>

<div><div></div>●七宝焼アートヴィレッジ</div> <div>「尾張七宝」の歴史や制作工程を見学できる施設。</div> <div>〒052-443-7588</div>	<div><div></div>あ ま</div>
--	---

西 三 河

<div><div></div>●安城産業文化公園デンパーク</div> <div>デンマークの街並みを再現した花と緑のテーマパーク。</div> <div>〒0566-92-7111</div>	<div><div></div>安 城</div>
<div><div></div>●岡崎駒立ぶどう狩組合</div> <div>テラウエアー、巨峰等の各種ぶどう狩りの観光農園。</div> <div>〒0564-45-5151</div>	<div><div></div>岡 崎</div>
<div><div></div>●男川やな</div> <div>夏は鮎のつみ取り、蕎麦打ち体験は一年を通して楽しめる。</div> <div>〒0564-82-2089</div>	<div><div></div>岡 崎</div>
<div><div></div>●カクキュー八丁味噌(八丁味噌の郷)</div> <div>味一筋に十九代。味噌蔵や資料館を見学できます。【予約不要】</div> <div>〒0568-39-2122</div>	<div><div></div>岡 崎</div>
<div><div></div>●IPCわんわん動物園</div> <div>犬・猫といっしょに遊べる、ふれあえる。</div> <div>〒0564-26-3884</div>	<div><div></div>岡 崎</div>

<div><div></div>●一の谷</div> <div>鮎・シシ・キジ・山菜を鍋など各種料理で提供。</div> <div>〒0565-62-0508</div>	<div><div></div>豊 田</div>
<div><div></div>●ありがとうの里</div> <div>白だしで有名な七福醸造の展示館。</div> <div>〒0566-41-1508</div>	<div><div></div>碧 南</div>

<div><div></div>●道の駅にしお岡ノ山</div> <div>六万石城下町「西尾」をコンセプトに造られた道の駅。</div> <div>〒0563-55-5821</div>	<div><div></div>西 尾</div>
--	---

東 三 河

<div><div></div>●蒲郡オレンジパーク</div> <div>みかん・いちご・メロン等一年中楽しめるフルーツパーク。</div> <div>〒0533-68-2321</div>	<div><div></div>蒲 郡</div>
<div><div></div>●ラグーナテンボス</div> <div>テーマパーク、ショッピングモール、マリナー等が揃うリゾート施設。</div> <div>〒0533-58-2700</div>	<div><div></div>蒲 郡</div>
<div><div></div>●シーサイドファーム伊良湖</div> <div>メロンの有機栽培にこだわる観光農園。</div> <div>〒0531-38-0031</div>	<div><div></div>田 原</div>
<div><div></div>●ニュー渥美観光</div> <div>メロン、いちご等のフルーツ狩りが楽しめる観光農園。</div> <div>〒0531-32-0636</div>	<div><div></div>田 原</div>
<div><div></div>●マルコ農園観光</div> <div>マンガルの販売、メロン・イチゴ狩りが楽しめる観光農園。</div> <div>〒0531-45-3167</div>	<div><div></div>田 原</div>

<div><div></div>●道の駅 田原めつくんほうす</div> <div>渥美半島の観光情報・特産物・お土産を販売。</div> <div>〒0531-23-2525</div>	<div><div></div>田 原</div>
--	---

<div><div></div>●寒狭川広見ヤナ</div> <div>観光やなを6月から10月にかけて楽しめる。</div> <div>〒0536-36-0201</div>	<div><div></div>新 城</div>
--	---

ホテル・旅館

尾 張

<div><div></div>●クラシックホテル</div> <div>お客様の健康と快適さを追求するホテル。</div> <div>〒0586-24-6111</div>	<div><div></div>一 宮</div>
<div><div></div>●名鉄犬山ホテル</div> <div>国宝茶室如庵や庭園有楽園で有名なホテル。</div> <div>〒0568-61-2211</div>	<div><div></div>犬 山</div> <div>【各務原】</div>

<div><div></div>●リバーサイド犬山【犬山国際コースホテル】</div> <div>自然環境抜群。観光拠点に最適。</div> <div>〒0568-61-1111</div>	<div><div></div>犬 山</div> <div>【各務原】</div>
---	--

<div><div></div>●八勝園みづのを</div> <div>犬山城を一望する、絶景貸切露天風呂の老舗旅館。</div> <div>〒0583-85-4611</div>	<div><div></div>犬 山</div> <div>【各務原】</div>
<div><div></div>●すいとびあ江南</div> <div>木川川に長さ57mの屋敷がらみ合築型スパランドと洋館泊室等の複合施設。</div> <div>〒0587-53-5111</div>	<div><div></div>江 南</div>

名古屋

<div><div></div>●アイリス愛知</div> <div>名古屋城の南外堀に隣接している静かな環境。</div> <div>〒052-223-3751</div>	<div><div></div>南知多</div> <div>【日間賀島】</div>
---	---

<div><div></div>●ANAクラウンプラザホテルグランコート名古屋</div> <div>金山に立地する、IHG・ANAグループのホテル。</div> <div>〒052-683-4111</div>	<div><div></div>南知多</div> <div>【日間賀島】</div>
--	---

<div><div></div>●名古屋クラウンホテル</div> <div>天然温泉大浴場のあるビジネスホテル。</div> <div>〒052-211-6633</div>	<div><div></div>三 蔵</div>
--	---

<div><div></div>●名古屋マリOTTアソシアホテル</div> <div>JR名古屋駅直上。国際的シティホテル。</div> <div>〒052-584-1111</div>	<div><div></div>三 蔵</div>
--	---

<div><div></div>●三交イン名古屋新幹線口</div> <div>JR名古屋駅新幹線口(大塚3口)近くに立地。喫食もハウスも良好。</div> <div>〒052-453-3511</div>	<div><div></div>南知多</div> <div>【日間賀島】</div>
---	---

<div><div></div>●名鉄グランドホテル</div> <div>名古屋市の隣接する名鉄メサ階上のシティホテル。</div> <div>〒052-582-2211</div>	<div><div></div>常 滑</div>
--	---

<div><div></div>●名鉄イン名古屋金山</div> <div>金山地区最大級の全235室。</div> <div>〒052-324-3434</div>	<div><div></div>常 滑</div>
---	---

<div><div></div>●ローズコートホテル</div> <div>女性お一人でも通しやすいサービスを目指した空間演出のホテル。</div> <div>〒052-269-1811</div>	<div><div></div>常 滑</div>
---	---

<div><div></div>●ホテルナゴヤキャッスル</div> <div>名古屋城目の前。洗練された空間とサービス。</div> <div>〒052-521-2121</div>	<div><div></div>常 滑</div>
--	---

<div><div></div>●ヴィアイン名古屋新幹線口</div> <div>新幹線改札から近く、くつろぎと温もりのあるホテル。</div> <div>〒052-453-5489</div>	<div><div></div>常 滑</div>
---	---

<div><div></div>●サンプラザシズンズ</div> <div>ウェディング・レストランも充実した多目的ホテル。</div> <div>〒052-774-0211</div>	<div><div></div>刈 谷</div>
---	---

<div><div></div>●名古屋観光ホテル</div> <div>名古屋市内で最も長い歴史と伝統を誇るシティホテル。</div> <div>〒052-231-7711</div>	<div><div></div>知 立</div>
---	---

<div><div></div>●西鉄イン名古屋錦</div> <div>全室に個別空調&シモズ社製ヘッド採用。</div> <div>〒052-209-5454</div>	<div><div></div>豊 田</div>
---	---

<div><div></div>●ホテルセントメイン名古屋</div> <div>街中にありながら静かな空間が広がる穴場のホテル。</div> <div>〒052-242-2711</div>	<div><div></div>豊 田</div>
--	---

<div><div></div>●名鉄イン名古屋駅前</div> <div>ルネサントタワー目の好立地。</div> <div>〒052-571-3434</div>	<div><div></div>豊 田</div>
---	---

<div><div></div>●名鉄イン名古屋錦</div> <div>機能性と快適さを追求したデザイナーズホテル。</div> <div>〒052-951-3434</div>	<div><div></div>豊 田</div>
--	---

<div><div></div>●ヒルトン名古屋</div> <div>2016年3月に全室改装が完了。和モダンなお部屋と洗練されたサービスでお客様をおもひかします。</div> <div>〒052-212-1111</div>	<div><div></div>豊 田</div>
--	---

知 多

<div><div></div>●ホテル・メッツォイン半田</div> <div>コンクリートの外観・洗練されたお部屋のホテル。</div> <div>〒0569-26-3888</div>	<div><div></div>半 田</div>
---	---

<div><div></div>●名鉄イン知多半田駅前</div> <div>モトノを基調とした最新デザイナーズホテル。</div> <div>〒0569-23-3434</div>	<div><div></div>半 田</div>
---	---

<div><div></div>●あいち健康の森プラザホテル</div> <div>健康をキーワードに、天然温泉・運動施設を備えた公共施設。</div> <div>〒0562-82-0235</div>	<div><div></div>東 浦</div> <div>【東浦】</div>
---	---

<div><div></div>●源氏香</div> <div>平安時代をテーマに、香りで有名な粟田有数の和風旅館。</div> <div>〒0569-62-3737</div>	<div><div></div>山 海</div> <div>【南知多】</div>
---	--

<div><div></div>●ホテル魚半日吉苑</div> <div>食材博覧会社社入。まきげを自前で作持、海鮮料理が自慢の宿。</div> <div>〒0569-62-2088</div>	<div><div></div>内 海</div> <div>【南知多】</div>
---	--

<div><div></div>●南知多観光ホテル大新</div> <div>露天風呂付客室や展望大浴場など温泉自慢の旅館。</div> <div>〒0569-62-2211</div>	<div><div></div>内 海</div> <div>【南知多】</div>
---	--

<div><div></div>●活魚の美舟</div> <div>豪快な海鮮料理と砂風呂を楽しめる料理旅館。</div> <div>〒0569-63-2200</div>	<div><div></div>南知多</div>
--	---

<div><div></div>●まるは食堂旅館</div> <div>新鮮魚介とジャンホエビフライが有名な料理旅館。</div> <div>〒0569-65-1315</div>	<div><div></div>豊 浜</div> <div>【南知多】</div>
--	--

<div><div></div>●篠島ヒルトップヴィラ高峰荘</div> <div>新鮮な魚介と露天風呂から見る夕日が自慢の眺望の宿。</div> <div>〒0569-67-2119</div>	<div><div></div>南知多</div> <div>【篠島】</div>
--	---

<div><div></div>●大海老</div> <div>鮮度抜群の海の幸をご提供。</div> <div>〒0569-68-2144</div>	<div><div></div>南知多</div> <div>【日間賀島】</div>
--	---

<div><div></div>●サンホテル太陽荘</div> <div>小高い丘に建つ絶景、味覚、体、湯、眺望の三拍子揃う。</div> <div>〒0569-68-2206</div>	<div><div></div>南知多</div> <div>【日間賀島】</div>
--	---

<div><div></div>●たくみ観光ホテル</div> <div>潮の香りを心地良く肌に感じる料理自慢の宿。</div> <div>〒0569-68-2221</div>	<div><div></div>南知多</div> <div>【日間賀島】</div>
---	---

<div><div></div>●日間賀観光ホテル</div> <div>眺望とおもてなしの宿。</div> <div>〒0569-68-2211</div>	<div><div></div>南知多</div> <div>【日間賀島】</div>
---	---

<div><div></div>●日間賀島いずず館</div> <div>美しい夕陽と海景色が客室、露天風呂、納畜風呂から。</div> <div>〒0569-68-2040</div>	<div><div></div>南知多</div> <div>【日間賀島】</div>
---	---

<div><div></div>●ホテル日間賀荘</div> <div>新鮮な海の幸が自慢。旬で新鮮な魚介類をご提供。</div> <div>〒0569-68-2311</div>	<div><div></div>南知多</div> <div>【日間賀島】</div>
--	---

<div><div></div>●ホテルやごべい</div> <div>檜の展望風呂とダンスホールが自慢の宿。</div> <div>〒0569-68-2025</div>	<div><div></div>南知多</div> <div>【日間賀島】</div>
--	---

<div><div></div>●中部国際空港セントレアホテル</div> <div>エアポート・ターミナルに直結。利便性と快適性を追求。</div> <div>〒</div>
--