



魅力いっぱいの愛知県観光ガイド

こっさり

こっさり
“なごやめし”も
いいけど...



だけじゃない。

あっさりも
いいよ!



愛知



おもしろ愛知の魅力
再発見♪



AICHI



“Heart” of JAPAN
-Technology & Tradition

<https://www.aichi-now.jp/kotteri/>

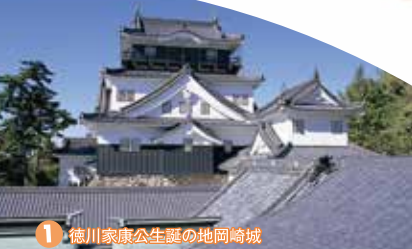


あいちの名所めぐり



あさり男子
爽やかなイケメン。見た目はクールでも愛知を愛する熱い心の持ち主。

こってり男子
顔は濃いめのお祭り男。気は優しく力持ち! 愛知を愛する気持ちは誰にも負けない!!



1 徳川家康公誕生の地岡崎城



2 約4000本の紅葉で真っ赤に染まる香嵐溪



4 人気のアート作品の1つ「カモメの駐車場」



1 天空の花回廊と呼ばれる茶臼山高原の芝桜



3 三河湾にぽっかり浮かぶ国の天然記念物・竹島



5 春の訪れを一早く告げる渥美の菜の花

西三河エリア



3 あじさいラインと呼ばれる三ヶ根山スカイライン



2 日本の懐かしき原風景が広がる四谷の千枚田



4 食べ放題が大人気の渥美のメロン狩り



東三河エリア

西三河 エリア



徳川家康公の故郷・岡崎のある西三河は自然に恵まれた名所揃い! いっぺんおいでん

1 岡崎城 (岡崎市)

徳川家康公誕生の地であり、天下統一の起点ともなった城。1階には旧天守の心柱だった礎石が当時のまま残っており、パワースポットとしても知られています。
 名鉄名古屋本線「東岡崎駅」より徒歩約15分
 ☎ 0564-22-2122 (岡崎城)

2 香嵐溪 (豊田市)

全国にその名を知られる紅葉の名所。巴川の両岸は約4000本ものカエデが覆いつくし、水面を紅一色に染め上げます。夜間のライトアップも趣があり素敵です。
 名鉄豊田線「浄水駅」よりバス、「香嵐溪」バス停より徒歩約3分
 ☎ 0565-62-1272 (豊田市足助観光協会)

3 三ヶ根山スカイライン (西尾市)

夜景スポットとして人気で、西尾市から形原温泉(蒲郡市)まで標高326mの尾根を走る5.1kmの道路。早春には約7万球のスイセンが、6月には沿道の約7万本のアジサイが美しく咲き誇ります。
 ☎ 0563-62-3001 (三ヶ根山スカイライン料金所)

4 佐久島 (西尾市)

三河湾に浮かぶ佐久島は、海水浴や釣りが楽しめる島。島中いたるところにアート作品が点在し、自然と同化しているのもユニーク。のんびり島めぐりも楽しいですよ。
 名鉄西尾線「西尾駅」よりバス、「佐久島行船のりば」より船で約25分
 ☎ 0563-72-9607 (西尾市役所 佐久島振興課)

5 小原の四季桜 (豊田市)

豊田市の小原ふれあい公園には、春と秋に花を咲かせる四季桜が約300本も植えられており、秋には紅葉と桜が同時に見られる不思議な光景が!
 名鉄三河線「豊田市駅」よりバス、「小原大草」バス停より徒歩約3分
 ☎ 0565-65-3808 (小原観光協会)

東三河 エリア



豊かな実りに恵まれ「ほの国」と呼ばれた東三河は花の王国

1 茶臼山高原の芝桜 (豊根村)

南アルプスを望む愛知県で一番高いところにある花畑「天空の花回廊芝桜の丘」。毎年5月中旬～下旬にかけて見ごろを迎え、7種類の芝桜が広大な敷地に咲き誇ります。
 ☎ 0536-87-2345 (茶臼山高原)

2 四谷の千枚田 (新城市)

「日本の棚田百選」にも選ばれている四谷の千枚田。鞍掛山麓に広がる石垣で作られた美しい棚田は、日本の原風景を見るようです。写真を撮るなら、夕方の日没直後と早朝の「ブルーモーメント」を狙って。
 新東名高速道路「新城IC」より車で約30分
 ☎ 0536-29-0829 (新城市観光協会)

3 竹島 (蒲郡市)

国の天然記念物に指定されている蒲郡のシンボル。「緑結びの橋」と呼ばれる全長387mの竹島橋で結ばれています。緑結びに御利益のある「八百富神社」にも立ち寄ってみて。
 JR東海道本線「蒲郡駅」より徒歩約15分
 ☎ 0533-68-3700 (八百富神社)

4 メロン狩り (田原市)

温暖な渥美半島はメロンの王様・マスクメロンの名産地。6月～10月中旬にかけて6つの農園でメロン狩りが行われます。甘くてジューシーなメロンを楽しんで!
 ☎ 0531-23-3516 (渥美半島観光ビューロー)

5 菜の花畑 (田原市)

1月から渥美半島のいたるところで見られる菜の花畑。中でも最も広い「伊良湖菜の花ガーデン」では一面の黄色に圧倒されます。恒例の「菜の花まつり」では花摘みもできますよ。
 ☎ 0531-23-3516 (渥美半島観光ビューロー)

恋の「が」かハパワー (西三河)
江戸幕府將軍家のルーツが今に息づく
 江戸幕府の徳川將軍家発祥の地「松平郷」は、静かな山村でありながらパワーに満ちた場所。松平東照宮には家康公の産湯に用いた水を汲んだといわれる井戸が。(豊田市)

恋の「が」かハパワー (東三河)
滝から湧き出る一番のパワーは滝頭のポットホール
 落差43mで愛知県最大の百間滝は、水しぶきのマイナスイオン効果に加え、日本最長の断層帯・中央構造線に沿っているため「気」のパワーに満ちています。(新城市)

尾張・名古屋 エリア



尾張名古屋は
城でもつよ
徳川家のおひごもとは
今も昔も人でにぎわう
場所だからね〜

1 津島神社 (津島市)

全国に3000社点在する天王信仰の総本社。除疫、授福の神である牛頭天王社(ごずてんのうしや)とも呼ばれ、京都の八坂神社と並ぶ天王社として崇められています。
 名鉄津島線「津島駅」より徒歩約15分 ☎ 0567-26-3216

2 小牧山城 (小牧市)

信長が初めて自らの手で築き、後の「小牧・長久手の戦い」で、家康が降城とした小牧山城。2019年に小牧山の麓にオープンした「れきしるこまき」で小牧山の歴史を学んだあとは、山頂にある小牧山歴史館で天下人も見たであろう風景をながめてみては。
 名鉄小牧線「小牧駅」よりバス、「小牧市役所前」バス停より徒歩5分 ☎ 0568-72-0712(小牧山歴史館) ☎ 0568-48-4646(れきしるこまき)

3 国宝 犬山城 (犬山市)

国宝として指定されている5城のうちの1つ犬山城。天守は望楼型といわれ、現存する日本最古の様式で、貴重なお城として脚光を浴びています。
 名鉄犬山線「犬山駅」より徒歩約20分 ☎ 0568-61-1711

4 名古屋城本丸御殿 (名古屋市)

名古屋を代表する観光スポット名古屋城。かつて「近世城郭御殿の最高傑作」と呼ばれた本丸御殿の復元工事が完了し、2018年6月8日に完成公開されました。
 地下鉄名城線「名古屋城駅」より徒歩約5分 ☎ 052-231-1700

5 東山動植物園 (名古屋市)

イケメンゴリラ・シャバーニだけじゃありません!日本でココだけの動物もいっぱい!動物の生態を間近で見たり学んだりできる工夫がいっぱいです。
 地下鉄東山線「東山公園駅」より徒歩約3分 ☎ 052-782-2111

恋愛パワースポット (尾張・名古屋)
あなたの思いが叶う? 恋の三社めぐり
 縁結びの御神木がある城山八幡宮、「古井(恋)の水」が湧く高牟神社、恋を導く「よりせい石」の山田天満宮(御獄神社)と、良縁を呼び込む三社のご利益で恋愛運上昇! (名古屋市)



名古屋おもてなし武将隊®
 ©2009 Nagoya Omotenashi Busho-tai Secretariat
<https://busho-tai.jp>



徳川家康と部半蔵忍者隊®
 ©aichi-ninja
<https://www.ninja-japan.com>

名古屋にゆかりのある武将6人と陣笠隊で結成された武将隊と部半蔵の忍者隊。迫力満点の演武パフォーマンスが魅力です。



1 建速須佐之男命を祀る津島神社

2 春はさくらで彩られる小牧山城

3 戦国の世を生き抜き、空襲からも免れた強運の城、国宝犬山城

4 平成30年6月に公開された最も豪華絢爛な上洛殿

5 東山動物園のイケメンゴリラ

1 桜姫の悲恋物語が伝わる恋の水神社

2 大海原を眺める恋人のブランコ

3 「ごんぎつね」ゆかりの地に建てられた新美南吉記念館

4 300万本の彼岸花が咲く矢勝川堤

5 SKE48の歌にもなった羽豆岬

知多 エリア



伊勢湾と三河湾に
挟まれている
知多半島!
海にグルメに温泉に
楽しいこと
いっぱい!

1 恋の水神社 (美浜町)

女性に大人気の縁結びの神社。参拝用の紙コップに願いごとを書き、境内の湧き水を半分まで注ぎお供えすると願いが叶うと言われています。
 名鉄知多新線「知多奥田駅」より徒歩約20分 ☎ 0569-87-3133

2 日間賀島・篠島 (南知多町)

名古屋から一番近い離島。日間賀島は1時間、篠島は2時間ほど歩いて1周できます。タコとフグに代表される海の幸満載のグルメの島でもあります。

日間賀島
 名鉄河和線「河和駅」から徒歩約8分の河和港より高速船で20分 ☎ 0569-68-2388(日間賀島観光協会)

篠島
 名鉄河和線「河和駅」から徒歩約8分の河和港より高速船で25分 ☎ 0569-67-3700(篠島観光協会)

3 新美南吉記念館 (半田市)

「おぢいさんのランプ」「ごんぎつね」などで知られる童話作家・新美南吉の資料館。童話のシーンを再現したジオラマや南吉の下宿部屋など、南吉とその物語の世界をリアルに感じることが出来ます。
 名鉄河和線「半田駅」より徒歩約20分 ☎ 0569-26-4888

4 矢勝川堤の彼岸花 (半田市)

9月下旬になると、新美南吉がよく散策したという矢勝川堤に真っ赤な彼岸花が咲き誇ります。幻想的な「ごんぎつね」の世界を楽しんで。
 名鉄河和線「半田駅」より徒歩約20分 ☎ 0569-32-3264(半田市観光協会)

5 羽豆岬 (南知多町)

SKE48の歌にもなった「羽豆岬」。天然記念物ウバメガシのトンネルが続く「恋のロマンスロード」の先には伊勢志摩まで360度を見渡せる檣の展望台や歌碑があり、SKEの聖地になっています。
 名鉄河和線「河和駅」よりバス、「師崎港」バス停より徒歩約5分 ☎ 0569-62-3100(南知多町観光案内所)

恋愛パワースポット (知多)
恋の成就を見守る 二天「恋人たちの聖地」
 紙コップに願いを書き「恋の水」を汲み参拝すると願いが叶うという恋の水神社から、二人で想いをこめて南京錠をかけると幸せになれるという野間崎灯台へ! (美浜町)



1 桜姫の悲恋物語が伝わる恋の水神社

2 大海原を眺める恋人のブランコ

3 「ごんぎつね」ゆかりの地に建てられた新美南吉記念館

4 300万本の彼岸花が咲く矢勝川堤

5 SKE48の歌にもなった羽豆岬

1 恋の水神社

2 日間賀島・篠島

3 新美南吉記念館

4 矢勝川堤の彼岸花

5 羽豆岬

1 恋の水神社

2 日間賀島・篠島

3 新美南吉記念館

4 矢勝川堤の彼岸花

5 羽豆岬

1 恋の水神社

2 日間賀島・篠島

3 新美南吉記念館

4 矢勝川堤の彼岸花

5 羽豆岬

1 恋の水神社

2 日間賀島・篠島

3 新美南吉記念館

4 矢勝川堤の彼岸花

5 羽豆岬

1 恋の水神社

2 日間賀島・篠島

3 新美南吉記念館

4 矢勝川堤の彼岸花

5 羽豆岬

知多
エリア

知多

知多

愛知への アクセス 情報

“ハート・オブ・ジャパン” あいちへようこそ



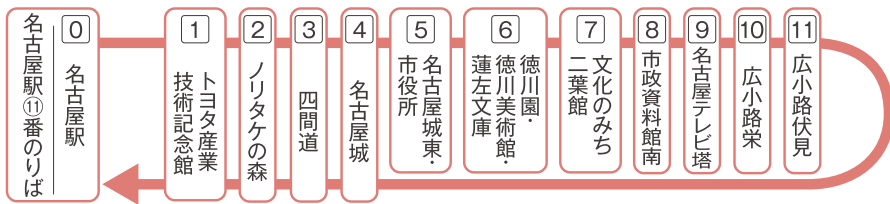
東京から
新幹線のぞみで
1時間40分

東京から



名古屋市内をぐるっとめぐる、観光ルートバスです!

- 乗車料金 / 1乗車 [大人 210円] [小児 100円]
1DAYチケット [大人 500円] [小児 250円]
- 運行日 / 火曜~日曜
- 運休日 / 月曜 (休日の場合は直後の平日) および年末年始 (12月29日~1月3日)
- 運行時間 / 土・日・休日 [20~30分に1本運行]
平日 [30分~1時間に1本運行]



※注意 17:00発の帰路は名古屋城・四間道・ノリタケの森トヨタ産業技術記念館は立ち寄りません。

こってり愛知 de首都圏 愛知県観光プロモーション公式サイト

首都圏向けの観光プロモーション公式サイト 「こってり愛知de首都圏」

首都圏で開催される「愛知の観光物産展」などのイベント情報をいち早くお知らせするほか、なごやめしをはじめとする愛知のグルメや県産品、観光スポットなどの愛知の魅力を紹介しています。こってり愛知de首都圏に遊びに来て下さいね!



首都圏向け観光プロモーション公式サイト 「こってり愛知de首都圏」

<https://www.aichi-now.jp/kotteri/>



Facebookでも最新の情報を配信中!!
<https://www.facebook.com/kotteri.jp/>



楽し!美し!
盛り上がる!

あいちのお祭り

勇壮に、華麗に、そして奇想天外に...その土地ならではの粋と伝統を感じさせてくれる愛知のお祭り。熱き祭りびとたちのキリリとカッコいい姿にホレボレ!



▲ 豊浜鯛まつり 7月

海の男たちに担がれた巨大鯛が、まるで生きているかのように海中を泳ぎます。海外の切手にも登場した奇祭です!

📍 知多郡南知多町大字豊浜
☎ 0569-65-0004 (豊浜観光協会)



▲ 尾張津島天王祭 7月

信長や秀吉も愛したという歴史ある川祭り。まきわら船が天王川を漕ぎ渡る「宵祭り」はとても幻想的です。

📍 津島市宮川町(天王川公園)
☎ 0567-28-8051 (津島市観光協会)



◀ 犬山祭 4月

三層からなる車山の迫力ある方向転換「どんでん」「車切り」が見もの。13輦の車山すべてが奉納からくりを披露するのは全国でも唯一のものです。夜桜に浮かぶ祭りのにぎわいは、まるで錦絵のような美しさ。

📍 犬山城下町
☎ 0568-61-6000 (犬山観光案内所)



◀ 名古屋まつり 10月

昭和30年に始まった名古屋の秋を彩る最大の祭。メインは何といっても名古屋にゆかりのある3人の武将、信長・秀吉・家康が、約600人を従えて行進する「郷土英傑行列」です。歴史と伝統に彩られた市指定文化財「山車揃」や市文化財「神楽揃」、華やかなフラワーカーも登場しますよ。

📍 名古屋市栄など
☎ 052-972-7611 (名古屋まつり協進会)



尾張徳川家の 雛まつり 2~4月

尾張徳川家の姫君のためにあつらえられた雛人形や雛道具は、いわば実際の婚礼調度のミニチュア版。その豪華で精緻な美しさには目を見張るばかりです。



特別展

📍 名古屋市東区徳川町1017 ☎ 052-935-6262 (徳川美術館)

豊橋祇園祭

手筒花火発祥の地と言われる吉田神社で毎年7月中旬に行われる「豊橋祇園祭」は、古くは「日本三大花火大会」と称されるほど盛大な花火大会です。轟音とともに勢いよく舞い上がる火柱の迫力は圧巻!

📍 豊橋市関屋町2番地
☎ 0532-53-5528 (豊橋祇園祭奉賛会事務局)



▲ 三河一色大提灯まつり

最大10mもの大提灯に献灯するまつり。提灯には色鮮やかな絵が描かれており、古典の絵物語を読み解くのも楽しい!

📍 西尾市一色町一色宮添129
☎ 0563-73-4276 (諏訪神社)

▲ 高浜おまん和祭り

約200年の歴史を誇る駆け馬奉納行事。鈴飾りや造花を背負った馬が疾走する中、若い衆らが馬に乗ろうと果敢に飛びかかります。

📍 高浜市春日町
☎ 0566-52-2288 (高浜市観光協会)

◀ こうなん藤まつり

毎年4月下旬~5月上旬に開催されます。広さ4,700㎡の藤棚には様々な色や形の12種類の藤が咲き誇り、華やかなイベントも盛りだくさんです。

📍 江南市前飛保町寺町202
☎ 0587-54-1111 (江南市観光協会事務局)

◀ 史跡八橋かきつばたまつり

4月下旬から5月上旬が見ごろのかきつばた。平安時代の歌人在原業平が歌に詠んだ八橋は、伊勢物語の昔から知られるかきつばたの名勝地です。まつり期間中は夜間ライトアップも行われます。

📍 知立市八橋町寺内61-1(八橋かきつばた園)
☎ 0566-83-1111 (知立市観光協会)

◀ あじさい祭り

形原温泉「あじさいの里」に植栽された、青、ピンク、白など20種類を超える色とりどりの花5万株が咲き乱れます。夜間にはライトアップされた幻想的な風景も。

📍 蒲郡市金平町一之沢28-1(形原温泉あじさいの里)
☎ 0533-57-0660 (形原観光協会)

シビれる
技術に感動!

あいちの産業観光

自動織機の発明にはじまり自動車・鉄道・航空宇宙分野に至るまで、日本の産業の歴史を切り拓ぎ支えてきた「モノづくり王国 愛知」。産業の歴史や技術が間近に見られる!! 体感できる!!



▲愛知県国際展示場「Aichi Sky Expo」

2019年8月30日、中部国際空港島内に開業した「Aichi Sky Expo」。日本初の国際空港に直結した国内最大級の展示場であり、ホールや会議室を備えています。大規模な展示会やコンサート、イベントの会場として、首都圏に並ぶ交流拠点を目指します。

📍 常滑市セントレア5丁目10番1号
☎ 0569-38-2361

トヨタ博物館▶

常設展示されている、おしゃれでカワイイ世界のクラシックカー約140台!自動車誕生から100年の発達史や車社会の変遷をたどれます。

📍 長久手市横道41-100
☎ 0561-63-5151



▲あいち航空ミュージアム

県名古屋空港内にある航空機をテーマとしたミュージアム。名古屋空港で初飛行した戦後初の国産旅客機「YS-11」をはじめとする実機展示のほか、パイロットや整備士の「職業体験」、航空機が飛び仕組みを楽しく学ぶ「サイエンスラボ」など体験プログラムが充実しています。

📍 西春日井郡豊山町大字豊場(県名古屋空港内)
☎ 0568-39-0283



▲ノリタケの森

緑あふれる敷地内では、陶磁器の工場やオールドノリタケを展示するミュージアムの見学が楽しめるほか、絵付け体験もできます。

📍 名古屋市西区則武新町3-1-36 ☎ 052-561-7114



▲安城産業文化公園デンパーク

デンマークをイメージした花と緑いっぱいの公園。手作りソーセージやガーデニング講座など体験メニューも。3月には花の大温室フローラルプレイスがリニューアルオープンし、ショッピング、グルメ、イベントとお楽しみがいっぱいです。

📍 安城市赤松町梶1
☎ 0566-92-7111



▲トヨタ産業技術記念館

繊維機械と自動車を中心に、産業と技術の変遷を本物の機械の実演や解説映像で分かりやすく紹介しています。

📍 名古屋市西区則武新町4-1-35
☎ 052-551-6115



▲INAXライブミュージアム

土とやきものの魅力を伝えるミュージアム。大正時代に建てられた窯と煙突を公開する「窯のある広場・資料館」、「世界のタイル博物館」等、6館から成る。光るどろんどろんぐづくり、モザイクアートの体験教室も人気。

📍 常滑市奥栄町1-130 ☎ 0569-34-8282



▲MIZKAN MUSEUM (MIM)

酢づくりの歴史や食文化の魅力などにふれ、楽しんで学べる体験型博物館。「マイ味噌」が作れるコーナーなど体験型の展示もユニーク!(※要予約)

📍 半田市中村町2-6 ☎ 0569-24-5111

醸造の歴史にふれる



和紙の御朱印帳作り体験



▲豊田市小原和紙のふるさと

染色した和紙原料で絵画的な和紙をすく豊田小原和紙工芸。和紙すきから行ううちわ作り体験などを楽しむことができますよ。

📍 豊田市永太郎町洞216-1
☎ 0565-65-2953 (和紙工芸館)
☎ 0565-65-2151 (和紙展示館)



▲カクキュー八丁味噌(八丁味噌の郷)

江戸時代に創業された味噌蔵を公開。味噌づくりの工程を学べます。味噌ソフトもお試しあれ!

カクキュー八丁味噌(八丁味噌の郷)

📍 岡崎市八帖町往還通69 ☎ 0564-21-1355



味噌ソフトクリーム



▲愛知県陶磁美術館

世界有数の陶磁器専門の美術館。陶芸体験や作家の器で茶を楽しむなど、陶芸の世界がぐんと身近に!

📍 瀬戸市南山口町234 ☎ 0561-84-7474



▲博物館 明治村

明治時代を中心に60以上の歴史的建造物を移築・保存・展示する野外博物館。レトロで新しい不思議な旅を満喫!季節によりナイター営業あり。

📍 犬山市宇内山1 ☎ 0568-67-0314

玉屋庄兵衛のからくり人形

九代玉屋庄兵衛は、江戸時代から続く伝統の技を受け継ぐ日本唯一のからくり人形師。毎週金・土曜日制作実演しています。

📍 犬山市犬犬山字北古券8
☎ 0568-62-4802(からくり展示館)



こってりか、あっさりか

あいちのグルメ

「なごやめし」に代表される
 “どえりやーうまい”愛知の食文化。
 新たなご当地グルメも続々誕生!

こってり系グルメ



▲ 味噌煮込みうどん

濃厚な豆味噌つゆはもちろん、まさか「生煮え!?!」とたじろぐ固ゆで麺の存在感!!この強烈な個性のぶつかり合いが、いづれやみつきに。



ひつまぶしの代表格!
 はまぶし

▲ ひつまぶし

まずは、おひつのごはんを四等分して
 ①鰻飯をそのまま②薬味をのせて
 ③ダシを注ぎお茶漬けで④シメはお好みの食べ方で、
 いただきます〜す!美味♪



▲ 味噌かつ

昭和20年代初頭、とある屋台で客がどて鍋の中へ串カツをドボン!ーウマ!!となって、いつしか名物になりました。



▲ 手羽先

下味をつけた手羽先を二度揚げしてカリッと仕上げ、甘辛ダレやスパイスで味をつけるため「ビールにぴったり!」と居酒屋で人気に。



▲ 台湾ラーメン

実は台湾に存在しない名古屋名物の激辛ラーメン。辛さ控えめの「アメリカン」(でも辛い)、辛さ倍増の「イタリアン」もあります。



▲ 豊橋カレーうどん

パッと見は普通のカレーうどん。しかし食べ進めると下からとろろご飯が出てきて、最後は雑炊風になる「2層構造」。最初から箸で全部混ぜて食べるのがご法度です。

あっさり系グルメ



▲ フグ・タコなどの海の幸

甘みがあって茹でも固くならない日岡賀島特産の「タコの丸茹で」は、通年料理の主役級。冬の王様フグは「てっさ」「てっちり」「唐揚げ」などで召し上がれ!



▲ 菜めし田楽

豊橋のイチオシ、豆味噌をのせた串焼き豆腐。大根の葉を混ぜた菜めしとの組み合わせが最高です!



▲ 瀬戸焼そば

豚肉をしょうゆで甘辛く煮た汁で味付けされ、瀬戸焼の器に盛られているのも特徴です。



▲ きしめん

名古屋が誇る昔ながらのファーストフード。新幹線ホームの立ち食いきしめんはぜひ食べるべし。



▲ ガマゴリうどん

ご当地うどんの全国大会で三冠を達成した日本一のうどん。わかめやアサリなど海の幸がごろごろ。

高浜とりめし▶

具材を鶏脂で炒め、たまりと砂糖で、水を使わずに炊くから、コクがあって美味!薄くスライスした鶏肉がたっぷり入ってますよ。



三河ポーク、大あさり、生しらすなど、海の幸・山の幸の豊富な渥美半島の名物が、数々の丼に!全23店舗の個性豊かな丼を食べ歩き、街道を制覇してみては?
 どんぶり街道: 渥美半島観光ビューロー ☎ 0531-23-3516

小倉トースト&モーニングサービス



「モーニング」とは喫茶店でドリンクを頼むと無料でついてくる朝食サービスのこと。一宮と豊橋に発祥説があると言われている。ちなみに小倉トーストは名古屋の喫茶店で生まれたんです。

カワイイ!?スイーツ



- ①ウイロパー
- ②カエルのミルク風呂
- ③ひとくち生うしろう
- ④ささらがた

匠による
伝統の技!

あいちの 工芸・特産品



丹念な手仕事によって受け継がれてきた伝統の技、文化の奥深さを体感できるスポットや逸品をご紹介します。



▲ 常滑やきもの散歩道

細い路地や土管板、登り窯などが今も残る焼き物のまち常滑は「招き猫の生産量日本一」。とこなめ招き猫通りにはユニークな招き猫が39体も並んでいます。

常滑市栄町周辺
☎ 0569-34-8888
(一社)とこなめ観光協会



焼き物めぐり



常滑の
萬助猫



招き猫の
染付体験

▲ 招き猫ミュージアム

全国から集めた招き猫コレクション約5,000点を展示する、日本最大規模の招き猫専門博物館。

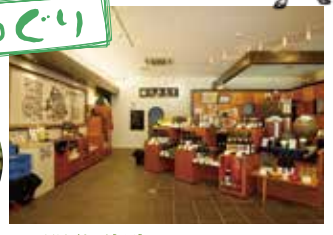
☎ 瀬戸市薬師町2
☎ 0561-21-0345

▲ 瀬戸蔵

飲食店や瀬戸焼、招き猫などを扱うショップなどが集まる複合施設。2階に「瀬戸蔵ミュージアム」があり「せとでん」の実車両や陶房など20世紀の瀬戸の街並をリアルに再現しています。

☎ 瀬戸市蔵所町1-1 ☎ 0561-97-1555

地酒めぐり



▲ モッコウバラの 花酵母酒

半田市の天然記念物「白モッコウバラ」の花酵母から醸造された日本酒。記念日にぴったりのスイートなお酒です。

中笠酒造株式会社
☎ 半田市東本町2-24
☎ 0569-23-1231

▲ 関谷醸造

地元の銘酒「蓬萊泉」吟「空」美」で知られる関谷醸造。ほうらいせん吟醸工房では「蓬萊泉」生原酒の量り売りや工房見学、日帰り酒造り体験もできます。

ほうらいせん吟醸工房
☎ 豊田市黒田町南水別713
☎ 0565-83-3601

伝統工芸品めぐり



筆の里 嵩山(すせ)工房

▲ 有松絞り

「東海道上藤栗毛」の主人公、弥次さん喜多さんも買ったという「有松絞り」。400年以上続く絞り染めの技法にも挑戦できますよ。

有松・鳴海絞会館
☎ 名古屋市長区有松3008
☎ 052-621-0111



▲ 豊橋筆

日本三大筆のひとつ「伝統的工芸品豊橋筆」は、墨含みが良く滑らかな書き味に定評があります。工房では「書道筆」「画筆」「化粧筆」「ペット筆」などを製造販売しており、筆作り体験もできます

筆の里 嵩山工房
☎ 豊橋市嵩山町下角庵1-8
☎ 0532-88-2504



▲ 半田赤レンガ建物 (旧カプトビール工場)

明治時代にビール工場として建てられ、当時の姿をそのまま残す半田赤レンガ建物。ここでしか味わえない「幻のカプトビール」をぜひ!

☎ 半田市榎下町8 ☎ 0569-24-7031

特産品めぐり

八丁味噌

二夏二冬熟成される八丁味噌は、煮込めば煮込むほど美味しさを増す魔法の調味料。愛知を代表する多くの煮込み料理に使われます。



えびせんべい

愛知県はえびせんべいの生産量日本一。獲れたての海老をすぐ加工。潮の香りを封じ込めた逸品です。



西尾の抹茶

日本有数の抹茶の生産地、西尾市。茶臼で抹茶をひく抹茶作り体験や抹茶スイーツも人気です。



守口漬

細長〜い守口大根を、酒粕や味噌粕で2年余の年月をかけて、黄金色に漬けてみます。



ヤマサちくわ

路面電車が走る街・豊橋の冬の風物詩が「おでんしゃ」。寒い夜に、江戸時代後期からの名産品ちくわのアツアツおでんは最高です!(運行期間:11月上旬~2月下旬(予定))