

第10回 豊川いなり寿司フェスタ and いなりん おたんじょうび会

ぼく 9オになっただリン☆ みんなありがとうだリン☆

いなりんにたんじょうびメッセージをわたそう！ 寺宝館前 いなりんからおもちプレゼント

1 12:00~12:45
2 13:30~14:15
※各1000個 なくなりしだい終了です。

2018年 12月8日(土) 10:00~16:00

入場無料 会場：豊川稲荷 境内 (愛知県豊川市豊川町1番地)

雨天決行

主催 ●NPO法人みんなで豊川市を盛りあげ隊 (第10回豊川いなり寿司フェスタ)
主催 ●豊川市観光協会 (いなりんおたんじょうび会)
共催 ●豊川市・豊川商工会議所 後援 ●豊川稲荷・豊川信用金庫・ひまわり農業協同組合

豊川市観光協会 TEL: 0533-89-2206
http://www.toyokawa-map.net

豊川市観光案内所 TEL: 0533-89-2411

第5回 いなりんピック 2019年 3月16日(土) 開催決定!!

いなりんのふわふわドーム 登場

旬感観光あいち 2018 12・2019 1・2 DECEMBER JANUARY FEBRUARY VOL.712 (季刊) 2018年・2019年冬号(12月1日発行)

旬感観光あいち

各地のイベントから初詣まで、愛知の旅まるごとマガジン

冬 12.1.2月 QUARTERLY 2018 No.712



熱い魂を今に、
歴史と伝統に触れる
あいち冬旅。

花祭 [東栄町]

愛知県 あいち ユニバーサルツーリズム推進セミナー

参加無料

誰もが安心して旅行ができる愛知県を目指して、お客さまをお迎えする観光関係者向けに、「あいちユニバーサルツーリズム推進セミナー」を開催します。ユニバーサルツーリズムを推進するため、専門家の講師を招いて、先進事例の紹介等の講演を行う内容充実のセミナーです。

セミナー日程	講師紹介
2/7(木) 名古屋会場 ◎愛知芸術文化センター 12階 アートスペースA室 ◎13:00~17:00予定 ※受付12:00開始	中村元氏 2月7日・13日講演 NPO法人日本バリアフリー観光推進機構 理事長 NPO法人伊勢志摩バリアフリーツアーセンター理事長 伊勢志摩による、観光産業・福祉・都市整備を横断的に捉え、集客を上げたことで注目を集める。現在は全国のバリアフリー観光を指導。
2/13(水) 三河会場 ◎蒲郡市民会館大会議室 ◎13:00~17:00予定 ※受付12:00開始	織田友理子氏 2月7日・13日講演 一般社団法人Wheelog代表 NPO法人PADM代表 車椅子ウォーカー代表 「車椅子でどこへ行く?」をテーマに、国内外の観光地や公共交通のバリアフリー情報を発信。バリアフリー情報共有アプリ「Wheelog」を開発・運営している。
	大西ますみ氏 2月7日講演 株式会社リョケン部長 旅館ホテルのコンサルタントとして、現場の人材育成プログラムを支援。これからのサービスとしてユニバーサルサービスの実践トレーニングも取り入れる。
	親川修氏 2月7日・13日講演 NPO法人バリアフリーネットワーク会議 理事長 琉球大学 非常勤講師 那覇空港障がい者・高齢者観光案内所を運営するなど、沖縄県内の観光バリアフリーの発展に尽力。障害児童デザインサービス所施設長も務める。
	山崎まゆみ氏 2月13日講演 温泉エッセイスト ノンフィクションライター 跡見学園女子大講師 日本内外の温泉を巡った経験から、バリアフリー温泉による家族旅行などについても書籍を執筆。独自の視点で温泉文化について論じる。

お問合せ・お申込みは
052-485-7150
事務局 株式会社エイエイピー
平日10:00~17:00(年末年始休業あり)
<https://aichi-ut.com>
主催:愛知県振興部観光局観光振興課

発行:愛知県大型観光キャンペーン実施協議会(一般社団法人 愛知県観光協会)
〒450-0002 愛知県名古屋市中村区名駅四丁目4番38号 愛知県産業労働センター1F TEL.052-581-5788 制作:(株)エイエイピー

スケジュール等詳細は、特設サイト (<https://aichi-ut.com>) にて随時お知らせ致します。

愛知県振興部観光局観光振興課

- ❁ 寒い冬でもぽっかぽか! あいちのあつあつグルメ
- ❁ THIS IS THE AICHI
- ❁ 開運!!あいちご利益めぐり
- ❁ あいち 冬のまつり
- ❁ あいち花暦・イルミネーション
- ❁ あいち偉人伝・ロケ地めぐり

2018年10月~12月開催
愛知デスティネーションキャンペーン

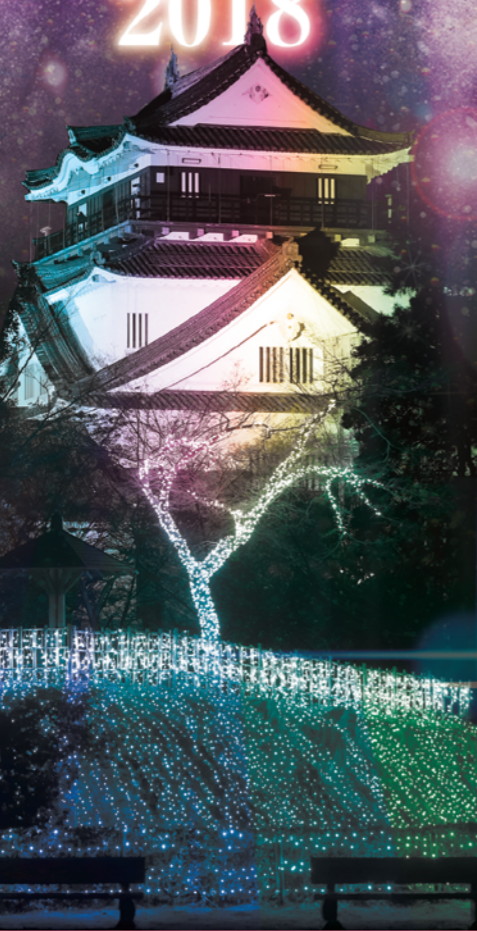
未来クリエイター
愛知 AICHI 2018
Destination Campaign
想像を超える旅へ。

愛知 DC 検索

岡崎 イェアスコウ イルミネーション

2018

城下に輝く
初恋のキラメキ



同時開催!

岡崎イルミネーション フォトコンテスト2018

応募期間：11/24(土)~H31年1/14(月)
岡崎公園内で「岡崎のイルミネーション」をテーマにした写真を撮ろう!撮った写真は
Instagramで「#岡崎おでか
けナビ」「#フォトコン2018冬」
を付けて簡単応募!



期間中、岡崎公園内のどこかにカワイイ
パネルが登場!お楽しみに!

※写真は昨年のものです。

2018 11/24 SAT > 2019 1/14 MON 祝

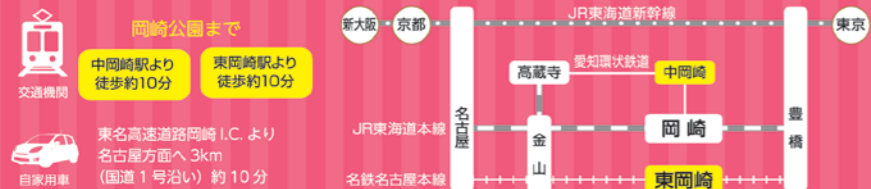
岡崎公園 17:00~22:00

愛知県岡崎市康生町561-1

11月24日のみ17:30~の
点灯式をもって点灯開始
12月31日は翌日の
1月1日午前5時まで点灯

※入場無料

岡崎公園までのアクセス



2018 17:30~
11/24 SAT
点灯式開催

三河武士のやかた家康館前にて

東海オンエア・H△G出演!

協賛: MITSUBISHI MOTORS

毎週金土日祝は
キッチンカーが出店!

観光みやげ店と岡崎城も
20時まで延長営業!

岡崎おでかナビ



◆問い合わせ先: (一社) 岡崎パブリックサービス TEL 0564-24-2204

◆主催: 岡崎市観光推進課 TEL 0564-23-6216

これぞ、愛知県! THIS IS THE AICHI

Vol.3

一度といわず、二度三度訪れるたび!

寒い冬でもぽっかぽか! あいちのあつあつグルメ

これぞ愛知の味!時を超えて受け継がれてきた昔ながらの美味をぜひご賞味ください。

愛知県内であれば、どこでも食べることができる庶民の味から、ちょっと高級食材まで。冬の愛知県には魅力的なグルメがたくさん。外を歩いて冷えた体を温める美味はいかが?



【味噌煮込みうどん】

愛知県の美食の代表格。徳川家康も愛した岡崎の八丁味噌をたっぷり使った郷土の味。一人用の土鍋で熱々を頂きます。お鍋の蓋を巧みに使って召し上がれ!



【味噌おでん】

愛知県では「おでん」は味噌があたりまえ!豆味噌の出汁で煮込んだり、醤油出汁で煮込んだりと地域や家庭によって様々ですが、おでんと味噌は切り離せないパートナーです!



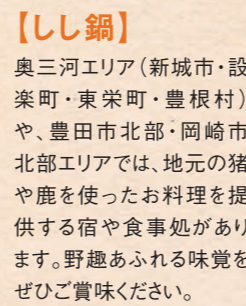
【てっちり】

愛知県は全国屈指のとらふぐの漁獲高を誇ります。特に南知多町日間賀島は「ふぐ職人の島」と言われるほど。産地直送のふぐを使ったてっちりをぜひご賞味ください。



【ひきずり】

鶏肉を使ったすき焼きのことを「ひきずり」と言います。すき焼き鍋の上で肉を引きずるようにして食べたことや、大晦日の夜、年の瀬まで引きずってきたものを片付けてから、新年を迎えるために食べたことが由来と言われています。



【しし鍋】

奥三河エリア(新城市・設楽町・東栄町・豊根村)や、豊田市北部・岡崎市北部エリアでは、地元の猪や鹿を使ったお料理を提供する宿や食事処があります。野趣あふれる味覚をぜひご賞味ください。



【きしめん】

名古屋地域でよく見かける平らな麺、それが「きしめん」。つゆは、ちょっと甘口に仕上げられています。食べる前にかつお節を上まぶします。



詳しくは [愛知ナウ](#) [グルメ](#) [検索](#)

TRAVEL INDEX

1 これぞ、愛知県! THIS IS THE AICHI P3

寒い冬でもぽっかぽか!あいちのあつあつグルメご紹介!します

2 開運!!あいちご利益めぐり P4-5

新春恒例あいちの社寺ご利益めぐりで良い一年をスタート

3 あいち冬の祭り P6-7

永く受け継がれる伝統の祭りをご紹介します

4 あいち花暦【早春編】 P8

愛知県内各所で咲く季節の花風景を満喫してください

5 煌の旅イルミネーション P9

各地の華麗なイルミネーションをご紹介

6 あいち偉人伝「新美南吉」 P10

歴史上の人物を通してみる愛知のスポット

7 ロケ地めぐり「東三河」 P11

テレビ・映画のロケ地として使われた愛知のスポットご紹介

● トラベルインフォメーション P12-13

● あいちおでかけMAP P14-15

● あいちおでかけカレンダー P16-17

● 宿泊・観光施設のご案内 P18-19

尾張・海部 エリア

開運!
あいち

ご利益めぐり



千手観音(せんじゅかんのん)

①寂光院 [犬山市]

奈良の道昭和尚が白雉(はくち)5年(654)、孝徳天皇の勅願で七堂伽藍を建立したことに始まる古刹です。1月18日の初観音祈願会や七月(ななつき)まいりで多くの人を訪れます。

📍犬山市継鹿尾山 [MAP:B-1]
🚶名鉄犬山線「犬山遊園」徒歩30分
☎0568-61-0035

ご利益
厄除け
商売繁盛
家内安全等



天火明命(あめのほあかりのみこと)等
ますみだ

ご利益
開運・厄除け
五穀豊穡
家内安全等



大縣大神(おおあがたのおおかみ)

⑩大縣神社 [犬山市]

延喜式にも社名が記載されている由緒ある神社で、垂仁天皇27年(紀元前3年)に本宮山頂から現在の里宮に御遷座されたと伝えられています。願いを叶えるミニ鳥居や縁むすびの池として知られるむすび池等、安産、子授け、縁結びに御利益があると言われています。

📍犬山市字宮山3 [MAP:B-1]
🚶名鉄小牧線「楽田」徒歩約20分
☎0568-67-1017

ご利益
開運・厄除け
縁結び等

名古屋・知多 エリア

熱田大神(あつたのおおかみ)

⑫熱田神宮 [名古屋市]

三種の神器の一つ草薙神剣(くさなぎのみつるぎ)をお祀りし、全国から篤い崇敬を集める由緒ある神社。

📍名古屋市熱田区神宮1-1-1 [MAP:名古屋市拡大図]
🚶名鉄名古屋本線「神宮前」徒歩約3分
☎052-671-4151

ご利益
国家安泰
家内安全等



尾治針名根連命(おわりはりなねむらじのみこと)等

②針綱神社 [犬山市]

延喜式に記載の式内社です。安産・厄除け・八方除の神様として崇敬されています。桜咲く春爛漫4月例祭の祭礼である犬山祭は、からくりを奉納する13輛の車山が豪華絢爛で、国指定重要無形民俗文化財・ユネスコ無形文化遺産です。

📍犬山市大字犬山字北古券65-1 [MAP:B-1]
🚶名鉄犬山線「犬山」「犬山遊園」徒歩約15分
☎0568-61-0180

ご利益
子授け
安産祈願
厄除け等



意富加牟豆美命(おおむむみのみこと)

④桃太郎神社 [犬山市]

桃型鳥居をくぐれば、悪は去る(猿)、病いは居ぬ(犬)、災いは来じ(雉)と言う「桃」が持っている神秘の言い伝えが…。また、桃太郎のおばあさんが洗濯をした洗濯岩などがある神社です。

📍犬山市栗栖字古屋敷 [MAP:B-1]
🚶名鉄犬山線「犬山遊園」徒歩約45分
☎0568-61-1586

ご利益
子授け
安産祈願
無病息災等



不動明王(ふどうみょうおう)

⑥成田山名古屋別院大聖寺 [犬山市]

千葉県成田市の成田山新勝寺の別院として昭和28年(1953)に開山。中部地区最大の不動尊霊場。特に交通安全のご利益が有名で、多くのドライバーがご祈禱を受けています。

📍犬山市犬山北白山平5 [MAP:B-1]
🚶名鉄犬山線「犬山遊園」徒歩10分
☎0568-61-2583

ご利益
交通安全
無病息災
家内安全等



ご利益
病氣平癒
厄除け
授福等

建速須佐之男命(たけはやすさのおのみこと)

⑦津島神社 [津島市]

戦国の三英傑ともゆかりが深く、欽明天皇元年(540)に鎮座とされます。地元では「津島の天王さん」と呼ばれ親しまれ、全国3,000社の牛頭(ごず)天王信仰の総本社です。

📍津島市神明町1 [MAP:A-2]
🚶名鉄津島線「津島」徒歩約10分
☎0567-26-3216

※牛頭(ごず)天王とは、京都祇園や播磨国岡峰山に鎮座する神であり、インドの釈迦の生誕地に因む祇園精舎の守護神ともされ、祇園神とも呼ばれました。



ご利益
極楽往生
厄除け
交通安全祈願
方位除け等

善光寺如来(ぜんこうじにょらい)

⑧善光寺東海別院 [稲沢市]

信州信濃善光寺の別院として明治44年(1911)創立。極楽をこの世で拝める戒壇めぐりがあります。

📍稲沢市祖父江町祖父江南川原57-2 [MAP:A-2]
🚶名鉄尾西線「森上」徒歩約25分
☎0587-97-0043



ご利益
農商業守護
厄除け等

尾張大國霊神(おわりおおくにたまのかみ)

⑨尾張大國霊神社 [稲沢市]

地元では「国府宮」として親しまれている神社です。尾張地方の総鎮守神として広く信仰されています。旧暦正月13日に行われる国府宮はだか祭や大鏡餅奉納など、勇壮な祭りで有名です。

📍稲沢市国府宮1-1-1 [MAP:A-2]
🚶名鉄名古屋本線「国府宮」徒歩約3分
☎0587-23-2121

三河エリア



ご利益
受験合格
厄除
病氣平癒等

菅原道真(すがわらのみちざね)

⑭岩津天満宮 [岡崎市]

菅原道真公をまつる学問の神様として有名です。1月には進学祈願大祭が行われ、多くの受験生で賑わいます。

📍岡崎市岩津町字東山53 [MAP:C-3]
🚶名鉄名古屋本線「東岡崎」下車、名鉄バス「岩津天神口」徒歩約8分
☎0564-45-2525



ご利益
商売繁盛
家内安全等

千手観音(せんじゅかんのん)

⑮豊川稲荷(豊川閣妙厳寺) [豊川市]

豊川稲荷の「稲荷」とは吒吒尼真天のこと。豊川稲荷は神社ではなく寺院です。稲穂を荷い、白い狐に跨っておられるお姿から、いつしか「豊川稲荷」と通称されているそうです。

📍豊川市豊川町1(妙厳寺境内) [MAP:D-4]
🚶JR飯田線「豊川」・名鉄豊川線「豊川稲荷」徒歩約5分
☎0533-85-2030

鷓鴣草薺不合尊(うがやぶきあえすのみこと等)

⑯知立神社 [知立市]

池鯉鮒大明神と呼ばれ、三河の国二宮で江戸時代東海道三社の一つに数えられた名社です。景行天皇の御代(412年頃)創建と言われています。

📍知立市西町神田12 [MAP:B-3]
🚶名鉄名古屋本線「知立」徒歩約12分
☎0566-81-0055



ご利益
安産祈願
家内安全
腹除け等

水徳薬師(すいたいやくし)

⑰真福寺 [岡崎市]

594年が起源とされ、身体健康と目のお薬師様として信仰を集めています。また、竹の子を使った「竹膳料理」を一年を通じて堪能できます。(※要予約1,200円税別～)

📍岡崎市真福寺町字薬師寺山6 [MAP:C-3]
🚶東海環状自動車道「豊田東」ICより約15分
☎0564-45-4533



ご利益
眼病平癒
無病息災
家内安全等

不動明王(ふどうみょうおう)

⑱ガン封じ寺(無量寺) [蒲郡市]

ガン封じの寺として多くの人を訪れる名所です。中国の石窟寺院をモデルとした「千仏洞」という戒壇めぐりなど貴重な体験ができるお寺です。

📍蒲郡市西蒲町日中30 [MAP:C-4]
🚶名鉄蒲郡線「西蒲」徒歩約5分
☎0533-57-3865



ご利益
ガン予防
転移再発防止
ガン病平癒
祈願等



あいち

冬のまつり



12月 師走 しわす

この季節、愛知県では古くから伝わる
伝統の祭りが目白押し。歴史浪漫感じる
天下の奇祭を訪ねてみませんか？



①花祭

【東栄町・豊根村・設楽町】

「テホヘ、テホヘ」と夜を徹して繰り広げられる花祭は、「冬至」の前後、太陽の力の復活を願って行われる「霜月神楽」の一種とされ、天竜川水系に伝わる神事芸能で700年以上にわたって傳承されています。

奥三河の花祭

検索

②長松寺どんき

【豊川市】 ◆2018年12月16日(日)

下佐脇の長松寺に祀られる秋葉三尺大権現の火防大祭の中で行われる行事です。火防の祈禱後、白狐は撞木、赤天狗は八つ手の団扇、青天狗は撞木を持ち子供たちを追い回し、捕まえては紅ガラを身体に塗り付けます。紅ガラを塗り付けられた人は、無病息災が得られるといわれ、伝えられている大変ユーモラスな奇祭です。



豊川市御津町下佐脇北浦17-1 [MAP:D-4]

東名高速「音羽蒲郡」ICより、国道1号線経由約9km

東海道本線「愛知御津」徒歩約15分 名鉄名古屋本線「小田淵」駅より徒歩約35分

0533-75-2475(長松寺)

豊川市観光協会

検索

③師崎左義長まつり

【南知多町】 ◆2019年1月27日(日)

無病息災や大漁を祈願して行われる祭りです。師崎地区5ヶ所で行われ、大漁祈願を掲げたのぼり旗を立て、お正月飾りやお札と共に焼き尽くして行きます。

南知多町師崎海岸5ヶ所 [MAP:B-5]

知多半島道路「豊丘」IC約5km

知多バス師崎線「河和駅」より「師崎」下車

0569-62-3100(南知多町観光協会)

南知多町観光協会

検索

1月 睦月 むつき

④こうた凧揚げまつり 【幸田町】 ◆2019年1月13日(日)

小凧から畳10畳を超える大凧まで、全国から集まった約150以上の手作り凧が新春の空を彩ります。屋台の出店もあります。写真フォトコンテストも開催。

額田郡幸田町菱池地内 [MAP:C-4]

東名高速「岡崎」ICより、国道248号・県道483号経由約12km

JR東海道線「幸田」駅および幸田町役場駐車場から無料シャトルバス利用約10分

0564-62-1111(こうた凧揚げまつり実行委員会)

幸田町観光協会

検索

⑤北野天神社筆まつり

【江南市】 ◆2019年1月19日(土)・20日(日)

学問の守り神として知られる「菅原道真公」を祀る北野天神社で行われます。まちおこしの一環として1964年から始まったもので、20日午後2時30分から行われる「大筆奉納行列」では、長さ約4m、重さ50kgほどの大筆が御所車に載せられ、中央公園から北野天神社まで引き回されます。子供から大人まで一緒になって練り歩きます。受験シーズンが始まるころでもあり、多くの受験を控えた学生やその親が、学力向上、進入学祈願などで訪れ、境内は賑わいます。



江南市北野町天神8 [MAP:B-1]

東名高速「小牧」ICより、国道41号・県道179号・県道157号経由約6km

名鉄犬山線「江南」徒歩約2分

0587-54-1111(江南市観光協会)

江南市観光協会

検索



＊花祭開催スケジュール

東栄町

問合せ/東栄町振興課
0536-76-0502

●中設楽地区 12月1日(土)～2日(日)

●中在家地区 12月9日(日)

●古戸地区 1月2日(水)～3日(木)

●下粟代地区 1月12日(土)～13日(日)

●布川地区 3月2日(土)～3日(日)

豊根村

問合せ/豊根村教育委員会
0536-85-1611

●下黒川地区 1月2日(水)～3日(木)

●上黒川地区 1月3日(木)～4日(金)

設楽町

問合せ/設楽町観光協会
0536-62-1000

●津具地区 1月2日(水)～3日(木)



2月 如月 さざりき

⑥豊橋鬼祭

【豊橋市】 ◆2019年2月10日(日)・11日(月・祝)

荒ぶる神の赤鬼がいたずらをするので武神天狗が懲らしめようと秘術を尽くして戦います。最後に和解して赤鬼が罪の償いに厄除けのタンキリ飴を撒きながら境外へ走り去ります。古来より、この飴を食べると厄除けとなり夏病みをしないと伝えられています。

豊橋市八町通三丁目17 / 安久美神戸神社 [MAP:D-4]

東名高速「豊川」ICより、国道151号・国道1号線経由約10km

路面電車「豊橋公園前」徒歩約1分

0532-54-1484(豊橋観光コンベンション協会)

ええじゃないか豊橋

検索



⑦鳥羽の火祭り

【西尾市】

◆2019年2月10日(日)



まつりの主役「すずみ」

1,200年前に始まったとされる奇祭。竹や茅で作った高さ5mの「すずみ」に火をつけます。その後、古い幟旗で作られた独特の衣装に身を包んだ男達が頭から水をかぶり燃え上がるすずみに飛び込んで行きます。取り出した神木と十二縄を神殿に供え、その年の豊凶を占います。

西尾市鳥羽町西迫89番地/鳥羽神社 [MAP:C-4]

東名高速「岡崎」ICより、国道248号・県道320号・県道317号線経由約23km

名鉄蒲郡線「三河鳥羽」徒歩約10分

0563-57-7840(西尾観光案内所)

西尾市観光協会

検索



⑧国府宮はだか祭 【稲沢市】 ◆2019年2月17日(日)

42歳と25歳の厄年の男を中心に、白足袋と下帯をつけただけの数千人の裸男が集まります。寒さを吹き飛ばす「ワッショイ」の掛け声と、もみ合いの熱気が神社にあふれます。裸男たちは群れをなし、威勢よく「なおい笹」を捧げ、拝殿へ駆け込みます。これは、裸になれない老若男女が、年齢等を書いて祈念を込めた布(なおいざれ)を結び付けた青竹を、裸男が身代わりとして担ぎ込み、厄除けを祈願するのです。参道の一角に素裸の神男(しんおとこ)が、一団に守られてひそかに登場します。見つけた裸男たちが「ウォーッ」と殺到し、神男に触れて厄を落とそうと凄まじいもみ合いになります。浴びせられる手桶の水は、体熱でたちまち湯煙となり、水にひるむスキをつけて、神男の一団が備追殿へ達します。

尾張大國神社(国府宮) / 稲沢市国府宮1-1-1 [MAP:A-2]

名神高速「一宮」ICより、県道155号・県道161号線経由約4km

名鉄名古屋本線「国府宮」徒歩約3分

0587-22-1414(稲沢市観光協会)

稲沢市観光協会

検索

⑨滝山寺鬼まつり

【岡崎市】 ◆2019年2月16日(土)

天下泰平・五穀豊穡を祈るもので、旧暦の正月元旦から始まる修正会の結願日にあたる旧暦正月7日目の晩(現在は旧暦正月7日に近い土曜日)に催されます。運慶作と伝えられる祖父面、祖母面、孫面をかぶった鬼が登場し、大たいまつを持った数十人の人々が乱舞しながら従います。



運慶作と伝わる面

滝山寺 / 岡崎市滝町字山籠107 [MAP:C-3]

東名高速「岡崎」ICより、国道1号・県道26号・県道335号線経由約8km

愛知県岡崎総合運動場(県営グランド)から滝山寺まで、バスが随時運行

0564-23-6216(岡崎市観光推進課)

岡崎おでかけナビ

検索



花暦あいち

早春編

HANAGOYOMI AICHI

①伊良湖 菜の花ガーデン [田原市]

菜の花まつり:2019年1月12日(土)~3月31日(日)

◎花の見頃:2月中旬~3月中旬

渥美半島では、約1,100万本の菜の花が咲き誇り、黄色の絨毯のような菜の花に魅了されます。2月・3月は毎週末様々なイベントや屋台が立ち並び賑わいます。

- 田原市堀切町浜藪 [MAP:C-5]
- 東名高速「豊川」ICより国道151号・国道259号経由約60km
- 豊橋鉄道「三河田原」駅下車、豊鉄バス伊良湖本線「明神前」停下徒歩約20分
- ☎0531-23-3516(渥美半島観光ビューロー)

渥美半島観光ビューロー



②新城総合公園 [新城市]

◎花の見頃:12月~1月

美しい濃いピンクの花を咲かせます。冬の時期に、ひととき鮮やかで存在感があります。園内には、他にも紅梅やアセビなどが花を咲かせます。

- 県営新城総合公園 [MAP:E-3]
- 新東名高速「新城」ICより国道257号経由約3km
- JR飯田線「大海」駅より徒歩約10分
- ☎0536-29-0829(新城市観光協会)

新城総合公園

山茶花



③徳川園 [名古屋市]

◎花の見頃:1月上旬~2月中旬

徳川園は、尾張藩二代藩主光友が、元禄8年(1695年)に自らの造営による隠居所である大曾根屋敷に移り住んだことを起源とし、1889年(明治22)からは尾張徳川家の邸宅となりました。庭園内各所で、季節の花を眺めながら散策を楽しむことができます。冬はサザンカや冬牡丹が見頃を迎えます。

- 名古屋市東区徳川町1001 [MAP:名古屋市拡大]
- 名古屋市バス「徳川園新出来」徒歩3分
- 名古屋高速「黒川」ICより、国道41号・国道215号経由約3.5km
- ☎052-935-8988(徳川園事務所)

徳川園

冬牡丹



④赤塚山 [豊川市]

梅まつり:2019年2月9日(土)~3月11日(月)

◎花の見頃:2月中旬~3月上旬

赤塚山公園の梅園には25品種281本の梅の木が植えられています。例年2月中旬以降が見ごろとなります。

- 豊川市市田町東堤上1-30 [MAP:D-4]
- 東名高速「豊川」ICより国道31号経由約6km
- 名鉄豊川線「八幡」駅より約2.5km
- ☎0533-89-2206(豊川市観光協会)

豊川市観光協会



⑤愛知県植木センター [稲沢市]

いなざわ梅まつり:2019年3月2日(土)・3日(日)

◎花の見頃:2月中旬~3月中旬

104種の個性豊かな梅が敷地に咲き誇ります。まつり期間中は植木・苗木の販売や俳句大会などが開催されます。

- 稲沢市堀之内町花ノ木129 [MAP:A-2]
- 名二環「清洲西」ICより国道67号経由約7km
- 名鉄名古屋本線「国府宮」よりタクシー約15分
- ※梅まつり期間中名鉄「国府宮」駅、市役所、「矢内観音」より無料シャトルバスあり
- ☎0587-22-1414(稲沢市観光協会)

稲沢市観光協会

梅



⑥佐布里池 [知多市]

梅まつり:2019年2月9日(土)~3月10日(日)

◎花の見頃:2月中旬~3月中旬

25種類・5,700本の梅が園内に咲き誇ります。薄桃色の「佐布里梅」はこの地固有の品種です。梅まつり期間中は出店が並び、園内の梅の館では梅料理・梅菓子が販売されます。

- 知多市佐布里台3-101 [MAP:B-3]
- 知多半島道路「阿久比」ICより国道46号経由約4.5km
- 名鉄常滑線「朝倉」下車、知多バス「梅の館」徒歩約5分、佐布里緑と花のふれあい公園「梅の館」
- ☎0562-51-5637(知多市観光協会)

知多市観光協会



着るみのレンタルもあります!!

菜の花

煌の旅

KIRAMEKI NO TABI

夜空を彩るイルミネーション

この冬、幻想的な夢の世界を、体験しませんか?



2019年
3/31
日まで

②史上最光の冬ラグーナ

★ラグーナテンボス [蒲郡市]

イルミネーション・マッピングショー・エンターテインメントと3つの要素で開催。注目は新登場の「光のプロムナード」。青く煌めく光の海の上に浮かぶドームは、ステンドグラスのような光に満ちています。100万球のイルミネーションアーチや、360度3Dマッピング等、園内各所に季節限定で登場。

- ◎17:00~閉園まで ※曜日や時期により異なります
- 蒲郡市海陽町2-3 [MAP:D-4]
- 東名高速「音羽蒲郡」ICより
- オレンジロード国道23号線経由約12km
- JR東海道線・名鉄蒲郡線「蒲郡」より無料シャトルバス
- ☎0570-097117

ラグーナテンボス

③ノリタケの森クリスマスガーデン2018

★ノリタケの森 [名古屋]

ノリタケの森の冬の風物詩、サンタと巨大クリスマスツリーが登場!日没からは約4万球のイルミネーションが園内を彩ります。クリスマスモードたっぷりの園内の散策やクリスマスギフト選びはいかが?

- ◎日没~19:00まで
- ※12/21~25は21:00(園内施設は10:00~17:00)
- 名古屋西区則武新町3-1-36 [MAP:名古屋拡大図]
- 名古屋高速「錦橋」ICより国道200号線経由約2.5km
- JR東海道線「名古屋」駅徒歩約15分
- ☎052-561-7290

ノリタケの森

④デンパークウインターフェスティバル

★安城産業文化公園デンパーク [安城市]

キラキラ満開・ワクワク全開。今年は新登場のイルミネーションを含め、園内を約50万球の幻想的な灯りで彩ります。12月の土日祝・12月25日~28日、1月2日~6日・12日~14日は火花ショーも開催。期間中はクリスマスイベントや限定グルメも登場。

- ◎営業日によって異なります。詳しくはホームページでご確認ください
- 安城市赤松町梶1 [MAP:C-3]
- 国道23号「和泉」ICより国道45号線経由約1.5km
- JR東海道線「安城」駅より、あんくるバス「安城更生病院」停乗し換え「デンパーク」停す
- ☎0566-92-7111

デンパーク

2019年
3/31
日まで

①Centrair Sky Illumination ~光の聖堂~

★中部国際空港 セントレア [常滑市]

毎年恒例のセントレア・スカイ・イルミネーションをスカイデッキで好評開催中!大聖堂をモチーフに華やかに輝くイルミネーションの世界をお楽しみください。

- ◎17:00~22:30
- ※2019年2月1日(金)以降は18:00~
- 常滑市セントレア1丁目1番地 [MAP:A-4]
- セントレアライン「セントレア東」ICすぐ
- 名鉄空港線「中部国際空港」駅すぐ
- ☎0569-38-1195(セントレアテレホンセンター)



2019年
12/1
~1/14
月曜
まで



2019.4.7 sun AM6:00 START

OKUNIKAWA POWER TRAIL

-70km-

【エントリー開始】2018.11/1 (thu) 10:00~
【参加費】19,500円 (税込、傷害保険料含む)

石川弘樹がプロデュースする奥三河の大自然を満喫することのできる、タフなコース設計!今回から制限時間を30分延長、参加資格も一部緩和したため、より多くの方にご参加いただくことのできる大会となりました!奥三河のフィールドにチャレンジしませんか?

今回より制限時間が変更!
13時間 → 13時間30分

詳しくは大会HPへ!
www.powertrail.co.jp

おかげさまで70周年、愛知県信用保証協会は、 これまでも、そしてこのさきも、愛知の観光を応援します!

中部圏11協会共同地方創生保証 「昇龍道・おもてなし」

昇龍道にある中部圏の信用保証協会が連携し、観光関連事業者をサポートします!

愛知県観光協会に計画書を提出するとお得にご利用いただける場合があります!

その他にもさまざまな制度をご用意しています。詳しくは、ホームページもしくはお電話にてお問い合わせください。

中小企業のベストパートナー
AICHI GUARANTEE
愛知県信用保証協会
〒453-8558 名古屋市千村区椿町7番9号

中小企業のみなさまの借入をサポートする公的機関です。

相談無料
平日午前9時~午後5時まで

お客様専用フリーダイヤル **0120-454-754**

女性創業者専用フリーダイヤル **0120-454-877**

「ごんぎつね」や「手袋を買いに」でおなじみの童話作家 新美南吉。幼少期や青年期を過ごした愛知県内各地には、彼の生涯に影響を与えた風景が今も残っています。



新美南吉は、1913年7月30日に半田市で生まれた、「ごんぎつね」や「手袋を買いに」でおなじみの児童文学作家です。生まれ育った半田市や、24歳からの女学校教師として過ごした安城市には、彼の生涯や作品に大きな影響を与えた風景が数多くありました。彼の作品を片手に、新美南吉の面影をたどる旅にでませんか？

作品の舞台となった故郷「半田市」



① 新美南吉記念館

館内には常設展示室、図書閲覧室等が設けられ、自筆原稿をはじめ、日記や手紙などの資料、南吉作品のジオラマ展示などを見ることができます。また、記念館に隣接した「童話の森」には遊歩道（せせらぎの小径、あじさいの道、花のき広場）が整備され、南吉文学に描かれた里山の自然の中をのんびりと散策できます。

📍半田市岩滑西町1-10-1 [MAP:A-4]
☎0569-26-4888

🕒9:30~17:30 ※毎週月曜日・毎月第2火曜日（祝日又は振替休日はその翌日休館）、年末年始
📅11月12日~12月21日は改修工事の為、臨時休館

新美南吉記念館



② 新美南吉の生家

南吉が生まれ育った生家を当時の間取りに復元して公開。付近には作品に登場する常夜燈や石の道標も残されています。

📍半田市岩滑中町1-83 [MAP:B-4]
☎0569-26-4888

🕒9:00~17:00 ※無休（年末年始は休館）

新美南吉の生家

南吉の創作意欲を盛り上げた「安城市」



③ 南吉の下宿先

昭和14年4月から南吉が下宿していた「新田の宿」、大見家が今も当時の姿で残っています。南吉は、ここで数多くの作品を手掛け、昭和17年には、初の童話集「おぢいさんのランプ」が出版され、幼い頃からの「童話作家になりたい」という夢を叶えました。

※個人所有物件ですので、見学はなるべく午前10時から午後3時までの時間をお願いします。

📍安城市新田町出郷37 [MAP:C-3]
☎0566-71-2235（安城市観光協会）

安城市観光協会



知っとくメモ



④ 南吉ウォールペイント

日記に登場した店が今なお残っていたり、商店街に作品等をモチーフにした壁画が描かれるなど、まちのあちこちで南吉の世界観を感じることができます。

📍JR安城駅前付近 [MAP:C-3]

東三河

ロケ地めぐり
rokechi meguri

あれ!?ここ見たことある!!
思わずそう言いたくなるテレビで見た風景。
愛知県内で撮影されたロケ地をめぐって、
登場人物の気持ちになってドラマの世界へ飛び込みましょう!

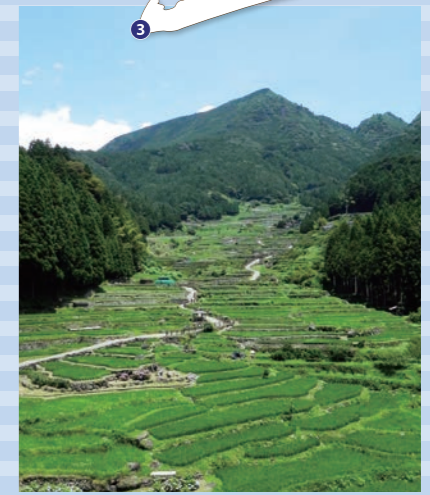


① 豊橋市役所～豊橋駅周辺 [豊橋市]

TBS系列のドラマ「陸王」で登場した架空のマラソン大会「豊橋国際マラソン」。そのシーンで登場したのが、豊橋市役所から広小路通りまでの一般道路です。国道一号線を規制、2日間で12,000人ものエキストラを動員しての大掛かりなロケを行いました。

📍豊橋市花田町周辺 [MAP:D-4]
🚗東名高速「豊川」ICより国道151号・国道1号経由約10km
🚉JR東海道線「豊橋」駅下車すぐ
☎0532-54-1484

ほの国東三河ロケ応援事務局



② 岩田運動公園 [豊橋市]

豊橋市民球場、テニスコート等のスポーツ施設と、北側に水神池の周りの散歩道は心む公園として親しまれています。豊橋市民球場は、中日ドラゴンズ公式戦やテレビドラマ「ルーズベルトゲーム」のロケ地としても知られています。

📍豊橋市岩田町字池南 [MAP:D-4]
🚗東名高速「豊川」ICより国道151号・国道1号経由約12km
🚉豊橋鉄道「運動公園」下車すぐ
☎0532-54-1484

ほの国東三河ロケ応援事務局



③ 伊勢湾フェリー [田原市]

宇宙戦艦ヤマトのロケに使われました。甲板やデッキを使って宇宙戦艦ヤマトの艦内のシーンとして用いられました。

📍田原市伊良湖町宮下3000-65
（伊勢湾フェリー伊良湖のりば） [MAP:B-5]
🚗東名高速「豊川」ICより国道151号・国道259号経由約60km
☎0531-35-6217（伊勢湾フェリー伊良湖のりば）

伊勢湾フェリー



④ 四谷の千枚田 [新城市]

リーダースIIに登場した四谷千枚田。棚田は鞍掛山麓（883m）に美しく広がっている全体が石垣による棚田の田んぼです。高低差200mに現在30戸の農家が約420枚（最盛期には1296枚）の田を耕作しており、日本の棚田百選にも選ばれています。

📍新城市四谷 [MAP:E-3]
🚗三遠南信道路「鳳来峡」ICより国道151号・県道32号経由約30km
☎0536-29-0829（新城市観光協会）

新城市観光協会

MEITETSU

manaca で、ミュージカードで、
マスターポイントがどんどん貯まる!

約4,000拠点の「マスターmanaca加盟店」で
ご利用金額に応じてマスターポイントが貯まります。

200円(税込)につき1ポイント貯まる! 詳しくは

※ポイントを貯めるには、エムアイシー発行の記名式manacaでマスター会員登録が必要です。

MEITETSU

見て、触れて、味わう博物館。

博物館 明治村

① あいちポップカルチャーフェスティバル2018改



EVENT
長久手市
12.9日



アニメ、漫画、ゲーム、コスプレ等をはじめとする「ポップカルチャー」をテーマとした総合イベント。当日は、アニソンシンガーによるライブなどのステージイベント、コスプレ、アマチュア・企業出展ブース、体験コーナーなど多彩な内容を予定しています。

- 長久手市茨ヶ廻間乙1533-1 / 愛・地球博記念公園(モリコロパーク)内 地球市民交流センターおよび体育館 [MAP:C-2]
- 名古屋瀬戸道路「長久手」ICより県道6号経由約2km リニモ等公共交通機関のご利用をおすすめします。
- 東部丘陵線(リニモ)「愛・地球博記念公園駅」より徒歩すぐ
- 10:00~17:00
- 052-586-4545(あいちポップカルチャーフェスティバル2018改 事務局)
- HP: http://aichi-popfes.com/

② あいちトリエンナーレ地域展開事業
「Windshield Time-わたしの
フロントガラスから 現代美術in豊田」

豊田市のまちなか7会場で現代美術展を開催します。9組のアーティストによる作品展示の他、様々な関連イベントが入場・参加無料でお楽しみいただけます。

- 喜楽亭(豊田産業文化センター内) / 旧愛知銀行豊田支店(T-FACE) / 豊田市駅下空店舗 / 豊田参合館 / 西町会館 / 豊田市役所 / とよた大衆芸術センター(TPAC)(旧波満屋旅館) [MAP:C-2]
- 東名高速「豊田」ICより国道153号経由約4.5km
- 愛知環状鉄道「新豊田」駅より徒歩2分 / 名鉄「豊田市」駅より徒歩2分
- 10:00~17:00
- 052-954-6183
- (あいちトリエンナーレ地域展開事業実行委員会事務局)



EVENT
豊田市
2019年1月19日(土)~
2月11日(月・祝)

コタケマン(かみさま)2013年

③ CITY LIGHT FANTASIA by NAKED開催中
およびリニューアル工事のお知らせ



名古屋の夜景が、幻想的で夢のように、あなたを包み込むように広がります。リアルとバーチャルの世界、季節や都市、海や星空など決して交わることのない世界が融合する奇跡の瞬間を、是非ご体感ください。2019年1月からリニューアル工事に入ることが決まった名古屋テレビ塔。新たな未来に向かう今だからこそ、訪れる人々の記念に、そして記憶に残る特別な夜景体験をお届けいたします。

- 12月31日(月)まで 18:00~22:00(最終入場 21:30)
- 1月1日(火・祝)~6日(日) 18:00~21:00(最終入場 20:30)
- ※開催時間が変更となる場合がありますのでご了承ください
- 名古屋市中区錦3丁目6-15先 [MAP:名古屋市拡大図]
- 名古屋高速「東新町」ICより錦通経由約750m 地下鉄東山線「栄」徒歩約3分・地下鉄桜通線
- 「久屋大通」徒歩約5分
- 052-971-8546



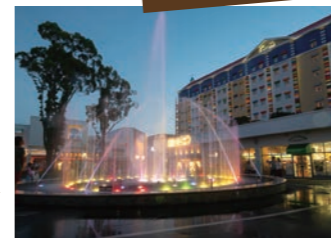
休館
名古屋市
2019年1月7日(月)~
2020年7月

名古屋市のシンボリックな存在として親しまれてきた名古屋テレビ塔。この度生まれ変わるためのリニューアル工事が開始されます。塔内のショップ等が一新されるこのリニューアル。しばらくは塔内からの風景を楽しむことはできませんが、新しい名古屋テレビ塔にこうご期待!

④ メイカーズ ピアクリスマス

ここでしか体験できない「モノ・コトづくり」を通じて、人に元気・活力を与えるエンターテインメント空間! 10~21時の毎時00分に行われる話題の噴水ショーも、12月はクリスマスバージョンに变身!体験プログラム、イルミネーション、インスタ映えスポットと、冬のメイカーズ ピアをお楽しみください。

EVENT
名古屋市
12.25日まで



- 名古屋市港区金城ふ頭二丁目7-1 [MAP:A-3]
- 伊勢湾岸道「名港中央」ICすぐ
- あおなみ線「金城ふ頭」駅徒歩約5分
- 052-304-8722(10:00~18:00)

⑥ 陶のまち 瀬戸のお雛めぐり

“せとものまち”らしく、陶磁器やガラスの創作雛約1,000体を展示した巨大ひな壇“ひなミッド”をはじめ、瀬戸の街中がお雛さまで華やかに彩られます。毎週末は、ボランティアガイドが見どころを案内する無料のツアーや瀬戸焼のお雛さま作り体験が行われる他、期間限定の「お雛ランチ&スイーツ」もお楽しみ頂けます。

EVENT
瀬戸市
2019年2月2日(土)~
3月3日(日)



- 瀬戸市蔵新町1-1「瀬戸蔵」周辺 [MAP:C-2]
- 東海環状自動車道「せと赤津」ICより、県道33号経由約3km
- 名鉄瀬戸線「尾張瀬戸」駅すぐ
- 0561-85-2730(瀬戸市まるっとミュージアム・観光協会)

⑤ 茶臼山高原スキー場 オープン

愛知県内からお越しの方は、近くだから1日中とことん楽しめるのがポイント。土日祝日はスキーのみなので、お子連れ連れのファミリースキーやビギナーにもってこいのゲレンデです。そり専用ゲレンデや雪あそび場のほか、動く歩道「ベルコン」も大人気。

EVENT
豊根村
12.22日



- 北設楽郡豊根村坂宇場字御所平70-185 [MAP:F-2]
- 三遠南信自動車道「鳳来峡」ICより 国道151号・県道506号経由約42km
- 0536-87-2345
- (一般財団法人茶臼山高原協会)

⑦ 中馬のおひなさん in 足助

足助に古くから伝わるおひなさんを飾り、約130軒のあちこちの玄関先や店先に、さまざまなおひなさんがずらりと並びます。旧家に伝わる内裏ひな、七福神や福助などをかたどった素朴な土ひななど、実に多彩。古くは江戸時代から明治、大正、昭和初期のおひなさんがあり、表情も豊かで、一つずつ見ても飽きないくらい。中馬のおひなさんは、「土ひな会場」「足助交流館」などの拠点を設け、足助の古い町並みを中心に展示されます。

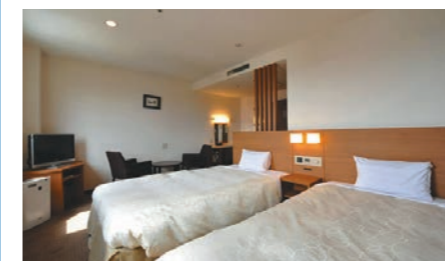
EVENT
豊田市
2019年2月9日(土)~
3月10日(日)



- 豊田市足助町内 [MAP:D-2]
- 東海環状自動車道「豊田勘八」ICより 国道153号経由約15km
- 名鉄豊田線「浄水」駅より、とよたおいでんバス さなげ足助線「香嵐渓」停留5分
- 0565-62-1272(豊田市 足助観光協会)

新会員紹介

三交イン名古屋新幹線口 [名古屋市]



JR名古屋駅新幹線口(太閤通口)から徒歩1分!名古屋市内の観光・ビジネスにも最高の立地。朝食無料サービスや、女性にやさしいアメニティグッズも充実。
名古屋市中村区椿町7-23
052-453-3511

犬山国際ユースホステル [犬山市]



豊かな自然に囲まれた静かな環境にあるユースホステルです。ご家族で、グループで、企業研修や団体宿泊などにも適しています。
犬山市継鹿尾氷室162-1
0568-61-1111

博物館明治村 [犬山市]



明治時代をコンセプトとした屋外博物館。明治時代の建造物等を移築して公開し、また明治時代の歴史的資料をも収集・管理し、社会文化の向上に寄与することを目的としています。
犬山市内山1
0568-67-0314

がんばる企業のベストパートナー

経営者だからこそ 万が一に備えて **経営者医療共済** 従業員のケガや病気に **従業員医療共済** 6つの安心で企業の経営をサポート!

ケガの補償は安心補償 **傷害共済** 従業員の「もじも」に備えて **従業員弔慰金共済** 従業員のケガも病気にサポート **生命傷害共済** 思わぬ「もじも」に備えて **弔慰金共済**

おかげさまで **50周年** **中小企業共済** **0120-00-9967** 受付時間 平日9:00~17:00 資料請求はこちら QRコードからご覧頂けます

まごころ愛知

めんたいパークとこなめ MENTAI PARK

TEL.0569-35-9900 〒479-0882 愛知県常滑市りんくう町1-25-4 電車をご利用 常滑駅より徒歩10分 有料道路をご利用 りんくうIC下りすぐ

営業時間 平日 9:30~17:30 年中無休 土・日・祝 9:00~18:00

無料駐車場400台完備

できたて明太子 食べるラー油 シャンボおにぎり 明太パスタ

お買い上げの方に **明太ふりかけ4食プレゼント**

●お一人様1枚限り、●コピー不可、有効期限 2019年2月28日まで

SKE48 も出演！ 愛知県 観光PR動画 公開中！

私たちの生まれた愛知県には、
日本を引っ張っていく最先端テクノロジーがあります。
歴史に残る英雄たちの遺産があります。
モノづくりだって、食文化だって、「どこにもない」が大好き。
「愛知の旅」で、クリエイターたちの情熱に触れてほしい。
私たち SKE48 も、アイドルの未来像を創造していきます。

未来クリエイター * SKE48
松井珠理奈、須田亜香里、小畑優奈

さあ、愛知の旅が始まる。



私たちの生まれた愛知県は、日本を引っ張っていく
最先端テクノロジーがあります。歴史に残る英雄たちの遺産があります。
モノづくりだって、食文化だって、「どこにもない」が大好き。
「愛知の旅」で、クリエイターたちの情熱に触れてほしい。
私たち SKE48 も、アイドルの未来像を創造していきます。

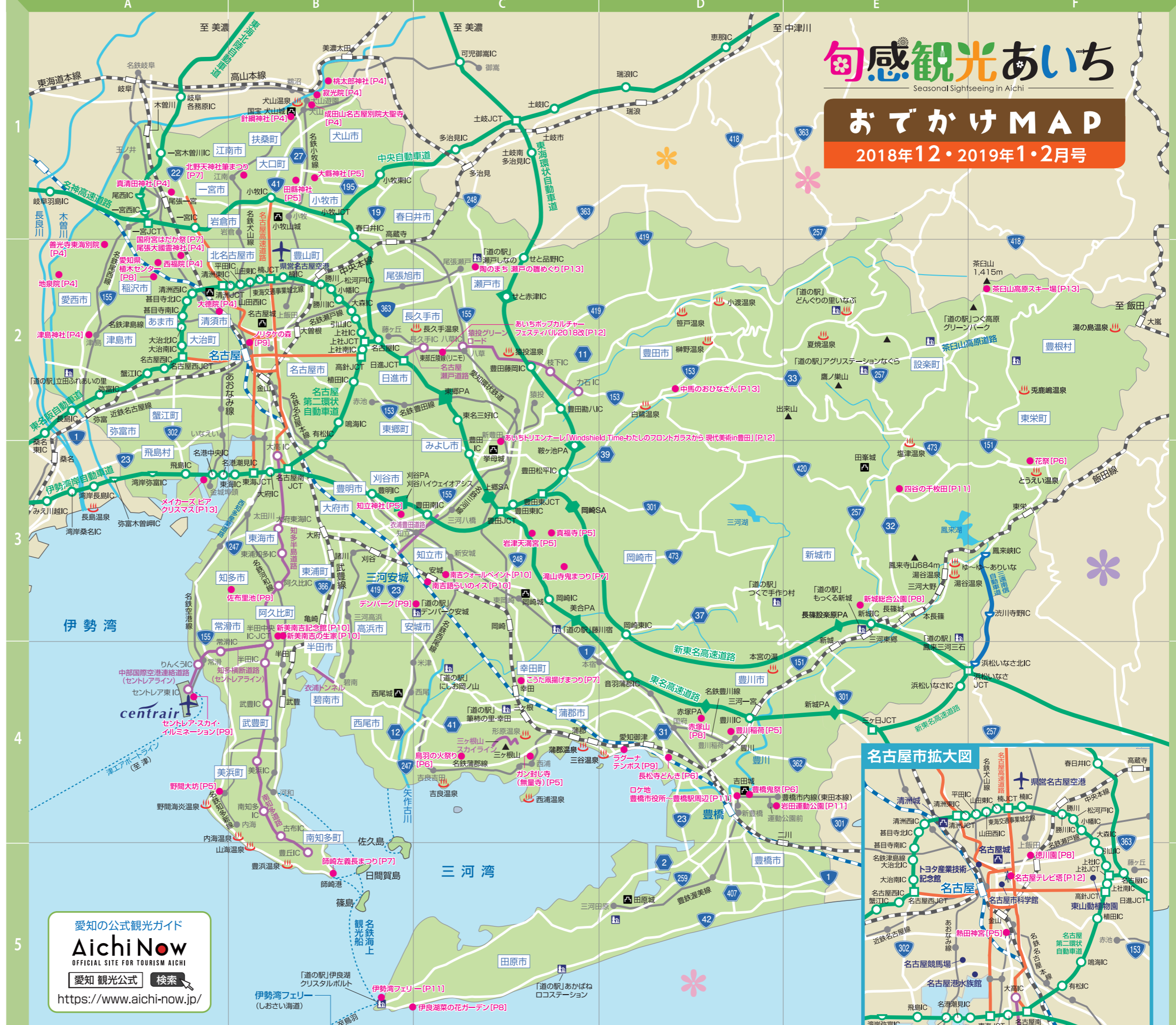
未来クリエイター * SKE48
松井珠理奈、須田亜香里、小畑優奈



視聴はこちらから



<http://www.aichi-travel-ske.jp/>



旬感観光あいち Seasonal Sightseeing in Aichi

おでかけMAP

2018年12・2019年1・2月号

愛知の公式観光ガイド
Aichi Now
OFFICIAL SITE FOR TOURISM AICHI
愛知 観光公式 検索
<https://www.aichi-now.jp/>



- 凡例
- 高速道路
- 名古屋高速道路
- 主要有料道路
- 高速道路無料区間
- 23 41 国道
- 主要道路
- 東海道新幹線
- JR
- 私鉄
- 航路
- 温泉
- 道の駅
- 城
- 山

12月 DECEMBER

Table of events for December. Columns: 開催日, イベント名, 期間/主な開催場所, お問い合わせ先/電話番号. Includes events like Centrair sky illumination, 合格招き猫の展示, 第9回犬山城下町ドイツワインまつり, etc.

1月 JANUARY

Table of events for January. Columns: 開催日, イベント名, 期間/主な開催場所, お問い合わせ先/電話番号. Includes events like 138タワーパークイルミネーション, 火の輪くぐり(ひのわくぐり), 伊勢湾フェリー元旦初日の出クルーズ, etc.

2月 FEBRUARY

Table of events for February. Columns: 開催日, イベント名, 期間/主な開催場所, お問い合わせ先/電話番号. Includes events like 道の駅冬まつり, 春の企画展「桃の節句」, 節分まつり, etc.

※各イベントの開催日は変更または中止となる場合もございます。主催者にご確認のうえお出かけください。 ※お問い合わせ先・電話番号については、曜日・時間によって対応できない場合がございますのでご了承ください。

宿泊・観光施設のご案内

愛知県観光協会 会員リスト



■尾張エリア

■名古屋エリア

■知多エリア

■西三河エリア

■東三河エリア

観光施設

尾 張

<div><div></div>●犬山カンツリー倶楽部</div> <div>なだらかな丘陵地にひろがる名門コース。</div> <div>〒0568-61-2281</div>	 犬 山
<div><div></div>●お菓子の城</div> <div>甘くて美しいお菓子のテーマパーク。</div> <div>〒0568-67-8181</div>	 犬 山
<div><div></div>●博物館 明治村</div> <div>明治建築を保存展示する野外博物館。</div> <div>〒0568-67-0314</div>	 犬 山
<div><div></div>●明治なるほどファクトリー愛知</div> <div>牛乳・乳製品工場で体験型工場見学。【要予約】</div> <div>〒0567-47-1014</div>	 稲 沢
<div><div></div>●品野陶磁器センター</div> <div>窯元直販、陶器、陶磁器、食器等の大型デパート。</div> <div>〒0561-41-1141</div>	 瀬 戸
<div><div></div>●瀬戸蔵ミュージアム</div> <div>「瀬戸の記憶」テーマに千年以上の歴史と瀬戸物の伝統と文化を紹介する総合博物館。</div> <div>〒0561-97-1190</div>	 瀬 戸
<div><div></div>●招き猫ミュージアム</div> <div>日本各地から数千点の招き猫を展示され、その歴史からちんちんまで学べる博物館。</div> <div>〒0561-21-0345</div>	 瀬 戸
<div><div></div>●トヨタ博物館</div> <div>自動車文化・技術の展示。代表的な車の陳列。</div> <div>〒0561-63-5151</div>	 長 久 手
<div><div></div>●あいち航空ミュージアム</div> <div>航空機をテーマとした新しいミュージアム。(2017.11.30オープン)</div> <div>〒0568-39-0283</div>	 豊 山
<div><div></div>●セコ・インターナショナル</div> <div>名古屋空港を拠点に遊覧飛行、チャーター便、プライベート等を展開中。</div> <div>〒0568-39-2122</div>	 豊 山
<div><div></div>●七宝焼アートヴィレッジ</div> <div>「尾張七宝」の歴史や制作工程を見学できる施設。</div> <div>〒052-443-7588</div>	 あ ま

名古屋

<div><div></div>●有松・鳴海校舎館</div> <div>校りの歴史資料の展示と販売。</div> <div>〒052-621-0111</div>	
<div><div></div>●キンピール株式会社 東海支社 名古屋支店</div> <div>ビール工場見学ツアー、施設やイベントを紹介。【要予約】</div> <div>〒052-408-2000</div>	
<div><div></div>●中京競馬場</div> <div>大人から子どもまで楽しめる。レジャースポット。</div> <div>〒052-623-2001</div>	
<div><div></div>●トヨタ産業技術記念館</div> <div>蒸気と動力車の機械展示。子ども大人まで楽しめる多参型のおもしろ博物館。</div> <div>〒052-551-6115</div>	
<div><div></div>●名古屋テレビ塔</div> <div>名古屋のランドマーク。恋人の聖地にも認定。</div> <div>〒052-971-8546</div>	
<div><div></div>●御園座</div> <div>芝居・歌謡のステージが行われる。明治創業の名古屋の代表的劇場。</div> <div>〒052-222-8222</div>	
<div><div></div>●徳川美術館</div> <div>徳川家の遺産を中心に、初代将軍以下代々の大名「道具」1万件余り収蔵。</div> <div>〒052-935-6262</div>	 田 原
<div><div></div>●名古屋港水族館</div> <div>シマウマ、イルカ、ペンギンなどが展示されるアクアマージウム。</div> <div>〒052-654-7080</div>	 田 原

<div><div></div>●ナゴヤドーム</div> <div>プロ野球の試合・コンサートなど各種イベント開催。</div> <div>〒052-719-2121</div>	 田 原
<div><div></div>●ノリタケの森</div> <div>陶業発祥の地に陶磁器に関する複合施設として開設。</div> <div>〒052-561-7290</div>	 新 城
<div><div></div>●ブラザーミュージアム</div> <div>懐かしいミンコから新製品等の展示。</div> <div>〒052-824-2227</div>	
<div><div></div>●メイカース ピア</div> <div>物販と飲食、ものづくり体験のできる複合商業施設。</div> <div>〒052-304-8701</div>	

<div><div></div>●名鉄レジャック</div> <div>グルメ・アミューズメント・リラクゼーションの複合施設。</div> <div>〒052-581-8831</div>	
--	--

知 多

<div><div></div>●東邦ガス ガスエネルギー館</div> <div>地球温暖化とエネルギーについて学べる展示館。</div> <div>〒052-603-2527</div>	 東 海
<div><div></div>●INAXライブミュージアム</div> <div>世界のタイル博物館。窯のある広場・資料館を設置。</div> <div>〒0569-34-8282</div>	 常 滑
<div><div></div>●セントレア</div> <div>中部地域のカーニバル、中部各地の名産品や、グルメ、温泉系、レジャー施設も充実。</div> <div>〒0569-38-1195</div>	 常 滑
<div><div></div>●ジョイフルファーム鶴の池</div> <div>みかん・いちご・産卵芋等、一年を通しての収穫体験できる観光農園。</div> <div>〒0569-87-6080</div>	 美 浜
<div><div></div>●盛田味の館</div> <div>和食専門レストラン。酒・味噌・醤油の製造プロセスを紹介。</div> <div>〒0569-37-0733</div>	 常 滑
<div><div></div>●国産・酒の文化館</div> <div>半田の伝統産業の酒づくりの道具（500点）、原料、民族などの工程展示。</div> <div>〒0569-23-1499</div>	 半 田
<div><div></div>●MIZKAN MUSEUM (MIM)</div> <div>ミツカンの特づくりの歴史やものづくりへのこだわり、食文化の魅力などにふれ、楽しみ、学べる体験型博物館です。</div> <div>〒0569-23-1499</div>	 半 田
<div><div></div>●観光農園花ひろば</div> <div>菜の花、ほピー、ポーチュカカ等が咲き誇る観光農園。</div> <div>〒0569-65-2432</div>	 南 知 多

西 三 河

<div><div></div>●安城産業文化公園デンパーク</div> <div>デンパークの街並みを再現した花と緑のテーマパーク。</div> <div>〒0566-92-7111</div>	 安 城
<div><div></div>●岡崎駒立ぶどう狩組合</div> <div>テラクエアム、巨峰等の各種ぶどう狩りの観光農園。</div> <div>〒0564-45-5151</div>	 岡 崎
<div><div></div>●男川やな</div> <div>夏は鮎のつかみ取り、蕎麦打ち体験は一年を通して楽しめる。</div> <div>〒0564-82-2089</div>	 岡 崎
<div><div></div>●カクキュー八丁味噌（八丁味噌の郷）</div> <div>味噌一筋に十九代、味噌蔵や資料館を見学できます。(予約不要)</div> <div>〒0564-21-1355</div>	 岡 崎

<div><div></div>●IPCわんわん動物園</div> <div>犬・猫といっしょに遊べる、ふれあえる。</div> <div>〒0564-26-3884</div>	 岡 崎
<div><div></div>●一の谷</div> <div>鮎・シシトフ・キジ・山菜を鍋など各種料理で提供。</div> <div>〒0565-62-0508</div>	 豊 田
<div><div></div>●ありがとうの里</div> <div>白だして有名な七福醸造の展示館。</div> <div>〒0566-41-1508</div>	 碧 南

<div><div></div>●道の駅にしお岡ノ山</div> <div>六万石城下町「西尾」をコンセプトに造られた道の駅。</div> <div>〒0563-55-5821</div>	 西 尾
--	---

東 三 河

<div><div></div>●蒲郡オレンジパーク</div> <div>みかん・いちご・メロン等一年中楽しめるフルーツパーク。</div> <div>〒0533-68-2321</div>	 蒲 郡
<div><div></div>●ラグーナテンボス</div> <div>テーマパーク、ショッピングモール、マリナー等が揃うリゾート施設。</div> <div>〒0533-58-2700</div>	 蒲 郡
<div><div></div>●シーサイドファーム伊良湖</div> <div>メロンの有機栽培にこだわる観光農園。</div> <div>〒0531-38-0031</div>	 田 原
<div><div></div>●ニュー渥美観光</div> <div>メロン、いちご等のフルーツ狩りが楽しめる観光農園。</div> <div>〒0531-32-0636</div>	 田 原
<div><div></div>●マルコ農園観光</div> <div>マルコの販売、メロン・イチゴ狩りが楽しめる観光農園。</div> <div>〒0531-45-3167</div>	 田 原

<div><div></div>●道の駅 田原めつくんはうす</div> <div>渥美半島の観光情報・特産物・お土産を販売。</div> <div>〒0531-23-2525</div>	 田 原
--	---

<div><div></div>●寒狭川広見ヤナ</div> <div>観光やなを6月から10月にかけて楽しめる。</div> <div>〒0536-36-0201</div>	 新 城
--	---

ホテル・旅館

尾 張

<div><div></div>●クラシックホテル</div> <div>お客様のご健康と快適さを追求するホテル。</div> <div>〒0586-24-6111</div>	 一 宮
<div><div></div>●名鉄犬山ホテル</div> <div>国宝茶室如庵や庭園有楽園で有名なホテル。</div> <div>〒0568-61-2211</div>	 犬 山 （各務原）
<div><div></div>●リバーサイド犬山【犬山国際コースホテル】</div> <div>自然環境抜群。観光拠点に最適。</div> <div>〒0568-61-1111</div>	 犬 山 （各務原）
<div><div></div>●八勝園みづのを</div> <div>犬山城を一望する、絶景貸切露天風呂の老舗旅館。</div> <div>〒0583-85-4611</div>	 犬 山 （各務原）
<div><div></div>●すいとびあ江南</div> <div>木曽川を臨む55mの展望ターミナル館・レストラン・洋館泊室等の複合施設。</div> <div>〒0587-53-5111</div>	 江 南

名 古 屋

<div><div></div>●アイリス愛知</div> <div>名古屋城の南外堀に隣接している静かな環境。</div> <div>〒052-223-3751</div>	
<div><div></div>●ANAクラウンプラザホテルグランコート名古屋</div> <div>金山に立地する、IHG・ANAグループのホテル。</div> <div>〒052-683-4111</div>	 南 知 多 （旧岡崎側）
<div><div></div>●名古屋クラウンホテル</div> <div>天然温泉大浴場のあるビジネスホテル。</div> <div>〒052-211-6633</div>	 三 蔵
<div><div></div>●名古屋マリottiアソシアホテル</div> <div>JR名古屋駅直上。国際的シティホテル。</div> <div>〒052-584-1111</div>	
<div><div></div>●三交イン名古屋新幹線口</div> <div>JR名古屋駅新幹線口(大塚3口)近くに立地。喫食へのアクセスも良好。</div> <div>〒052-453-3511</div>	

<div><div></div>●名鉄グランドホテル</div> <div>名古屋駅に隣接する名鉄メルサ階上のシティホテル。</div> <div>〒052-582-2211</div>	
<div><div></div>●名鉄イン名古屋金山</div> <div>金山地区最大級の全235室。</div> <div>〒052-324-3434</div>	
<div><div></div>●ローズコートホテル</div> <div>女性1人でも通しやすいサービスを目指した空間演出のホテル。</div> <div>〒052-269-1811</div>	 常 滑
<div><div></div>●ホテルナゴヤキャッスル</div> <div>名古屋城目の前。洗練された空間＆サービス。</div> <div>〒052-521-2121</div>	
<div><div></div>●ヴィアイン名古屋新幹線口</div> <div>新幹線改札から近く、くつろぎと温もりのあるホテル。</div> <div>〒052-453-5489</div>	

<div><div></div>●サンプラザシーズンズ</div> <div>ウェディング・レストランも充実した多目的ホテル。</div> <div>〒052-774-0211</div>	 刈 谷
<div><div></div>●ホテルクラウンパレス知立</div> <div>ビジネスの拠点として、知立市唯一のシティホテル。</div> <div>〒0566-85-3939</div>	 知 立
<div><div></div>●紫翠閣とうふや</div> <div>室町時代より知られる愛知県最古の温泉。</div> <div>〒0565-68-2331</div>	 豊 田
<div><div></div>●ビジネスホテル松風</div> <div>庭園露天風呂のホテル。東名豊田ICから車で5分。</div> <div>〒0565-28-2797</div>	 豊 田
<div><div></div>●ブラザホテル豊田</div> <div>ナチュラル＆機能性重視の客室にリニューアル。</div> <div>〒0565-29-1811</div>	 豊 田
<div><div></div>●名鉄イン名古屋駅前</div> <div>ルネッサンタワー-3階の好立地。</div> <div>〒052-571-3434</div>	 豊 田
<div><div></div>●名鉄イン名古屋錦</div> <div>機能性と快適さを追求したデザイナーズホテル。</div> <div>〒052-951-3434</div>	 豊 田
<div><div></div>●ヒルトン名古屋</div> <div>2016年3月に全室改装が完了。和モダンなお部屋と洗練されたサービスでお客様をおむかえします。</div> <div>〒052-212-1111</div>	 豊 田

<div><div></div>●西鉄イン名古屋錦</div> <div>全室に個別空調&シモズ社製ヘッド採用。</div> <div>〒052-209-5454</div>	
<div><div></div>●ホテルセントメイン名古屋</div> <div>街中にありながら静かな空間が広がる穴場のホテル。</div> <div>〒052-242-2711</div>	

<div><div></div>●名鉄イン名古屋駅前</div> <div>ルネッサンタワー-3階の好立地。</div> <div>〒052-571-3434</div>	 豊 田
<div><div></div>●名鉄イン名古屋錦</div> <div>機能性と快適さを追求したデザイナーズホテル。</div> <div>〒052-951-3434</div>	 豊 田
<div><div></div>●ヒルトン名古屋</div> <div>2016年3月に全室改装が完了。和モダンなお部屋と洗練されたサービスでお客様をおむかえします。</div> <div>〒052-212-1111</div>	 豊 田
<div><div></div>●ホテル・メッツオイン半田</div> <div>コンクリートの外観・洗練されたお部屋のホテル。</div> <div>〒0569-26-3888</div>	 半 田

知 多

<div><div></div>●ホテル・メッツオイン半田</div> <div>コンクリートの外観・洗練されたお部屋のホテル。</div> <div>〒0569-26-3888</div>	 半 田
---	---

<div><div></div>●名鉄イン知多半田駅前</div> <div>モトノを基調とした最新デザイナーズホテル。</div> <div>〒0569-23-3434</div>	 半 田
---	---

<div><div></div>●あいち健康の森プラザホテル</div> <div>健康をキーワードに、天然温泉・運動施設を備えた公共施設。</div> <div>〒0562-82-0235</div>	 東 浦
---	---

<div><div></div>●源氏香</div> <div>平安時代をテーマに、香りでてなす業内有数の和風旅館。</div> <div>〒0569-62-3737</div>	 南 知 多
---	--

<div><div></div>●ホテル魚半日吉苑</div> <div>食材市場で産地直入れ、まけ置を自前で作る、海鮮料理が自慢の宿。</div> <div>〒0569-62-2088</div>	 内 海
<div><div></div>●南知多観光ホテル大新</div> <div>露天風呂付客室や展望大浴場など温泉自慢の旅館。</div> <div>〒0569-62-2211</div>	 内 海

<div><div></div>●活魚の美舟</div> <div>豪快な海鮮料理と砂風呂を楽しめる料理旅館。</div> <div>〒0569-63-2200</div>	 南 知 多
--	--

<div><div></div>●まるは食堂旅館</div> <div>新鮮魚介とジャンホエイフライが有名な料理旅館。</div> <div>〒0569-65-1315</div>	 豊 浜
--	---

<div><div></div>●篠島ヒルトップヴィラ高峰荘</div> <div>新鮮な魚介と露天風呂から見る夕日が自慢の眺望の宿。</div> <div>〒0569-67-2119</div>	 南 知 多 （篠島）
--	--

<div><div></div>●大高老</div> <div>鮮度抜群の海の幸をご提供。</div> <div>〒0569-68-2144</div>	 南 知 多 （旧岡崎側）
--	--

<div><div></div>●サンホテル太陽荘</div> <div>小高い丘に建つ絶景、味覚、味覚、湯、眺望の三拍子揃う。</div> <div>〒0569-68-2206</div>	 南 知 多 （旧岡崎側）
---	--

<div><div></div>●たくみ観光ホテル</div> <div>湖の香りを心地良く肌に感じる料理自慢の宿。</div> <div>〒0569-68-2221</div>	 南 知 多 （旧岡崎側）
---	--

<div><div></div>●日間賀観光ホテル</div> <div>眺望とおもてなしの宿。</div> <div>〒0569-68-2211</div>	 南 知 多 （旧岡崎側）
---	--

<div><div></div>●日間賀島いすず館</div> <div>美しい夕陽と海景が客室、露天風呂、納畜風呂から。</div> <div>〒0569-68-2040</div>	 南 知 多 （旧岡崎側）
--	--

<div><div></div>●ホテル日間賀荘</div> <div>新鮮な海の幸が自慢。旬で新鮮な魚介類をご提供。</div> <div>〒0569</div>
--