

「本物」を求めて、  
犬山へ。

春を迎える。歴史を迎える。

# 春の犬山キャンペーン

平成28年3月1日(火)～5月31日(火)

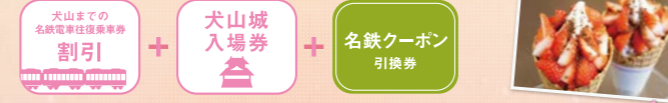
名鉄名古屋駅から犬山駅まで  
快速特急・特急で約25分

※キャンペーン期間中は周辺道路が大変混雑します。  
犬山へのお出かけには、交通渋滞のない名鉄電車をご利用ください。



流れる時間も、  
この国の宝です。

気軽に城下町散策。犬山までのきっぷをおトクにセット!  
犬山城下町きっぷ **予約不要**



※名古屋方面からは犬山遊園駅まで、岐阜方面からは犬山駅までご乗車できます。※小児の設定はございません。※発売金額は係員におたずねください。※中学生は、通常110円で犬山城に入場できるため、割高となる場合がございます。ご注意ください。

犬山初心者におすすめ!  
 ✓ 国宝犬山城を見学したい!  
 ✓ 気軽に城下町散策を楽しみたい。  
 ✓ 犬山名物「串グルメ」や「犬山スイーツ」などの食べ歩きを満喫したい。

風流の極み! 船上から満開の桜を堪能しませんか。  
4/1(金)～4/10(日)  
お笑い人力車

所要時間 15分  
料金 おとな 500円 / 子どもの(小学生) 100円 / ※幼児無料(保護者1人につき1人まで)

運行時間 始発 10:00 最終 15:00 / 30分間隔 ※12:00発は除く 計10便

運行場所 犬山城下町 / 受付時間 10:00～16:00 随時運行

【お問合せ】犬山観光案内所 TEL 0568-61-6000

犬山城下町きっぷを使って、犬山城下町のおすすめスポットをおトクに楽しくめぐれる情報が満載! 犬山さんぽ 検索 MEITETSU

旬感 観光あいち

2016 3・4・5月 March April May

Vol.701 (季刊) 2016年 春号 (3月1日発行)

発行: (一社) 愛知県観光協会 TEL 052-581-5788 制作: (株) エイエー

# 旬感 観光あいち

SHUNKAN KANKO AICHI

Seasonal Sightseeing in Aichi

SPRING



春のかわり、深呼吸。  
あなたの知らない春に出会う旅。

巻頭連載  
特集  
あいち 時の旅人  
新東名高速de奥三河  
春の花めぐり  
あいちの祭り  
旬まるかじり 美食さがし隊  
先取り情報

春 3・4・5月  
QUARTERLY 2016 No.701

茶白山高原 芝桜(豊根村)

## 愛知県観光協会 WEB サイト リニューアル OPEN!!

平成28年  
3月末予定

愛知県の観光がもっと楽しくなる!!

- 「愛知の旬」が満載!
- 季節感を取り入れたコース情報も充実!!
- 旬の果物狩りやお花見情報などシーズン特集もいっぱい!
- 観光地やイベントの情報も内容充実でパワーアップ!



※イメージです。

Aichi Now  
OFFICIAL SITE FOR TOURISM AICHI  
<https://www.aichi-now.jp/>



SNSで愛知の新たな魅力を裏話なども交えながら毎日発信中!  
<http://www.aichikanko.jp/sns/>

英語版・中国語版も公開中です! 韓国語版は3月末オープン予定です!

# あいち 時の旅人



▲現在の設楽原決戦場付近(奥に新東名が走る、右手前は馬防柵)



▲長篠合戦図屏風 徳川美術館所蔵 ©徳川美術館イメージアーカイブ/DNPartcom

この度2月13日に、新東名高速道路の愛知県内区間が開通しました。これにより、美しい自然や歴史ロマンいっぱいの奥三河地区がもっと身近になりました。時代の転換点ともいえる新東名高速道路と同じこの場所で、戦国時代の有数の「長篠・設楽原の戦い」がありました。新東名高速を使って、この合戦の足跡をだどる旅にでかけましょう。

## いよいよ激突!設楽原での決戦

救援に到着する織田・徳川連合軍は、最強の騎馬隊を擁する武田軍に対し秘策をめぐらせます。当時の鉄砲は、火縄銃が連発できず、騎馬隊の速攻には難がありました。そこで、織田信長は連吾川にそって柵を築かせます。



▲設楽原決戦場まつりでは、織田軍と武田軍の合戦を再現



▲馬防柵

## 織田・徳川連合軍に敗れた将兵たちの末路



▲大通寺の盃戸

馬防柵の後ろに控えた鉄砲隊の餌食となった、武田の騎馬隊。新旧の戦術が対峙したこの合戦は、織田・徳川連合軍の圧勝に終わります。武田軍を支えてきた、信玄以来の猛将達も覚悟を決めます。決戦前夜、馬場信房・山県昌景・内藤昌豊・土屋昌次といった、長年武田家を支えてきた武将たちは水盃を交わしたとされます。彼らの壮絶な死を悼んで、古戦場周辺には現在も墓が残っています。

## 武田軍15,000の猛攻に耐えた、長篠城 奥平勢500

天正3年(1575)5月、真田一族も参加した武田軍を率いる勝頼は、東海地方へ進出。三河地区へ一気に攻め込むため、15,000を率いて長篠城を包囲しました。時の城主は徳川家康の娘婿である奥平貞昌(後の信昌)はわずか500名。5月8日以降、毎日激しい攻撃にさらされ、兵糧も尽きかけまさに風前の灯。主君家康へ救援を求めべく使者を立てることにしたが、目前は武田の大軍…。



▲長篠城址で開催される「のぼりまつり」

## 命を懸けた鳥居強右衛門の突破



▲鳥居強右衛門のレリーフ (長篠城址史跡保存館玄関)

強右衛門は夜陰に乗じて川に入り、豊川の急流を下って岡崎城の家康に援軍を乞います。休む間もなく、仲間が待つ長篠城へ戻りますが武田軍に捕縛されてしまいます。長篠城内の士気を下げようと「援軍来たらず」と告げるように強要されますが、強右衛門は家康の援軍到来を告げます。この一言で城内は俄然活気づきます。しかし、強右衛門は命を失うことに…。



▲長篠城址

## 合戦をさらに詳しく学び・感じる資料館



### 長篠城址史跡保存館

長篠の戦いに関する遺品や文献などを保存し、約200点の常時展示があり、設楽原歴史資料館とともに長篠の戦いを学ぶ場となっています。



### 設楽原歴史資料館

合戦の様子は決戦場を望む丘の上にある資料館で詳しく知ることができます。多数の火縄銃が展示され、鉄砲の伝来からその後の火縄銃の歴史を展示紹介しています。

## 長篠合戦をめぐる攻防がよみがえる歴史三部作の祭典

長篠合戦で散って行った将兵の鎮魂として、毎年開催される祭典。今年も多くのお客様を魅了する時代絵巻が繰り広げられることでしょう。

### 長篠合戦のぼりまつり

[5月5日(木・祝)]

長篠の戦いで倒れた両軍将士の霊を慰めるために、関係将士の紋入りのぼり数千本を献植して行うまつりです。毎年5月5日に開催されます。鎧・兜に身を固めた鉄砲隊による火縄銃の演武、勇壮な長篠陣太鼓が盛大に行われます。

### 作手古城まつり

[5月8日(日)]

長篠・設楽原鉄砲隊による火縄銃の実演が行われるのをはじめ、句会、歌会、野点など風雅を楽しむお祭りです。

### 設楽原決戦場まつり

[7月3日(日)]

火縄銃の演武や小・中学生による武者行列、子ども武者による馬防柵演武などが行われ、当時の様子が再現されます。

### ■お問合せ

新城市観光協会  
TEL: 0536-32-0022

長篠城址史跡保存館/新城市長篠市場22-1 TEL: 0536-32-0162  
設楽原歴史資料館/新城市竹広字信玄原552 TEL: 0536-22-0673

## INDEX

目次・巻頭コラム あいち 時の旅人	P2
特集 新東名高速道路de奥三河	P4
春風に誘われて花めぐり	P6
あいちの祭り三月～五月	P8
旬まるかじり美食探し隊	P10

旅の先取り情報	P12
トラベルピックアップ	P14
おでかけカレンダー[3月・4月・5月]	P16
会員インデックス	P19
旬感観光あいち おでかけMAP	P22

## 道の駅 もつくる新城

新城ICを出てすぐの場所に、奥三河の情報拠点「道の駅 もつくる新城」があります。この辺りは、歴史的にも伊那街道「山の湊」として栄えた交通の要衝です。訪れる多くの観光客が自由に休憩し、バイキングレストランでの食事と地元野菜などの産物を、さらに奥三河の歴史・文化を楽しめる場所です。そして地元市民が集い交流する、そんな活気あふれる地域の拠点です。

〒新城市八東穂五反田329-7 [MAP:E-4]  
交 新東名高速「新城」ICすぐ  
間 ☎0536-24-3005



# 奥三河 Okumikawa

2月13日開通!!

# 新東名高速道路 de 奥三河



新東名高速道路  
寄ってワクワク!  
サービスエリア  
ご案内

待望の新東名高速道路の愛知県区間(豊田東JCT~浜松いなさJCT)が開通しました! 県内の交通アクセスの向上とともに、奥三河(新城市・設楽町・東栄町・豊根村)をはじめとする魅力的なスポットの観光もぐっと便利になりました。さあ、いっしょに新東名をつかって旅にしましょう!

**知っ得メモ**

~奥三河をお得に観光~  
**お得にいかまい奥三河パスポート**  
(平成29年12月26日まで)  
新城市・設楽町・東栄町・豊根村にてご利用いただけるお得なパスポートです。パスポート掲載店舗にてスマートフォン等で「キラッと奥三河観光ナビhttp://www.okuminavi.jp」よりPDF画面をご提示いただくと、「入場施設割引」「食事・お土産割引」「ちよびりプレゼント」等、奥三河の周辺にお得な情報が盛りだくさんです!!  
問 ☎0536-29-9594 (一社)奥三河観光協議会



## 岡崎東IC

額田エリアから奥三河へのアクセスが便利に!



岡崎東ICより約6km



岡崎東ICより約14km

## 知っ得メモ

平成の名水百選に選ばれた清らかな水がはぐくむ「ホタル学校」 [岡崎市]



旧鳥川小学校の校舎を活用し、市内のホタル保護活動の支援や、ホテルを通じた環境学習の場として整備をし、近年にオープン。ゲンジボタルなどのホタルや環境について学べる体験型施設。  
〒岡崎市鳥川町字小デノ沢5-1 [MAP:D-4]  
交 新東名高速「岡崎東」ICより  
県道377号経由約8km  
問 ☎0564-82-3027 (岡崎市ホタル学校)



岡崎東ICより約25km

旧鳥川小学校の校舎を活用し、市内のホタル保護活動の支援や、ホテルを通じた環境学習の場として整備をし、近年にオープン。ゲンジボタルなどのホタルや環境について学べる体験型施設。  
〒豊田市大沼町越田和37-1 [MAP:D-3]  
交 新東名高速道路「岡崎東」ICより  
県道477号経由約25km  
問 ☎0565-90-2530 (香恋の里しもやま観光協会)

**男川やな** [岡崎市]  
◆やな営業期間 5月8日(日)~10月末(予定)  
ホテルが住むほどの美しい清流で、やなと自然散策がお楽しみいただけます。雨天でも対応できるバーベキューコーナーも完備。  
〒岡崎市淡洲町字日向23 [MAP:D-4]  
交 新東名高速道路「岡崎東」ICより  
県道37号経由約6km  
問 ☎0120-87-2089  
時 10:00~15:00 (火曜定休 / 7/8~8月末日は無休)  
料 鮎つかみどり(塩焼き又はお持ち帰り) 1,580円~



**くらがり溪谷** [岡崎市]  
溪谷ぞいにはバンガロー村、テント村、コテージ、日帰りバーベキュー場なども整備されており、野外生活が体験できるほか、マストリやマストつきみを楽しむこともできます。  
〒岡崎市石原町牧原日影3-1 [MAP:D-4]  
交 新東名高速「岡崎東」ICより  
国道473号・県道37号経由約14km  
問 ☎0564-83-2057

## 新城IC

国道151号線から奥三河方面がもっと身近に!!



新城ICより約10km

**かさすぎ** [新城市] 写真は「しいたけ定食」  
食堂より鳳来寺山を見上げながら、自家栽培の椎茸清流寒狭川で獲れる天然のあゆ、自然薯の麦とろや、名物鳳来五平餅をはじめ、地元食材を使った定食をお召し上がりください。  
〒新城市門谷下浦45 [MAP:E-3]  
交 新東名高速「新城」ICより  
国道151号・県道32号経由約10km  
問 ☎0536-35-0955



新城ICより約14km

**鳳来寺** [新城市]  
大宝3年(703年)、利修仙人によって開かれた真言宗の古刹。(真言宗五智教団の大本山)薬師信仰と山岳修験道の霊山として古くから信仰を集め、江戸時代には徳川家康誕生のゆかりの地として幕府の厚い保護を受け、21院坊、寺領1350石という盛大さを誇っていました。  
〒新城市門谷字鳳来寺 [MAP:E-3]  
交 新東名高速「新城」ICより  
国道151号・県道32号・鳳来寺山パークウェイ経由約14km  
問 ☎0536-32-0022 (新城市観光協会)



新城ICより約17km

**四谷の千枚田** [新城市]  
四谷地区の棚田は鞍掛山麓(883m)に美しく広がっている全体が石垣による棚田の田んぼです。高低差200mに現在30戸の農家が約420枚(最盛期には1296枚)の田を耕作しており、日本の棚田百選にも選ばれています。  
〒新城市四谷230 [MAP:E-3]  
交 新東名高速道路「新城」ICより  
国道257号・県道32号経由約17km  
問 ☎0536-32-0022 (新城市観光協会)



新城ICより約25km

**関谷醸造** [設楽町]  
元治元年(1964年)創業。「蓬萊泉」の銘柄でおなじみの日本酒の蔵元で様々なお酒を直売しています。柔らかな口当たりと優しい甘味特徴の純米大吟醸生原酒の量り売りなどお買い求めいただけます。  
〒北設楽郡設楽町田口字町浦22 [MAP:E-3]  
交 新東名高速道路「新城」ICより  
国道257号経由約25km  
問 ☎0536-62-0505 (関谷醸造)

## NEOPASA岡崎



休憩所や県内お土産ショップがズラリ!

■上り線側  
東海道五十三次の38番目の宿場である岡崎宿をイメージ。当時の賑わいと風情ある和の寛ぎ空間を演出し、東海地方から旅立つ起点としてお客様をお迎えます。

■下り線側  
自然に囲まれ、様々な野鳥が暮らす緑豊かな岡崎をイメージ。自然の温かみを感じる積み木と、岡崎周辺に生息するコノハズクが安らぎの空間を演出。

## 長篠設楽原パーキングエリア



合戦時に織田信長が本陣とした茶臼山に直結

歴史上有名な「長篠・設楽原の戦い」跡地に隣接していることから、上り線は武田軍の赤旗である朱塗りを配色した外観となっており、武田軍の本陣を彷彿とさせます。下り線は、物見櫓のぼり旗・馬防柵を再現するなど、長篠・設楽原の戦いにおける織田・徳川連合軍に見立てており、歴史を体感できる戦国エリアとなります。

# 春風に誘われて

四季折々の美しい姿で、私たちの目を楽ませしてくれる花々。温かく優しく吹きそそぐ春風を受けて、華麗に咲き誇る姿は、私たちの心も軽やかにしてくれます。さあ、あいち花めぐりの旅へでかけましょう。

# 花めぐり

AICHI FLOWER GUIDE

## 藤



### 岡崎公園 [岡崎市]

◆五万石藤まつり:4月20日(水)~5月5日(木・祝)

岡崎公園南側の乙川堤防沿いに1300㎡の藤棚が広がり、1m程に長く垂れ下がる見事な紫色の花を咲かせる一本の藤があります。幹周り2.4m、枝は11mにもなるこの巨木は、「五万石藤」の名で親しまれています。まつり期間中には、棋界のスターたちが訪れる「将棋まつり」が開催される。

〒 岡崎公園 / 岡崎市康生町561番地 [MAP:C-3]  
 交 名鉄名古屋本線「東岡崎」徒歩約10分  
 問 ☎0564-23-6216(岡崎市観光課)

## 桜



### 定光寺公園 [瀬戸市]

◆桜の見頃:3月下旬~4月上旬

遠景のヤマザクラや、六角堂を囲むように咲き誇るソメイヨシノを背景にした「正伝池」の風景が楽しめます。また、臨濟宗の古刹、定光寺の境内西には立派なエドヒガンもあります。

〒 瀬戸市定光寺町 [MAP:C-2]  
 交 東名高速道路「春日井IC」より国道155号線、県道15号線経由 約10km  
 問 ☎0561-85-2730(瀬戸市まるとミュージアム・観光協会)



### ずいりょうじ 瑞龍寺のしだれ桜 [豊田市]

◆桜の見頃:4月上旬~4月中旬

見ごろになると境内からあふれ出るほどに咲き誇る、樹齢370年以上と言われるシダレザクラの大木。4月上旬に咲き始め、桜の開花期間中はライトアップも行われます。

〒 豊田市稲武町寺山3 [MAP:E-2]  
 交 名鉄三河線・豊田線「豊田市」よりバス約60分「稲武」徒歩約1分  
 問 ☎0565-83-3200(いなぶ観光協会)

### 五条川 [岩倉市]

◆桜の見頃:3月下旬~4月上旬 ◆岩倉桜まつり:4月1日(金)~4月10日(日)

岩倉市内を流れる五条川約7.6kmに、約1,400本の桜が植えられています。岩倉桜まつりの期間は、「のんびり洗い」(鯉のぼりの糊落とし作業)実演、山車巡行などのイベントも開催され、期間中はライトアップされた夜桜も楽しめます。

〒 岩倉市五条川河畔 [MAP:B-2]  
 交 名鉄犬山線「岩倉」駅徒歩約5分  
 問 ☎0587-38-5812(岩倉市商工農政課)

### 猿投地区 桃の花 [豊田市]

猿投地区の舞木町と乙部町は県下有数の生産量を誇る桃の産地です。猿投山麓に広がる約50ヘクタールの丘陵地一面に広がる桃の花(桃色)と梨の花(白色)は、4月上旬~中旬に見頃を迎えます。

〒 豊田市加納町西股67番地(猿投北交流館) [MAP:C-2]  
 交 猿投グリーンロード「猿投」ICより 県道349号・県道283号線経由約2km  
 問 ☎0565-34-6642(豊田市観光協会)



## 桃の花



## つつじ

### 蒲郡クラシックホテル [蒲郡市]

◆花の見頃:4月中旬~5月上旬

◆つつじまつり:4月23日(土)~5月5日(木・祝) [予定]

※開花状況に応じて変更する場合がございます。三河湾を見下ろす庭園内に植えられた約3000株のつつじが一斉に咲きそろう、格調高く華麗な建物を鮮やかに彩ります。期間中には、ホテルの美味しい食事を手軽に楽しめるバイキングも実施されます。

※入場料:500円(コーヒー・ソフトドリンク付)  
 〒 蒲郡クラシックホテル / 蒲郡市竹島町15-1 [MAP:C-4]  
 交 JR東海道本線・名鉄蒲郡線「蒲郡」徒歩約20分  
 問 ☎0533-68-1111(蒲郡クラシックホテル)

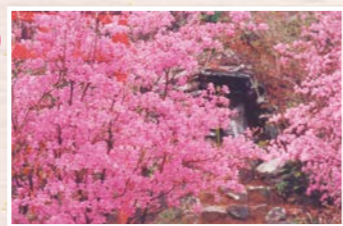
### 富士神社・善住禅寺周辺 [豊川市]

◆花の見頃:4月上旬~4月下旬

◆コバノミツバツツじまつり:4月1日(金)~4月20日(水)

富士神社から善住禅寺の周辺には、数万本のコバノミツバツツじが群生しています。木の高さが約2~3mのため、頭上に広がる紅紫色の花トンネルや、花で色づく山麓の景色が楽しめます。期間中は、特産品販売所や各種露店などで賑わいます。

〒 富士神社から善住禅寺周辺 / 豊川市萩町倉戸 [MAP:D-4]  
 交 東名高速道路「音羽蒲郡IC」より国道1号線、県道332号線経由 約5.5km  
 問 ☎0533-89-2206(豊川市観光協会)



## つつじ

### 八橋かきつばた園 [知立市]

[知立市]

◆史跡八橋かきつばたまつり: 4月27日(水)~5月26日(木)

園内には約30,000本のかきつばたが植えられています。八橋かきつばた園は、平安の歌人「在原業平」が「からころも きつつなれにし つましあれば はるばるきぬる たびをしぞおもふ」の句を詠んだ地としても有名です。

〒 知立市八橋町寺内61-1 [MAP:C-3]  
 交 名鉄三河線「三河八橋」より徒歩約8分  
 問 ☎0566-83-1111(知立市観光協会)

## 芝桜



### 茶臼山高原 [豊根村]

◆芝桜まつり:5月7日(土)~6月5日(日)

萩太郎山の頂上が一面の芝桜で埋め尽くされる近年大人気の芝桜まつり。約40万株の芝桜がバスタルの絨毯になって美しく咲き乱れます。

〒 北設楽郡豊根村坂宇場御所平70-185 [MAP:E-2]  
 交 新東名高速道路「新城」ICより約76km  
 問 ☎0536-87-2345((一財)茶臼山高原協会)

## 杜若



### 花菖蒲



### 賀茂しょうぶ園 [豊橋市]

◆花しょうぶまつり: 5月下旬~6月中旬

約300種・約37,000株の花しょうぶが咲き誇り、まつり期間中は夜のライトアップも行われます。

〒 豊橋市賀茂町字鎌田 [MAP:D-4]  
 交 まつり期間中は臨時直行バスを豊橋駅より運行予定  
 問 ☎0532-51-2430(花しょうぶまつり実行委員会)



# 3月 March

地域色豊かな祭りの数々

## 半田春のまつり【半田市】

◆3月19日(土)～5月4日(水・祝)  
※地区により異なる

市内10地区で総勢31輦の山車が曳き回される山車祭りが行われます。半球形に提灯が飾られる「ちんころ舟」が印象的な上半田地区の「ちんころ祭り」や、急な坂を上り下りする協和地区、干潮の浜辺へ山車が曳き下ろされる亀崎地区の「亀崎 潮干祭」(写真)など、地域ごとの特色がとて豊かで、それぞれに見応えがあります。

- 〒半田市内一帯 [MAP:B-4]
- 交 名鉄河和線「知多半田」/ JR武豊線「半田」より各所へ
- ☎0569-32-3264 (半田市観光協会)



成岩地区

●半田の春まつり日程  
 3月19日(土)・20日(日) / 乙川地区  
 4月9日(土)・10日(日) / 岩滑地区・岩滑新田地区・上半田地区・協和地区・成岩地区・西成岩地区・板山地区  
 4月16日(土)・17日(日) / 下半田地区  
 5月3日(火・祝)・4日(水・祝) / 亀崎地区

# 4月 April

## 迫力溢れる90度の方向転換が見所 犬山祭【犬山市】

期間:4月2日(土)・3日(日)

それぞれに趣が異なる13輦の豪華な車山(やま)は、三層構造で高さが8mもある巨大なものです。一番上にはからくり人形が備えられ、全ての車山が針綱神社で順次遊漁神などのからくりを奉納します。また、城下町の辻で車山が豪壮に方向転換するさま「どんでん」の大迫力には圧倒されます。夜には、提灯のあかりを灯した絢爛な「夜車山(よやま)」が見られます。

- 〒犬山城下町一帯 / 犬山市犬山 [MAP:B-1]
- 交 名鉄犬山線「犬山」西口すぐ
- ☎0568-61-6000 (犬山観光案内所)



# あいちの祭

## 第55回 せと陶祖まつり

【瀬戸市】

◆4月16日(土)・17日(日)

陶祖・藤四郎を祀る陶彦(すえひこ)神社の祭礼。御物奉献行列(ぎよぶつほうけんぎょうれつ)や陶磁器の廉売市のほか、瀬戸市にゆかりのある若手作家が展示・販売を行う「瀬戸の若手作家市」や瀬戸市の陶芸界をけん引し活躍する陶芸3団体による「春の“陶”フェスタ」など、さまざまな行事が開催されます。

- 〒瀬戸市尾張瀬戸駅周辺 [MAP:C-2]
- 交 名鉄瀬戸線「尾張瀬戸」下車すぐ
- ☎0561-85-2730 (瀬戸市まるとミュージアム・観光協会)



## 開扉(おみと)祭

◆3月9日(水)【津島市】

葎で作られた大松明の灯りの中、本殿内陣に特殊神鏝を備え、津島神社の重要な祭儀で奉幣の更新と奉幣行事、摂社への頒幣が行われます。松明の燃え残りは、田の虫除け・雷除け・歯痛除けに効き目があると、参拝者は争って持ち帰ります。

- 〒津島市新明町1 [MAP:A-2]
- 交 名鉄津島線「津島」徒歩約10分
- ☎0567-28-8051 (津島市観光協会)



## 大縣神社 豊年祭【犬山市】

◆3月13日(日)

五穀豊穡・国家安泰を祈願する祭で、尾張に春を呼ぶお祭として有名です。素朴な精神を受け継いだ氏子等が豊年を祈る祭であり、当日は数万の善男善女で賑わいを呈します。

- 〒犬山市字宮山3番地 [MAP:B-1]
- 交 名鉄犬山線「楽田」徒歩約20分
- ☎0568-67-1017 (大縣神社)



## 砥鹿神社例大祭【豊川市】



◆5月3日(火・祝)～5月5日(木・祝)

三河國一宮として古くから信仰を集めてきた砥鹿神社。毎年5月の例大祭では様々な神事が行われます。中でも、五色の布を手に少年達が疾走する流滴馬(やぶさめ)は祭りのクライマックス(3・4日とも16:00～)です。

- 〒豊川市一宮町西垣内2 [MAP:D-4]
- 交 JR飯田線「三河一宮」徒歩約5分
- ☎0533-89-2015 (豊川市観光協会)

知っ得メロ

ユネスコ無形文化遺産に提案!  
「山・鉦・屋台行事」にリストアップされたあいちの山車祭典

愛知県の伝統行事の中でも代表格である「山車」。中でも  
 ・尾張津島天王祭車楽舟行事  
 ・知立の山車文楽とからくり  
 ・犬山祭山車行事  
 ・亀崎潮干祭山車行事  
 ・須成祭車楽船行事と神流しの5つは、国内33のまつりとともにユネスコ無形文化遺産に提案されています。私たちに親しみ深い郷土のお祭りが、世界に紹介される日も近いかもしれませんね!



# 5月 May

## 知立まつり(本祭)【知立市】

◆5月2日(月)・3日(火・祝)

知立神社の祭礼である「知立まつり」は、初夏を飾る一大風物詩で、1年おきに本祭りと同祭り(知立まつり)が行われます。知立まつりの歴史は古く、江戸時代(1653年「中町祭礼帳」)から続いています。その当時、刈谷藩市原神社の祭礼と同祭り(知立まつり)が行われていたという取り決めがありました。

- 〒知立市西町神田12 [MAP:C-3]
- 交 名鉄名古屋本線線「知立」徒歩約12分
- ☎0566-81-0055 (知立神社)

# 旬まるかじり

# 美食さがし隊

春

3~5月



潮干狩り



栄養分をたっぷり含んだ川が注ぎ込む、三河湾・伊勢湾は美味しい貝の産地。遠浅の広い干潟で潮干狩りを楽しみましょう。

クルマエビ

海の幸を中心に、いっきにうまいものが満ち溢れてくる県内各地。さあ、美食をさがしにレッツゴー♪

愛知県の漁獲量は全国有数で、平成2年には「愛知県の魚」にも選定されています。県内では養殖は行われていないため、愛知県産といえば全て天然物。スーパーなどでは滅多にお目にかかれない高級品ですが、漁港近くに行けば意外と安く購入できます。刺身、塩焼き、エビフライ、冷凍ものでは味わえない至福のうまさをご堪能あれ。  
[提供される主なエリア] 南知多町・田原市・蒲郡市・西尾市等



小女子

一見するとシラスとそっくりな小女子。こちらは「イカナゴ」という魚の稚魚のことです。生長すると20センチほどになるが、あまり大きなものは好まれず、主に4センチ前後のシラス期のものが漁獲されています。魚が解禁されるのは3月で、春を告げる風物詩にもなっている。  
[提供される主なエリア] 南知多町、碧南市



真イワシ・片ロイワシ・ウルメイワシなどイワシ類の稚魚の総称。愛知県の漁獲量は全国有数で、最も有名なのが篠島。夜明け前にシラス漁の漁船群が出港する様子は、港が昼間のように煌々と明るくなり、活気づきます。篠島は「しらす日本一の島」として売り出していて、漁港には釜ゆでしたシラスを天日干しする風景が広がります。  
[提供される主なエリア] 南知多町、碧南市、田原市等



**知っ得メモ**

南知多町豊浜国道247号線沿いでは、16時頃から県下随一の漁獲量を誇る豊浜港より仕入れた魚貝を販売する「夕市」がたちます。  
※知多半島の各種お土産はP21 飲食店・お土産店一覧をご覧ください。

**豊浜魚ひろば [南知多町]**  
愛知県下一の水揚げ量を誇る南知多豊浜漁港。この産地市場を開放しました。これ以上の新鮮さはない水揚げしたばかりの海の幸。卸売市場の活気もそのままに、産地ならではの豊富な品目、うれしい価格。  
〒南知多南知多町大字豊浜字相筆33番地[MAP:B-5]  
交 南知多道路「豊丘」ICより県道280号、国道247号経由約4km  
☎0569-65-0483

**つくだ煮街道 [美浜町]**  
60年かけて、作り足している“秘伝のたれ”3時間かけて、じっくり炊き上げます。魚介を炊き込んだ“秘伝のたれ”は旨みと味が浸みこんで、とても深い味わい。知多半島近海や日本全国から“新鮮で旬な”原料を目利きし、佃煮・えびせんべいを製造します。いい材料は“味”にです。  
〒南知多美浜町大字古布字耕池6-3[MAP:B-5]  
交 南知多道路「古布・山海」ICより約0.5km  
☎0569-82-5151

シラス



**海の幸をお土産に! おすすめのお土産店情報**

**味のヤマスイ [蒲郡市]**  
蒲郡市形原漁港の一角にあり、新鮮で活きの良い魚介類が常に豊富!また工場にて加工して出来る上がる海産物・ひものはとびきりの美味しさです。  
〒蒲郡市形原町港町88[MAP:C-4]  
交 東名高速「音羽蒲郡」ICより、オレンジロード・国道23号線経由約17km  
☎0533-57-1155

## 潮干狩り情報

美浜町	南知多町	西尾市	蒲郡市	田原市
北方	河和口・矢梨	乙方海岸・山田海岸	一色海岸	衣崎海岸
☎0569-83-6660(美浜町観光協会)	☎0569-83-6660(美浜町観光協会)	☎0569-62-3100(南知多町観光案内所)	☎0563-72-8281(西三河漁業協同組合一色支所)	☎0563-72-8570(衣崎漁業協同組合)
		吉田海岸	梶島	西幡豆・鳥羽海岸
		☎0563-32-0146(西三河漁業協同組合吉良支所)	☎0563-32-0224(西三河漁業協同組合吉良支所)	☎0563-62-2176(幡豆漁業協同組合)
		東幡豆海岸・前島		
		☎0563-11(金)~8/6(土) ☎0563-62-2068(東幡豆漁業協同組合)		
			前ノ尻海岸	形原海岸
			☎3/10(木)~5/24(火) ☎0533-57-6155(蒲郡漁業協同組合西浦支所)	☎4/6(水)~6/7(火) ☎0533-57-2191(蒲郡漁業協同組合形原支所)
			竹島海岸	水神海岸
			☎4/6(水)~6/9(木) ☎0533-69-2727(蒲郡漁業協同組合竹島支所)	☎3/9(水)~6/24(金) ☎0533-68-5131(三谷漁業協同組合)
			大島	三谷海岸
			☎3/9(水)~6/24(金) ☎0533-68-5131(三谷漁業協同組合)	☎3/9(水)~7/7(木) ☎0533-67-6242(三谷海岸ビーチボックス)
			小中山海岸	白谷
			☎3/8(火)~6/24(金) ☎0531-32-0219(小中山漁業協同組合)	☎3/12(木)~5/22(日) ☎0531-22-1215(渥美漁業協同組合田原事務所)

※開催日等、自然状況により変更になる場合がございます。事前にご確認ください。  
※2月20日現在の情報

## 赤丸急上昇! こだわりのご当地グルメ大集合

**◆岡崎まぜめん [岡崎市]**

※写真は 大正庵 釜煮

岡崎市といえば、徳川家康も好んで食していたと言われる「八丁味噌」が全国的にも有名です。「八丁味噌」を使って、うまれた新しい岡崎の名物グルメが「岡崎まぜめん」

◆岡崎まぜめん ~定義八ヶ条~

- 一、八丁味噌を使用!!
- 二、なたね油赤水を使用!!
- 三、汁なしである!!
- 四、麺料理である!!
- 五、ちゃんともぎれ!
- 六、自分オリジナルの食べ方を見つける!!
- 七、まぜめんを食べ歩こう!!
- 八、まぜ友を増やそう!!

☎0564-57-0200(岡崎活性化本部)

**◆ガマゴリうどん [蒲郡市]**

三河湾はあさりの漁獲量日本一!!そのあさりを使って、誕生したガマゴリうどん。全国ご当地うどんサミット・うどんエキスポで2冠を達成した日本一のご当地うどん!!

◆ガマゴリうどん ~定義五ヶ条~

- 一、アサリは原則として三河湾産を使用し、一人前に5個以上提供すること
- 二、アサリはダシをしっかり取り、殻つきのまま提供すること
- 三、原則としてしょうゆ味とする。ただし創意工夫を認める(ごま油、練り物、ニギス、メヒカリ、ワカメ等)
- 四、蒲郡産の一品を使用していること
- 五、具にはワカメを入れること

☎0533-68-7171(蒲郡商工会議所)

**◆豊橋カレーうどん [豊橋市]**

カレーうどんの下からトロロ口とごはんが・・・驚きの二層構造。一杯で二度美味しい!豊橋は知る人ぞ知る、自家製麺率100%のうどんのまち。そのうどんを、もっとたくさんの人に楽しんでもらうために生まれたカレーうどんを召し上がれ!

◆豊橋カレーうどん ~定義五ヶ条~

- 一、自家製麺を使用する
- 二、器の底から、ごはん・とろろ・カレーうどんの順に入れる
- 三、豊橋産ウズラ卵を使用する
- 四、福神漬又は漬漬・紅しょうがを添える
- 五、愛情を持って作る

☎0532-54-1484(豊橋観光コンベンション協会)

# 芸術につつまれる あいちの旅

今年は、トリエンナーレあいち2016が開催されます。普段なかなか体験することができない最先端の芸術に触れるチャンス。この機会に、美術館に足を運んでアートの世界を感じてみましょう。

## 虹のキャラヴァンサライ あいちトリエンナーレ 2016

8月11日(木・祝)～10月23日(日) [74日間]

- テーマ 虹のキャラヴァンサライ 創造する人間の旅  
Homo Faber: A Rainbow Caravan
- 主な会場  
愛知芸術文化センター、名古屋美術館  
名古屋市内のまちなか(長者町会場など)  
豊橋市内のまちなか(豊橋駅前大通会場など)  
岡崎市内のまちなか(康生会場など)



[問合せ]  
TEL: 052-971-6111  
あいちトリエンナーレ実行委員会事務局  
[HPアドレス]  
<http://aichitriennale.jp/>

### 現代美術(本期中)

#### 国際展

国内外から75組程度のアーティストが集結! 最先端の現代美術が楽しめる、国内最大級の国際芸術祭です。愛知県美術館を含む愛知芸術文化センターや名古屋美術館のほか、名古屋市、豊橋市、岡崎市のまちなかにもアートが出現します。



ジェリー・グレッツィンガー(Jerry's Map) 2015  
photo: 港 千尋

#### 映像プログラム

国内外からの「旅」をテーマとした映像プログラム20組程度を、愛知芸術文化センターを中心に上映。普段は観られない地域の映像表現を紹介します。



高嶺剛「変魚路」(製作中) 提供:変魚路製作委員会

### 舞台芸術(本期中)

#### パフォーミングアーツ

国内外から10団体程度が参加しダンスや音楽等を上演するほか、ワークショップも実施します。10月の週末に集中的に作品を上演。また愛知芸術文化センターを中心に、名古屋市、豊橋市、岡崎市のまちなかでも広く開催します。



カンパニーDCA/フリック・ドゥクワレ「コンタクト」2014  
photo: Laurent Philippe

#### プロデュースオペラ

2016年9月17日(土)・19日(月・祝)  
●演出 W.A.モーツァルト作曲「魔笛」  
(全2幕・ドイツ語上演・日本語字幕付き・台詞は日本語)  
●指揮 ガエタノ・デスピノーサ  
●演出 勅使川原 三郎  
●出演 鈴木 准(タミーノ役)、森谷 真理(パミーナ役)ほか  
●会場 愛知県芸術劇場大ホール



3年に1度、愛知県で開催する現代アートの祭典「あいちトリエンナーレ」。現代美術だけでなく舞台芸術も楽しんでいただけます。今回は「虹のキャラヴァンサライ 創造する人間の旅」というテーマのもと、日本をはじめ世界中から100組を超えるアーティストが参加します!

### お得な前売券

#### あいちトリエンナーレ2016 国際展チケット発売開始

●日程 4月1日(金)より  
4月1日(金)～4月30日(土)は、大変お得な「特別先行前売券」を発売! 会期中販売券(一般)¥1800のところ、¥1100で購入いただけます。  
[前売券] 普通チケット/一般1,400円、大学生1,000円、高校生500円  
フリーパス/一般3,100円、大学生2,000円、高校生1,000円  
[特別先行前売券] 普通チケット/一般1,100円、大学生700円、高校生300円  
※普通チケットで、全ての会場の国際展をご覧いただけますが、会場ごとに日にちを変えてご入場いただけます。また、一度入場した会場は、入場当日に限り再入場いただけます。  
※フリーパスは会期中、全ての国際展会場を何度でもご覧いただけます。

### イベント

#### 芸術大学連携プロジェクト合同展覧会「Sky OverII」

県内の3つの芸術大学(愛知県立芸術大学、名古屋芸術大学、名古屋造形大学)による合同展覧会。卒業後もアーティストとして活動続ける、若手から中堅までの作家を選抜して展示します。  
●日程 2月11日(木・祝)～3月13日(日)  
●場所 アートラボあいち大津橋(開館日:金、土、日、祝)  
アートラボあいち長者町(開館日:木、金、土)  
●開館時間 11:00～19:00 ※金曜日は20:00まで

#### トリエンナーレスクール第13回

あいちトリエンナーレ2016参加アーティストの白川昌生さんをゲストに迎え、地域とアートをつなぐ取り組みについて語っていただきます。  
●日程 4月16日(土)14:00～16:00  
●場所 名古屋美術館2階講堂  
●参加費 無料(申込不要)  
●定員 180名  
※開始時刻の30分前から先着順で受付開始し、整理券を配布。定員に達した場合は入場をお断りする場合がございます。

#### トリエンナーレスクール第14回

あいちトリエンナーレ2016で映像キュレーターを務める濱田佳さんが登壇し、映像プログラムのコンセプトや上映プランについて語ります。  
●日程 5月28日(土)14:00～16:00  
●場所 愛知芸術文化センター12階 アートスペースA  
●定員 180名  
※開始時刻の30分前から先着順で受付開始し、整理券を配布。定員に達した場合は入場をお断りする場合がございます。

## この春開催中の展覧会情報

### 名古屋ポストン美術館[名古屋市]

●ルノワールの時代 近代ヨーロッパの光と影  
会期:3月19日(土)～8月21日(日)



ビエールオーギュスト・ルノワール(ブーザヴァルのダンス)(部分)1883年  
Picture Fund 37.375  
Photograph (c)2016 Museum of Fine Arts, Boston.

1760年代にイギリスで始まった産業革命は人々の暮らしを大きく変えていきました。変貌する都会の一方で、のどかな田園風景にも人々は憩いの場を求めました。芸術家たちは、都会と田舎の日常をさまざまな作品に表現しました。本展では名古屋で11年ぶりに公開となるルノワールの大《ブーザヴァルのダンス》をはじめ、油彩、版画、写真など89点で、19世紀後半から20世紀初頭までの近代ヨーロッパ生活を紹介します。

- 料金 一般:1,300円、高校生:900円、中学生以下無料
- 開館時間 平日10:00～19:00  
土日祝休日10:00～17:00
- ※入館は閉館時間の30分前まで
- 休館日 月曜日(祝日の場合は翌日平日)
- [場所] 名古屋市中区金山町1-1-1  
[MAP:名古屋市拡大図]
- [交通] JR東海道線・中央線/地下鉄名城線/名鉄名古屋本線「金山」南口すぐ
- [問合せ] TEL:052-684-0101 (名古屋ポストン美術館)

### 大一美術館[名古屋市]

●アール・ヌーヴォー&アール・デコ 花文様ガラス作品展  
会期:開催中 4月17日(日)まで



ガレは草花を非常に愛し、6000坪の自宅庭園に2000種以上の植物を栽培、観察し、作品制作の参考にしていました。ガレの作品に登場する多くの魅力的な花模様は、このような裏付けがあり、初めて可能になったのです。ドームの作品にも印象派を思わせる美しい色彩の草花の作品が多く登場します。今展では、ガレ、ドームの花文様作品をメインに展示し、同時にラリック、ティファニー、ミュラーの作品もご覧いただけます。魅惑的な花々の世界をお楽しみ下さい。

- 料金 大人800円、高校生・大学生600円、中学生・小学生400円
- 開館時間 10:00～17:00
- 休館日 毎月曜日(月曜祝日の場合翌日)
- [場所] 名古屋市中村区鴨付町1-22  
[MAP:名古屋市拡大図]
- [交通] 地下鉄東山線「中村公園」徒歩約10分
- [問合せ] TEL:052-413-6777 (大一美術館)

### 徳川美術館[名古屋市]

●春季特別展 ぶらり浮世絵散歩 一平木名品コレクション  
会期:4月16日(土)～5月29日(日)



葛飾北斎「富嶽三十六景 凱風快晴」 平木浮世絵財団蔵  
平木コレクションは、実業家平木信二氏が蒐集した約6,000点にも及ぶ日本屈指の浮世絵コレクションです。収蔵品には重要文化財・重要美術品が249点含まれ、質の高さは国内外に知られています。本展ではこの中から初期浮世絵と役者絵を中心に、鈴木春信、歌麿に写楽、北斎に広重といった綺羅星のごとく活躍した巨匠の名品がずらりと並びます。江戸の市中を生き活きと写し取った彼らの浮世絵に囲まれて、江戸を散歩してみませんか。

- 料金 一般:1,200円、高校生:700円、中学生以下500円
- ※20名様以上の団体は一般200円、その他100円割引
- ※毎週土曜日は小・中・高生入館無料
- 開館時間 10:00～17:00
- ※入館は閉館時間の30分前まで
- 休館日 月曜日(祝日の場合は翌平日 但し、5月2日(月)は開館)
- [場所] 名古屋市中区徳川町1017  
[MAP:名古屋市拡大図]
- [交通] JR中央線「大曾根」南口より徒歩約10分
- [問合せ] TEL:052-935-6262 (徳川美術館)

### おかざき世界子ども美術博物館[岡崎市]



[場所] 岡崎市岡町鳥居戸1-1  
[MAP:C-4]  
[交通] 東名高速「岡崎」ICより  
国道1号経由約4km  
[問合せ] TEL:0564-53-3511 (おかざき世界子供美術博物館)

有名美術家の子どもの時代の作品、民芸品、玩具などを常設展示している美術館。併設の親子造形センターには、常時ずきな作品が制作できる粘土、工作、絵画、EBアートの4つの教室があります。屋外には、はなのき広場、妖精の棲む浮かぶ島、芸術の森、ふれあい広場があり、アーティスト作品や市内の小中学生の美術作品も展示されています。また、2階の図書室では、国内外の絵本を楽しむことができます。

### 豊田市美術館[豊田市]



[場所] 豊田市小坂本町8-5-1  
[MAP:C-3]  
[交通] 名鉄豊田線「豊田市」駅  
徒歩約15分  
[問合せ] TEL:0565-34-6610 (豊田市美術館)

美術館自体がまるで作品のような洗練された雰囲気をもって、屋外にも作品を展示してアート空間を演出。白を基調とした明るい館内は、洗練された心地よい空間が広がり、ゆったりとした気持ちで過ごすことができます。収蔵品は、近代から現代まで、国内外を問わず幅広く集められています。従来の美術館イメージにとらわれないこと、斬新な企画展も多数開催される点も特長のひとつ。作品にあわせた空間づくりのできる展示室もあり、作品の魅力を最大限に引き出せる美術館となっています。

2016-March  
豊川市  
3.12(土)  
EVENT

## とよかわまちおこしフェスタ2016 第2回いなりんピック開催



いなりんと、全国から集めたゆるぎやらの大運動会!地元豊川市の「いなりん」と先ごろお目見えた「イナリン」をはじめ愛知県内外からゆかいな仲間たちを迎えて楽しく一日を過ごします。また「第7回豊川いなり寿司フェスタ 食べ比べ選手権2016」、「とよかわご当地グルメ大集合」も開催されます。楽しい催しもの盛りだくさんの一日をお楽しみください。入場は無料です。  
※体育館内は土足禁止のため室内用履物をお持ち下さい

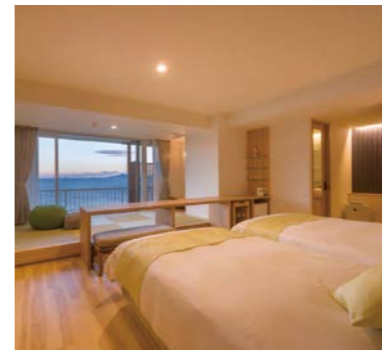


〒豊川市諏訪3-246/豊川市総合体育館・総合体育館広場[MAP:D-4]  
交 名鉄豊川線「諏訪町」徒歩約5分  
問 ☎0533-89-2206(豊川市観光協会)

2016-March  
蒲郡市  
3.3(木)  
OPEN

## 女性専用旅館「花かざし」 西浦温泉にオープン

西浦温泉「葵」は、3月3日に、女性のみが宿泊できる旅館・姫宿「花かざし」としてリニューアルオープンします。源氏物語に「花挿し(はなかざし)」の記述があり、平安時代には神事や、饗宴の際に、自然植物の花を髪に飾り、参加する習慣があったと言われています。女性専用の宿として、女性が「姫」の気分で楽しんでいただけるサービスを提供していきます。



〒蒲郡市西浦町大山17-[MAP:C-4]  
交 「音羽蒲郡」ICよりオレンジロード・国道473号・国道247号経由約20km  
問 ☎0533-57-5721

2016-March  
愛西市  
3.26(土)  
11.20(日)  
EVENT

## 自然豊かな木曾川を 船で巡る観光船運航開始

愛西市を流れる木曾川を観光船で巡ります。葛木港を出港して愛知の小バハマ運河「船頭平閘門」(国指定重要文化財)を通して長良川、そして同じルートに戻ってきます。ゆったりとした木曾川の流れや野鳥のさえずりなど、愛西市の自然を心行くまでお楽しみください。



■予約受付開始:平成28年3月1日(火) 午前9:00~  
\*電話にて先着順に受付をおこないます\*  
■運航期間:平成28年3月26日(土)~11月20日(日)  
\*期間中、土・日・祝日のみ運航となります\*  
料 料金:大人(中学生以上)1,000円、小人(小学生)500円、幼児無料  
〒愛西市葛木町地内[MAP:A-2]  
交 東名阪自動車道「弥富」ICより国道151号・県道119号経由約10km  
問 ☎0567-55-9993(愛西市観光協会)

2016-March  
名古屋  
3.20(日・祝)  
3.21(月・振替)  
EVENT

## 「第31回国民文化祭・あいち2016」プレイベント

10月29日(土)から12月3日(土)まで愛知県で開催される「第31回国民文化祭・あいち2016」の開催気運を高めるプレイベントを開催します。



- 主なイベント内容
- 3月20日(日・祝)
    - オープニングセレモニー「揮毫実演」…11:25~11:55  
出演 矢野きよ実(パーソナリティー・書道家)
    - あいち伝統文化トークショー「愛故知新〜芸どころ あいちの宝〜」…12:00~12:30  
出演 矢野きよ実×西川千雅(日本舞踊家 西川流四世家元)
    - スペシャルステージ…14:00~14:45  
・豪華絢爛名古屋をどり  
出演 名妓連のみなさん  
・梓屋六春・めいおん長唄三味線ガールズ  
出演 名古屋音楽大学のみなさん
  - 3月21日(月・振替)
    - スペシャルステージ…14:00~14:45  
・トーク&ライブ  
出演 東儀秀樹(雅楽師)
- その他盛りだくさん!!  
◆入場料/無料 ◆時間/11時~17時まで



雅楽師 東儀秀樹さんによるトーク&ライブ



矢野きよ実さんによるステージ

〒名古屋市中区東桜一丁目11番1号 / オアシス21「銀河の広場」[MAP:名古屋市拡大図]  
交 地下鉄東山線「栄」徒歩2分  
問 ☎052-954-6474  
(第31回国民文化祭愛知県実行委員会事務局)  
HP <http://aichi-kokubunsai.jp/>

2016-April  
春日井市  
4.2(土)  
4.3(日)  
EVENT

## 第一回 春日井グルメ王座 決定戦 開催

尾張地区最大級のグルメイベント開催!春日井市内の名店約40店舗が参加し、春日井名物グルメのナンバーワンをみなさんの投票で決定します。各店舗がプライドをかけた「春日井名物グルメ」を考案し出店。お客様が、「これぞ名物になりえる」と思ったメニューに投票していただきます。当日は、豪華景品があたる抽選会や、各種ステージイベントで盛り上がります。サポテンフェアも同時開催いたします。



〒春日井市東野町字落合池1番地[MAP:B-2]  
交 東名高速道路「春日井」ICより約800m  
問 ☎0568-81-4141(春日井商工会議所)

2016-April  
東浦町  
4.16(土)  
※雨天の場合  
17日(日)に順延  
EVENT

## 第23回 おだい 東浦町 於大まつり



八重桜満開の明徳寺川沿いの「於大のみち」を、徳川家康の生母於大の方である於大姫に扮した女の子や鎧武者の行列が練り歩きます。また、於大公園、乾坤院会場ではステージイベント、茶席等の多彩な催しが開かれます。

〒東浦町 明徳寺川沿い・於大公園・乾坤院[MAP:B-3]  
交 知多半島道路「東浦多」ICより県道23号経由約3km  
問 ☎0562-83-6118(於大まつり推進協議会)

## 平成27年度 愛知県観光土産品推奨並びに認定審査会受賞商品

県内28社80から出品され、表示や包装が適切かどうかなどを審査し、優秀な土産品として各賞が決定しました。

<p><b>愛知県知事賞</b> 「手筒米菓」800円 ボンとらや [豊橋市]</p> <p>豊橋産米「あいちのかおり」を使った新食感銘菓。「手筒米菓」は、東三河米「あいちのかおり」を使用した手筒型の最中に、さくっと軽い食感の香ばしい米粉の焼き菓子です。 ☎0532-31-6116(ボンとらや)</p>	<p><b>(公社)日本観光振興協会中部支部長賞</b> 「ごっさま 10個入」1,296円 美濃忠 [名古屋]</p> <p>もちもちのカステラ生地の焼き皮と、しっとりとした上品なごっさまが調和した、程良い甘さと食感が絶妙な逸品です。ごっさまの焼き模様は特徴的で、お土産に人気の銘菓です。 ☎052-231-3904(美濃忠)</p>	<p><b>(一社)愛知県観光協会賞</b> 「三河煙火手筒竹輪」3,337円 ヤマサちくわ [豊橋市]</p> <p>本物の縄を使い、手筒火花の姿を小型に再現したヤマサ特製パッケージに、人気の鯛竹輪・特選竹輪など5種類がセット。お土産物におすすめです。 ☎0532-53-2211(ヤマサちくわ)</p>	<p><b>愛知県観光土産品公正取引協議会長賞</b> 「鬼まんドレノヌ 6個入り」960円 名古屋城最中本家 [名古屋]</p> <p>☎052-531-8571 (仏蘭西洋菓子 メゾンド・ジャンノエル)</p>	<p><b>愛知県観光土産品協会賞</b> 「有松絞り大判ハンカチ」1,296円 有松絞商工協同組合 [名古屋]</p> <p>☎052-621-0111 (有松・鳴海協会)</p>
--	--	---	---	---

2016-April  
名古屋  
4.18(月)  
4.22(金)  
EVENT

## 第50回 春のふるさとフェア 全国センター合同 物産観光展 開催

北は青森から南は沖縄まで全国19県1市がいちおしの特産品や旬の観光情報を紹介。今回は50回を記念し、フェア最終日の22日に、フェア商品お買い上げの方を対象に、旅行券や各県の特産品などがあたる抽選会を実施します。ぜひご来場ください。



〒名古屋市中区栄4-1-1 / 中日ビル4階[MAP:名古屋市拡大図]  
交 地下鉄東山線「栄」より徒歩約5分  
問 ☎052-261-4237(富山県名古屋事務所)  
時 10:00~17:30(最終日は17:00まで)

2016-May  
東栄町  
5.28(土)  
5.29(日)  
EVENT

## 第16回 日本チェーンソーアート 競技大会in東栄



大きな音で丸太に向き合い、ダイナミックかつ繊細な作品が出来上がる光景をぜひ生でご覧ください!。

〒東栄町大字本郷字大森1 [MAP:E-3]  
交 三遠南信自動車道「鳳来峡」ICより国道151号経由約13km  
問 ☎0536-76-1812(東栄町役場 経済課)



# あいち おでかけカレンダー

開催日	イベント名	期間/主な開催場所	お問合せ先/電話番号
開催中	常設展リニューアル第1弾 日・米・欧の自動車の歴史を一望に	トヨタ博物館 (長久手市)	トヨタ博物館 0561-63-5151
	福寄せ雛プロジェクト 有松福寄せ雛さんぽ道	27日まで 有松旧東海道一帯 (名古屋市)	有松・鳴海紋会館 052-621-0111
	はんだ醸すごはん ～春の醸す井まつり～	27日まで 平田市内	半田市観光協会 0569-32-3264
	日活・青春映画スター展	31日まで 半田赤レンガ建物	半田赤レンガ建物 0569-24-7031
1火	春の花物盆栽展	4月15日まで 真福寺菩提樹館 (岡崎市)	真福寺 0564-45-4626
	川売梅花(かおればいか) まつり	3月27日まで(予定) 川売地区	新城市観光協会 0536-32-0022
5土	第10回いなざわ梅まつり	6日まで 愛知県植木センター	稲沢市観光協会 0587-22-1414
6日	平芝公園梅まつり	20日まで 平芝公園	豊田市観光協会 0565-34-6642
	中田大國霊神社祓祭	中田大國霊神社	豊田市観光協会 0565-34-6642
	ガン封じ寺初不動大祭	西浦不動無量寺 (蒲郡市)	ガン封じ寺無量寺 0533-57-3865
8火	H27度グラウンドゴルフ 第6回三谷温泉観光協会会長杯	竹島ベイパーク	蒲郡市観光協会 0533-68-2526
	おたがまつり	長仙寺(田原市)	渥美半島観光ビューロー 0531-23-3516
9水	開扉(おみと)祭	津島神社	津島市観光協会 0567-28-8051
11金	第7回あったか鍋と 地酒まつり	13日まで 犬山城下町 かいわい	犬山城下町まちづくり協会 0568-65-0002
12土	子ども夢の商店街	JR安城駅前通り	安城市観光協会 0566-71-2235
	キッズガーデン★プロジェクト ～グリーンそう～	フローラルガーデン よさみ (刈谷市)	フローラルガーデンよさみ 0566-29-4330
	第2回いなりんぴっく!! いなりん☆とゆかいな仲間たち大運動会	豊川市体育館他	豊川市観光協会 0533-89-2206
13日	大縣神社豊年祭	大縣神社 (犬山市)	大縣神社 0568-67-1017
18金	新城さくらまつり	4月10日まで (予定) 桜瀬公園	新城市観光協会 0536-32-0022
19土	南吉の里春のイベント	20日まで 新美南吉記念館	半田市観光協会 0569-32-3264
	フラワーフェスティバル	5月5日まで 安城産業文化公園 デンパーク	安城産業文化公園 0566-92-7111
	桜まつり	4月10日まで(予定) 明石公園(はじめ 市内4箇所)	碧南市観光協会 0566-41-3311

開催日	イベント名	期間/主な開催場所	お問合せ先/電話番号
19土	チューリップフェア	4月中旬まで(予定) サンテバルクたはら	サンテバルクたはら 0531-25-1234
	半田の春まつり	5月4日まで 半田市内	半田市観光協会 0569-32-3264
	Flower Lagoon (フラワーラグーン)	ラグーナテンボス ラグナシア	ラグーナテンボス インフォメーションセンター 0533-58-2700
	段戸湖ルアーフライ 管理つり場オープン	段戸湖	段戸湖観光協会 0536-62-1000
20日	JA海部東 「花の祭典フラワーカーペット」	21日まで 菖目寺観音	あま市観光協会 052-485-8671
21月	日活映画上映会	アイプラザ半田	半田市観光協会 0569-32-3264
23水	豊川市桜まつり	4月6日まで 佐奈川堤、 桜トンネル他	豊川市観光協会 0533-89-2206
25金	一宮桜まつり	4月10日まで 大江川河畔他	一宮市観光協会 0586-28-9131
26土	水源公園桜まつり	4月6日まで 水源公園	豊田市観光協会 0565-34-6642
	つくばの里梅まつり	27日まで 日下町最光院 (豊田市)	旭観光協会 0565-68-3653
	「岡崎歴史かたり人」と行く 家康公ゆかりの地めぐりツアー	27日まで 岡崎市内各所	観光販売システムズ 052-589-0200
27日	矢田のおかげん	27日まで 養寿寺	西尾観光案内所 0563-57-7840
	瀬戸蔵ロボットアカデミー 春休みロボットフェスタ	27日まで 瀬戸蔵	瀬戸市まるとミュージアム 観光協会 0561-85-2730
中旬	財賀寺智恵文殊まつり	財賀寺	豊川市観光協会 0533-89-2206
	いなり楽市	豊川稲荷参道	いなり楽市実行委員会 事務局 090-4193-0441(18:00~20:00)
	蒲郡市観光交流フェア	蒲郡市観光交流 センター	蒲郡市観光商工課 0533-66-1120
下旬	潮干狩り	7月中旬まで 三谷・竹島・形原・ 西浦の各海岸	蒲郡市観光商工課 0533-66-1120
	桜まつり	4月上旬まで(予定) 亀城公園・洲原公園	刈谷市観光協会 0566-23-4100
28日	桃太郎さくらまつり	4月上旬まで(予定) 桃太郎公園 (犬山市)	犬山市観光案内所 0568-61-6000
	安城桜まつり	4月上旬まで(予定) 安城公園・城山公園・ 日の出公園	安城市観光協会 0566-71-2235
29日	常滑の春祭り	5月上旬まで 常滑市内各地	常滑市観光協会 0569-34-8888
	桜ゆきやなぎ祭り	4月上旬まで(予定) 形原温泉あじさいの里 (蒲郡市)	形原観光協会 0533-57-0660
30日	西浦温泉桜まつり	4月上旬まで(予定) 西浦園地 (蒲郡市)	西浦観光協会 0533-57-2195

開催日	イベント名	期間/主な開催場所	お問合せ先/電話番号	
開催中	いなぶ旧暦のひな祭り	3日まで いなぶ工房他(豊田市)	いなぶ旧暦のひなまつり実行委員会 0565-83-3838	
	尾張徳川家の雛まつり	10日まで 徳川美術館(名古屋)	徳川美術館 052-935-6262	
1金	桃花祭	3日まで 真清田神社(一宮市)	真清田神社 0586-73-5196	
	国府宮さくらまつり	10日まで 国府宮神社参道	稲沢商工会議所 0587-81-5000	
	小牧山さくらまつり	10日まで 小牧山	小牧市観光協会 0568-39-6123	
	岩倉桜まつり	10日まで 岩倉市内の五条川流域	岩倉市商工農政課 0587-38-5812	
	岡崎の桜まつり	15日まで 岡崎公園一帯	岡崎市観光課 0564-23-6216	
	豊川・萩のミツバツツジまつり	20日まで 富士神社・善住寺周辺	豊川市観光協会 0533-89-2206	
	そば打ち体験道場 開設オープン	8月31日まで 飛鳥村とんどん庵2階 蕎麦工房サガミ	株式会社サガミ 052-771-5489	
	2土	国府宮を描く会	3日まで 尾張大國霊神社(稲沢市)	尾張大國霊神社 0587-23-2121
		稲沢桜まつり	国府宮神社参道	稲沢桜まつり実行委員会 0587-81-5000
	3日	へいわさくらまつり	日光川・須ヶ谷川 桜つづみ	へいわさくらまつり実行委員会 0567-46-0031
第382回犬山祭		3日まで 犬山城下町一帯	犬山観光案内所 0568-61-6000	
やとみ春まつり		3日まで 弥富市文化広場	弥富市商工観光課 0567-65-1111	
西尾みどり川桜まつり		3日まで 西尾駅西側の 中心市街地一帯	西尾観光案内所 0563-57-7840	
城山公園さくらまつり		3日まで 城山公園	尾張旭市産業課 0561-76-8132	
サボテンフェア		3日まで 落合公園	春日井観光コンベンション協会 0568-81-4141	
春日井グルメ王座決定戦		3日まで 落合公園	春日井観光コンベンション協会 0568-81-4141	
春日五条川さくらまつり		はるひ夢の森公園	清須市産業課 052-400-2911	
佐奈川桜と菜の花ウォーキング		佐奈川堤	豊川市観光協会 0533-89-2206	
花の撓大祭		3日まで 為當稲荷神社	豊川市観光協会 0533-89-2206	
9土	第12回桜・ゆきやなぎ祭り	形原温泉あじさいの里 (蒲郡市)	形原観光協会 0533-57-0660	
	志貴昆沙門天春季大祭	志貴昆沙門妙福寺	碧南市観光協会 0566-41-3311	
10日	足助春まつり	10日まで 足助神社と重伝建の 町並み一帯(豊田市)	足助観光協会 0565-62-1272	
	若葉祭(うなこうじ祭)	10日まで 牛久保八幡社	豊川市観光協会 0533-89-2206	
10日	風まつり	10日まで 菟足神社	豊川市観光協会 0533-89-2206	
	実相寺花まつり	実相寺	西尾観光案内所 0563-57-7840	
10日	菜の花ウォーキング	フローラルガーデンよさみ 園内および周辺 (刈谷市)	フローラルガーデンよさみ 0566-29-4330	
	家康行列	伊賀八幡宮～ 乙川河川敷	岡崎市観光課 0564-23-6216	
15土	フラリエみらい花フェスタ	17日まで 久屋大通庭園フラリエ (名古屋市)	久屋大通庭園フラリエ 052-243-0511	
	山野草展	5月5日まで 真福寺(岡崎市)	真福寺 0564-45-4626	
15日	藤まつり	5月5日まで 広藤園	碧南市観光協会 0566-41-3311	

開催日	イベント名	期間/主な開催場所	お問合せ先/電話番号
16土	芝桜まつり	17日まで 三ツ又池公園	弥富市商工観光課 0567-65-1111
	半田運河の鯉のぼり	5月8日まで 半田運河	半田市観光協会 0569-32-3264
	ぶらり浮世絵散歩 -平木名品コレクション-	5月29日まで 徳川美術館 (名古屋)	徳川美術館 052-935-6262
	御津神社例大祭	17日まで 御津神社	豊川市観光協会 0533-89-2206
17日	第55回せと陶祖まつり	17日まで 瀬戸市中心市街地一円	瀬戸市まるとミュージアム観光協会 0561-85-2730
	半田春の山車祭り MIM自由見学	17日まで MIZKAN MUSEUM (半田市)	MIZKAN MUSEUM 0569-24-5111
	第51回ミスかきつばたコンテスト	パティオ池鯉鮒	知立市観光協会 0566-83-1111
20水	いなざわ植木まつり	29日まで 国府宮神社参道	稲沢市観光協会 0587-22-1414
	五万石藤まつり	5月5日まで 岡崎公園内藤棚	岡崎市観光課 0564-23-6216
21木	尾張津島藤まつり	5月5日まで 天王川公園	津島市観光協会 0567-28-8051
	第51回江南藤まつり	5月5日まで 曼荼羅寺公園	江南藤まつり運営協議会 0587-54-1111
23土	萩原神社祭礼の獅子舞神楽	24日まで 萩原神社	豊川市観光協会 0533-89-2206
	萬三の白モッコウバラ祭	5月1日まで 小栗家住宅・半田運河周辺	半田市観光協会 0569-32-3264
24日	第29回つつじまつり	5月5日まで 蒲郡クラシックホテル	蒲郡クラシックホテル 0533-68-1111
	東三河ふるさと公園 ふるさと春まつり	5月5日まで 東三河ふるさと公園 (豊川市)	東三河ふるさと公園 0533-87-9301
24日	春の茶臼山高原まつり	6月5日まで 茶臼山高原(豊根村)	茶臼山高原協会 0536-87-2345
	西三河フォークジャンボリー	刈谷 ハイウェイオアシス	刈谷市観光協会 0566-23-4100
27水	石刀祭	石刀神社	一宮市観光協会 0586-28-9131
	史跡八橋かきつばたまつり	5月26日まで 八橋かきつばた園	知立市観光協会 0566-83-1111
29金	緑と花のフェスティバル	5月5日まで 春日井市都市緑化植物園	春日井市都市緑化植物園 0568-92-8711
	第31回蒲郡俊成短歌大会	蒲郡市民会館	蒲郡市教育委員会 0533-66-1167
30土	どーだん!!恋恋の里鯉まつり	豊田市役所 下支所駐車場	恋恋の里しもやま観光協会 0565-90-2530
	一宮つつじ祭	5月1日まで 浅野公園	一宮市観光協会 0586-28-9131
30土	春のガーデンフェア	5月1日まで フローラルガーデンよさみ (刈谷市)	フローラルガーデンよさみ 0566-29-4330
	第3回高校生パティシエによる 抹茶スイーツ選手権	5月1日まで おしろタウンシャオ	西尾観光案内所 0563-57-7840
上旬	五万石藤まつり第23回将棋まつり	5月1日まで 岡崎公園他	岡崎市観光課 0564-23-6216
	幸田しだれ桜まつり	幸田文化公園	幸田しだれ桜実行委員会 0564-62-1111
中旬	大安寺しだれ桜まつり	大安寺(豊田市)	いなぶ観光協会 0565-83-3838
	瑞龍寺しだれ桜まつり	中甸まで 瑞龍寺(豊田市)	いなぶ観光協会 0565-83-3838
中旬	上中のしだれ桜	下旬まで 豊田市上中町	旭観光協会 0565-68-3653



**名鉄ミュージックカードご優待キャンペーン**

名鉄百貨店の **10%** 割引に!

【割引除外品】セール品、食料品、喫茶・レストランでのご飲食、一部の売場・商品、送料、修理代、お仕立代、箱代、1レシート1,000円(税別)未満のお買物商品など

さらに **★** ミュースターポイントもたまります。

※一部対象外のショップ・商品がございます。

キャンペーン期間: **12/31(土)まで**

初年度年会費無料! 次年度以降条件付無料(一般のみ)

WEBからのお申込みなら、最短5営業日で発行!  
カード発行にはお時間がかかる場合がございますので、お早めにお申込みください。

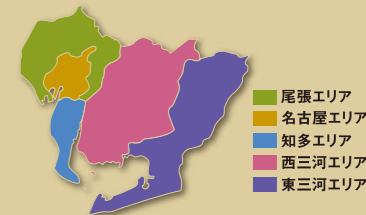


開催日	イベント名	期間/主な開催場所	お問合せ先/電話番号
開催中	特別展 「ハイサイ沖繩! ~世界が恋する海産調味料」	5月29日まで 名古屋港水族館	名古屋港水族館 052-654-7080
1月	舞楽神事	熱田神宮	熱田神宮 052-671-4151
	農業祭	サンテバルクたはら	サンテバルクたはら 0531-25-1234
	八十八夜行事	稲荷山茶園公園	西尾観光案内所 0563-57-7840
2月	知立まつり(本祭)	3日まで 知立神社	知立市観光協会 0566-83-1111
3月	砥鹿神社例大祭	5日まで 砥鹿神社(豊川市)	豊川市観光協会 0533-89-2206
	いちのみやリバーサイドフェスティバル	5日まで 国営木曾三川公園138タワーパーク	いちのみやリバーサイドフェスティバル運営協議会 0586-28-8636
	ふじまつり	5日まで ふじの回廊(豊田市御作町)	豊田市観光協会 0565-34-6642
	酒蔵の端午の節句	5日まで 國盛酒の文化館(半田市)	國盛酒の文化館 0569-23-1499
	あすけルネッサンス	5日まで 香嵐渓・足助の重伝建の町並み一帯(豊田市)	足助観光協会 0565-62-1272
	はんだ蔵のまち端午の節句MIM自由見学	4日まで MIZKAN MUSEUM(半田市)	MIZKAN MUSEUM 0569-24-5111
	三ヶ根山青空フェスティバル	三ヶ根山スカイライン山頂	西尾観光案内所 0563-57-7840
豊川稲荷春季大祭	5日まで 豊川稲荷	豊川閣妙厳寺 0533-85-2030	
5月	エビネ祭	5月15日まで 真福寺(岡崎市)	真福寺 0564-45-4626
	称名寺東照宮祭礼	称名寺	碧南市観光協会 0566-41-3311
	三面大黒天春季大祭	遍照院	碧南市観光協会 0566-41-3311
	桃太郎まつり	桃太郎神社(犬山市)	栗栖桃太郎発展会 0568-61-1576 (10:00~17:00)
	長篠合戦のぼりまつり	長篠城址	新城市観光協会 0536-32-0022

開催日	イベント名	期間/主な開催場所	お問合せ先/電話番号
6月	梅酒盛神事(国府宮馬まつり)	国府宮神社境内	尾張大国霊神社 0587-23-2121
7月	芝桜まつり	6月5日まで 茶臼山公園(豊根村)	茶臼山高原協会 0536-87-2345
	杜の宮市	真清田神社境内とその周辺(一宮市)	一宮市観光協会 0586-28-9131
8月	作手古城まつり	亀山城址	新城市観光協会 0536-32-0022
	男川やな開き	男川やな(岡崎市)	男川やな 0564-82-2089
14日	春の西尾バラ展	15日まで 道の駅にしお岡ノ山	西尾観光案内所 0563-57-7840
15日	ナチュラルガーデン講座「英国のオープンガーデン活動」	フローラルガーデンよさみ(刈谷市)	フローラルガーデンよさみ 0566-29-4330
	ふるさとふれあいウォーキング「歩かまい稲武」	どんぐり工房 起終点の7kmコース	いなぶ観光協会 0565-83-3200
	わいわいカーニバル 春日井	落合公園他	春日井市子ども政策課 0568-85-6151
20日	花しょうぶまつり	6月19日まで 油ヶ渕遊園地・応仁寺境内一帯	碧南市観光協会 0566-41-3311
21日	豊川市民まつり「おいでん祭」	22日まで 豊川市運動公園	おいでん祭実行委員会 0533-86-4101
22日	第50回全国選抜チンドン祭	萩原商店街ほか	一宮市観光協会 0586-28-9131
	第30回エリカカップヨットレース	ラグーナ地区 周辺海域	蒲南市観光商工課 0533-66-1120
25日	知立公園花しょうぶまつり	6月20日まで 知立公園	知立市観光協会 0566-83-1111
28日	第16回日本チェーンソーアート競技会in東栄	29日まで(予定) 東栄町総合グラウンド	東栄町経済課 0536-76-1812
29日	小原歌舞伎五月公演	小原交流館(豊田市)	小原観光協会 0565-65-3808
上旬	常滑クラフトフェア	常滑市内	常滑市観光協会 0569-34-8888
	よみがえれ! 旧国鉄中央線の愛岐トンネル 群春の特別公開	愛岐トンネル群	春日井市観光コンベンション協会 0568-81-4141

# 宿泊・観光施設のご案内

愛知県観光協会 会員リスト



## 観光施設

個性豊かで魅力いっぱいの施設を巡り、さらに深まる旅の思い出。

### 尾張

- 犬山カンツリー倶楽部**  
なだらかな丘陵地にひろがる名門コース。  
☎0568-61-2281 **犬山**
- お菓子の城**  
甘くて楽しいお菓子のテーマパーク。  
☎0568-67-8181 **犬山**
- 小牧コロナワールド**  
一日遊べる複合エンターテインメント施設。  
☎0568-72-9226 **小牧**
- 品野陶磁器センター**  
窯元直販、陶器、陶磁器、食器等の大型デパート。  
☎0561-41-1141 **瀬戸**

### 名古屋

- 有松・鳴海絞会館**  
絞りの歴史資料の展示と販売。  
☎052-621-0111
- 中京競馬場**  
大人から子どもまで楽しめる、レジャースポット。  
☎052-623-2001
- トヨタ産業技術記念館**  
織姫と自動車の機械展示。子供から大人まで楽しめる参加型のおもしろ博物館。  
☎052-551-6115
- 名古屋テレビ塔**  
名古屋のランドマーク。恋人の聖地にも認定。  
☎052-971-8546
- 名古屋ボストン美術館**  
米田ボストン美術館の姉妹館。所蔵作品の展示、ミュージアムグッズの販売。  
☎052-684-0101
- 東山ガーデン**  
レストラン、ケータリング、ウエディング、堀川クルージングを運営。  
☎052-698-4611
- 御園座**  
芝居・歌謡のステージが行われる。明治創業の名古屋の代表的劇場。  
☎052-222-8222
- 久屋大通庭園フラリエ**  
花や緑・水辺など都会を楽しむテーマガーデン。  
☎052-243-0511
- 大一美術館**  
アールヌーヴォーなどのガラス工芸をコレクション。  
☎052-413-6777
- 徳川美術館**  
徳川家康の遺品を中心に、初代義直以下代々の「大名道具」1万件余り収蔵。  
☎052-935-6262
- 名古屋港水族館**  
シャチ・イルカ・ペンギンなどが展示されるアクアミュージアム。  
☎052-654-7080
- ナゴヤドーム**  
プロ野球の試合・コンサートなど各種イベント開催。  
☎052-719-2121
- ノリタケの森**  
陶業発祥の地に陶磁器に関する複合施設として開設。  
☎052-561-7290
- ブラザーコミュニケーションスペース**  
懐かしいミンパから新製品等の展示。  
☎052-824-2227
- 名鉄レジャック**  
グルメ・アミューズメント・リラクゼーションの複合施設。  
☎052-581-8831



### 知多

- 東邦ガス ガスエネルギー館**  
地球温暖化とエネルギーについて学べる展示館。  
☎0569-34-8282 **東海**
- INAXライブミュージアム**  
世界のタイル博物館、窯のある広場・資料館を設置。  
☎0569-34-8282 **常滑**
- 國盛・酒の文化館**  
半田の伝統産業の酒づくりの道具(500点)、原料、民族などの工程展示。  
☎0569-23-1499 **半田**
- とれとれ漁師市**  
月に2度開催の朝市(大井漁港)で、獲れたての魚を販売。  
☎0569-63-1159 **南知多**
- 盛田味の館**  
和食レストラン・酒・味噌・醤油の製造プロセスを紹介。  
☎0569-37-0733 **常滑**
- 観光農園花ひろば**  
菜の花、ホピー、ポーチュラカ等が咲き誇る観光農園。  
☎0569-65-2432 **南知多**
- セントレア**  
中部地域の空の玄関口。中部各地の名産品や、グルメ、温泉、レジャー施設も充実。  
☎0569-38-1195 **常滑**
- MIZKAN MUSEUM (MIM)**  
ミツカンの酢づくりの歴史やものづくりへのこだわり、食文化の魅力などにふれ、楽しみ、学べる体験型博物館です。  
**半田**
- ラグーナテンボス**  
テーマパーク、ショッピングモール、マリナー等が揃うリゾート施設。  
☎0533-58-2700 **蒲郡**
- シーサイドファーム伊良湖**  
メロンの有機栽培にこだわる観光農園。  
☎0531-38-0031 **田原**
- マルカ農園観光**  
マンゴーの販売、メロン・イチゴ狩りが楽しめる観光農園。  
☎0531-45-3167 **田原**
- 寒狭川広見ヤナ**  
観光やなを6月から10月にかけて楽しめる。  
☎0536-36-0201 **新城**



本物の価値を残す、伝える。

和のリゾートはづ 蒲郡市西浦町大山17 西浦温泉 TEL.0533-58-1811

はづグループ リゾート HAZU RESORT

あでやかに四季を織るこころづくしのおもてなし。ほっとできる場所がここにあります。 **はづグループ** 検索

湯谷温泉 予約センター TEL.0536-32-1211

はづ合掌 新城市豊岡字南平18-1	はづ木 新城市豊岡字滝上45-1	湯の風 HAZU 新城市能登瀬上谷平4-1	はづ別館 新城市豊岡字滝上11-4
----------------------	---------------------	--------------------------	----------------------

はづグループ 公式ホームページでご予約頂いた方は…

- 特典1 1,000円分の館内利用券プレゼント ※1室利用につき1枚とさせていただきます。 ※一部対象外のプランがございます。
- 特典2 はづグループ スタンプカード 押印

## ホテル・旅館

### 尾張

- クラシックホテル  
お客様の健康と快適を追求するホテル。  
☎0586-24-6111 **一宮**
- 名鉄犬山ホテル  
国宝茶室如庵や庭園有楽園で有名なホテル。  
☎0568-61-2211 **犬山(各務原)**

### 名古屋

- アイリス愛知  
名古屋城の南外堀に隣接している静かな環境。  
☎052-223-3751
- ANAクラウンプラザホテルグランコート名古屋  
金山に立地する。IHG・ANAグループのホテル。  
☎052-683-4111
- つちやホテル  
名古屋名物会席料理が自慢の老舗旅館。  
☎052-451-0028
- 名古屋クラウンホテル  
天然温泉大浴場のあるビジネスホテル。  
☎052-211-6633

- 名古屋マリオットアソシアホテル  
JR名古屋駅直上。国際的シティホテル。  
☎052-584-1111

- ビジネス和室名龍  
畳敷きの和室に大浴場、旬のお料理。  
☎052-331-8686

- 名鉄グランドホテル  
名古屋駅に隣接する名鉄メルサ階上のシティホテル。  
☎052-582-2211

- 名鉄イン名古屋金山  
金山地区最大級の全235室。  
☎0052-324-3434

- ローズコートホテル  
女性お1人でも過ごしやすいサービスを目指した空間演出のホテル。  
☎052-269-1811

### 知多

- ホテル・メッツォイン半田  
コンクリートの外観・洗練されたお部屋のホテル。  
☎0569-26-3888 **半田**

- あいち健康の森プラザホテル  
健康をキーワードに、天然温泉・運動施設を備えた公共施設。  
☎0562-82-0235 **東浦**

- 源氏香  
平安時代をテーマに、香りでてもなす県内有数の和風旅館。  
☎0569-62-3737 **南知多**

- ホテル魚半日吉苑  
食材市場で直採仕入れ、また生け簾自前で作った海鮮料理が自慢の宿。  
☎0569-62-2088 **南知多**

- 活魚の美舟  
豪快な海鮮料理と砂風呂を楽しめる料理旅館。  
☎0569-63-2200 **南知多**

- 篠島ヒルトップヴィア高峰荘  
新鮮な魚介と露天風呂から見る夕日が自慢の眺望の宿。  
☎0569-67-2119 **南知多(篠島)**

- 大海老  
鮮度抜群の海の幸をご提供。  
☎0569-68-2144 **南知多(日間賀島)**

- たくみ観光ホテル  
湖の香りを心地良く肌に感じる料理自慢の宿。  
☎0569-68-2221 **南知多(日間賀島)**

- 日間賀島いすゞ館  
美しい夕陽と海景色が客室、露天風呂、娯楽風呂から。  
☎0569-68-2040 **南知多(日間賀島)**

- ホテルごべい  
楡の展望風呂とダンスホールが自慢の宿。  
☎0569-68-2025 **南知多(日間賀島)**

- 中部国際空港セントレアホテル  
エアポートターミナルに直結。利便性と快適性を追求。  
☎0569-38-1111 **常滑**

## 旅の目的にあわせて、あなたに最適のホテル・旅館をピックアップ。

### 西三河

- 名鉄イン刈谷  
刈谷駅直結。改札から徒歩0分の好立地。  
☎0566-27-3434 **刈谷**

- 紫翠閣とうふや  
室町時代より知られる愛知県最古の温泉。  
☎0565-68-2331 **豊田**

- プラザホテル豊田  
ナチュラルで機能性重視の客室にリニューアル。  
☎0565-29-1811 **豊田**

- ホテル豊田キャッスル  
西三河地区最大級のシティホテル。  
☎0565-31-2211 **豊田**

- 名鉄トヨタホテル  
豊田市駅から直結のシティホテル。  
☎0565-35-6611 **豊田**

- 吉良観光ホテル  
蘭であふれた館内と、スロープカーで行く露天風呂。  
☎0563-32-1181 **西尾**

- 岡崎ニューグランドホテル  
岡崎城が一望できるシティホテル。  
☎0564-21-5111 **岡崎**

### 東三河

- 銀波荘  
絶景露天に癒され三河の美味を五感で楽しむ宿。  
☎0533-57-3101 **蒲郡**

- 富士見荘  
三河湾を望む高台に建つ眺望と料理自慢の宿。  
☎0533-57-3111 **蒲郡**

- ホテルたつき  
三河湾の夕景を堪能できる温泉旅館。  
☎0533-57-5111 **蒲郡**

- 鈴岡  
露天風呂から三河湾を望む高台の宿。  
☎0533-57-8111 **蒲郡**

- サンヒルズ三河湾  
展望の温泉露天風呂と海鮮料理が自慢。  
☎0533-68-4696 **蒲郡**

- ひがきホテル  
「ふたりの隠れ宿」朝夕食ともお部屋出しが人気。  
☎0533-69-4111 **蒲郡**

- ホテル明山荘  
露天風呂・サウナ等12種のクア施設を完備。  
☎0533-68-4641 **蒲郡**

- シーパレスリゾート  
展望風呂とオーシャンビューのお部屋が自慢。  
☎0532-32-8811 **豊橋**

- 伊良湖シーパーク&スパ  
スパ/トリートメント/ヒーリングルーム等癒しの施設充実。  
☎0531-35-1500 **田原**

- 松風苑  
離れのお宿。露天風呂が大人気。  
☎0536-32-1578 **新城**

- はつ別館  
日本の風情、あたたかさを残す和みの宿。  
☎0536-32-1211 **新城**

- 休暇村茶臼山高原  
県下最高峰にホテル・コテージ等を備えたリゾート。  
☎0536-87-2334 **豊根**



## 飲食・土産店

### 名古屋

- 愛知絞販売【有松絞り販売】  
江戸時代から続く伝統有松絞り販売。  
☎052-621-1067

- 石昆【食品】  
昆布屋が作ったうまみ手羽が人気。  
☎052-932-2911

- うな善【うなぎ料理】  
関東風うなぎの蒲焼が食べられるお店。  
☎052-551-5235

- か茂免【料亭、ウエディング】  
冠婚葬祭、各種会合に最適。  
☎052-931-8506

- 桂新堂【煎餅菓子】  
国産車エビを用いた品質を追求する海老せんべい。  
☎052-681-6111

- 札幌かに家 名古屋店【蟹料理】  
北海道の味を満喫できる新鮮な食材が自慢。  
☎052-562-0001

- トウトカンパニー【戦国グッズ】  
戦国ジャンプ・グッズなど日本製にこだわって企画販売。  
☎052-228-9387

- 松坂屋 名古屋店【百貨店】  
ファッション・コスメ・グルメ、各種ショッピングが揃った栄のデパート。  
☎052-251-1111

- 名鉄百貨店 本店【百貨店】  
名鉄名古屋駅直結の百貨店。婦人・紳士・グルメ各種品揃え豊富。  
☎052-585-1111

- 大和屋守口漬総本家【漬物】  
伝統の味と技を今に伝える「丹精の味」。  
☎052-251-0431

- 青柳総本家【和菓子】  
創業明治12年。名物のういろ等を販売。  
☎052-793-0136

- イオンモール ナゴヤドーム前【ショッピングモール】  
イオンコア・ムラサキビル180の専門店が揃った大型ショッピングセンター。  
☎052-725-6700

- サガミチェーン【飲食店】  
和食趣向サガミ、味の民芸などの和食レストランを展開中。  
☎052-771-2126

- 和紙の店 かみそ【和紙専門店】  
全国から取り寄せた和紙の専門店。はり絵から、和紙人形まで用途多彩。  
☎052-524-2636

### 知多

- えびせんべいの里【煎餅菓子】  
エビ・イカ・タコの煎餅や珍味の製造直売。  
☎0569-83-0120 **美浜**

- 大蔵餅【和菓子】  
素材にこだわった評判の店。  
☎0569-35-2676 **常滑**

- 豊浜魚ひろば【海産物】  
産地市場を一般開放した品揃え豊富な広場。  
☎0569-65-0483 **南知多**

## 神社・仏閣

### 尾張

- 真清田神社  
尾張国一之宮。祭神は天火明命。  
☎0586-73-5196 **一宮**

- 尾張三霊場(地泉院・大徳院・西福院)  
安産、福徳開運、せんき業師の御利益。  
☎0587-97-1828 **稲沢**

- 大縣神社  
尾張国二之宮。本殿は特殊な三棟造り・大縣造り。  
☎0568-67-1017 **犬山**

- 針綱神社  
古来から犬山の産土神。祭神は尾治針名根連命等。  
☎0568-61-0180 **犬山**

- 桃太郎神社  
子供の守り神として広く崇拝されている。  
☎0568-61-1586 **犬山**

## 旅の思い出にオススメの、グルメやお土産品勢揃い。

### 尾張

- サイトウ【ハム・ソーセージ】  
本場ドイツで学んだ本格ウインナー作り。  
☎0120-293-110 **犬山**

- 犬山ローレイ麦酒館【ビール醸造販売】  
ドイツ女性マスターが受け継いだ本格ドイツ仕込みの地ビールを醸造。  
☎0568-67-6767 **犬山**

### 西三河

- 川村屋【和菓子】  
足助の代表的な銘菓・日月もなかを製造販売。  
☎0565-62-0014 **豊田**

- まるや八丁味噌【ハチ味噌】  
創業寛元二年(1337)。伝統の味のこだわり。  
☎0564-22-0222 **岡崎**

- あいや【お茶・抹茶】  
お抹茶ひとすじ126年。信頼のお茶。お茶関連商品全般。  
☎0120-183-219 **西尾**

- 松鶴園【お茶・抹茶】  
高級お抹茶・食品加工用抹茶・粉末緑茶など。  
☎0563-54-3300 **西尾**

### 東三河

- かさすぎ【郷土料理】  
かさすぎ定食、五平餅定食、仙人定食等が好評。  
☎0566-35-0955 **新城**

- 菓子蔵せき【煎餅菓子】  
生地に割き身のあざりを練り込んだ「あざりせんべい」。  
☎0531-22-0868 **田原**

- 門前そば山彦【和食・いなり寿司】  
そば、きしめん和稲荷寿司で有名な趣処。  
☎0533-85-6729 **豊川**

- 小坂井とらや製菓舗【和洋菓子】  
創業60余年バタークリームが大好評。  
☎0533-72-2390 **豊川**

- ヤマサちくわ【水産加工品】  
文政10年創業。ちくわなどの練り物を製造・販売。  
☎0120-803-489 **豊橋**

- 餅祭り広場【水産加工品】  
南知多特産のえびせんべいの製造直売。  
☎0569-65-0323 **南知多**

- めんたいパーク【明太子直販・工場見学】  
明太子の老舗。かねふくの明太子のテーマパーク。  
☎0569-35-9900 **常滑**

- 坂角総本舗【煎餅菓子】  
「ゆかり」等えびせんべいの製造・販売。  
☎0120-758-106 **東海**

- 餅祭り広場【水産加工品】  
南知多特産のえびせんべいの製造直売。  
☎0569-65-0323 **南知多**

## 歴史と由緒、御利益を求め、神社・仏閣を訪ねる。

### 名古屋

- 熱田神宮  
伊勢神宮に次ぐ大宮。三種の神器、草薙神剣を祀る。  
☎052-671-4151 **岡崎**

### 知多

- 野間大坊・大御堂寺  
源頼朝・義経の父、源義朝の墓があることで有名。  
☎0569-87-0050 **美浜**

### 東三河

- ガン封じ寺無量寺  
昔から厄除け。ガン封じの寺で知られる古刹。  
☎0533-57-3865 **蒲郡**

- 豊川稲荷(豊川閣妙厳寺)  
日本三大稲荷。信者が祈願成就のお礼として奉納。  
☎0533-85-2030 **豊川**

# 旬感観光あいち 2016年3・4・5月号 おでかけMAP



- 凡例**
- 高速道路
  - 名古屋高速道路
  - 主な有料道路
  - 23 国道
  - 41 主な道路
  - JR 東海道新幹線
  - J 鉄道
  - R 鉄道
  - 航
  - 🔥 温泉
  - 🚉 道の駅
  - 🏰 城
  - ▲ 山

